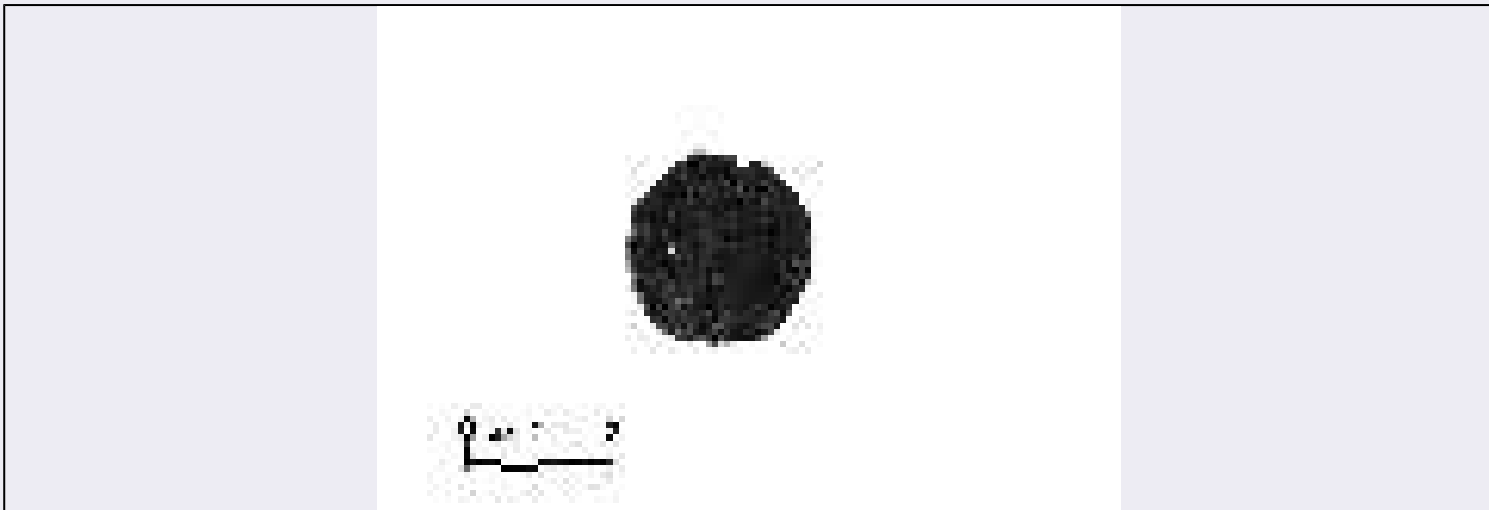


SCHEDA



CD - CODICI

TSK - Tipo di scheda	RA
LIR - Livello di ricerca	C
NCT - CODICE UNIVOCO	
NCTR - Codice regione	14
NCTN - Numero catalogo generale	00011707
ESC - Ente schedatore	S108
ECP - Ente competente	S108

LC - LOCALIZZAZIONE

PVC - LOCALIZZAZIONE GEOGRAFICO-AMMINISTRATIVA

PVCS - Stato	ITALIA
PVCP - Provincia	IS
PVCC - Comune	Isernia

LDC - COLLOCAZIONE SPECIFICA

LDCT - Tipologia	convento
LDCQ - Qualificazione	benedettino
LDCN - Denominazione	Santa Maria delle Monache
LDCS - Specifiche	magazzino

UB - UBICAZIONE

INV - INVENTARIO DI MUSEO O SOPRINTENDENZA

INVN - Numero	30758
INVD - Data	1989

LA - ALTRE LOCALIZZAZIONI

TCL - Tipo di Localizzazione	reperimento
------------------------------	-------------

PRV - LOCALIZZAZIONE GEOGRAFICO-AMMINISTRATIVA

PRVP - Provincia	IS
PRVC - Comune	Isernia
PRVL - Localita'	Quadrella

RP - REPERIMENTO

LGI - COORDINATE I.G.M. O ALTRO**LGII - Istituto** Istituto Geografico Militare**LGIT - Denominazione tavoletta** Isernia**LGIN - Numero foglio** 161**LGIQ - Sigla quadrante** I NO**LGC - PARTICELLE CATASTALI****LGCC - Comune** Isernia**LGCM - Foglio** 49**LGCA - Data foglio** 1980**LGCR - Particelle** 308**LGCO - Proprietari** Labanca W.**SPR - Specifiche di reperimento** tomba 103 n.3/ recinto I/ all'esterno copertura di tegoloni**DSC - DATI DI SCAVO****DSCF - Ente responsabile** SBAAAAS CB**DSCA - Autori dello scavo** Terzani C.**DSCD - Data di scavo** 1985**ROC - RIFERIMENTO OGGETTI STESSO CONTESTO****ROCC - Classe di appartenenza materiali** monete di bronzo**ROCI - Inventario** 30757**ROC - RIFERIMENTO OGGETTI STESSO CONTESTO****ROCC - Classe di appartenenza materiali** ceramica acroma**ROCI - Inventario** 31928**ROC - RIFERIMENTO OGGETTI STESSO CONTESTO****ROCC - Classe di appartenenza materiali** ceramica acroma**ROCI - Inventario** 31929**ROC - RIFERIMENTO OGGETTI STESSO CONTESTO****ROCC - Classe di appartenenza materiali** lucerna**ROCI - Inventario** 31930**ROC - RIFERIMENTO OGGETTI STESSO CONTESTO****ROCC - Classe di appartenenza materiali** borchia di ferro**ROCI - Inventario** 22833**OG - OGGETTO****OGT - OGGETTO****OGTD - Definizione** asse**CLS - Classe e produzione** monete**SGT - SOGGETTO****SGTI - Identificazione** busto di Augusto

DT - CRONOLOGIA**DTZ - CRONOLOGIA GENERICA**

DTZG - Secolo sec. I a.C.

DTS - CRONOLOGIA SPECIFICA

DTSI - Da 23 a.C.

DTSF - A 23 a.C.

DTM - Motivazione cronologia bibliografia

AU - DEFINIZIONE CULTURALE**EDT - EDITORI/STAMPATORI**

EDTZ - Zecca Zecca Di Roma

EDTA - Autorita' Ottaviano Augusto

MT - DATI TECNICI

MTC - Materia e tecnica bronzo; fusione; coniazione

MIS - MISURE

MISU - Unita' mm.

MISD - Diametro 27

MISG - Peso 9.70

CO - CONSERVAZIONE**STC - STATO DI CONSERVAZIONE**

STCC - Stato di conservazione mediocre

STCS - Indicazioni specifiche piuttosto consunta; bordo deteriorato e fratturato in più punti; patina verde

DA - DATI ANALITICI**DES - DESCRIZIONE**

DESS - Indicazioni sul soggetto D/ Busto di Augusto a destra R/ S.C. grande al centro del campo.

ISR - ISCRIZIONI

ISRC - Classe di appartenenza monetale

ISRL - Lingua Latino

ISRS - Tecnica di scrittura a impressione

ISRT - Tipo di caratteri lettere capitali

ISRI - Trascrizione D/ (Cae)sar (Au)gus(tus Tribunic(ia) potest(ate)); R/ S(enatus) C (onsulto); (L(ucius) Naevius) Sur(d)inus III (vir A.A.A.F.F.)

TU - CONDIZIONE GIURIDICA E VINCOLI**CDG - CONDIZIONE GIURIDICA**

CDGG - Indicazione generica proprietà Stato

CDGS - Indicazione specifica Ministero Beni Culturali

DO - FONTI E DOCUMENTI DI RIFERIMENTO**FTA - FOTOGRAFIE**

FTAX - Genere fotografia allegata

FTAP - Tipo	negativo b/n
FTAN - Codice identificativo	SBAAASCB105776
FTA - FOTOGRAFIE	
FTAX - Genere	fotografia allegata
FTAP - Tipo	negativo b/n
FTAN - Codice identificativo	SBAAASCB105777
BIB - BIBLIOGRAFIA	
BIBX - Genere	bibliografia di confronto
BIBA - Autore	Mattingly H.
BIBD - Anno di edizione	1965
BIBN - V., pp., nn.	v. I, p. 30, nn. 143-146/ p. 66, n. 74
BIBH - Sigla per citazione	00101S11
BIB - BIBLIOGRAFIA	
BIBX - Genere	bibliografia specifica
BIBA - Autore	Samnium Archeologia
BIBD - Anno di edizione	1991
BIBN - V., pp., nn.	p. 284, n. e40
BIBI - V., tavv., figg.	f. 4c
BIBH - Sigla per citazione	00133S11
MST - MOSTRE	
MSTT - Titolo	Samnium Archeologia del Molise
MSTL - Luogo	Milano-Campobasso
MSTD - Data	1991-1992
CM - COMPILAZIONE	
CMP - COMPILAZIONE	
CMPD - Data	1989
CMPN - Nome compilatore	Posi F.
FUR - Funzionario responsabile	Terzani C.
RVM - TRASCRIZIONE PER MEMORIZZAZIONE	
RVMD - Data registrazione	1993
RVMN - Nome revisore	De Tata P.
AGG - AGGIORNAMENTO	
AGGD - Data	2013
AGGN - Nome revisore	Santone