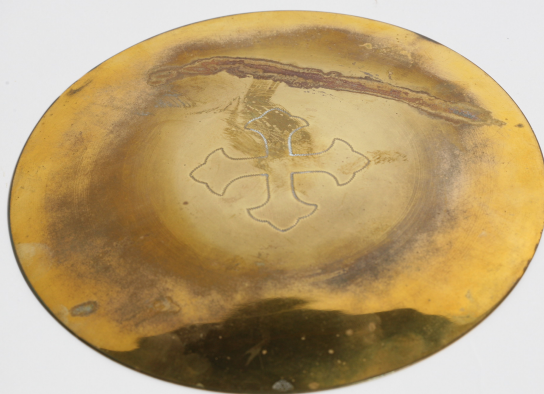


SCHEDA



CD - CODICI

TSK - Tipo Scheda	OA
LIR - Livello ricerca	P
NCT - CODICE UNIVOCO	
NCTR - Codice regione	05
NCTN - Numero catalogo generale	00677239
ESC - Ente schedatore	S162
ECP - Ente competente	S162

OG - OGGETTO

OGT - OGGETTO	
OGTD - Definizione	patena
OGTV - Identificazione	opera isolata

SGT - SOGGETTO

SGTI - Identificazione	croce
------------------------	-------

LC - LOCALIZZAZIONE GEOGRAFICO-AMMINISTRATIVA

PVC - LOCALIZZAZIONE GEOGRAFICO-AMMINISTRATIVA ATTUALE

PVCS - Stato	ITALIA
PVCR - Regione	Veneto
PVCP - Provincia	VE
PVCC - Comune	Chioggia
PVE - Diocesi	CHIOGGIA

LDC - COLLOCAZIONE SPECIFICA

LDCT - Tipologia	chiesa
LDCQ - Qualificazione	parrocchiale
LDCN - Denominazione	Chiesa del Patrocinio della Beata Vergine Maria e di San Filippo Neri

GP - GEOREFERENZIAZIONE TRAMITE PUNTO

GPL - Tipo di localizzazione	localizzazione fisica
------------------------------	-----------------------

GPD - DESCRIZIONE DEL PUNTO

GPDP - PUNTO

GPDPX - Coordinata X	45.219590
GPDPY - Coordinata Y	12.280043
GPM - Metodo di georeferenziazione	punto esatto
GPT - Tecnica di georeferenziazione	rilievo da foto aerea senza sopralluogo
GPP - Proiezione e Sistema di riferimento	WGS84
GPB - BASE DI RIFERIMENTO	
GPBB - Descrizione sintetica	Google Maps
GPBT - Data	2013
GPBO - Note	(810341)
DT - CRONOLOGIA	
DTZ - CRONOLOGIA GENERICA	
DTZG - Secolo	sec. XX
DTZS - Frazione di secolo	meta'
DTS - CRONOLOGIA SPECIFICA	
DTSI - Da	1940
DTSV - Validita'	ca
DTSF - A	1960
DTSL - Validita'	ca
DTM - Motivazione cronologia	analisi stilistica
AU - DEFINIZIONE CULTURALE	
ATB - AMBITO CULTURALE	
ATBD - Denominazione	bottega italiana
ATBR - Riferimento all'intervento	esecuzione
ATBM - Motivazione dell'attribuzione	contesto
MT - DATI TECNICI	
MTC - Materia e tecnica	argento/ doratura
MTC - Materia e tecnica	argento/ incisione
MIS - MISURE	
MISU - Unita'	cm
MISD - Diametro	15.8
FRM - Formato	tondo
CO - CONSERVAZIONE	
STC - STATO DI CONSERVAZIONE	
STCC - Stato di conservazione	mediocre
STCS - Indicazioni specifiche	forte ossidazione del metallo
DA - DATI ANALITICI	
DES - DESCRIZIONE	

DESO - Indicazioni sull'oggetto	Patena dorata con croce dalle estremità gigliate incisa sul retro.
DESI - Codifica Iconclass	11 D 12
DESS - Indicazioni sul soggetto	Croce.
NSC - Notizie storico-critiche	L'oggetto è appartenuto al Servo di Dio Padre Raimondo Calcagno (1888-1964), entrato a far parte della Congregazione dell'Oratorio nel 1914. Al 1991 risale l'apertura della causa per il processo di canonizzazione del padre oratoriano.
TU - CONDIZIONE GIURIDICA E VINCOLI	
CDG - CONDIZIONE GIURIDICA	
CDGG - Indicazione generica	proprietà Ente religioso cattolico
DO - FONTI E DOCUMENTI DI RIFERIMENTO	
FTA - DOCUMENTAZIONE FOTOGRAFICA	
FTAX - Genere	documentazione allegata
FTAP - Tipo	fotografia digitale (file)
FTAA - Autore	Sacomani, Stefano
FTAD - Data	2013
FTAE - Ente proprietario	S162
FTAN - Codice identificativo	PM VE 66415
BIB - BIBLIOGRAFIA	
BIBX - Genere	bibliografia di corredo
BIBA - Autore	Tesserin G.
BIBD - Anno di edizione	1982
BIBH - Sigla per citazione	B0003010
AD - ACCESSO AI DATI	
ADS - SPECIFICHE DI ACCESSO AI DATI	
ADSP - Profilo di accesso	2
ADSM - Motivazione	scheda di bene non adeguatamente sorvegliabile
CM - COMPILAZIONE	
CMP - COMPILAZIONE	
CMPD - Data	2013
CMPN - Nome	Masiero, Elisa
FUR - Funzionario responsabile	Boscolo Marchi, Marta