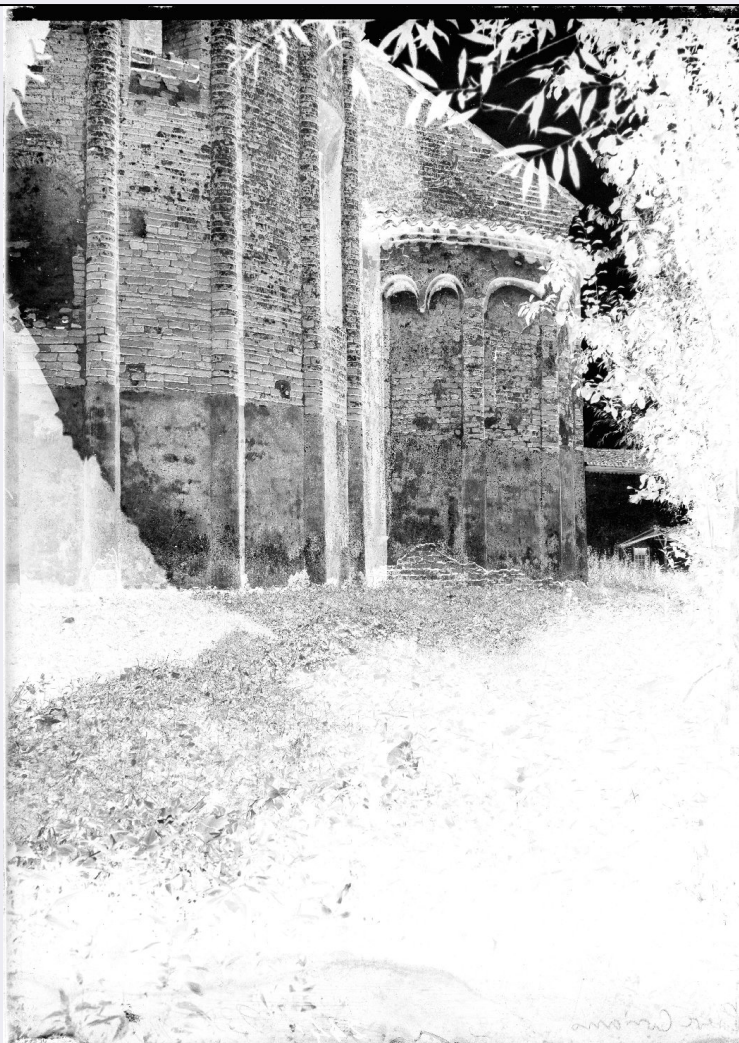


SCHEDA



CD - CODICI

TSK - Tipo Scheda	F
LIR - Livello ricerca	I
NCT - CODICE UNIVOCO	
NCTR - Codice regione	03
NCTN - Numero catalogo generale	03253237
ESC - Ente schedatore	S74
ECP - Ente competente	S74

RV - RELAZIONI

ROZ - Altre relazioni	0303253238
-----------------------	------------

OG - OGGETTO

OGT - OGGETTO

OGTD - Definizione dell'oggetto	negativo
OGTB - Natura biblioteconomica dell'oggetto	m

QNT - QUANTITA'

QNTN - Numero oggetti	
-----------------------	--

/elementi	1
SG - SOGGETTO	
SGT - SOGGETTO	
SGTI - Identificazione	Lombardia - Mantova <provincia> - Pieve di Coriano - Chiesa parrocchiale di Santa Maria Assunta
SGTI - Identificazione	Architettura religiosa - Chiese - Elementi architettonici - Absidi
SGTD - Indicazioni sul soggetto	Pieve di Coriano (MN) - Chiesa di Santa Maria Assunta - veduta absidale
SGL - TITOLO	
SGLA - Titolo attribuito	Pieve di Coriano - (Mantova) - Parrocch.le - Absidi
SGLS - Specifiche del titolo	da inventario manoscritto
LC - LOCALIZZAZIONE GEOGRAFICO-AMMINISTRATIVA	
PVC - LOCALIZZAZIONE GEOGRAFICO-AMMINISTRATIVA ATTUALE	
PVCS - Stato	ITALIA
PVCR - Regione	Lombardia
PVCP - Provincia	BS
PVCC - Comune	Brescia
LDC - COLLOCAZIONE SPECIFICA	
LDCT - Tipologia	palazzo
LDCN - Denominazione attuale	Palazzo Porro Schiaffinati, ex Chizzola
LDCU - Indirizzo	via Gezio Calini, 26
LDCM - Denominazione raccolta	Archivio fotografico SBAP BS
UB - UBICAZIONE E DATI PATRIMONIALI	
UBF - UBICAZIONE FOTO	
UBFP - Fondo	Fondo Lastre
INV - INVENTARIO	
INVN - Numero inventario generale	2446
INVD - Data inventariazione	1920-1977
LA - ALTRE LOCALIZZAZIONI GEOGRAFICO-AMMINISTRATIVE	
TCL - Tipo di localizzazione	luogo di provenienza
PRV - LOCALIZZAZIONE GEOGRAFICO-AMMINISTRATIVA	
PRVS - Stato	ITALIA
PRVR - Regione	Veneto
PRVP - Provincia	VR
PRVC - Comune	Verona
PRC - COLLOCAZIONE SPECIFICA	
PRCT - Tipologia architettonica	palazzo
PRCD - Denominazione	Palazzo Orti Manara
PRCM - Denominazione raccolta	Archivio fotografico SBAP VR

PRD - DATA

PRDU - Data uscita	1967
--------------------	------

LA - ALTRE LOCALIZZAZIONI GEOGRAFICO-AMMINISTRATIVE

TCL - Tipo di localizzazione	collocazione successiva
------------------------------	-------------------------

PRV - LOCALIZZAZIONE GEOGRAFICO-AMMINISTRATIVA

PRVS - Stato	ITALIA
--------------	--------

PRVR - Regione	Veneto
----------------	--------

PRVP - Provincia	VR
------------------	----

PRVC - Comune	Verona
---------------	--------

PRC - COLLOCAZIONE SPECIFICA

PRCT - Tipologia architettonica	convento
------------------------------------	----------

PRCC - Complesso monumentale di appartenenza	ex convento di San Fermo Maggiore
--	-----------------------------------

PRCM - Denominazione raccolta	Archivio fotografico SBAP VR
----------------------------------	------------------------------

PRD - DATA

PRDI - Data ingresso	1967
----------------------	------

PRDU - Data uscita	1977
--------------------	------

LR - LUOGO E DATA DELLA RIPRESA**LRC - LOCALIZZAZIONE**

LRCS - Stato	ITALIA
--------------	--------

LRCR - Regione	Lombardia
----------------	-----------

LRCP - Provincia	MN
------------------	----

LRCC - Comune	Pieve di Coriano
---------------	------------------

LRCL - Località	PIEVE DI CORIANO
-----------------	------------------

LRD - Data	1911 ante
------------	-----------

DT - CRONOLOGIA**DTZ - CRONOLOGIA GENERICA**

DTZG - Secolo	XX
---------------	----

DTS - CRONOLOGIA SPECIFICA

DTSI - Da	1910
-----------	------

DTSV - Validità	ca
-----------------	----

DTSF - A	1911
----------	------

DTSL - Validità	ca
-----------------	----

DTM - MOTIVAZIONE CRONOLOGIA

DTMM - Motivazione	analisi storica
--------------------	-----------------

DTMS - Specifiche	lavori esterni di restauro
-------------------	----------------------------

AU - DEFINIZIONE CULTURALE**AUF - AUTORE DELLA FOTOGRAFIA**

AUFN - Nome scelto (persona singola)	anonimo
---	---------

AUFA - Dati anagrafici	
------------------------	--

/estremi cronologici	attivo prima metà sec. XX
AUFR - Riferimento all'intervento	fotografo principale
MT - DATI TECNICI	
MTX - Indicazione di colore	BN
MTC - Materia e tecnica	gelatina bromuro d'argento/ vetro
MIS - MISURE	
MISO - Tipo misure	N.R.
MISU - Unità di misura	mm
FRM - Formato	18 x 24
CO - CONSERVAZIONE	
STC - STATO DI CONSERVAZIONE	
STCC - Stato di conservazione	discreto
STCS - Indicazioni specifiche	specchio d'argento/ ossidazioni/ macchie/ graffi/ tracce di carta gommata incollata
RS - RESTAURI	
RST - RESTAURI	
RSTD - Data	2010
RSTS - Situazione	completato
RSTE - Ente responsabile	SBAP BS
RSTN - Nome dell'operatore	La Fototeca
DA - DATI ANALITICI	
ISR - ISCRIZIONI	
ISRC - Classe di appartenenza	didascalica
ISRS - Tecnica di scrittura	a matita
ISRP - Posizione	angolo inferiore sinistro, lato emulsione
ISRI - Trascrizione	Pieve Coriano
ISR - ISCRIZIONI	
ISRC - Classe di appartenenza	documentaria
ISRS - Tecnica di scrittura	a incisione
ISRP - Posizione	margine inferiore, al centro, lato emulsione
ISRI - Trascrizione	2446
ISR - ISCRIZIONI	
ISRC - Classe di appartenenza	documentaria
ISRS - Tecnica di scrittura	a matita
ISRP - Posizione	margine inferiore, lato emulsione
ISRI - Trascrizione	832/ 935
NSC - Notizie storico-critiche	La chiesa fu interessata da lavori di restauro sulla facciata a partire dal 1911. L'immagine in esame mostra la parte posteriore dell'edificio, caratterizzata da tre absidi semicircolari scandite da semicolonne ed è da collocarsi certamente nella fase precedente all'inizio dei lavori.

Conferma ne viene dal confronto con l'immagine catalogata con NCTN 03253238, che mostra interamente l'area absidale ed è definita nell'inventario manoscritto come veduta "prima del restauro".

TU - CONDIZIONE GIURIDICA E VINCOLI

ACQ - ACQUISIZIONE

ACQT - Tipo acquisizione	trasferimento
ACQN - Nome	SBAP VR
ACQD - Data acquisizione	1977
ACQL - Luogo acquisizione	BS/ Brescia

CDG - CONDIZIONE GIURIDICA

CDGG - Indicazione generica	proprietà Stato
CDGS - Indicazione specifica	Ministero per i Beni e le Attività Culturali SBAP BS
CDGI - Indirizzo	via Gezio Calini, 26

DO - FONTI E DOCUMENTI DI RIFERIMENTO

FTA - DOCUMENTAZIONE FOTOGRAFICA

FTAX - Genere	documentazione allegata
FTAP - Tipo	fotografia digitale (file)
FTAN - Codice identificativo	0002446N
FTAF - Formato	jpg

FTA - DOCUMENTAZIONE FOTOGRAFICA

FTAX - Genere	documentazione allegata
FTAP - Tipo	fotografia digitale (file)
FTAN - Codice identificativo	00002446
FTAT - Note	scansione in positivo
FTAF - Formato	jpg

BSE - BIBLIOGRAFIA SU SUPPORTO ELETTRONICO

BSEX - Genere	bibliografia di confronto
BSES - Tipo di supporto	risorsa elettronica con accesso remoto
BSEA - Autore/curatore dell'opera	Rete dei Comuni destra Secchia
BSET - Titolo dell'opera	Pieve di Coriano
BSEL - Luogo di edizione	Mantova
BSED - Anno di edizione	2006-2013
BSEC - Titolo del contributo /parte componente	La chiesa Matildica/ La facciata e il campanile
BSEI - Indirizzo di rete	http://www.comune.pievedicoriano.mn.it

AD - ACCESSO AI DATI

ADS - SPECIFICHE DI ACCESSO AI DATI

ADSP - Profilo di accesso	1
ADSM - Motivazione	scheda contenente dati liberamente accessibili

CM - COMPILAZIONE

CMP - COMPILAZIONE

CMPD - Data	2013
CMPN - Nome	Frisoni C.
FUR - Funzionario responsabile	Sala L.
FUR - Funzionario responsabile	Mori M.