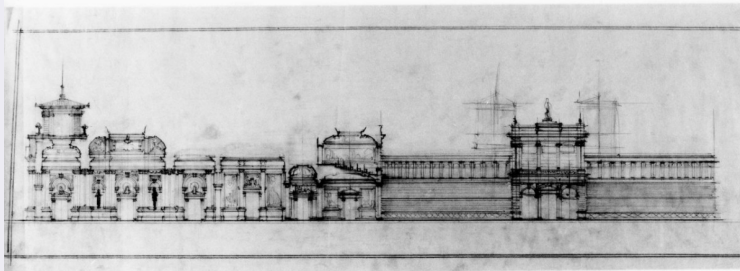


SCHEDA



CD - CODICI

TSK - Tipo Scheda OA

LIR - Livello ricerca C

NCT - CODICE UNIVOCO

NCTR - Codice regione 05

NCTN - Numero catalogo generale 00640712

ESC - Ente schedatore S161

ECP - Ente competente S161

OG - OGGETTO

OGT - OGGETTO

OGTD - Definizione rilievo

OGTV - Identificazione opera isolata

SGT - SOGGETTO

SGTI - Identificazione stemma gentilizio

LC - LOCALIZZAZIONE GEOGRAFICO-AMMINISTRATIVA

PVC - LOCALIZZAZIONE GEOGRAFICO-AMMINISTRATIVA ATTUALE

PVCS - Stato ITALIA

PVCR - Regione Veneto

PVCP - Provincia VE

PVCC - Comune Venezia

LDC - COLLOCAZIONE SPECIFICA

LDCT - Tipologia casa

LDCQ - Qualificazione privata

LDCN - Denominazione Ca' Rosetta

GP - GEOREFERENZIAZIONE TRAMITE PUNTO

GPI - Identificativo punto 2

GPL - Tipo di localizzazione localizzazione fisica

GPD - DESCRIZIONE DEL PUNTO

GPDP - PUNTO	
GPDPX - Coordinata X	2310499
GPDPY - Coordinata Y	5034888
GPM - Metodo di georeferenziazione	punto esatto
GPT - Tecnica di georeferenziazione	rilievo da cartografia con sopralluogo
GPP - Proiezione e Sistema di riferimento	GAUSS-BOAGA Est
GPB - BASE DI RIFERIMENTO	
GPBB - Descrizione sintetica	VPRG Terraferma
GPBT - Data	2013
GPBO - Note	(1566303)
DT - CRONOLOGIA	
DTZ - CRONOLOGIA GENERICA	
DTZG - Secolo	secc. XVII-XVIII
DTS - CRONOLOGIA SPECIFICA	
DTSI - Da	1600
DTSV - Validita'	post
DTSF - A	1799
DTSL - Validita'	ante
DTM - Motivazione cronologia	bibliografia
DT - CRONOLOGIA	
DTZ - CRONOLOGIA GENERICA	
DTZG - Secolo	secc. XIX-XX (?)
DTS - CRONOLOGIA SPECIFICA	
DTSI - Da	1890
DTSV - Validita'	post
DTSF - A	1910
DTSL - Validita'	ante
DTM - Motivazione cronologia	bibliografia
AU - DEFINIZIONE CULTURALE	
ATB - AMBITO CULTURALE	
ATBD - Denominazione	ambito veneto
ATBR - Riferimento all'intervento	realizzazione
ATBM - Motivazione dell'attribuzione	contesto
MT - DATI TECNICI	
MTC - Materia e tecnica	pietra
MIS - MISURE	
MISU - Unita'	cm
MISA - Altezza	40
MISV - Varie	altezza minima da terra al punto più basso dell'opera cm 600 ca

MIST - Validita'	ca
CO - CONSERVAZIONE	
STC - STATO DI CONSERVAZIONE	
STCC - Stato di conservazione	mediocre
STCS - Indicazioni specifiche	alterazione cromatica: imbianchimento e leggero annerimento localizzati. Alterazione strutturale: fessurazioni e mancanze localizzate; leggera disgregazione superficiale diffusa. Deposito superficiale di polvere e smog. Cause del degrado: agenti atmosferici
DA - DATI ANALITICI	
DES - DESCRIZIONE	
DESO - Indicazioni sull'oggetto	scudo a cuore definito da cornice accartocciata
DESI - Codifica Iconclass	44 A 1
DESS - Indicazioni sul soggetto	araldica
STM - STEMMI, EMBLEMI, MARCHI	
STMC - Classe di appartenenza	stemma
STMQ - Qualificazione	gentilizio
STMP - Posizione	sulla facciata
STMD - Descrizione	spaccato, con figura (nappa, gabbia o covone ?) uscente
NSC - Notizie storico-critiche	in seguito a comparazione, lo stemma in esame non risulta appartenere ad alcuna famiglia del patriziato veneziano. Non si esclude, considerato anche il materiale lapideo sul quale è stato scolpito (differente dalla pietra d'Istria tipica di queste piccole sculture), che sia giunto nella città lagunare più che con la sua funzione di origine, con una funzione puramente decorativa. L'opera è infatti murata sulla facciata di Ca' Rosetta insieme ad altri frammenti scultorei. Secondo Rizzi (1987) potrebbe anche trattarsi di un'imitazione moderna.
TU - CONDIZIONE GIURIDICA E VINCOLI	
CDG - CONDIZIONE GIURIDICA	
CDGG - Indicazione generica	proprietà privata
DO - FONTI E DOCUMENTI DI RIFERIMENTO	
FTA - DOCUMENTAZIONE FOTOGRAFICA	
FTAX - Genere	documentazione allegata
FTAP - Tipo	fotografia digitale (file)
FTAA - Autore	Ippolito, Enrica
FTAD - Data	2013/06/13
FTAN - Codice identificativo	SBAPVE141357
FTA - DOCUMENTAZIONE FOTOGRAFICA	
FTAX - Genere	documentazione allegata
FTAP - Tipo	fotografia digitale (file)
FTAA - Autore	Ippolito, Enrica
FTAD - Data	2013/07/23

BIB - BIBLIOGRAFIA

BIBX - Genere	bibliografia specifica
BIBA - Autore	Rizzi A.
BIBD - Anno di edizione	1987
BIBH - Sigla per citazione	00001000
BIBN - V., pp., nn.	V. -; p. 510; n. -.

BIB - BIBLIOGRAFIA

BIBX - Genere	bibliografia specifica
BIBA - Autore	Piamonte G.
BIBD - Anno di edizione	1996
BIBH - Sigla per citazione	00001005
BIBN - V., pp., nn.	V. -; p. 288; n. -.

BIB - BIBLIOGRAFIA

BIBX - Genere	bibliografia specifica
BIBA - Autore	Pazzi P.
BIBD - Anno di edizione	2000
BIBH - Sigla per citazione	00001174
BIBN - V., pp., nn.	V. II; p. 835; n. -.

AD - ACCESSO AI DATI**ADS - SPECIFICHE DI ACCESSO AI DATI**

ADSP - Profilo di accesso	2
ADSM - Motivazione	scheda contenente dati personali

CM - COMPILAZIONE**CMP - COMPILAZIONE**

CMPD - Data	2013
CMPN - Nome	Ongaretto, Michela
FUR - Funzionario responsabile	Fumo, Grazia

AN - ANNOTAZIONI