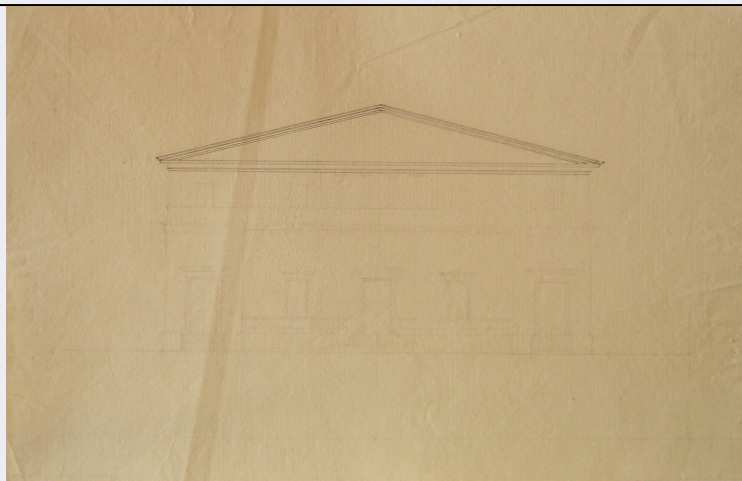


SCHEDA



CD - CODICI

TSK - Tipo Scheda	D
LIR - Livello ricerca	I
NCT - CODICE UNIVOCO	
NCTR - Codice regione	03
NCTN - Numero catalogo generale	03238989
ESC - Ente schedatore	S27
ECP - Ente competente	S27

OG - OGGETTO

OGT - OGGETTO

OGTD - Definizione	disegno architettonico
OGTV - Identificazione	opera isolata

SGT - SOGGETTO

SGTI - Identificazione	Progetto architettonico: Prospetto di palazzo a due piani
------------------------	---

LC - LOCALIZZAZIONE GEOGRAFICO-AMMINISTRATIVA

PVC - LOCALIZZAZIONE GEOGRAFICO-AMMINISTRATIVA ATTUALE

PVCS - Stato	ITALIA
PVCR - Regione	Lombardia
PVCP - Provincia	MI
PVCC - Comune	Milano

LDC - COLLOCAZIONE SPECIFICA

LDCT - Tipologia	castello
LDCN - Denominazione	Castello Sforzesco
LDCU - Denominazione spazio viabilistico	piazza Castello, 1
LDCM - Denominazione raccolta	Civica Raccolta delle Stampe "Achille Bertarelli"
LDCS - Specifiche	Archivio Cagnola, cartella 23

UB - UBICAZIONE E DATI PATRIMONIALI

INV - INVENTARIO DI MUSEO O SOPRINTENDENZA

INVN - Numero	2950
INVD - Data	1937 - 1942
LA - ALTRE LOCALIZZAZIONI GEOGRAFICO-AMMINISTRATIVE	
TCL - Tipo di localizzazione	luogo di provenienza
PRV - LOCALIZZAZIONE GEOGRAFICO-AMMINISTRATIVA	
PRVS - Stato	ITALIA
PRVR - Regione	Lombardia
PRVP - Provincia	CO
PRVC - Comune	Inverigo
PRC - COLLOCAZIONE SPECIFICA	
PRCT - Tipologia	villa
PRCD - Denominazione	villa "La Rotonda"
PRCM - Denominazione raccolta	collezione privata Cagnola
PRD - DATA	
PRDI - Data ingresso	sec. XIX prima metà
LA - ALTRE LOCALIZZAZIONI GEOGRAFICO-AMMINISTRATIVE	
TCL - Tipo di localizzazione	luogo di deposito
PRV - LOCALIZZAZIONE GEOGRAFICO-AMMINISTRATIVA	
PRVS - Stato	ITALIA
PRVR - Regione	Lombardia
PRVP - Provincia	MI
PRVC - Comune	Milano
PRC - COLLOCAZIONE SPECIFICA	
PRCT - Tipologia	palazzo
PRCQ - Qualificazione	statale
PRCD - Denominazione	Pinacoteca di Brera
PRCC - Complesso monumentale di appartenenza	Palazzo di Brera
PRCU - Denominazione spazio viabilistico	via Brera, 28
PRCM - Denominazione raccolta	Pinacoteca di Brera Archivio Cagnola
PRD - DATA	
PRDI - Data ingresso	1928 post
PRDU - Data uscita	1962
DT - CRONOLOGIA	
DTZ - CRONOLOGIA GENERICA	
DTZG - Secolo	sec. XIX
DTS - CRONOLOGIA SPECIFICA	
DTSI - Da	1784
DTSV - Validita'	(?)
DTSF - A	1833

DTSL - Validita'	(?)
DTM - Motivazione cronologica	contesto
AU - DEFINIZIONE CULTURALE	
AUT - AUTORE	
AUTS - Riferimento all'autore	attribuito
AUTM - Motivazione dell'attribuzione	bibliografia
NCUN - Codice univoco ICCD	00002410
AUTN - Nome scelto	Cagnola Luigi
AUTA - Dati anagrafici	1764/ 1833
AUTH - Sigla per citazione	00003326
MT - DATI TECNICI	
MTC - Materia e tecnica	carta/ matita
MTC - Materia e tecnica	carta/ inchiostro di china
MIS - MISURE	
MISU - Unita'	mm
MISA - Altezza	0235
MISL - Larghezza	0375
MIST - Validita'	ca
CO - CONSERVAZIONE	
STC - STATO DI CONSERVAZIONE	
STCC - Stato di conservazione	buono
DA - DATI ANALITICI	
DES - DESCRIZIONE	
DESO - Indicazioni sull'oggetto	Prospetto di palazzo a due piani disegnato a china e matita su carta.
DESI - Codifica Iconclass	NR (recupero pregresso)
DESS - Indicazioni sul soggetto	NR (recupero pregresso)
TU - CONDIZIONE GIURIDICA E VINCOLI	
ACQ - ACQUISIZIONE	
ACQT - Tipo acquisizione	acquisto
ACQN - Nome	Eredi famiglia Cagnola
ACQD - Data acquisizione	1928 post
CDG - CONDIZIONE GIURIDICA	
CDGG - Indicazione generica	proprietà Stato
CDGS - Indicazione specifica	Pinacoteca di Brera
CDGI - Indirizzo	via Brera, 28 - 20121 Milano (MI)
NVC - PROVVEDIMENTI DI TUTELA	

NVCT - Tipo provvedimento	notificazione (L. n. 364/1909)
NVCE - Estremi provvedimento	NR (recupero pregresso)
NVCD - Data notificazione	1928/11/10
ALN - MUTAMENTI TITOLARITA'/POSSESSO/DETENZIONE	
ALNT - Tipo evento	deposito
ALND - Data evento	1962
ALNN - Note	deposito al Comune di Milano Civica Raccolta Bertarelli
DO - FONTI E DOCUMENTI DI RIFERIMENTO	
FTA - DOCUMENTAZIONE FOTOGRAFICA	
FTAX - Genere	documentazione allegata
FTAP - Tipo	fotografia digitale (file)
FTAA - Autore	Paruta R.
FTAD - Data	2007
FTAN - Codice identificativo	SBAS MI - Cagnola 2950r
FNT - FONTI E DOCUMENTI	
FNTP - Tipo	registro inventariale
FNTA - Autore	Mezzanotte P.
FNTT - Denominazione	Archivio della Rotonda
FNTD - Data	1937-1942
FNTF - Foglio/Carta	p. 24
FNTN - Nome archivio	SBSAE-MI
FNTS - Posizione	cartella 13/37
FNTI - Codice identificativo	SBAS MI FNT001
BIB - BIBLIOGRAFIA	
BIBX - Genere	bibliografia specifica
BIBA - Autore	Paruta R.
BIBD - Anno di edizione	2006-2007
BIBH - Sigla per citazione	00004149
BIBN - V., pp., nn.	p. 132
AD - ACCESSO AI DATI	
ADS - SPECIFICHE DI ACCESSO AI DATI	
ADSP - Profilo di accesso	2
ADSM - Motivazione	scheda di bene non adeguatamente sorvegliabile
CM - COMPILAZIONE	
CMP - COMPILAZIONE	
CMPD - Data	2013
CMPN - Nome	Knapp, Blanka
RSR - Referente scientifico	Bentivoglio, Raffaella
FUR - Funzionario responsabile	Bentivoglio, Raffaella