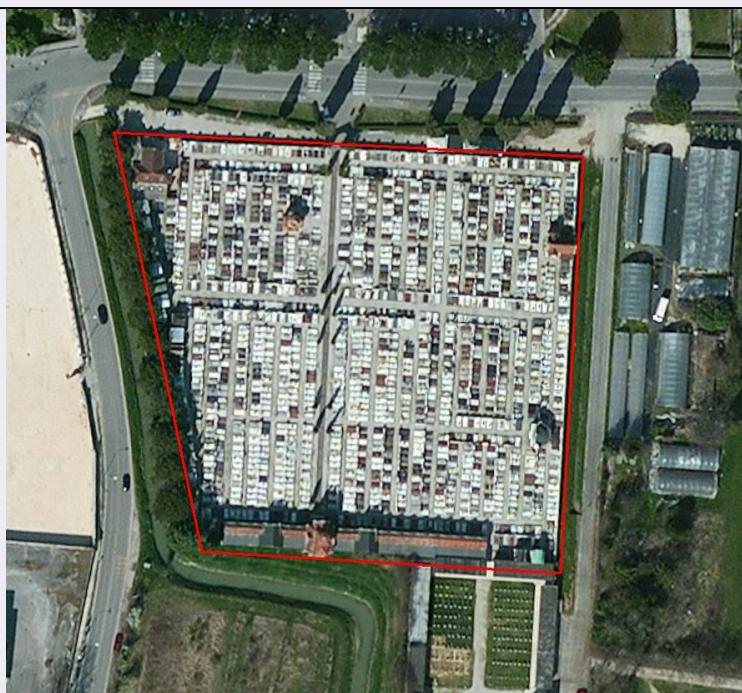


# SCHEDA



## CD - CODICI

TSK - Tipo scheda	A
LIR - Livello ricerca	I
<b>NCT - CODICE UNIVOCO</b>	
NCTR - Codice regione	05
NCTN - Numero catalogo generale	00365178
ESC - Ente schedatore	S75
ECP - Ente competente	S75

## RV - RELAZIONI

### RVE - STRUTTURA COMPLESSA

RVEL - Livello	0
----------------	---

## OG - OGGETTO

### OGT - OGGETTO

OGTD - Definizione tipologica	cimitero
OGTN - Denominazione	Cimitero centrale

## LC - LOCALIZZAZIONE GEOGRAFICO-AMMINISTRATIVA

### PVC - LOCALIZZAZIONE GEOGRAFICO-AMMINISTRATIVA

PVCS - Stato	ITALIA
PVCR - Regione	Veneto
PVCP - Provincia	TV
PVCC - Comune	Mogliano Veneto
PVCI - Indirizzo	Via Zermanese snc

## CS - LOCALIZZAZIONE CATASTALE

CTL - Tipo di localizzazione	localizzazione fisica
------------------------------	-----------------------

**CTS - LOCALIZZAZIONE CATASTALE**

<b>CTSC - Comune</b>	Mogliano Veneto
<b>CTSF - Foglio/Data</b>	32/2013
<b>CTSN - Particelle</b>	C (parte)

**GA - GEOREFERENZIAZIONE TRAMITE AREA**

<b>GAI - Identificativo area</b>	2
<b>GAL - Tipo di localizzazione</b>	localizzazione fisica

**GAD - DESCRIZIONE DEL POLIGONO****GADP - PUNTO DEL POLIGONO**

<b>GADPX - Coordinata X</b>	12.24282919
<b>GADPY - Coordinata Y</b>	45.561608219

**GADP - PUNTO DEL POLIGONO**

<b>GADPX - Coordinata X</b>	12.241300331
<b>GADPY - Coordinata Y</b>	45.56166991

**GADP - PUNTO DEL POLIGONO**

<b>GADPX - Coordinata X</b>	12.241533683
<b>GADPY - Coordinata Y</b>	45.560768688

**GADP - PUNTO DEL POLIGONO**

<b>GADPX - Coordinata X</b>	12.242764817
<b>GADPY - Coordinata Y</b>	45.56072309

**GADP - PUNTO DEL POLIGONO**

<b>GADPX - Coordinata X</b>	12.24282919
<b>GADPY - Coordinata Y</b>	45.561608219

<b>GAM - Metodo di georeferenziazione</b>	perimetrazione approssimata
---	-----------------------------

<b>GAT - Tecnica di georeferenziazione</b>	rilievo da foto aerea senza sopralluogo
--	---

<b>GAP - Proiezione e Sistema di riferimento</b>	WGS84
--	-------

**GAB - BASE DI RIFERIMENTO**

<b>GABB - Descrizione sintetica</b>	ICCD1004366_OI.ORTOI
-------------------------------------	----------------------

<b>GABT - Data</b>	24-10-2013
--------------------	------------

<b>GABO - Note</b>	(817336) -ORTOFOTO 2006- ( <a href="http://wms.pcn.minambiente.it/ogc?map=/ms_ogc/WMS_v1.3/raster/ortofoto_colore_06.map">http://wms.pcn.minambiente.it/ogc?map=/ms_ogc/WMS_v1.3/raster/ortofoto_colore_06.map</a> ) -OI. ORTOIMMAGINICOLORE.2006
--------------------	---

**AU - DEFINIZIONE CULTURALE****ATB - AMBITO CULTURALE**

<b>ATBR - Riferimento all'intervento</b>	costruzione
<b>ATBD - Denominazione</b>	maestranze venete
<b>ATBM - Fonte dell'attribuzione</b>	fonte archivistica

**RE - NOTIZIE STORICHE**

**REN - NOTIZIA****REN R - Riferimento** intero bene**RENN - Notizia** Il Cimitero viene realizzato a metà del 1800, poi ampliato agli inizi del 1900. La chiesa sul lato sud è del 1924, su progetto dell'Arch. Pietro Motta.**RENF - Fonte** A 1**REL - CRONOLOGIA, ESTREMO REMOTO****RELS - Secolo** XIX**RELF - Frazione di secolo** metà**REV - CRONOLOGIA, ESTREMO RECENTE****REVS - Secolo** XX**REVI - Data** 1924**TU - CONDIZIONE GIURIDICA E VINCOLI****CDG - CONDIZIONE GIURIDICA****CDGG - Indicazione generica** proprietà Ente pubblico territoriale**CDGS - Indicazione specifica** Comune di Mogliano Veneto**NVC - PROVVEDIMENTI DI TUTELA****NVCT - Tipo provvedimento** DLgs n. 42/2004, art.10**DO - FONTI E DOCUMENTI DI RIFERIMENTO****FTA - DOCUMENTAZIONE FOTOGRAFICA****FTAX - Genere** documentazione allegata**FTAP - Tipo** fotografia digitale (file)**FTAN - Codice identificativo** 00365178\_0**FNT - FONTI E DOCUMENTI****FNTP - Tipo** copia del provvedimento di tutela**FNTT - Denominazione** decreto di tutela**FNTD - Data** 22/07/2013**FNTN - Nome archivio** SBAP - VEBPT**FNTS - Posizione** A 1**FNTI - Codice identificativo** \$new\$**AD - ACCESSO AI DATI****ADS - SPECIFICHE DI ACCESSO AI DATI****ADSP - Profilo di accesso** 1**ADSM - Motivazione** scheda contenente dati liberamente accessibili**CM - COMPILAZIONE****CMP - COMPILAZIONE****CMPD - Data** 2013**CMPN - Nome** Granata Stefano**FUR - Funzionario responsabile** Costanzo Guglielmo