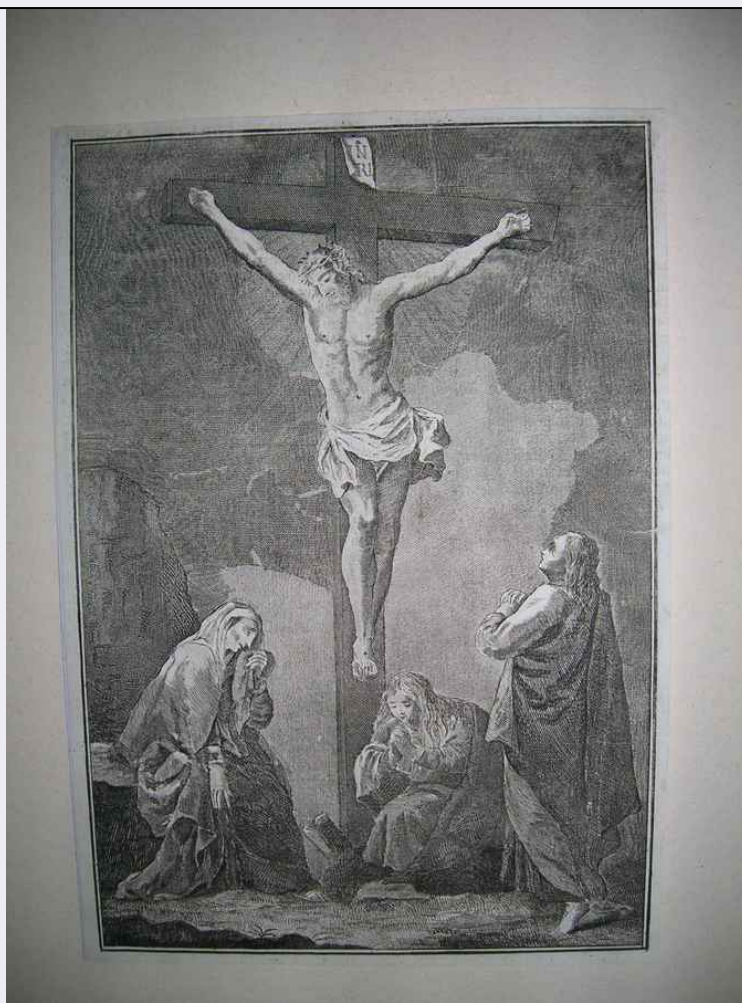


SCHEDA



CD - CODICI

TSK - Tipo di scheda	S
LIR - Livello di ricerca	P
NCT - CODICE UNIVOCO	
NCTR - Codice regione	09
NCTN - Numero catalogo generale	00613653
ESC - Ente schedatore	S122
ECP - Ente competente	S122

LC - LOCALIZZAZIONE

PVC - LOCALIZZAZIONE GEOGRAFICO AMMINISTRATIVA

PVCP - Provincia	LU
PVCC - Comune	Lucca

LDC - COLLOCAZIONE SPECIFICA

LDCT - Tipologia	villa
LDCN - Denominazione attuale	Villa Guinigi
LDCU - Indirizzo	Via della Quarquonia
LDCM - Denominazione raccolta	Museo Nazionale di Villa Guinigi

LDCS - Specifiche	Deposito, sala 27, cassettiera n. 1, cassetto n. 3
UB - UBICAZIONE	
UBO - Ubicazione originaria	SC
INV - INVENTARIO DI MUSEO O SOPRINTENDENZA	
INVN - Numero	121.3.13
INVD - Data	2007
INV - INVENTARIO DI MUSEO O SOPRINTENDENZA	
INVN - Numero	121.3.13
INVD - Data	2004
INV - INVENTARIO DI MUSEO O SOPRINTENDENZA	
INVN - Numero	121.III.3/13
INVD - Data	1970
LA - ALTRE LOCALIZZAZIONI	
TCL - Tipo di Localizzazione	luogo di provenienza
PRV - LOCALIZZAZIONE GEOGRAFICO AMMINISTRATIVA	
PRVP - Provincia	LU
PRVC - Comune	Lucca
PRC - COLLOCAZIONE SPECIFICA	
PRCT - Tipologia	casa
PRCQ - Qualificazione	privata
PRCD - Denominazione	casa Pasquinelli
PRCS - Specifiche	via Fillungo 18
PRD - DATA	
PRDU - Data uscita	1922
OG - OGGETTO	
OGT - OGGETTO	
OGTD - Definizione	stampa
OGTT - Tipologia	stampa di invenzione
SGT - SOGGETTO	
SGTI - Identificazione	Crocifissione
DT - CRONOLOGIA	
DTZ - CRONOLOGIA GENERICA	
DTZG - Secolo	sec. XVII
DTS - CRONOLOGIA SPECIFICA	
DTSI - Da	1600
DTSV - Validita'	post
DTSF - A	1699
DTSL - Validita'	ante
DTM - Motivazione cronologia	analisi stilistica
RM - RIFERIMENTO MATRICE	
MTM - Materia matrice	rame
AU - DEFINIZIONE CULTURALE	

ATB - AMBITO CULTURALE	
ATBD - Denominazione	ambito Europa nord-occidentale
ATBR - Riferimento all'intervento	disegnatore
ATBM - Motivazione dell'attribuzione	iscrizione
ATBM - Motivazione dell'attribuzione	analisi stilistica
ATB - AMBITO CULTURALE	
ATBD - Denominazione	ambito Europa nord-occidentale
ATBR - Riferimento all'intervento	incisore
ATBM - Motivazione dell'attribuzione	iscrizione
ATBM - Motivazione dell'attribuzione	analisi stilistica
MT - DATI TECNICI	
MTC - Materia e tecnica	bulino
MTC - Materia e tecnica	acquaforte
MIS - MISURE	
MISU - Unita'	mm.
MISA - Altezza	268
MISL - Larghezza	184
MIF - MISURE FOGLIO	
MIFU - Unita'	mm.
MIFA - Altezza	277
MIFL - Larghezza	193
CO - CONSERVAZIONE	
STC - STATO DI CONSERVAZIONE	
STCC - Stato di conservazione	buono
DA - DATI ANALITICI	
DES - DESCRIZIONE	
DESS - Indicazioni sul soggetto	Personaggi: Cristo Crocifisso; Maddalena; Giovanni Battista; Maria Oggetti: croce.
ISR - ISCRIZIONI	
ISRC - Classe di appartenenza	documentaria
ISRT - Tipo di caratteri	lettere capitali
ISRP - Posizione	in alto, entro cartiglio
ISRI - Trascrizione	IN RI
STM - STEMMI, EMBLEMI, MARCHI	
STMC - Classe di appartenenza	timbro
STMI - Identificazione	Pasquinelli

STMP - Posizione	verso, in alto a sinistra
STMD - Descrizione	stemma ovale entro cui si legge il nome di Ferdinando Pasquinelli, avvocato in Lucca
NSC - Notizie storico critiche	L'opera sembra una illustrazione di un messale seicentesco. Sul verso si trovano le sacre scritture.
TU - CONDIZIONE GIURIDICA E VINCOLI	
ACQ - ACQUISIZIONE	
ACQT - Tipo di acquisizione	donazione
CDG - CONDIZIONE GIURIDICA	
CDGG - Indicazione generica	proprietà Stato
CDGS - Indicazione specifica	SBAPSAE Lucca e Massa Carrara
DO - FONTI E DOCUMENTI DI RIFERIMENTO	
FTA - FOTOGRAFIE	
FTAX - Genere	documentazione allegata
FTAP - Tipo	fotografia digitale (file)
FTAN - Codice identificativo	SBAPPSAELUMS_27511
CM - COMPILAZIONE	
CMP - COMPILAZIONE	
CMPD - Data	2003
CMPN - Nome compilatore	Neri V.
FUR - Funzionario responsabile	Filieri M.T.
RVM - TRASCRIZIONE PER MEMORIZZAZIONE	
RVMD - Data registrazione	2010
RVMN - Nome revisore	ICCD/ DG BASAE/ Bonuccelli L.
AGG - AGGIORNAMENTO	
AGGD - Data	2010
AGGN - Nome revisore	ICCD/ DG BASAE/ Bonuccelli L.
AN - ANNOTAZIONI	
OSS - Osservazioni	La stampa è contenuta nel fascicolo 3 del numero di inventario 121. Cristo crocifisso con il capo reclinato verso sinistra, al centro della composizione. A destra i dolenti, Maria Maddalena inginocchiata e Giovanni, in piedi. A sinistra la Vergine che prega. La pagina di messale risulta ritagliata. La luce proviene dall'alto a sinistra. Il segno è parallelo ed incrociato nelle zone più in ombra. Il profilo della Vergine sembra piuttosto impreciso e poco realistico. Forse l'incisione è tratta da un disegnatore scadente oppure l'incisore non è riuscito a rispettare i lineamenti del disegno.