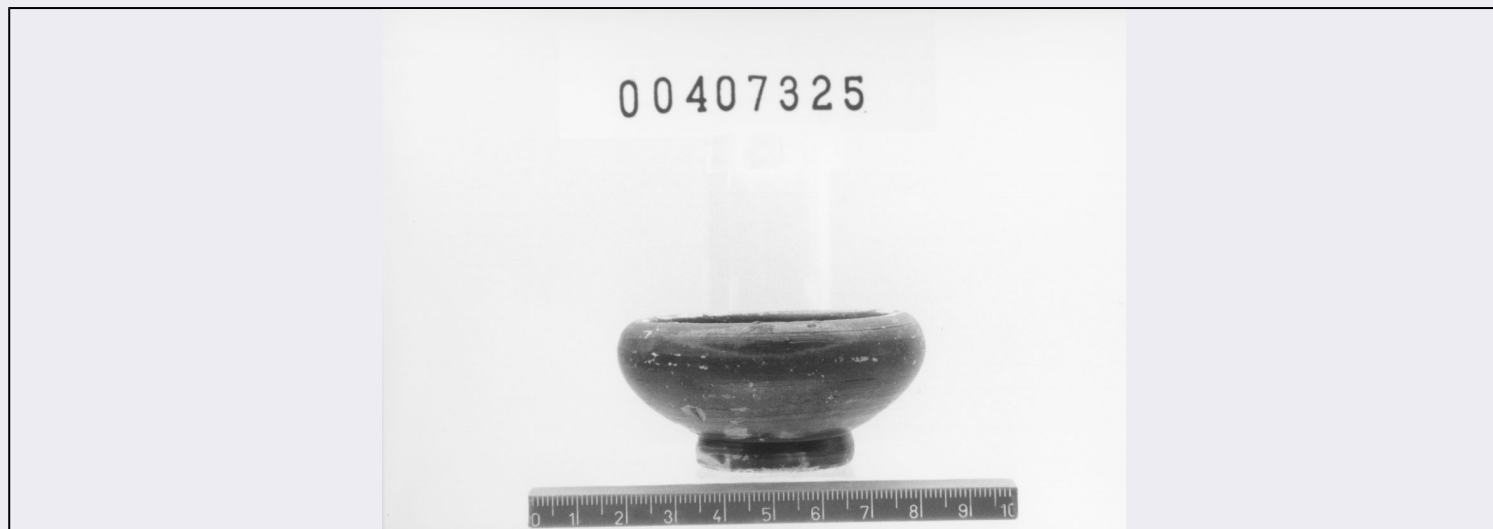


# SCHEDA



## CD - CODICI

TSK - Tipo di scheda	S
LIR - Livello di ricerca	P
<b>NCT - CODICE UNIVOCO</b>	
NCTR - Codice regione	09
NCTN - Numero catalogo generale	00613668
ESC - Ente schedatore	S122
ECP - Ente competente	S122

## LC - LOCALIZZAZIONE

### PVC - LOCALIZZAZIONE GEOGRAFICO AMMINISTRATIVA

PVCP - Provincia	LU
PVCC - Comune	Lucca

### LDC - COLLOCAZIONE SPECIFICA

LDCT - Tipologia	villa
LDCN - Denominazione attuale	Villa Guinigi
LDCU - Indirizzo	Via della Quarquonia
LDCM - Denominazione raccolta	Museo Nazionale di Villa Guinigi
LDCS - Specifiche	Deposito, sala 27, cassetiera n. 1, cassetto n. 3

## UB - UBICAZIONE

UBO - Ubicazione originaria	SC
-----------------------------	----

### INV - INVENTARIO DI MUSEO O SOPRINTENDENZA

INVN - Numero	121.3.29
INVD - Data	2007

### INV - INVENTARIO DI MUSEO O SOPRINTENDENZA

INVN - Numero	121.3/29
INVD - Data	2004

### INV - INVENTARIO DI MUSEO O SOPRINTENDENZA

<b>INVN - Numero</b>	121.III.3/29
<b>INVD - Data</b>	1970
<b>LA - ALTRE LOCALIZZAZIONI</b>	
<b>TCL - Tipo di Localizzazione</b>	luogo di provenienza
<b>PRV - LOCALIZZAZIONE GEOGRAFICO AMMINISTRATIVA</b>	
<b>PRVP - Provincia</b>	LU
<b>PRVC - Comune</b>	Lucca
<b>PRC - COLLOCAZIONE SPECIFICA</b>	
<b>PRCT - Tipologia</b>	casa
<b>PRCQ - Qualificazione</b>	privata
<b>PRCD - Denominazione</b>	casa Pasquinelli
<b>PRCS - Specifiche</b>	via Fillungo 18
<b>PRD - DATA</b>	
<b>PRDU - Data uscita</b>	1922
<b>OG - OGGETTO</b>	
<b>OGT - OGGETTO</b>	
<b>OGTD - Definizione</b>	stampa
<b>OGTT - Tipologia</b>	stampa di invenzione
<b>SGT - SOGGETTO</b>	
<b>SGTI - Identificazione</b>	Trinità
<b>DT - CRONOLOGIA</b>	
<b>DTZ - CRONOLOGIA GENERICA</b>	
<b>DTZG - Secolo</b>	sec. XVII
<b>DTZS - Frazione di secolo</b>	inizio
<b>DTS - CRONOLOGIA SPECIFICA</b>	
<b>DTSI - Da</b>	1600
<b>DTSV - Validita'</b>	post
<b>DTSF - A</b>	1610
<b>DTSL - Validita'</b>	ante
<b>DTM - Motivazione cronologia</b>	NR
<b>RM - RIFERIMENTO MATRICE</b>	
<b>MTM - Materia matrice</b>	rame
<b>AU - DEFINIZIONE CULTURALE</b>	
<b>ATB - AMBITO CULTURALE</b>	
<b>ATBD - Denominazione</b>	ambito italiano
<b>ATBR - Riferimento all'intervento</b>	inventore
<b>ATBM - Motivazione dell'attribuzione</b>	analisi stilistica
<b>ATB - AMBITO CULTURALE</b>	
<b>ATBD - Denominazione</b>	ambito italiano
<b>ATBR - Riferimento all'intervento</b>	disegnatore

<b>ATBM - Motivazione dell'attribuzione</b>	analisi stilistica
<b>ATB - AMBITO CULTURALE</b>	
<b>ATBD - Denominazione</b>	ambito italiano
<b>ATBR - Riferimento all'intervento</b>	incisore
<b>ATBM - Motivazione dell'attribuzione</b>	analisi stilistica
<b>MT - DATI TECNICI</b>	
<b>MTC - Materia e tecnica</b>	bulino
<b>MIS - MISURE</b>	
<b>MISU - Unita'</b>	mm.
<b>MISA - Altezza</b>	317
<b>MISL - Larghezza</b>	193
<b>MIF - MISURE FOGLIO</b>	
<b>MIFU - Unita'</b>	mm.
<b>MIFA - Altezza</b>	325
<b>MIFL - Larghezza</b>	205
<b>CO - CONSERVAZIONE</b>	
<b>STC - STATO DI CONSERVAZIONE</b>	
<b>STCC - Stato di conservazione</b>	buono
<b>DA - DATI ANALITICI</b>	
<b>DES - DESCRIZIONE</b>	
<b>DESS - Indicazioni sul soggetto</b>	Personaggi: Dio padre; Cristo crocifisso; angeli; profeti; puttini. Oggetti: crocifisso; cartigli.
<b>ISR - ISCRIZIONI</b>	
<b>ISRC - Classe di appartenenza</b>	indicazione di responsabilità
<b>ISRT - Tipo di caratteri</b>	lettere capitali
<b>ISRP - Posizione</b>	in alto
<b>ISRI - Trascrizione</b>	Gloria patri et filio et spiritui sancto
<b>STM - STEMMI, EMBLEMI, MARCHI</b>	
<b>STMC - Classe di appartenenza</b>	timbro
<b>STMI - Identificazione</b>	Pasquinelli
<b>STMP - Posizione</b>	verso, in alto a sinistra
<b>STMD - Descrizione</b>	stemma ovale entro cui si legge il nome di Ferdinando Pasquinelli, avvocato in Lucca
<b>NSC - Notizie storico critiche</b>	L'opera è stata estrapolata da un messale come si evince dal verso dell'incisione. Questa pagina doveva essere il frontespizio di un messale.
<b>TU - CONDIZIONE GIURIDICA E VINCOLI</b>	
<b>ACQ - ACQUISIZIONE</b>	
<b>ACQT - Tipo di acquisizione</b>	donazione

**CDG - CONDIZIONE GIURIDICA****CDGG - Indicazione generica**

proprietà Stato

**CDGS - Indicazione specifica**

SBAPSAE Lucca e Massa Carrara

**DO - FONTI E DOCUMENTI DI RIFERIMENTO****FTA - FOTOGRAFIE****FTAX - Genere**

documentazione allegata

**FTAP - Tipo**

fotografia digitale (file)

**FTAN - Codice identificativo**

SBAPPSAELUMS\_413

**CM - COMPILAZIONE****CMP - COMPILAZIONE****CMPD - Data**

2003

**CMPN - Nome compilatore**

Neri V.

**FUR - Funzionario responsabile**

Filieri M.T.

**RVM - TRASCRIZIONE PER MEMORIZZAZIONE****RVMD - Data registrazione**

2010

**RVMN - Nome revisore**

ICCD/ DG BASAE/ Bonuccelli L.

**AGG - AGGIORNAMENTO****AGGD - Data**

2010

**AGGN - Nome revisore**

ICCD/ DG BASAE/ Bonuccelli L.

**AN - ANNOTAZIONI****OSS - Osservazioni**

La stampa è contenuta nel fascicolo 3 del numero di inventario 121. La composizione propone Dio Padre che sorregge Cristo Crocifisso tra gli angeli. Nella parte inferiore si trovano dodici profeti con motti tratti dall'Antico testamento. Al centro si trova un quadrato ritagliato privo di scritte. In alto si riconoscono quattro parole scritte in ebraico. Sul margine inferiore si intravedono tracce di lettere forse dell'avvocato Pasquinelli. La luce proviene dall'alto e si diffonde uniformemente. I segni sono prevalentemente paralleli ed incrociati.