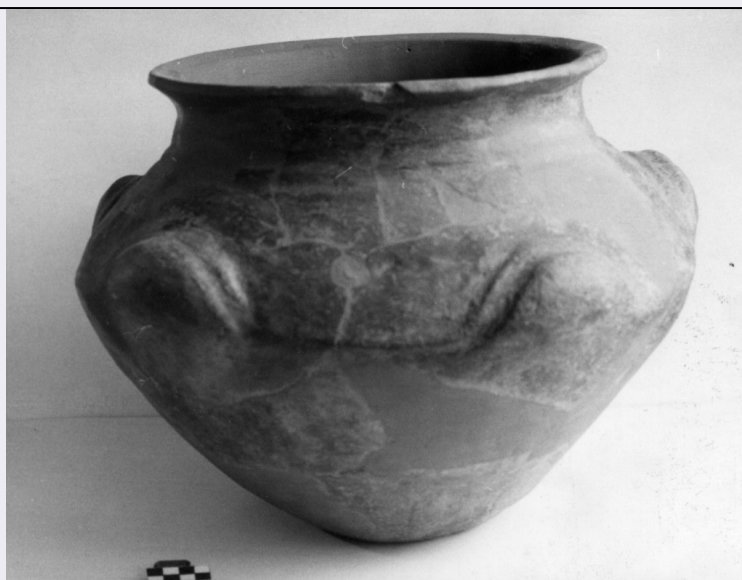


SCHEDA



CD - CODICI

TSK - Tipo di scheda	D
LIR - Livello di ricerca	I
NCT - CODICE UNIVOCO	
NCTR - Codice regione	09
NCTN - Numero catalogo generale	00613722
ESC - Ente schedatore	S122
ECP - Ente competente	S122

LC - LOCALIZZAZIONE

PVC - LOCALIZZAZIONE GEOGRAFICO AMMINISTRATIVA

PVCP - Provincia	LU
PVCC - Comune	Lucca

LDC - COLLOCAZIONE SPECIFICA

LDCT - Tipologia	villa
LDCN - Denominazione attuale	Villa Guinigi
LDCU - Indirizzo	via della Quarquonia
LDCM - Denominazione raccolta	Museo Nazionale di Villa Guinigi
LDCS - Specifiche	depositi

UB - UBICAZIONE

INV - INVENTARIO DI MUSEO O SOPRINTENDENZA

INVN - Numero	121.4.4
INVD - Data	2007

INV - INVENTARIO DI MUSEO O SOPRINTENDENZA

INVN - Numero	121.4.4
INVD - Data	2004

INV - INVENTARIO DI MUSEO O SOPRINTENDENZA

INVN - Numero	121.III.4/4
INVD - Data	1970
LA - ALTRE LOCALIZZAZIONI	
TCL - Tipo di Localizzazione	luogo di provenienza
PRV - LOCALIZZAZIONE GEOGRAFICO AMMINISTRATIVA	
PRVP - Provincia	LU
PRVC - Comune	Lucca
PRC - COLLOCAZIONE SPECIFICA	
PRCT - Tipologia	casa
PRCQ - Qualificazione	privata
PRCD - Denominazione	casa Pasquinelli
PRCS - Specifiche	via Fillungo 18
PRD - DATA	
PRDU - Data uscita	1922
OG - OGGETTO	
OGT - OGGETTO	
OGTD - Definizione	disegno
SGT - SOGGETTO	
SGTI - Identificazione	paesaggio con alberi
DT - CRONOLOGIA	
DTZ - CRONOLOGIA GENERICA	
DTZG - Secolo	secc. XVIII/ XIX
DTS - CRONOLOGIA SPECIFICA	
DTSI - Da	1700
DTSV - Validita'	post
DTSF - A	1899
DTSL - Validita'	ante
DTM - Motivazione cronologia	analisi stilistica
AU - DEFINIZIONE CULTURALE	
ATB - AMBITO CULTURALE	
ATBD - Denominazione	ambito europeo
ATBM - Motivazione dell'attribuzione	analisi stilistica
MT - DATI TECNICI	
MTC - Materia e tecnica	carta/ inchiostro
MIS - MISURE	
MISU - Unita'	mm.
MISA - Altezza	280
MISL - Larghezza	185
CO - CONSERVAZIONE	
STC - STATO DI CONSERVAZIONE	
STCC - Stato di conservazione	buono

STCS - Indicazioni specifiche	I bordi sono abrasi
DA - DATI ANALITICI	
DES - DESCRIZIONE	
DESO - Indicazioni sull'oggetto	Paesaggio collinare con molti alberi. Sulla sinistra costolone roccioso ai cui piedi si vede una figura maschile seduta, con la mano destra eliminata dalla rifilatura.
DESS - Indicazioni sul soggetto	Piante. Figure maschili.
NSC - Notizie storico critiche	Probabilmente questo disegno e quello con numero di catalogo 613721 sono stati eseguiti dallo stesso artista
TU - CONDIZIONE GIURIDICA E VINCOLI	
ACQ - ACQUISIZIONE	
ACQT - Tipo di acquisizione	donazione
CDG - CONDIZIONE GIURIDICA	
CDGG - Indicazione generica	proprietà Stato
CDGS - Indicazione specifica	SBAPSAE Lucca e Massa Carrara
DO - FONTI E DOCUMENTI DI RIFERIMENTO	
FTA - FOTOGRAFIE	
FTAX - Genere	documentazione allegata
FTAP - Tipo	fotografia digitale (file)
FTAN - Codice identificativo	SBAPPSAELUMS_437
CM - COMPILAZIONE	
CMP - COMPILAZIONE	
CMPD - Data	2003
CMPN - Nome compilatore	Bertolucci M.
FUR - Funzionario responsabile	d'Aniello A.
RVM - TRASCRIZIONE PER MEMORIZZAZIONE	
RVMD - Data registrazione	2010
RVMN - Nome revisore	ICCD/ DG BASAE/ Bonuccelli L.
AGG - AGGIORNAMENTO	
AGGD - Data	2010
AGGN - Nome revisore	ICCD/ DG BASAE/ Bonuccelli L.
AN - ANNOTAZIONI	
OSS - Osservazioni	Il disegno è contenuto nel fascicolo 4 del numero di inventario 121. Forse i margini, tagliati malamente, del foglio sono stati ritagliati perchè molto deteriorati.