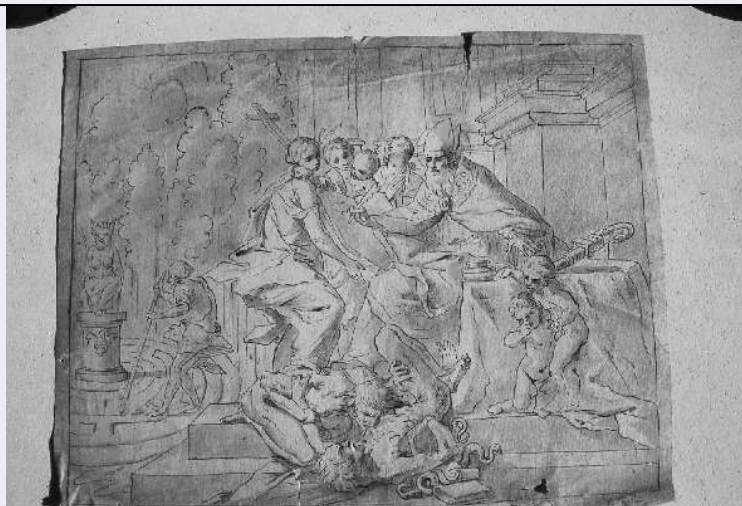


SCHEDA



CD - CODICI

TSK - Tipo di scheda	D
LIR - Livello di ricerca	I
NCT - CODICE UNIVOCO	
NCTR - Codice regione	09
NCTN - Numero catalogo generale	00613733
ESC - Ente schedatore	S122
ECP - Ente competente	S122

LC - LOCALIZZAZIONE

PVC - LOCALIZZAZIONE GEOGRAFICO AMMINISTRATIVA

PVCP - Provincia	LU
PVCC - Comune	Lucca

LDC - COLLOCAZIONE SPECIFICA

LDCT - Tipologia	villa
LDCN - Denominazione attuale	Villa Guinigi
LDCU - Indirizzo	via della Quarquonia
LDCM - Denominazione raccolta	Museo Nazionale di Villa Guinigi
LDCS - Specifiche	depositi

UB - UBICAZIONE

INV - INVENTARIO DI MUSEO O SOPRINTENDENZA

INVN - Numero	121.6.1
INVD - Data	2007

INV - INVENTARIO DI MUSEO O SOPRINTENDENZA

INVN - Numero	121.6.1
INVD - Data	2004

INV - INVENTARIO DI MUSEO O SOPRINTENDENZA

INVN - Numero	121.III.6/1
---------------	-------------

INVD - Data	1970
LA - ALTRE LOCALIZZAZIONI	
TCL - Tipo di Localizzazione	luogo di provenienza
PRV - LOCALIZZAZIONE GEOGRAFICO AMMINISTRATIVA	
PRVP - Provincia	LU
PRVC - Comune	Lucca
PRC - COLLOCAZIONE SPECIFICA	
PRCT - Tipologia	casa
PRCQ - Qualificazione	privata
PRCD - Denominazione	casa Pasquinelli
PRCS - Specifiche	via Fillungo 18
PRD - DATA	
PRDU - Data uscita	1922
OG - OGGETTO	
OGT - OGGETTO	
OGTD - Definizione	disegno
SGT - SOGGETTO	
SGTI - Identificazione	trionfo della Fede
DT - CRONOLOGIA	
DTZ - CRONOLOGIA GENERICA	
DTZG - Secolo	sec. XVII
DTS - CRONOLOGIA SPECIFICA	
DTSI - Da	1600
DTSV - Validita'	post
DTSF - A	1681
DTSL - Validita'	ante
DTM - Motivazione cronologia	iscrizione
AU - DEFINIZIONE CULTURALE	
AUT - AUTORE	
AUTN - Nome scelto	Paolini Pietro
AUTA - Dati anagrafici	1603/ 1681
AUTM - Motivazione dell'attribuzione	iscrizione
AUTH - Sigla per citazione	00001058
MT - DATI TECNICI	
MTC - Materia e tecnica	carta/ inchiostro
MIS - MISURE	
MISU - Unita'	mm.
MISA - Altezza	278
MISL - Larghezza	344
CO - CONSERVAZIONE	
STC - STATO DI CONSERVAZIONE	
STCC - Stato di	

conservazione	discreto
DA - DATI ANALITICI	
DES - DESCRIZIONE	
DESO - Indicazioni sull'oggetto	Entro una cornice a tratto di penna, sono raffigurati, a destra, Pontefice Santo che detta le regole, scrivendo su un volume retto da tre figure femminili. In basso due demoni lottano calpestati da una delle donne. A sinistra un cieco sta presso un idolo.
DESS - Indicazioni sul soggetto	Personaggi: pontefice. Figure: cieco. Figure femminili. Personificazioni: demoni.
TU - CONDIZIONE GIURIDICA E VINCOLI	
ACQ - ACQUISIZIONE	
ACQT - Tipo di acquisizione	donazione
CDG - CONDIZIONE GIURIDICA	
CDGG - Indicazione generica	proprietà Stato
CDGS - Indicazione specifica	SBAPSAE Lucca e Massa Carrara
DO - FONTI E DOCUMENTI DI RIFERIMENTO	
FTA - FOTOGRAFIE	
FTAX - Genere	documentazione allegata
FTAP - Tipo	fotografia digitale (file)
FTAN - Codice identificativo	SBAPPSAELUMS 469
FTA - FOTOGRAFIE	
FTAX - Genere	documentazione allegata
FTAP - Tipo	fotografia digitale (file)
FTAN - Codice identificativo	SBAPPSAELUMS 470
CM - COMPILAZIONE	
CMP - COMPILAZIONE	
CMPD - Data	2003
CMPN - Nome compilatore	Bertolucci M.
FUR - Funzionario responsabile	d'Aniello A.
RVM - TRASCRIZIONE PER MEMORIZZAZIONE	
RVMD - Data registrazione	2010
RVMN - Nome revisore	ICCD/ DG BASAE/ Bonuccelli L.
AGG - AGGIORNAMENTO	
AGGD - Data	2010
AGGN - Nome revisore	ICCD/ DG BASAE/ Bonuccelli L.
AN - ANNOTAZIONI	
OSS - Osservazioni	Il disegno è contenuto nel fascicolo 6 del numero di inventario 121