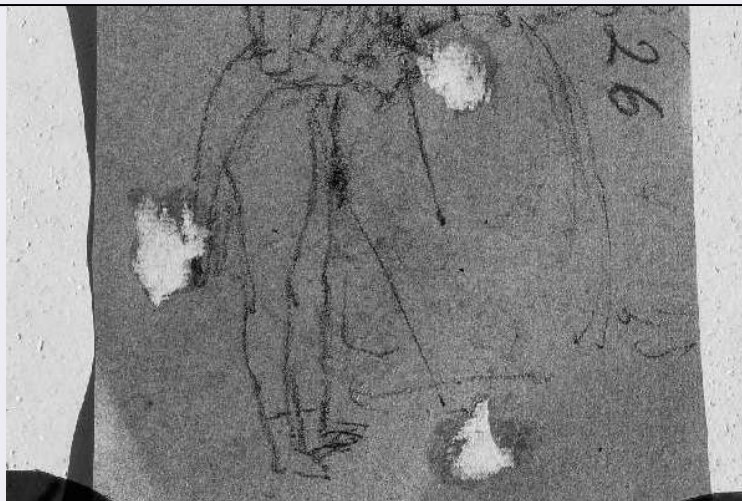


# SCHEDA



## CD - CODICI

TSK - Tipo di scheda	D
LIR - Livello di ricerca	I
<b>NCT - CODICE UNIVOCO</b>	
NCTR - Codice regione	09
NCTN - Numero catalogo generale	00613758
ESC - Ente schedatore	S122
ECP - Ente competente	S122

## LC - LOCALIZZAZIONE

### PVC - LOCALIZZAZIONE GEOGRAFICO AMMINISTRATIVA

PVCP - Provincia	LU
PVCC - Comune	Lucca

### LDC - COLLOCAZIONE SPECIFICA

LDCT - Tipologia	villa
LDCN - Denominazione attuale	Villa Guinigi
LDCU - Indirizzo	via della Quarquonia
LDCM - Denominazione raccolta	Museo Nazionale di Villa Guinigi
LDCS - Specifiche	depositi

## UB - UBICAZIONE

### INV - INVENTARIO DI MUSEO O SOPRINTENDENZA

INVN - Numero	121.6.26
INVD - Data	2007

### INV - INVENTARIO DI MUSEO O SOPRINTENDENZA

INVN - Numero	121.6.26
INVD - Data	2004

### INV - INVENTARIO DI MUSEO O SOPRINTENDENZA

INVN - Numero	121.III.6/26
---------------	--------------

<b>INVD - Data</b>	1970
<b>LA - ALTRE LOCALIZZAZIONI</b>	
<b>TCL - Tipo di Localizzazione</b>	luogo di provenienza
<b>PRV - LOCALIZZAZIONE GEOGRAFICO AMMINISTRATIVA</b>	
<b>PRVP - Provincia</b>	LU
<b>PRVC - Comune</b>	Lucca
<b>PRC - COLLOCAZIONE SPECIFICA</b>	
<b>PRCT - Tipologia</b>	casa
<b>PRCQ - Qualificazione</b>	privata
<b>PRCD - Denominazione</b>	casa Pasquinelli
<b>PRCS - Specifiche</b>	via Fillungo 18
<b>PRD - DATA</b>	
<b>PRDU - Data uscita</b>	1922
<b>OG - OGGETTO</b>	
<b>OGT - OGGETTO</b>	
<b>OGTD - Definizione</b>	disegno
<b>SGT - SOGGETTO</b>	
<b>SGTI - Identificazione</b>	testa d'uomo
<b>DT - CRONOLOGIA</b>	
<b>DTZ - CRONOLOGIA GENERICA</b>	
<b>DTZG - Secolo</b>	sec. XIX
<b>DTS - CRONOLOGIA SPECIFICA</b>	
<b>DTSI - Da</b>	1800
<b>DTSV - Validita'</b>	post
<b>DTSF - A</b>	1899
<b>DTSL - Validita'</b>	ante
<b>DTM - Motivazione cronologia</b>	analisi stilistica
<b>AU - DEFINIZIONE CULTURALE</b>	
<b>ATB - AMBITO CULTURALE</b>	
<b>ATBD - Denominazione</b>	ambito europeo
<b>ATBM - Motivazione dell'attribuzione</b>	analisi stilistica
<b>MT - DATI TECNICI</b>	
<b>MTC - Materia e tecnica</b>	carta colorata/ carboncino
<b>MIS - MISURE</b>	
<b>MISU - Unita'</b>	mm.
<b>MISA - Altezza</b>	142
<b>MISL - Larghezza</b>	121
<b>CO - CONSERVAZIONE</b>	
<b>STC - STATO DI CONSERVAZIONE</b>	
<b>STCC - Stato di conservazione</b>	buono
<b>DA - DATI ANALITICI</b>	

**DES - DESCRIZIONE****DESO - Indicazioni  
sull'oggetto**

Recto: testa di giovane uomo velocemente delineata e rivolta verso destra. Verso: Parte inferiore del corpo di un uomo in redingote e bastone da passeggio.

**DESS - Indicazioni sul  
soggetto**

Figure: uomo.

**TU - CONDIZIONE GIURIDICA E VINCOLI****ACQ - ACQUISIZIONE****ACQT - Tipo di acquisizione**

donazione

**CDG - CONDIZIONE GIURIDICA****CDGG - Indicazione  
generica**

proprietà Stato

**CDGS - Indicazione  
specificata**

SBAPSAE Lucca e Massa Carrara

**DO - FONTI E DOCUMENTI DI RIFERIMENTO****FTA - FOTOGRAFIE****FTAX - Genere**

documentazione allegata

**FTAP - Tipo**

fotografia digitale (file)

**FTAN - Codice identificativo**

SBAPPSAELUMS\_498

**FTA - FOTOGRAFIE****FTAX - Genere**

documentazione allegata

**FTAP - Tipo**

fotografia digitale (file)

**FTAN - Codice identificativo**

SBAPPSAELUMS\_27523

**FTAT - Note**

immagine del recto

**CM - COMPILAZIONE****CMP - COMPILAZIONE****CMPD - Data**

2003

**CMPN - Nome compilatore**

Bertolucci M.

**FUR - Funzionario  
responsabile**

d'Aniello A.

**RVM - TRASCRIZIONE PER MEMORIZZAZIONE****RVMD - Data registrazione**

2010

**RVMN - Nome revisore**

ICCD/ DG BASAE/ Bonuccelli L.

**AGG - AGGIORNAMENTO****AGGD - Data**

2010

**AGGN - Nome revisore**

ICCD/ DG BASAE/ Bonuccelli L.

**AN - ANNOTAZIONI****OSS - Osservazioni**

Il disegno è contenuto nel fascicolo 6 del numero di inventario 121