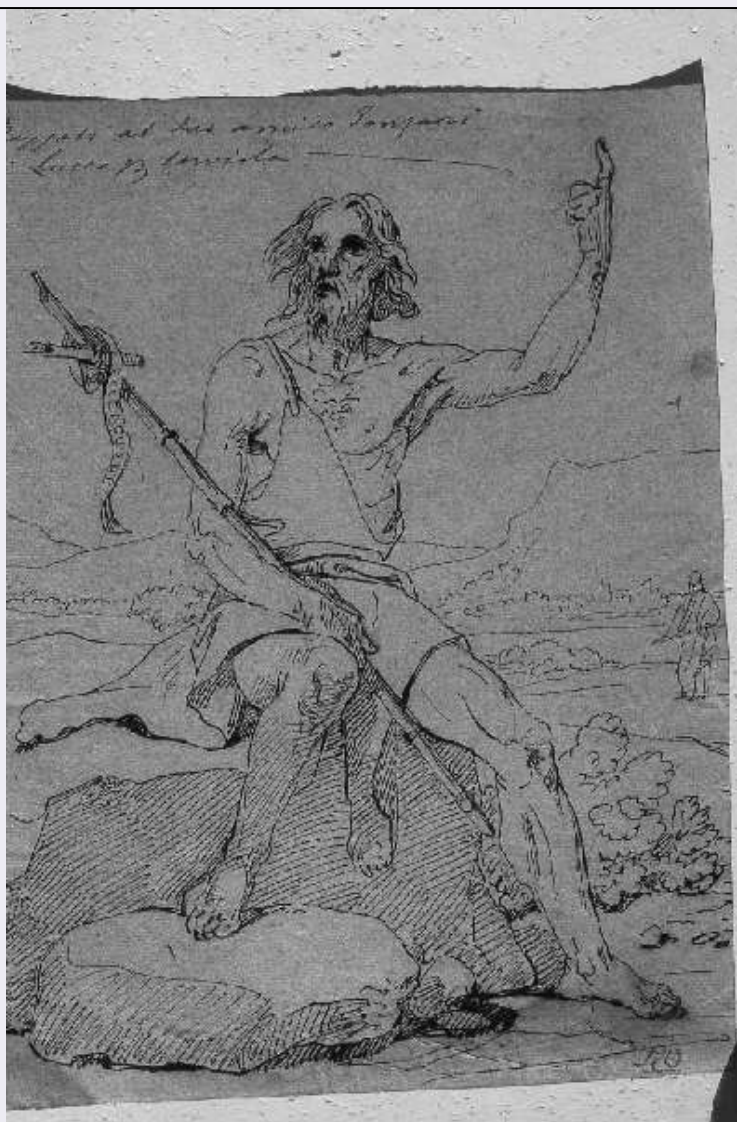


# SCHEDA



## CD - CODICI

|                                 |          |
|---------------------------------|----------|
| TSK - Tipo di scheda            | D        |
| LIR - Livello di ricerca        | I        |
| NCT - CODICE UNIVOCO            |          |
| NCTR - Codice regione           | 09       |
| NCTN - Numero catalogo generale | 00613772 |
| ESC - Ente schedatore           | S122     |
| ECP - Ente competente           | S122     |

## LC - LOCALIZZAZIONE

### PVC - LOCALIZZAZIONE GEOGRAFICO AMMINISTRATIVA

|                  |       |
|------------------|-------|
| PVCP - Provincia | LU    |
| PVCC - Comune    | Lucca |

### LDC - COLLOCAZIONE SPECIFICA

|                              |                      |
|------------------------------|----------------------|
| LDCT - Tipologia             | villa                |
| LDCN - Denominazione attuale | Villa Guinigi        |
| LDCU - Indirizzo             | via della Quarquonia |

|   |                                  |
|---|----------------------------------|
| <b>LDCM - Denominazione raccolta</b>                  | Museo Nazionale di Villa Guinigi |
| <b>LDCS - Specifiche</b>                              | depositi                         |
| <b>UB - UBICAZIONE</b>                                |                                  |
| <b>INV - INVENTARIO DI MUSEO O SOPRINTENDENZA</b>     |                                  |
| <b>INVN - Numero</b>                                  | 121.6.40                         |
| <b>INVD - Data</b>                                    | 2007                             |
| <b>INV - INVENTARIO DI MUSEO O SOPRINTENDENZA</b>     |                                  |
| <b>INVN - Numero</b>                                  | 121.6.40                         |
| <b>INVD - Data</b>                                    | 2004                             |
| <b>INV - INVENTARIO DI MUSEO O SOPRINTENDENZA</b>     |                                  |
| <b>INVN - Numero</b>                                  | 121.III.6/40                     |
| <b>INVD - Data</b>                                    | 1970                             |
| <b>LA - ALTRE LOCALIZZAZIONI</b>                      |                                  |
| <b>TCL - Tipo di Localizzazione</b>                   | luogo di provenienza             |
| <b>PRV - LOCALIZZAZIONE GEOGRAFICO AMMINISTRATIVA</b> |                                  |
| <b>PRVP - Provincia</b>                               | LU                               |
| <b>PRVC - Comune</b>                                  | Lucca                            |
| <b>PRC - COLLOCAZIONE SPECIFICA</b>                   |                                  |
| <b>PRCT - Tipologia</b>                               | casa                             |
| <b>PRCQ - Qualificazione</b>                          | privata                          |
| <b>PRCD - Denominazione</b>                           | casa Pasquinelli                 |
| <b>PRCS - Specifiche</b>                              | via Fillungo 18                  |
| <b>PRD - DATA</b>                                     |                                  |
| <b>PRDU - Data uscita</b>                             | 1922                             |
| <b>OG - OGGETTO</b>                                   |                                  |
| <b>OGT - OGGETTO</b>                                  |                                  |
| <b>OGTD - Definizione</b>                             | disegno                          |
| <b>SGT - SOGGETTO</b>                                 |                                  |
| <b>SGTI - Identificazione</b>                         | San Giovanni Battista            |
| <b>DT - CRONOLOGIA</b>                                |                                  |
| <b>DTZ - CRONOLOGIA GENERICA</b>                      |                                  |
| <b>DTZG - Secolo</b>                                  | sec. XIX                         |
| <b>DTZS - Frazione di secolo</b>                      | prima metà                       |
| <b>DTS - CRONOLOGIA SPECIFICA</b>                     |                                  |
| <b>DTSI - Da</b>                                      | 1800                             |
| <b>DTSV - Validita'</b>                               | post                             |
| <b>DTSF - A</b>                                       | 1849                             |
| <b>DTSL - Validita'</b>                               | ante                             |
| <b>DTM - Motivazione cronologia</b>                   | nota manoscritta                 |
| <b>AU - DEFINIZIONE CULTURALE</b>                     |                                  |
| <b>AUT - AUTORE</b>                                   |                                  |
|   |                                  |

|   |                   |
|---|-------------------|
| <b>AUTN - Nome scelto</b>                   | Bezzuoli Giuseppe |
| <b>AUTA - Dati anagrafici</b>               | 1784/ 1855        |
| <b>AUTR - Riferimento all'intervento</b>    | disegnatore       |
| <b>AUTM - Motivazione dell'attribuzione</b> | iscrizione        |
| <b>AUTH - Sigla per citazione</b>           | 00000185          |

### MT - DATI TECNICI

|                                |                            |
|--------------------------------|----------------------------|
| <b>MTC - Materia e tecnica</b> | carta colorata/ inchiostro |
| <b>MIS - MISURE</b>            |                            |
| <b>MISU - Unita'</b>           | mm.                        |
| <b>MISA - Altezza</b>          | 243                        |
| <b>MISL - Larghezza</b>        | 184                        |

### CO - CONSERVAZIONE

|                                      |                              |
|--------------------------------------|------------------------------|
| <b>STC - STATO DI CONSERVAZIONE</b>  |                              |
| <b>STCC - Stato di conservazione</b> | discreto                     |
| <b>STCS - Indicazioni specifiche</b> | Abrasioni sul piede sinistro |

### DA - DATI ANALITICI

|  |  |
|--|--|
| <b>DES - DESCRIZIONE</b>               |  |
| <b>DESO - Indicazioni sull'oggetto</b> | Seduto su una pietra, con la mano sinistra indicante il cielo e la destra che porta la croce col cartiglio "Ecce agnus Dei", il Santo è vestito di una pelle d'animale, ha la barba e i capelli lunghi e incolti. Sulla destra un personaggio appena delineato. La carta è grigio-azzurra. |
| <b>DESS - Indicazioni sul soggetto</b> | Personaggi: San Giovanni battista. Attributi: (San Giovanni Battista) pelle d'animali; barba; capelli incolti; croce.  |
| <b>ISR - ISCRIZIONI</b>                |  |
| <b>ISRC - Classe di appartenenza</b>   | dedicatoria  |
| <b>ISRS - Tecnica di scrittura</b>     | a penna  |
| <b>ISRT - Tipo di caratteri</b>        | corsivo  |
| <b>ISRP - Posizione</b>                | In alto a sinistra   |
| <b>ISRI - Trascrizione</b>             | Bezzoli al suo amico Gonzani/ di Lucca   |

### TU - CONDIZIONE GIURIDICA E VINCOLI

|                                     |                               |
|-------------------------------------|-------------------------------|
| <b>ACQ - ACQUISIZIONE</b>           |                               |
| <b>ACQT - Tipo di acquisizione</b>  | donazione                     |
| <b>CDG - CONDIZIONE GIURIDICA</b>   |                               |
| <b>CDGG - Indicazione generica</b>  | proprietà Stato               |
| <b>CDGS - Indicazione specifica</b> | SBAPSAE Lucca e Massa Carrara |

### DO - FONTI E DOCUMENTI DI RIFERIMENTO

|                         |                         |
|-------------------------|-------------------------|
| <b>FTA - FOTOGRAFIE</b> |                         |
| <b>FTAX - Genere</b>    | documentazione allegata |

|  |   |
|--|---|
| <b>FTAP - Tipo</b>                           | fotografia digitale (file)  |
| <b>FTAN - Codice identificativo</b>          | SBAPPSAELUMS_512  |
| <b>FTA - FOTOGRAFIE</b>                      |   |
| <b>FTAX - Genere</b>                         | documentazione allegata   |
| <b>FTAP - Tipo</b>                           | fotografia digitale (file)  |
| <b>FTAN - Codice identificativo</b>          | SBAPPSAELUMS_513  |
| <b>CM - COMPILAZIONE</b>                     |   |
| <b>CMP - COMPILAZIONE</b>                    |   |
| <b>CMPD - Data</b>                           | 2003  |
| <b>CMPN - Nome compilatore</b>               | Bertolucci M.   |
| <b>FUR - Funzionario responsabile</b>        | d'Aniello A.  |
| <b>RVM - TRASCRIZIONE PER MEMORIZZAZIONE</b> |   |
| <b>RVMD - Data registrazione</b>             | 2010  |
| <b>RVMN - Nome revisore</b>                  | ICCD/ DG BASAE/ Bonuccelli L.                                       |
| <b>AGG - AGGIORNAMENTO</b>                   |   |
| <b>AGGD - Data</b>                           | 2010  |
| <b>AGGN - Nome revisore</b>                  | ICCD/ DG BASAE/ Bonuccelli L.                                       |
| <b>AN - ANNOTAZIONI</b>                      |   |
| <b>OSS - Osservazioni</b>                    | Il disegno è contenuto nel fascicolo 6 del numero di inventario 121 |