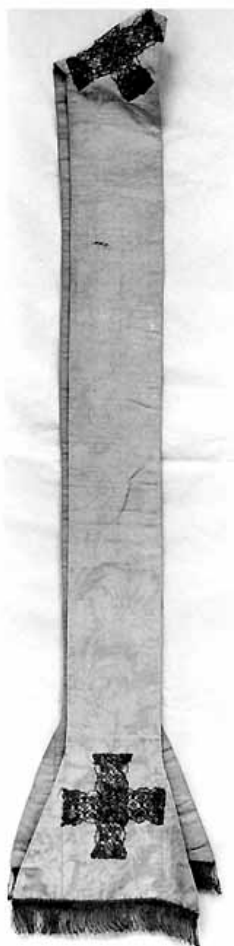


# SCHEDA



## CD - CODICI

TSK - Tipo Scheda S

LIR - Livello ricerca P

### NCT - CODICE UNIVOCO

NCTR - Codice regione 05

NCTN - Numero catalogo generale 00654923

ESC - Ente schedatore S160

ECP - Ente competente S160

## OG - OGGETTO

### OGT - OGGETTO

OGTD - Definizione locandina

OGTT - Tipologia pubblicitaria

### SGT - SOGGETTO

SGTI - Identificazione prodotti agricoli e artigianali con ruota dentata ed elmo alato di Mercurio sullo sfondo del Duomo di Cosenza e di paesaggio con industrie

SGTP - Titolo proprio Seconda Fiera di Cosenza

SGTL - Tipo titolo dalla stampa

## LC - LOCALIZZAZIONE GEOGRAFICA AMMINISTRATIVA

**PVC - LOCALIZZAZIONE GEOGRAFICO-AMMINISTRATIVA ATTUALE**

<b>PVCS - Stato</b>	ITALIA
<b>PVCR - Regione</b>	Veneto
<b>PVCP - Provincia</b>	TV
<b>PVCC - Comune</b>	Treviso

**LDC - COLLOCAZIONE SPECIFICA**

<b>LDCN - Denominazione</b>	ex scuola Giorgi
<b>LDCU - Denominazione spazio viabilistico</b>	via Sant'Ambrogio di Fiera, 60
<b>LDCM - Denominazione raccolta</b>	Raccolta Nando Salce
<b>LDCS - Specifiche</b>	18_1_m

**UB - UBICAZIONE E DATI PATRIMONIALI****INV - INVENTARIO DI MUSEO O DI SOPRINTENDENZA**

<b>INVN - Numero</b>	24524
<b>INVD - Data</b>	1968

**DT - CRONOLOGIA****DTZ - CRONOLOGIA GENERICA**

<b>DTZG - Secolo</b>	sec. XX
----------------------	---------

**DTS - CRONOLOGIA SPECIFICA**

<b>DTSI - Da</b>	1951
<b>DTSV - Validita'</b>	ca
<b>DTSF - A</b>	1951/08/16
<b>DTSL - Validita'</b>	ante
<b>DTM - Motivazione cronologica</b>	iscrizione

**AU - DEFINIZIONE CULTURALE****AUT - AUTORE**

<b>AUTM - Motivazione dell'attribuzione</b>	iscrizione
<b>AUTN - Nome scelto</b>	Lobefaro Francesco
<b>AUTA - Dati anagrafici</b>	notizie 1923-1964
<b>AUTH - Sigla per citazione</b>	S1000335

**EDT - EDITORI STAMPATORI**

<b>EDTN - Nome</b>	Arti Grafiche Favia
<b>EDTL - Luogo di edizione</b>	Bari; Roma

**MT - DATI TECNICI**

<b>MTC - Materia e tecnica</b>	cartoncino/ fotocromolitografia
--------------------------------	---------------------------------

**MIS - MISURE**

<b>MISU - Unita'</b>	cm
<b>MISA - Altezza</b>	24.4
<b>MISL - Larghezza</b>	17.2

**CO - CONSERVAZIONE**

**STC - STATO DI CONSERVAZIONE****STCC - Stato di conservazione**

discreto

**STCS - Indicazioni specifiche**

alterazione cromatica della carta

**DA - DATI ANALITICI****DES - DESCRIZIONE****DESI - Codifica Iconclass**

soggetto non rilevabile

**DESS - Indicazioni sul soggetto**

Lettura iconografica: olive; spighe di grano; grappolo d'uva; anfora; tessuto; compasso; martello; ruota dentata; elmo alato di Mercurio; alberi; architetture; Duomo di Cosenza; paesaggio; industrie. Categoria merceologica/ tipo evento: industria; commercio; agricoltura; artigianato; zootecnia; fiere; fiera campionaria; istituzioni; enti locali. Nomi: Seconda Fiera di Cosenza; Camera di Commercio Industria e Agricoltura. Luoghi: Cosenza.

**ISR - ISCRIZIONI****ISRC - Classe di appartenenza**

indicazione di responsabilità

**ISRS - Tecnica di scrittura**

a stampa

**ISRT - Tipo di caratteri**

corsivo

**ISRP - Posizione**

margine inferiore, al centro

**ISRI - Trascrizione**

V. Lobefaro/ BARI

**ISR - ISCRIZIONI****ISRC - Classe di appartenenza**

indicazione di responsabilità

**ISRS - Tecnica di scrittura**

a stampa

**ISRT - Tipo di caratteri**

stampatello

**ISRP - Posizione**

margine destro

**ISRI - Trascrizione**

Arti Grafiche FAVIA - Bari-Roma

**ISR - ISCRIZIONI****ISRC - Classe di appartenenza**

pubblicitaria

**ISRS - Tecnica di scrittura**

a stampa

**ISRT - Tipo di caratteri**

caratteri vari

**ISRP - Posizione**

in alto; in basso

**ISRI - Trascrizione**

CAMERA DI COMMERCIO INDUSTRIA E AGRICOLTURA// 2.a FIERA/ DI COSENZA// GRANDE RASSEGNA CAMPIONARIA DELL'INDUSTRIA/ COMMERCIO/ AGRICOLTURA/ ARTIGIANATO/ ZOOTECCNIA// 9-24 ottobre

**ISR - ISCRIZIONI****ISRC - Classe di appartenenza**

documentaria

**ISRS - Tecnica di scrittura**

a stampa

**ISRT - Tipo di caratteri**

stampatello

**ISRP - Posizione**

margine inferiore

**ISRI - Trascrizione**

Aut. Questura di Bari n. 30350 Div. III del 16-8-1951// Esente da bollo - Art. 7 All. B Legge 30-12-1923 N. 3268

**STM - STEMMI, EMBLEMI, MARCHI**

<b>STMC - Classe di appartenenza</b>	timbro
<b>STMQ - Qualificazione</b>	di collezione
<b>STMI - Identificazione</b>	Raccolta Salce
<b>STMU - Quantita'</b>	1
<b>STMP - Posizione</b>	verso
<b>STMD - Descrizione</b>	Rettangolare. All'interno: RACCOLTA SALCE/ INV e numero 24524 riportato a penna

**TU - CONDIZIONE GIURIDICA E VINCOLI****ACQ - ACQUISIZIONE**

<b>ACQT - Tipo acquisizione</b>	donazione
<b>ACQN - Nome</b>	Nando Salce
<b>ACQD - Data acquisizione</b>	1962
<b>ACQL - Luogo acquisizione</b>	Treviso

**CDG - CONDIZIONE GIURIDICA**

<b>CDGG - Indicazione generica</b>	proprietà Stato
<b>CDGS - Indicazione specifica</b>	Soprintendenza BSAE VE BL PD e TV
<b>CDGI - Indirizzo</b>	Santa Croce 770 - Venezia

**DO - FONTI E DOCUMENTI DI RIFERIMENTO****FTA - DOCUMENTAZIONE FOTOGRAFICA**

<b>FTAX - Genere</b>	documentazione allegata
<b>FTAP - Tipo</b>	fotografia digitale (file)
<b>FTAA - Autore</b>	Santi, Maddalena
<b>FTAD - Data</b>	2013
<b>FTAE - Ente proprietario</b>	Soprintendenza BSAE VE BL PD e TV
<b>FTAC - Collocazione</b>	Archivio Fotografico SBSAE VE BL PD e TV
<b>FTAN - Codice identificativo</b>	24524_VE 32494
<b>FTAF - Formato</b>	TIFF

**AD - ACCESSO AI DATI****ADS - SPECIFICHE DI ACCESSO AI DATI**

<b>ADSP - Profilo di accesso</b>	1
<b>ADSM - Motivazione</b>	scheda contenente dati liberamente accessibili

**CM - COMPILAZIONE****CMP - COMPILAZIONE**

<b>CMPD - Data</b>	2013
<b>CMPN - Nome</b>	Torresan, Chiara
<b>RSR - Referente scientifico</b>	Mazza, Marta
<b>RSR - Referente scientifico</b>	Di Ruscio, Irene
<b>FUR - Funzionario responsabile</b>	Majoli, Luca

**AN - ANNOTAZIONI**

**OSS - Osservazioni**

La locandina presenta due fori sul margine superiore per appenderla a parete.