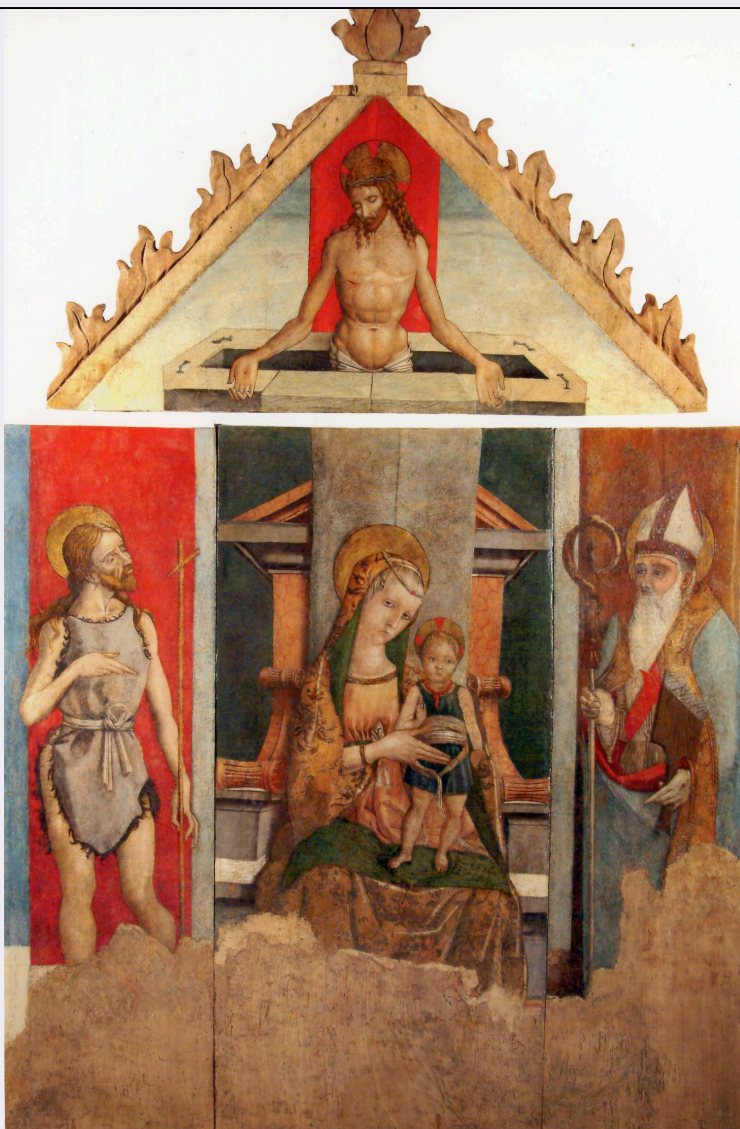


SCHEDA



CD - CODICI

TSK - Tipo Scheda	OA
LIR - Livello ricerca	C
NCT - CODICE UNIVOCO	
NCTR - Codice regione	13
NCTN - Numero catalogo generale	00282632
ESC - Ente schedatore	S107
ECP - Ente competente	S107

RV - RELAZIONI

RVE - STRUTTURA COMPLESSA

RVEL - Livello	0
----------------	---

OG - OGGETTO

OGT - OGGETTO

OGTD - Definizione	trittico
--------------------	----------

SGT - SOGGETTO

SGTI - Identificazione	Madonna in trono con il Bambino, san Giovanni Battista e San Biagio
------------------------	---

LC - LOCALIZZAZIONE GEOGRAFICO-AMMINISTRATIVA**PVC - LOCALIZZAZIONE GEOGRAFICO-AMMINISTRATIVA ATTUALE**

PVCS - Stato	ITALIA
PVCR - Regione	Abruzzo
PVCP - Provincia	AQ
PVCC - Comune	L'Aquila
PVCL - Localita'	L'AQUILA

LDC - COLLOCAZIONE SPECIFICA

LDCT - Tipologia	castello
LDCN - Denominazione	Castello cinquecentesco
LDCU - Denominazione spazio viabilistico	Via Ottavio Colecchi, 1
LDCM - Denominazione attuale	Museo Nazionale d'Abruzzo
LDCS - Specifiche	I piano, IX sala

UB - UBICAZIONE E DATI PATRIMONIALI

UBO - Ubicazione originaria	SC
------------------------------------	----

INV - INVENTARIO DI MUSEO O SOPRINTENDENZA

INVN - Numero	118
INVD - Data	NR (numero pregresso)

LA - ALTRE LOCALIZZAZIONI GEOGRAFICO-AMMINISTRATIVE

TCL - Tipo di localizzazione	luogo di provenienza
-------------------------------------	----------------------

PRV - LOCALIZZAZIONE GEOGRAFICO-AMMINISTRATIVA

PRVS - Stato	ITALIA
PRVR - Regione	Abruzzo
PRVP - Provincia	TE
PRVC - Comune	Valle Castellana
PRVL - Localita'	VALLE CASTELLANA
PRVE	Valloppiara

PRC - COLLOCAZIONE SPECIFICA

PRCT - Tipologia	chiesa
PRCD - Denominazione	San Giovanni Battista

PRD - DATA

PRDU - Data uscita	1714 ca.
---------------------------	----------

LA - ALTRE LOCALIZZAZIONI GEOGRAFICO-AMMINISTRATIVE

TCL - Tipo di localizzazione	luogo di provenienza
-------------------------------------	----------------------

PRV - LOCALIZZAZIONE GEOGRAFICO-AMMINISTRATIVA

PRVS - Stato	ITALIA
PRVR - Regione	Abruzzo
PRVP - Provincia	TE
PRVC - Comune	Valle Castellana
PRVL - Localita'	VALLE CASTELLANA
PRVE	Collegrato

PRC - COLLOCAZIONE SPECIFICA

PRCT - Tipologia	chiesa
PRCQ - Qualificazione	parrocchiale

PRD - DATA

PRDI - Data ingresso	1714 ca.
-----------------------------	----------

DT - CRONOLOGIA**DTZ - CRONOLOGIA GENERICA**

DTZG - Secolo	XV
DTZS - Frazione di secolo	ultimo quarto

DTS - CRONOLOGIA SPECIFICA

DTSI - Da	1482
DTSV - Validita'	post
DTSF - A	1482
DTSL - Validita'	post

DTM - Motivazione cronologia	analisi stilistica
-------------------------------------	--------------------

AU - DEFINIZIONE CULTURALE**AUT - AUTORE**

AUTS - Riferimento all'autore	attribuito
AUTR - Riferimento all'intervento	esecutore
AUTM - Motivazione dell'attribuzione	analisi stilistica
NCUN - Codice univoco ICCD	00000232
AUTN - Nome scelto	Alemanno Pietro
AUTA - Dati anagrafici	notizie dal 1475/ 1497-1498
AUTH - Sigla per citazione	00001205

MT - DATI TECNICI

MTC - Materia e tecnica	tavola/ pittura a tempera
--------------------------------	---------------------------

MIS - MISURE

MISU - Unita'	cm
MISA - Altezza	124
MISL - Larghezza	132

MIS - MISURE

MISU - Unita'	cm
MISA - Altezza	110
MISL - Larghezza	56

CO - CONSERVAZIONE**STC - STATO DI CONSERVAZIONE**

STCC - Stato di conservazione	discreto
STCS - Indicazioni specifiche	Presenza di ampie lacune, soprattutto nella parte bassa del polittico, e pesanti ridipinture. Manca la cornice originaria.

RS - RESTAURI**RST - RESTAURI**

RSTD - Data	2010
RSTE - Ente responsabile	MIBAC
RSTN - Nome operatore	Ditta Carnicelli
RSTR - Ente finanziatore	MIBAC

DA - DATI ANALITICI**DES - DESCRIZIONE****DESO - Indicazioni sull'oggetto**

L'opera è composta da tre pannelli più una cuspide staccata. Il pannello centrale raffigura la Madonna, seduta su di un trono strutturato architettonicamente e sormontato da una trabeazione. In braccio ha il Bambino in posizione eretta. A sinistra, vi è il pannello raffigurante San Biagio, mentre a destra quello raffigurante San Giovanni Battista. Nella cuspide, invece è rappresentato il Cristo in pietà che emerge dal sepolcro. Le varie figure sembrano dialogare tra di loro: infatti, mentre la Madonna e il Bambino hanno lo sguardo rivolto verso lo spettatore, San Giovanni Battista sembra cercare con lo sguardo il Bambino, oppure San Biagio, che infatti è rivolto verso le altre figure. Anche il Cristo in pietà sembra collegato ai pannelli inferiori, in primo luogo per lo sguardo rivolto verso il basso, e poi per la stola rossa che lo incornicia, della quale quella chiara che incornicia la Madonna con il Bambino sembra essere una prosecuzione.

DESI - Codifica Iconclass 11 F 42 2: 11 H (GIOVANNI BATTISTA): 11 H (BIAGIO)

DESI - Codifica Iconclass 73 D 73 1

DESS - Indicazioni sul soggetto Madonna in trono con il Bambino in piedi sul ginocchio sinistro, San Giovanni Battista e San Biagio

DESS - Indicazioni sul soggetto Cristo in pietà che emerge dal sepolcro con i simboli della Passione

NSC - Notizie storico-critiche

L'opera fu commissionata per la chiesa di San Giovanni Battista di Valloppiara, a Valle Castellana (TE) e, probabilmente nel 1714, a causa della distruzione di questa chiesa, fu trasportata nella chiesa parrocchiale di Collegrato, sempre a Valle Castellana. Il Moretti (1968) la assegna a Pietro Alemanno, notando la stretta affinità con la produzione marchigiana di Carlo Crivelli e la data alla seconda metà inoltrata del XV secolo. Proprio questa vicinanza tra i due artisti porta Zampetti (1952) prima e Tropea (1991) poi ad attribuire quest'opera ed il trittico di Santa Rufina, proveniente sempre dalla Valle Castellana, al Crivelli, nel periodo intermedio che va tra la realizzazione della Madonna di Poggio di Bretta ed il pentittico del Duomo di Ascoli, ossia tra il 1470 e il 1473. Bologna (1991) non concorda con questa attribuzione, ma riferisce i due trittici della Valle Castellana a Pietro Alemanno e fissa come termine post quem per la creazione delle opere il 1482, data in cui è stata realizzata la Madonna con il Bambino di Carlo Crivelli ora alla Pinacoteca Vaticana, alla quale il pannello centrale del trittico di Collegrato sembra ispirarsi. Questa ipotesi è stata ripresa anche da Giancola nel 2011. La studiosa, per rafforzare l'attribuzione all'Alemanno nota la stretta somiglianza tra il San Biagio rappresentato nel trittico e quello realizzato sempre da Pietro Alemanno per il pentittico dell'altare degli Schiavoni in Santa Maria della Carità ad Ascoli Piceno. Lo stesso si può dire per la cuspide con il Cristo in Pietà, che mostra punti di contatto con quelle della chiesa

di San Salvatore a Cerreto, nel teramano, e di Montefortino. Qui, però, l'artista semplifica l'iconografia, raffigurando come Simboli della Passione soltanto i chiodi posti sul bordo del sarcofago.

TU - CONDIZIONE GIURIDICA E VINCOLI

CDG - CONDIZIONE GIURIDICA

CDGG - Indicazione generica	proprietà Stato
CDGS - Indicazione specifica	Soprintendenza BSAE per l'Abruzzo
CDGI - Indirizzo	67100 L'AQUILA

DO - FONTI E DOCUMENTI DI RIFERIMENTO

FTA - DOCUMENTAZIONE FOTOGRAFICA

FTAX - Genere	documentazione allegata
FTAP - Tipo	fotografia digitale (file)
FTAN - Codice identificativo	New_1383737273867

BIB - BIBLIOGRAFIA

BIBX - Genere	bibliografia specifica
BIBA - Autore	Inventari della Curia
BIBD - Anno di edizione	s.d.
BIBH - Sigla per citazione	214

BIB - BIBLIOGRAFIA

BIBX - Genere	bibliografia specifica
BIBA - Autore	MATTIOLI S.
BIBD - Anno di edizione	1937
BIBH - Sigla per citazione	215

BIB - BIBLIOGRAFIA

BIBX - Genere	bibliografia specifica
BIBA - Autore	ZAMPETTI P.
BIBD - Anno di edizione	s.d.
BIBH - Sigla per citazione	216

BIB - BIBLIOGRAFIA

BIBX - Genere	bibliografia specifica
BIBA - Autore	Matthiae G.
BIBD - Anno di edizione	1959
BIBH - Sigla per citazione	10
BIBN - V., pp., nn.	p. 18

BIB - BIBLIOGRAFIA

BIBX - Genere	bibliografia specifica
BIBA - Autore	MORETTI, M.
BIBD - Anno di edizione	1968
BIBH - Sigla per citazione	61
BIBN - V., pp., nn.	p. 83

BIB - BIBLIOGRAFIA

BIBX - Genere	bibliografia specifica
BIBA - Autore	M.Moretti
BIBD - Anno di edizione	1971
BIBH - Sigla per citazione	108
BIBN - V., pp., nn.	p. 114, n. 267
BIB - BIBLIOGRAFIA	
BIBX - Genere	bibliografia di corredo
BIBA - Autore	Carli E.
BIBD - Anno di edizione	1960
BIBH - Sigla per citazione	40
BIB - BIBLIOGRAFIA	
BIBX - Genere	bibliografia specifica
BIBA - Autore	Zampetti P.
BIBD - Anno di edizione	1971
BIBH - Sigla per citazione	147
BIBN - V., pp., nn.	p. 188
BIB - BIBLIOGRAFIA	
BIBX - Genere	bibliografia specifica
BIBA - Autore	PAVONE M.A.
BIBD - Anno di edizione	1983
BIBH - Sigla per citazione	217
BIB - BIBLIOGRAFIA	
BIBX - Genere	bibliografia di corredo
BIBA - Autore	ZAMPETTI P.
BIBD - Anno di edizione	1988
BIBH - Sigla per citazione	218
BIBN - V., pp., nn.	p. 329
BIB - BIBLIOGRAFIA	
BIBX - Genere	bibliografia specifica
BIBA - Autore	BOLOGNA F.
BIBD - Anno di edizione	1991
BIBH - Sigla per citazione	219
BIBN - V., pp., nn.	pp. 368, 370, 372, n. 5
BIB - BIBLIOGRAFIA	
BIBX - Genere	bibliografia specifica
BIBA - Autore	TROPEA C.
BIBD - Anno di edizione	1991
BIBH - Sigla per citazione	220
BIB - BIBLIOGRAFIA	
BIBX - Genere	bibliografia specifica
BIBA - Autore	HEIMBURGER M.
BIBD - Anno di edizione	1996

BIBH - Sigla per citazione	221
BIB - BIBLIOGRAFIA	
BIBX - Genere	bibliografia specifica
BIBA - Autore	PAPETTI S., DI PROVVIDO S.
BIBD - Anno di edizione	2005
BIBH - Sigla per citazione	222
BIBN - V., pp., nn.	pp. 124- 126
BIB - BIBLIOGRAFIA	
BIBX - Genere	bibliografia specifica
BIBA - Autore	Rinascimento danzante. Michele Greco
BIBD - Anno di edizione	2011
BIBH - Sigla per citazione	73
BIBN - V., pp., nn.	p. 50
MST - MOSTRE	
MSTT - Titolo	Dopo i restauri. Capolavori d'arte tra Medioevo e Rinascimento
MSTL - Luogo	Celano (AQ)- Castello Piccolomini
MSTD - Data	25 lug- 30 nov 2013
MST - MOSTRE	
MSTT - Titolo	Il Rinascimento danzante. Michele Greco da Valona e gli artisti dell'Adriatico.
MSTL - Luogo	Celano (AQ)- Castello Piccolomini
MSTD - Data	28 lug- 01 nov 2011
AD - ACCESSO AI DATI	
ADS - SPECIFICHE DI ACCESSO AI DATI	
ADSP - Profilo di accesso	1
ADSM - Motivazione	scheda contenente dati liberamente accessibili
CM - COMPILAZIONE	
CMP - COMPILAZIONE	
CMPD - Data	2013
CMPN - Nome	SIGECWEB/ Di Cristofano E.
RSR - Referente scientifico	Congeduti M.
FUR - Funzionario responsabile	Congeduti M.
RVM - TRASCRIZIONE PER INFORMATIZZAZIONE	
RVMD - Data	2013
RVMN - Nome	SIGECWEB/ Di Cristofano E.
AN - ANNOTAZIONI	
OSS - Osservazioni	L'opera è consultabile al seguente link: http://www.museonazionaleabruzzo.beniculturali.it/index.php?it/23/opere/57/madonna-in-trono-con-il-bambino-san-giovanni-battista-san-biagio