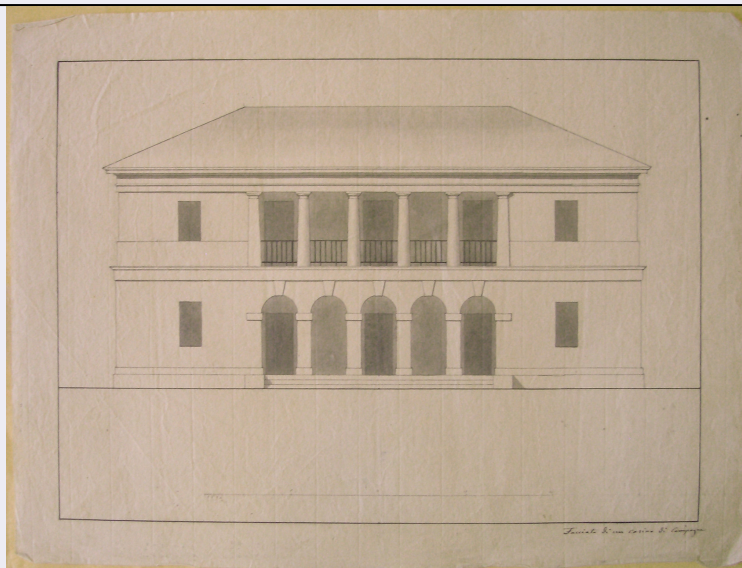


# SCHEDA



## CD - CODICI

TSK - Tipo Scheda	D
LIR - Livello ricerca	I
NCT - CODICE UNIVOCO	
NCTR - Codice regione	03
NCTN - Numero catalogo generale	03239052
ESC - Ente schedatore	S27
ECP - Ente competente	S27

## OG - OGGETTO

### OGT - OGGETTO

OGTD - Definizione	disegno architettonico
OGTV - Identificazione	opera isolata

### SGT - SOGGETTO

SGTI - Identificazione	Progetto architettonico: Villa Zurla Benvenuti a Vajano Cremasco - Rilievo del piano terra esistente (?)
------------------------	--

## LC - LOCALIZZAZIONE GEOGRAFICO-AMMINISTRATIVA

### PVC - LOCALIZZAZIONE GEOGRAFICO-AMMINISTRATIVA ATTUALE

PVCS - Stato	ITALIA
PVCR - Regione	Lombardia
PVCP - Provincia	MI
PVCC - Comune	Milano

### LDC - COLLOCAZIONE SPECIFICA

LDCT - Tipologia	castello
LDCN - Denominazione	Castello Sforzesco
LDCU - Denominazione spazio viabilistico	piazza Castello, 1
LDCM - Denominazione raccolta	Civica Raccolta delle Stampe "Achille Bertarelli"

**LDCS - Specifiche**

Archivio Cagnola, cartella 33

**UB - UBICAZIONE E DATI PATRIMONIALI****INV - INVENTARIO DI MUSEO O SOPRINTENDENZA****INVN - Numero**

3809

**INVD - Data**

1937 - 1942

**LA - ALTRE LOCALIZZAZIONI GEOGRAFICO-AMMINISTRATIVE****TCL - Tipo di localizzazione**

luogo di provenienza

**PRV - LOCALIZZAZIONE GEOGRAFICO-AMMINISTRATIVA****PRVS - Stato**

ITALIA

**PRVR - Regione**

Lombardia

**PRVP - Provincia**

CO

**PRVC - Comune**

Inverigo

**PRC - COLLOCAZIONE SPECIFICA****PRCT - Tipologia**

villa

**PRCD - Denominazione**

villa "La Rotonda"

**PRCM - Denominazione  
raccolta**

collezione privata Cagnola

**PRD - DATA****PRDI - Data ingresso**

sec. XIX prima metà

**LA - ALTRE LOCALIZZAZIONI GEOGRAFICO-AMMINISTRATIVE****TCL - Tipo di localizzazione**

luogo di deposito

**PRV - LOCALIZZAZIONE GEOGRAFICO-AMMINISTRATIVA****PRVS - Stato**

ITALIA

**PRVR - Regione**

Lombardia

**PRVP - Provincia**

MI

**PRVC - Comune**

Milano

**PRC - COLLOCAZIONE SPECIFICA****PRCT - Tipologia**

palazzo

**PRCQ - Qualificazione**

statale

**PRCD - Denominazione**

Pinacoteca di Brera

**PRCC - Complesso  
monumentale di  
appartenenza**

Palazzo di Brera

**PRCU - Denominazione  
spazio viabilistico**

via Brera, 28

**PRCM - Denominazione  
raccolta**

Pinacoteca di Brera Archivio Cagnola

**PRD - DATA****PRDI - Data ingresso**

1928 post

**PRDU - Data uscita**

1962

**DT - CRONOLOGIA****DTZ - CRONOLOGIA GENERICA****DTZG - Secolo**

sec. XIX

**DTS - CRONOLOGIA SPECIFICA**

<b>DTSI - Da</b>	1800
<b>DTSV - Validita'</b>	post
<b>DTSF - A</b>	1802
<b>DTSL - Validita'</b>	ante
<b>DTM - Motivazione cronologica</b>	bibliografia
<b>AU - DEFINIZIONE CULTURALE</b>	
<b>AUT - AUTORE</b>	
<b>AUTS - Riferimento all'autore</b>	attribuito
<b>AUTM - Motivazione dell'attribuzione</b>	bibliografia
<b>NCUN - Codice univoco ICCD</b>	00002410
<b>AUTN - Nome scelto</b>	Cagnola Luigi
<b>AUTA - Dati anagrafici</b>	1764/ 1833
<b>AUTH - Sigla per citazione</b>	00003326
<b>MT - DATI TECNICI</b>	
<b>MTC - Materia e tecnica</b>	carta/ matita
<b>MTC - Materia e tecnica</b>	carta/ inchiostro di china
<b>MTC - Materia e tecnica</b>	carta/ acquerellatura
<b>MIS - MISURE</b>	
<b>MISU - Unita'</b>	mm
<b>MISA - Altezza</b>	0225
<b>MISL - Larghezza</b>	0461
<b>MIST - Validita'</b>	ca
<b>CO - CONSERVAZIONE</b>	
<b>STC - STATO DI CONSERVAZIONE</b>	
<b>STCC - Stato di conservazione</b>	buono
<b>DA - DATI ANALITICI</b>	
<b>DES - DESCRIZIONE</b>	
<b>DESO - Indicazioni sull'oggetto</b>	Rilievo del piano terra esistente di Villa Zurla Benvenuti disegnato a china, china acquerellata e matita. Vi sono appunti a matita.
<b>DESI - Codifica Iconclass</b>	NR (recupero pregresso)
<b>DESS - Indicazioni sul soggetto</b>	NR (recupero pregresso)
<b>NSC - Notizie storico-critiche</b>	La singolarità dell'impianto fa ipotizzare che Cagnola si trovi a lavorare su una preesistenza: un disegno della pianta del piano terra. Ciò fa pensare ad un rilievo preso sul posto, in virtù dell'annotazione di misure.
<b>TU - CONDIZIONE GIURIDICA E VINCOLI</b>	
<b>ACQ - ACQUISIZIONE</b>	
<b>ACQT - Tipo acquisizione</b>	acquisto
<b>ACQN - Nome</b>	Eredi famiglia Cagnola

<b>ACQD - Data acquisizione</b>	1928 post
<b>CDG - CONDIZIONE GIURIDICA</b>	
<b>CDGG - Indicazione generica</b>	proprietà Stato
<b>CDGS - Indicazione specifica</b>	Pinacoteca di Brera
<b>CDGI - Indirizzo</b>	via Brera, 28 - 20121 Milano (MI)
<b>NVC - PROVVEDIMENTI DI TUTELA</b>	
<b>NVCT - Tipo provvedimento</b>	notificazione (L. n. 364/1909)
<b>NVCE - Estremi provvedimento</b>	NR (recupero pregresso)
<b>NVCD - Data notificazione</b>	1928/11/10
<b>ALN - MUTAMENTI TITOLARITA'/POSSESSO/DETENZIONE</b>	
<b>ALNT - Tipo evento</b>	deposito
<b>ALND - Data evento</b>	1962
<b>ALNN - Note</b>	deposito al Comune di Milano Civica Raccolta Bertarelli
<b>DO - FONTI E DOCUMENTI DI RIFERIMENTO</b>	
<b>FTA - DOCUMENTAZIONE FOTOGRAFICA</b>	
<b>FTAX - Genere</b>	documentazione allegata
<b>FTAP - Tipo</b>	fotografia digitale (file)
<b>FTAA - Autore</b>	Paruta R.
<b>FTAD - Data</b>	2007
<b>FTAN - Codice identificativo</b>	SBAS MI - Cagnola 3809r
<b>FNT - FONTI E DOCUMENTI</b>	
<b>FNTP - Tipo</b>	registro inventariale
<b>FNTA - Autore</b>	Mezzanotte P.
<b>FNTT - Denominazione</b>	Archivio della Rotonda
<b>FNTD - Data</b>	1937-1942
<b>FNTF - Foglio/Carta</b>	p. 60
<b>FNTN - Nome archivio</b>	SBSAE-MI
<b>FNTS - Posizione</b>	cartella 13/37
<b>FNTI - Codice identificativo</b>	SBAS MI FNT001
<b>BIB - BIBLIOGRAFIA</b>	
<b>BIBX - Genere</b>	bibliografia specifica
<b>BIBA - Autore</b>	Paruta R.
<b>BIBD - Anno di edizione</b>	2006-2007
<b>BIBH - Sigla per citazione</b>	00004149
<b>BIBN - V., pp., nn.</b>	pp. 49-50
<b>BIBI - V., tavv., figg.</b>	fig. 50
<b>AD - ACCESSO AI DATI</b>	
<b>ADS - SPECIFICHE DI ACCESSO AI DATI</b>	
<b>ADSP - Profilo di accesso</b>	2
<b>ADSM - Motivazione</b>	scheda di bene non adeguatamente sorvegliabile

**CM - COMPILAZIONE****CMP - COMPILAZIONE**

<b>CMPD - Data</b>	2013
<b>CMPN - Nome</b>	Knapp, Blanka
<b>RSR - Referente scientifico</b>	Bentivoglio, Raffaella
<b>FUR - Funzionario responsabile</b>	Bentivoglio, Raffaella