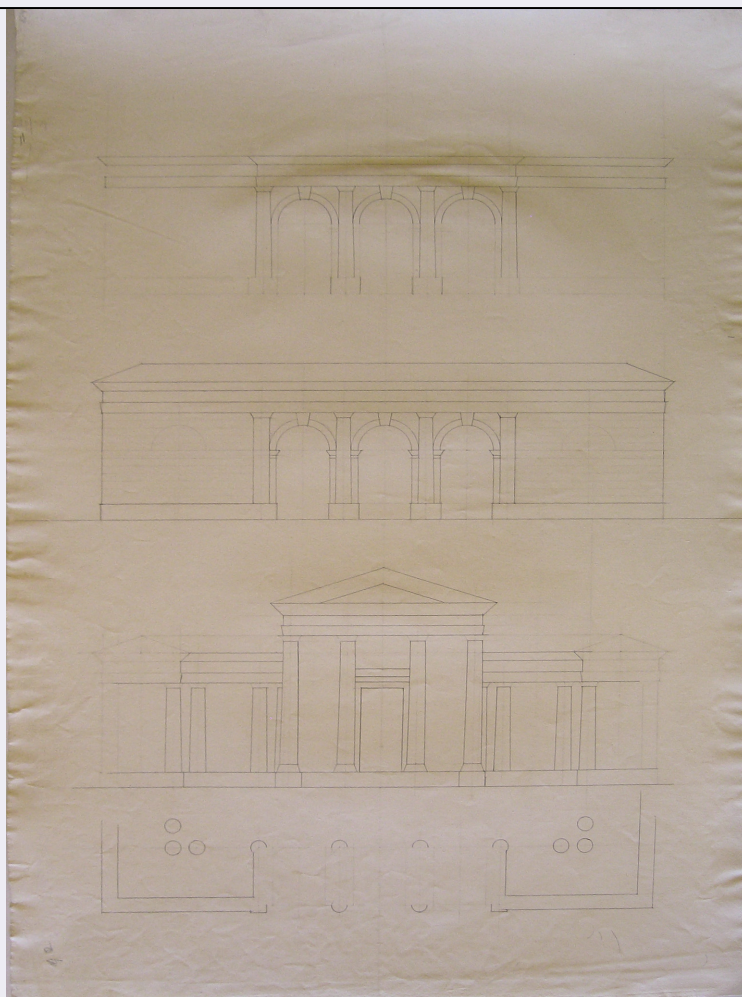


# SCHEDA



## CD - CODICI

TSK - Tipo Scheda	D
LIR - Livello ricerca	I
<b>NCT - CODICE UNIVOCO</b>	
NCTR - Codice regione	03
NCTN - Numero catalogo generale	03239081
ESC - Ente schedatore	S27
ECP - Ente competente	S27

## OG - OGGETTO

### OGT - OGGETTO

OGTD - Definizione	disegno architettonico
OGTV - Identificazione	opera isolata

### SGT - SOGGETTO

SGTI - Identificazione	Progetto architettonico: recto: Cimitero - Pianta, prospetto e sezione
SGTI - Identificazione	Progetto architettonico: verso: Camposanto e atrio del tempio - Spaccato per il lungo dell'interno
SGTT - Titolo	Verso: Spaccato per il lungo dell'interno di un camposanto e dell'atrio del tempio

## LC - LOCALIZZAZIONE GEOGRAFICO-AMMINISTRATIVA

**PVC - LOCALIZZAZIONE GEOGRAFICO-AMMINISTRATIVA ATTUALE****PVCS - Stato** ITALIA**PVCR - Regione** Lombardia**PVCP - Provincia** MI**PVCC - Comune** Milano**LDC - COLLOCAZIONE SPECIFICA****LDCT - Tipologia** castello**LDCN - Denominazione** Castello Sforzesco**LDCU - Denominazione spazio viabilistico** piazza Castello, 1**LDCM - Denominazione raccolta** Civica Raccolta delle Stampe "Achille Bertarelli"**LDCS - Specifiche** Archivio Cagnola, cartella 39**UB - UBICAZIONE E DATI PATRIMONIALI****INV - INVENTARIO DI MUSEO O SOPRINTENDENZA****INVN - Numero** 3948**INVD - Data** 1937 - 1942**LA - ALTRE LOCALIZZAZIONI GEOGRAFICO-AMMINISTRATIVE****TCL - Tipo di localizzazione** luogo di provenienza**PRV - LOCALIZZAZIONE GEOGRAFICO-AMMINISTRATIVA****PRVS - Stato** ITALIA**PRVR - Regione** Lombardia**PRVP - Provincia** CO**PRVC - Comune** Inverigo**PRC - COLLOCAZIONE SPECIFICA****PRCT - Tipologia** villa**PRCD - Denominazione** villa "La Rotonda"**PRCM - Denominazione raccolta** collezione privata Cagnola**PRD - DATA****PRDI - Data ingresso** sec. XIX prima metà**LA - ALTRE LOCALIZZAZIONI GEOGRAFICO-AMMINISTRATIVE****TCL - Tipo di localizzazione** luogo di deposito**PRV - LOCALIZZAZIONE GEOGRAFICO-AMMINISTRATIVA****PRVS - Stato** ITALIA**PRVR - Regione** Lombardia**PRVP - Provincia** MI**PRVC - Comune** Milano**PRC - COLLOCAZIONE SPECIFICA****PRCT - Tipologia** palazzo**PRCQ - Qualificazione** statale**PRCD - Denominazione** Pinacoteca di Brera**PRCC - Complesso**

<b>monumentale di appartenenza</b>	Palazzo di Brera
<b>PRCU - Denominazione spazio viabilistico</b>	via Brera, 28
<b>PRCM - Denominazione raccolta</b>	Pinacoteca di Brera Archivio Cagnola
<b>PRD - DATA</b>	
<b>PRDI - Data ingresso</b>	1928 post
<b>PRDU - Data uscita</b>	1962
<b>DT - CRONOLOGIA</b>	
<b>DTZ - CRONOLOGIA GENERICA</b>	
<b>DTZG - Secolo</b>	sec. XIX
<b>DTS - CRONOLOGIA SPECIFICA</b>	
<b>DTSI - Da</b>	1784
<b>DTSV - Validita'</b>	(?)
<b>DTSF - A</b>	1833
<b>DTSL - Validita'</b>	(?)
<b>DTM - Motivazione cronologica</b>	contesto
<b>DTM - Motivazione cronologica</b>	fonte archivistica
<b>DTM - Motivazione cronologica</b>	bibliografia
<b>AU - DEFINIZIONE CULTURALE</b>	
<b>AUT - AUTORE</b>	
<b>AUTS - Riferimento all'autore</b>	attribuito
<b>AUTM - Motivazione dell'attribuzione</b>	bibliografia
<b>NCUN - Codice univoco ICCD</b>	00002410
<b>AUTN - Nome scelto</b>	Cagnola Luigi
<b>AUTA - Dati anagrafici</b>	1764/ 1833
<b>AUTH - Sigla per citazione</b>	00003326
<b>MT - DATI TECNICI</b>	
<b>MTC - Materia e tecnica</b>	carta/ matita
<b>MTC - Materia e tecnica</b>	carta/ inchiostro di china
<b>MIS - MISURE</b>	
<b>MISU - Unita'</b>	mm
<b>MISA - Altezza</b>	0802
<b>MISL - Larghezza</b>	0558
<b>MIST - Validita'</b>	ca
<b>CO - CONSERVAZIONE</b>	
<b>STC - STATO DI CONSERVAZIONE</b>	
<b>STCC - Stato di</b>	

<b>conservazione</b>	buono
<b>DA - DATI ANALITICI</b>	
<b>DES - DESCRIZIONE</b>	
<b>DESO - Indicazioni sull'oggetto</b>	Sul recto: pianta, prospetto e sezione di cimitero disegnati a china e matita. Sul verso: spaccato per il lungo di un camposanto e dell'atrio del tempio. Tutto a matita.
<b>DESI - Codifica Iconclass</b>	NR (recupero pregresso)
<b>DESS - Indicazioni sul soggetto</b>	NR (recupero pregresso)
<b>ISR - ISCRIZIONI</b>	
<b>ISRC - Classe di appartenenza</b>	descrittiva
<b>ISRL - Lingua</b>	italiano
<b>ISRS - Tecnica di scrittura</b>	a inchiostro
<b>ISRT - Tipo di caratteri</b>	corsivo
<b>ISRP - Posizione</b>	verso: in basso a destra
<b>ISRI - Trascrizione</b>	SPACCATO PER IL LUNGO DELL'INTERNO DI UN CAMPOSANTO E DELL'ATRIO DEL TEMPIO
<b>TU - CONDIZIONE GIURIDICA E VINCOLI</b>	
<b>ACQ - ACQUISIZIONE</b>	
<b>ACQT - Tipo acquisizione</b>	acquisto
<b>ACQN - Nome</b>	Eredi famiglia Cagnola
<b>ACQD - Data acquisizione</b>	1928 post
<b>CDG - CONDIZIONE GIURIDICA</b>	
<b>CDGG - Indicazione generica</b>	proprietà Stato
<b>CDGS - Indicazione specifica</b>	Pinacoteca di Brera
<b>CDGI - Indirizzo</b>	via Brera, 28 - 20121 Milano (MI)
<b>NVC - PROVVEDIMENTI DI TUTELA</b>	
<b>NVCT - Tipo provvedimento</b>	notificazione (L. n. 364/1909)
<b>NVCE - Estremi provvedimento</b>	NR (recupero pregresso)
<b>NVCD - Data notificazione</b>	1928/11/10
<b>ALN - MUTAMENTI TITOLARITA'/POSSESSO/DETENZIONE</b>	
<b>ALNT - Tipo evento</b>	deposito
<b>ALND - Data evento</b>	1962
<b>ALNN - Note</b>	deposito al Comune di Milano Civica Raccolta Bertarelli
<b>DO - FONTI E DOCUMENTI DI RIFERIMENTO</b>	
<b>FTA - DOCUMENTAZIONE FOTOGRAFICA</b>	
<b>FTAX - Genere</b>	documentazione allegata
<b>FTAP - Tipo</b>	fotografia digitale (file)
<b>FTAA - Autore</b>	Paruta R.
<b>FTAD - Data</b>	2007
<b>FTAN - Codice identificativo</b>	SBAS MI - Cagnola 3948r

**FNT - FONTI E DOCUMENTI**

<b>FNTP - Tipo</b>	registro inventariale
<b>FNTA - Autore</b>	Mezzanotte P.
<b>FNTT - Denominazione</b>	Archivio della Rotonda
<b>FNTD - Data</b>	1937-1942
<b>FNTF - Foglio/Carta</b>	p. 70
<b>FNTN - Nome archivio</b>	SBSAE-MI
<b>FNTS - Posizione</b>	cartella 13/37
<b>FNTI - Codice identificativo</b>	SBAS MI FNT001

**BIB - BIBLIOGRAFIA**

<b>BIBX - Genere</b>	bibliografia specifica
<b>BIBA - Autore</b>	Paruta R.
<b>BIBD - Anno di edizione</b>	2006-2007
<b>BIBH - Sigla per citazione</b>	00004149
<b>BIBN - V., pp., nn.</b>	p. 139
<b>BIBI - V., tavv., figg.</b>	fig. 154

**AD - ACCESSO AI DATI****ADS - SPECIFICHE DI ACCESSO AI DATI**

<b>ADSP - Profilo di accesso</b>	2
<b>ADSM - Motivazione</b>	scheda di bene non adeguatamente sorvegliabile

**CM - COMPILAZIONE****CMP - COMPILAZIONE**

<b>CMPD - Data</b>	2013
<b>CMPN - Nome</b>	Knapp, Blanka
<b>RSR - Referente scientifico</b>	Bentivoglio, Raffaella
<b>FUR - Funzionario responsabile</b>	Bentivoglio, Raffaella