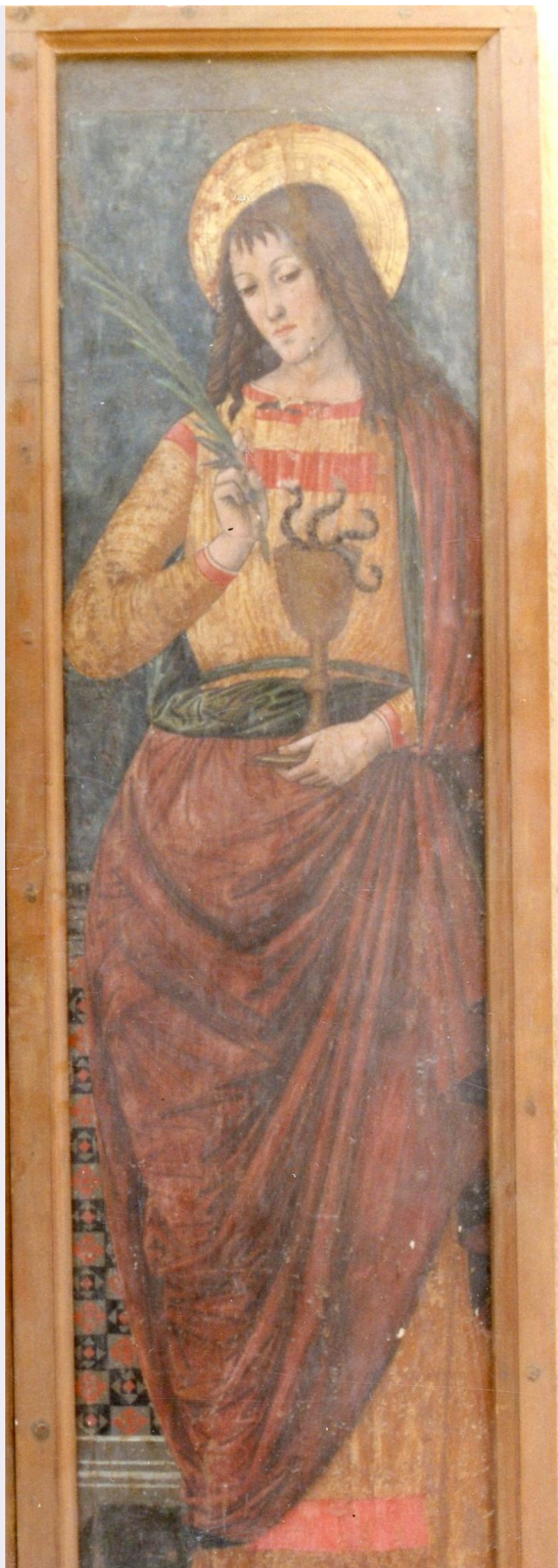


# **SCHEDA**





## CD - CODICI

TSK - Tipo Scheda OA

LIR - Livello ricerca C

### NCT - CODICE UNIVOCO

NCTR - Codice regione 13

NCTN - Numero catalogo generale 00282640

NCTS - Suffisso numero catalogo generale OA

ESC - Ente schedatore S107

ECP - Ente competente S107

## RV - RELAZIONI

### RVE - STRUTTURA COMPLESSA

RVEL - Livello 3

RVER - Codice bene radice 1300282640OA

## OG - OGGETTO

### OGT - OGGETTO

OGTD - Definizione dipinto

OGTV - Identificazione elemento d'insieme

OGTN - Denominazione /dedicazione San Giovanni Evangelista

OGTP - Posizione tavola laterale sinistra

### SGT - SOGGETTO

SGTI - Identificazione San Giovanni Evangelista

SGTT - Titolo Trittico di San Maurizio

## LC - LOCALIZZAZIONE GEOGRAFICO-AMMINISTRATIVA

### PVC - LOCALIZZAZIONE GEOGRAFICO-AMMINISTRATIVA ATTUALE

PVCS - Stato ITALIA

PVCR - Regione Abruzzo

PVCP - Provincia AQ

PVCC - Comune L'Aquila

### LDC - COLLOCAZIONE SPECIFICA

LDCT - Tipologia castello

LDCN - Denominazione Castello Cinquecentesco

LDCU - Denominazione spazio viabilistico Via Ottavio Colecchi

<b>LDCM - Denominazione raccolta</b>	Museo Nazionale d'Abruzzo
<b>LDCS - Specifiche</b>	piano I, sala VII
<b>LA - ALTRE LOCALIZZAZIONI GEOGRAFICO-AMMINISTRATIVE</b>	
<b>TCL - Tipo di localizzazione</b>	luogo di provenienza
<b>PRV - LOCALIZZAZIONE GEOGRAFICO-AMMINISTRATIVA</b>	
<b>PRVS - Stato</b>	ITALIA
<b>PRVR - Regione</b>	Abruzzo
<b>PRVP - Provincia</b>	PE
<b>PRVC - Comune</b>	Caramanico Terme
<b>PRVL - Localita'</b>	CARAMANICO TERME
<b>PRC - COLLOCAZIONE SPECIFICA</b>	
<b>PRCT - Tipologia</b>	chiesa
<b>PRCD - Denominazione</b>	Chiesa di San Maurizio
<b>DT - CRONOLOGIA</b>	
<b>DTZ - CRONOLOGIA GENERICA</b>	
<b>DTZG - Secolo</b>	sec. XV
<b>DTZS - Frazione di secolo</b>	seconda metà
<b>DTS - CRONOLOGIA SPECIFICA</b>	
<b>DTSI - Da</b>	1450
<b>DTSV - Validita'</b>	ca
<b>DTSF - A</b>	1499
<b>DTSL - Validita'</b>	ca
<b>DTM - Motivazione cronologia</b>	analisi stilistica
<b>AU - DEFINIZIONE CULTURALE</b>	
<b>AUT - AUTORE</b>	
<b>AUTS - Riferimento all'autore</b>	attribuito
<b>AUTR - Riferimento all'intervento</b>	pittore
<b>AUTM - Motivazione dell'attribuzione</b>	bibliografia
<b>AUTN - Nome scelto</b>	Maestro di Caramanico
<b>AUTA - Dati anagrafici</b>	notizie seconda metà sec. XV
<b>AUTH - Sigla per citazione</b>	00000544
<b>MT - DATI TECNICI</b>	
<b>MTC - Materia e tecnica</b>	tavola/ pittura a tempera
<b>MIS - MISURE</b>	
<b>MISU - Unita'</b>	cm
<b>MISA - Altezza</b>	165,7
<b>MISL - Larghezza</b>	49
<b>CO - CONSERVAZIONE</b>	
<b>STC - STATO DI CONSERVAZIONE</b>	

<b>STCC - Stato di conservazione</b>	buono
<b>STCS - Indicazioni specifiche</b>	Tre piccole cadute di colore sulla Madonna nel primo quarto a destra sull'azzurro, e a circa la metà a destra sul manto blu. Una piccola caduta dell'oro sul primo quarto a sinistra.
<b>RS - RESTAURI</b>	
<b>RST - RESTAURI</b>	
<b>RSTD - Data</b>	2009
<b>RSTE - Ente responsabile</b>	Soprintendenza BSAE per l'Abruzzo
<b>RSTN - Nome operatore</b>	ICR
<b>DA - DATI ANALITICI</b>	
<b>DES - DESCRIZIONE</b>	
<b>DESO - Indicazioni sull'oggetto</b>	Nel pannello sinistro del trittico l'Evangelista Giovanni, avvolto da una sontuosa tunica rossa, tiene nella mano destra la penna con cui scrive il suo Vangelo e l'Apocalisse, mentre con la sinistra sorregge il calice con i serpenti, simbolo della lotta contro il male.
<b>DESI - Codifica Iconclass</b>	11 H (GIOVANNI)
<b>DESS - Indicazioni sul soggetto</b>	San Giovanni Evangelista
<b>ISR - ISCRIZIONI</b>	
<b>ISRC - Classe di appartenenza</b>	dedicatoria
<b>ISRL - Lingua</b>	latino
<b>ISRS - Tecnica di scrittura</b>	a pennello
<b>ISRT - Tipo di caratteri</b>	maiuscolo
<b>ISRP - Posizione</b>	nel suppedaneo del pannello a sinistra della Vergine
<b>ISRI - Trascrizione</b>	S. JOANE Z
<b>NSC - Notizie storico-critiche</b>	L'opera viene attribuita da Roberto Cannatà al Maestro di Caramanico (Cannatà R., Francesco da Montereale e la pittura a L'Aquila, in "Storia dell'arte", 41, 1981, pp. 58-59, n. 30), un ignoto pittore attivo in Abruzzo, di cultura marchigiana di stampo alemanno - crivellesco, con consistenti influssi toscani. Il trittico con la Madonna in trono e San Maurizio orante ed i santi Pietro e Giovanni Evangelista, proveniente dalla chiesa di San Maurizio di Caramanico (PE), ha fornito il termine di confronto per l'assegnazione di una nutrita serie di altre produzioni presenti a Scanno, tra l'altro con un affresco datato 1478, a Bugnara (AQ) nella Chiesa di Santa Maria delle Grazie, a Sulmona (AQ) con i più tardi affreschi della lunetta della chiesa di San Francesco della Scarpa nonché a Popoli (PE), a Sant'Eufemia a Maiella ed a Castel di Sangro. A tal riguardo, va peraltro precisata l'individuazione da parte del De Nino, di un artista abruzzese con influssi marchigiani presente a Castel di Sangro, Scanno Sulmona e Prezza, il cui profilo fu pubblicato dalla Gabrielli (Gabrielli M. R., inventario degli oggetti d'arte d'Italia IV, Provincia di Aquila, Roma 1934, p. 220). Il Petrarola ravvisa nell'affresco di Scanno, importante punto di riferimento per il fatto di essere datato 1478, influssi del sanseverinese Lorenzo d'Alessandro, del toscano Domenico Rosselli e di Antoniazio Romano. Il trittico di San Maurizio rivela inoltre notevoli analogie stilistiche con il San Michele Arcangelo, proveniente dalla Chiesa di Sant'Antonio di Città Sant'Angelo (PE), conservato a L'Aquila, presso il Museo Nazionale d'Abruzzo, opera che, a giudizio

del Cannatà, è da attribuirsi anch'essa al Maestro di Caramanico: si riscontrano infatti analogie nelle espressioni dei volti, dalle bocche leggermente contratte e nei rapporti proporzionali delle figure slanciate dei Santi Pietro e Giovanni (Trittico di San Maurizio) con il San Michele Arcangelo.

## TU - CONDIZIONE GIURIDICA E VINCOLI

### CDG - CONDIZIONE GIURIDICA

**CDGG - Indicazione generica**

detenzione Stato

**CDGS - Indicazione specifica**

Soprintendenza BSAE per l'Abruzzo

## DO - FONTI E DOCUMENTI DI RIFERIMENTO

### FTA - DOCUMENTAZIONE FOTOGRAFICA

**FTAX - Genere**

documentazione allegata

**FTAP - Tipo**

fotografia digitale (file)

**FTAN - Codice identificativo**

New\_1383675996406

### FTA - DOCUMENTAZIONE FOTOGRAFICA

**FTAX - Genere**

documentazione allegata

**FTAP - Tipo**

fotografia digitale (file)

**FTAN - Codice identificativo**

New\_1383217782602

### MST - MOSTRE

**MSTT - Titolo**

Dopo i restauri. Capolavori d'arte tra medioevo e rinascimento

**MSTL - Luogo**

Celano (AQ), Castello Piccolomini

**MSTD - Data**

2013

## AD - ACCESSO AI DATI

### ADS - SPECIFICHE DI ACCESSO AI DATI

**ADSP - Profilo di accesso**

1

**ADSM - Motivazione**

scheda contenente dati liberamente accessibili

## CM - COMPILAZIONE

### CMP - COMPILAZIONE

**CMPD - Data**

2013

**CMPN - Nome**

SIGECWEB/ De Bonitatibus A.

**RSR - Referente scientifico**

Congeduti M.

**FUR - Funzionario responsabile**

Congeduti M.