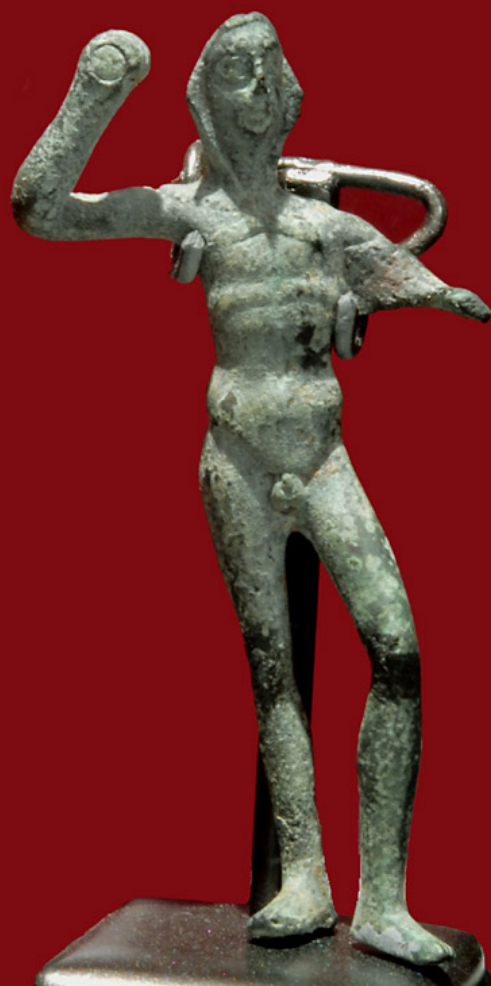


# SCHEDA



## CD - CODICI

TSK - Tipo Scheda	RA
LIR - Livello ricerca	C
<b>NCT - CODICE UNIVOCO</b>	
NCTR - Codice regione	14
NCTN - Numero catalogo generale	00015608
ESC - Ente schedatore	S108
ECP - Ente competente	S108

## OG - OGGETTO

<b>OGT - OGGETTO</b>	
OGTD - Definizione	statuetta
CLS - Categoria - classe e produzione	SCULTURA/ STATUARIA MINIATURISTICA
<b>SGT - SOGGETTO</b>	
SGTI - Identificazione	Ercole in assalto

## LC - LOCALIZZAZIONE GEOGRAFICO-AMMINISTRATIVA

PVC - LOCALIZZAZIONE GEOGRAFICO-AMMINISTRATIVA ATTUALE

<b>PVCS - Stato</b>	ITALIA
<b>PVCR - Regione</b>	Molise
<b>PVCP - Provincia</b>	CB
<b>PVCC - Comune</b>	Campobasso
<b>LDC - COLLOCAZIONE SPECIFICA</b>	
<b>LDCT - Tipologia</b>	palazzo
<b>LDCQ - Qualificazione</b>	signorile
<b>LDCN - Denominazione attuale</b>	palazzo Mazzarotta
<b>LDCS - Specifiche</b>	magazzini
<b>LA - ALTRE LOCALIZZAZIONI GEOGRAFICO-AMMINISTRATIVE</b>	
<b>TCL - Tipo di localizzazione</b>	luogo di reperimento
<b>PRV - LOCALIZZAZIONE GEOGRAFICO-AMMINISTRATIVA</b>	
<b>PRVS - Stato</b>	ITALIA
<b>PRVR - Regione</b>	Molise
<b>PRVP - Provincia</b>	CB
<b>PRVC - Comune</b>	Montenero di Bisaccia
<b>PRL - Altra località</b>	Montebello
<b>UB - DATI PATRIMONIALI</b>	
<b>INV - INVENTARIO DI MUSEO O SOPRINTENDENZA</b>	
<b>INVN - Numero</b>	34906
<b>INVD - Data</b>	1991
<b>RE - MODALITA' DI REPERIMENTO</b>	
<b>DSC - DATI DI SCAVO</b>	
<b>SCAN - Denominazione dello scavo</b>	-
<b>DSCD - Data</b>	-
<b>DT - CRONOLOGIA</b>	
<b>DTZ - CRONOLOGIA GENERICA</b>	
<b>DTZG - Fascia cronologica di riferimento</b>	sec. V a.C.
<b>DTS - CRONOLOGIA SPECIFICA</b>	
<b>DTSI - Da</b>	499 a.C.
<b>DTSF - A</b>	400 a.C.
<b>DTM - Motivazione cronologia</b>	analisi stilistica
<b>MT - DATI TECNICI</b>	
<b>MTC - Materia e tecnica</b>	bronzo/ fusione
<b>MIS - MISURE</b>	
<b>MISU - Unità</b>	cm
<b>MISA - Altezza</b>	10.1
<b>DA - DATI ANALITICI</b>	
<b>DES - DESCRIZIONE</b>	
<b>DESO - Indicazioni</b>	

<b>sull'oggetto</b>	Statuetta raffigurante Ercole in assalto
<b>DESS - Indicazioni sul soggetto</b>	Volto ovale, fronte molto alta, grandi occhi a mandorla incisi, palpebre rilevate, naso grosso, bocca a labbra non rilevate. Connotazioni anatomiche sul tronco anteriore; strette spalle; parte posteriore visibilmente appiattita, braccio destro sollevato in fuori, piegato al gomito (la mano stringe la clava); braccio sinistro staccato dal tronco, piegato al gomito portato avanti sostiene leontè che ricopre la testa, sporge con due lobi al lato del volto, annodata al petto con le zampe e scende sulla schiena risalendo sotto ascella sinistra, pendendo, con lembo svolazzante e liscio in superficie dall'avambraccio. Gamba destra rigida, la sinistra scartata di lato, flessa di profilo.
<b>NSC - Notizie storico-critiche</b>	Il manufatto si rifà a modelli diffusi in ambito centro e sud italico; l'impostazione generale, stilizzata, ricorda alcuni esemplari provenienti dal territorio di Trivento.

## CO - CONSERVAZIONE

### STC - STATO DI CONSERVAZIONE

<b>STCC - Stato di conservazione</b>	mutilo
<b>STCS - Indicazioni specifiche</b>	privo della clava, della leonte', della mano sinistra; patina verde chiaro, corrosa in molti punti.

## TU - CONDIZIONE GIURIDICA E VINCOLI

### CDG - CONDIZIONE GIURIDICA

<b>CDGG - Indicazione generica</b>	proprietà Stato
<b>CDGS - Indicazione specifica</b>	Ministero Beni Culturali

## DO - FONTI E DOCUMENTI DI RIFERIMENTO

### FTA - DOCUMENTAZIONE FOTOGRAFICA

<b>FTAX - Genere</b>	documentazione allegata
<b>FTAP - Tipo</b>	fotografia digitale (file)
<b>FTAE - Ente proprietario</b>	SBA CB
<b>FTAN - Codice identificativo</b>	SBA CB 1209D-inv 34906

### BIB - BIBLIOGRAFIA

<b>BIBX - Genere</b>	bibliografia di confronto
<b>BIBA - Autore</b>	De Tata P.
<b>BIBD - Anno di edizione</b>	1991
<b>BIBH - Sigla per citazione</b>	0376S108
<b>BIBN - V., pp., nn.</b>	p. 166/ n. d 48b
<b>BIBI - V., tavv., figg.</b>	t. 8d

### BIB - BIBLIOGRAFIA

<b>BIBX - Genere</b>	bibliografia di confronto
<b>BIBA - Autore</b>	Di Niro A.
<b>BIBD - Anno di edizione</b>	1977
<b>BIBH - Sigla per citazione</b>	00243S11
<b>BIBN - V., pp., nn.</b>	pp. 30-32, n. 5
<b>BIBI - V., tavv., figg.</b>	t. V

**MST - MOSTRE**

<b>MSTT - Titolo</b>	Samnium. Archeologia del Molise
<b>MSTL - Luogo</b>	Milano/ Campobasso
<b>MSTD - Data</b>	1991/1992

**MST - MOSTRE**

<b>MSTT - Titolo</b>	Il dono di Dioniso
<b>MSTL - Luogo</b>	Salonicco/ Campobasso
<b>MSTD - Data</b>	2011

**AD - ACCESSO AI DATI****ADS - SPECIFICHE DI ACCESSO AI DATI**

<b>ADSP - Profilo di accesso</b>	1
<b>ADSM - Motivazione</b>	scheda contenente dati liberamente accessibili

**CM - COMPILAZIONE****CMP - COMPILAZIONE**

<b>CMPD - Data</b>	1992
<b>CMPN - Nome</b>	Paola De Tata
<b>RSR - Referente scientifico</b>	Cristiana Terzani
<b>FUR - Funzionario responsabile</b>	Angela Di Niro

**RVM - TRASCRIZIONE PER INFORMATIZZAZIONE**

<b>RVMD - Data</b>	1994
<b>RVMN - Nome</b>	Maria Luisa Forte

**AGG - AGGIORNAMENTO-REVISIONE**

<b>AGGD - Data</b>	2013
<b>AGGN - Nome</b>	Isabella Muccilli
<b>AGGE - Ente</b>	SBA CB
<b>AGGR - Referente scientifico</b>	Cristiana Terzani
<b>AGGF - Funzionario responsabile</b>	Angela Di Niro