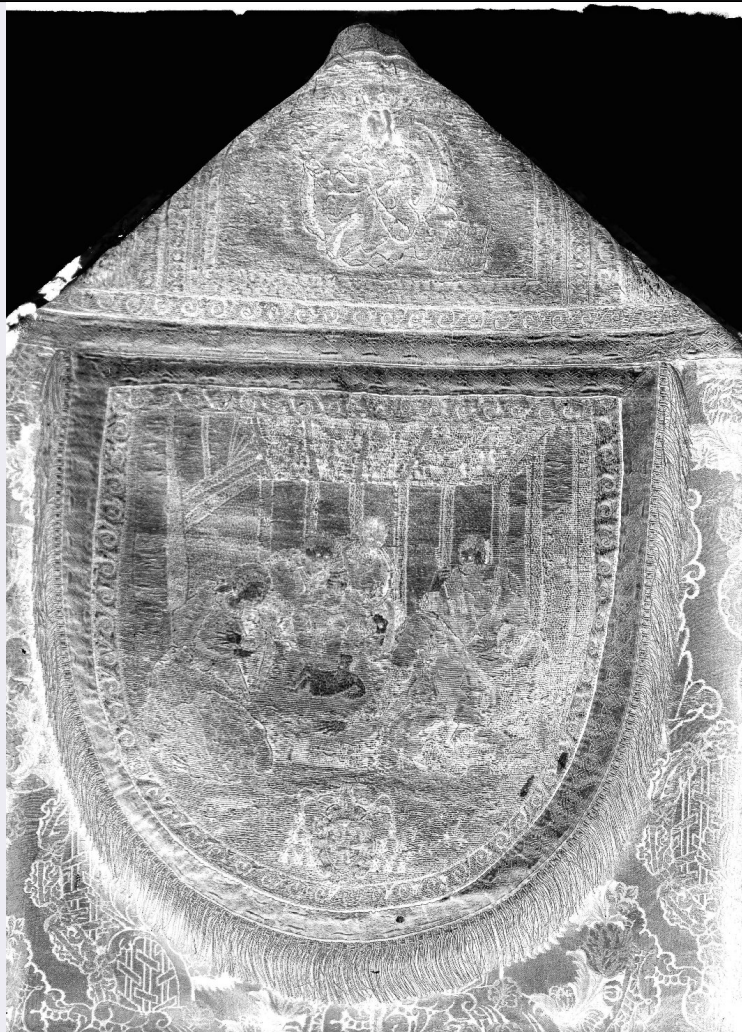


SCHEDA



CD - CODICI

TSK - Tipo Scheda F

LIR - Livello ricerca I

NCT - CODICE UNIVOCO

NCTR - Codice regione 03

NCTN - Numero catalogo generale 03253370

ESC - Ente schedatore S74

ECP - Ente competente S74

RV - RELAZIONI

ROZ - Altre relazioni 0303253369

OG - OGGETTO

OGT - OGGETTO

OGTD - Definizione dell'oggetto negativo

OGTB - Natura biblioteconomica dell'oggetto m

QNT - QUANTITA'

QNTN - Numero oggetti

/elementi	1
SG - SOGGETTO	
SGT - SOGGETTO	
SGTI - Identificazione	Lombardia - Mantova - Cattedrale di S. Pietro Apostolo
SGTI - Identificazione	Arti applicate - Ricami - Tessuti - Paramenti liturgici <Piviale>
SGTI - Identificazione	Iconografia cristiana <Natività>
SGTD - Indicazioni sul soggetto	Mantova - Cattedrale di S. Pietro Apostolo - Piviale - Dettaglio ricamato con la Natività
SGL - TITOLO	
SGLT - Titolo proprio	Mantova - Duomo - Piviale
SGLS - Specifiche del titolo	manoscritto a matita angolo superiore destro, lato emulsione
LC - LOCALIZZAZIONE GEOGRAFICO-AMMINISTRATIVA	
PVC - LOCALIZZAZIONE GEOGRAFICO-AMMINISTRATIVA ATTUALE	
PVCS - Stato	ITALIA
PVCR - Regione	Lombardia
PVCP - Provincia	BS
PVCC - Comune	Brescia
LDC - COLLOCAZIONE SPECIFICA	
LDCT - Tipologia	palazzo
LDCN - Denominazione attuale	Palazzo Porro Schiaffinati, ex Chizzola
LDCU - Indirizzo	via Gezio Calini, 26
LDCM - Denominazione raccolta	Archivio fotografico SBAP BS
UB - UBICAZIONE E DATI PATRIMONIALI	
UBF - UBICAZIONE FOTO	
UBFP - Fondo	Fondo Lastre
INV - INVENTARIO	
INVN - Numero inventario generale	2116
INVD - Data inventariazione	1920-1977
LA - ALTRE LOCALIZZAZIONI GEOGRAFICO-AMMINISTRATIVE	
TCL - Tipo di localizzazione	luogo di provenienza
PRV - LOCALIZZAZIONE GEOGRAFICO-AMMINISTRATIVA	
PRVS - Stato	ITALIA
PRVR - Regione	Veneto
PRVP - Provincia	VR
PRVC - Comune	Verona
PRC - COLLOCAZIONE SPECIFICA	
PRCT - Tipologia architettonica	palazzo
PRCD - Denominazione	Palazzo Orti Manara
PRCM - Denominazione raccolta	Archivio fotografico SBAP VR

PRD - DATA

PRDU - Data uscita	1967
--------------------	------

LA - ALTRE LOCALIZZAZIONI GEOGRAFICO-AMMINISTRATIVE

TCL - Tipo di localizzazione	collocazione successiva
------------------------------	-------------------------

PRV - LOCALIZZAZIONE GEOGRAFICO-AMMINISTRATIVA

PRVS - Stato	ITALIA
--------------	--------

PRVR - Regione	Veneto
----------------	--------

PRVP - Provincia	VR
------------------	----

PRVC - Comune	Verona
---------------	--------

PRC - COLLOCAZIONE SPECIFICA

PRCT - Tipologia architettonica	convento
---------------------------------	----------

PRCC - Complesso monumentale di appartenenza	ex convento di San Fermo Maggiore
--	-----------------------------------

PRCM - Denominazione raccolta	Archivio fotografico SBAP VR
-------------------------------	------------------------------

PRD - DATA

PRDI - Data ingresso	1967
----------------------	------

PRDU - Data uscita	1977
--------------------	------

LR - LUOGO E DATA DELLA RIPRESA**LRC - LOCALIZZAZIONE**

LRCS - Stato	ITALIA
--------------	--------

LRCR - Regione	Lombardia
----------------	-----------

LRCP - Provincia	MN
------------------	----

LRCC - Comune	Mantova
---------------	---------

DT - CRONOLOGIA**DTZ - CRONOLOGIA GENERICA**

DTZG - Secolo	XX
---------------	----

DTZS - Frazione di secolo	secondo quarto
---------------------------	----------------

DTS - CRONOLOGIA SPECIFICA

DTSI - Da	1925
-----------	------

DTSV - Validità	post
-----------------	------

DTSF - A	1950
----------	------

DTSL - Validità	ante
-----------------	------

DTM - MOTIVAZIONE CRONOLOGIA

DTMM - Motivazione	analisi tecnico-formale
--------------------	-------------------------

DTM - MOTIVAZIONE CRONOLOGIA

DTMM - Motivazione	contesto
--------------------	----------

AU - DEFINIZIONE CULTURALE**AUF - AUTORE DELLA FOTOGRAFIA**

AUFN - Nome scelto (persona singola)	anonimo
--------------------------------------	---------

AUFA - Dati anagrafici	
------------------------	--

/estremi cronologici	attivo prima metà sec. XX
AUFR - Riferimento all'intervento	fotografo principale
MT - DATI TECNICI	
MTX - Indicazione di colore	BN
MTC - Materia e tecnica	gelatina bromuro d'argento/ vetro
MIS - MISURE	
MISO - Tipo misure	N.R.
MISU - Unità di misura	mm
FRM - Formato	18 x 24
MTS - Specifiche tecniche	mascheratura con carta gommata nera lato vetro/ scontornatura con vernice rossa lato emulsione
CO - CONSERVAZIONE	
STC - STATO DI CONSERVAZIONE	
STCC - Stato di conservazione	mediocre
STCS - Indicazioni specifiche	estesa lacuna sull'emulsione angolo superiore destro/ specchio d'argento ai bordi/ graffi/ alterazioni chimiche
RS - RESTAURI	
RST - RESTAURI	
RSTD - Data	2010
RSTS - Situazione	completato
RSTE - Ente responsabile	SBAP BS
RSTN - Nome dell'operatore	La Fototeca
DA - DATI ANALITICI	
ISR - ISCRIZIONI	
ISRC - Classe di appartenenza	didascalica
ISRS - Tecnica di scrittura	a matita
ISRP - Posizione	angolo superiore destro, lato emulsione
ISRI - Trascrizione	Mantova - Duomo - Piviale
ISR - ISCRIZIONI	
ISRC - Classe di appartenenza	documentaria
ISRS - Tecnica di scrittura	a inchiostro
ISRP - Posizione	angolo superiore sinistro, lato emulsione
ISRI - Trascrizione	2116
ISR - ISCRIZIONI	
ISRC - Classe di appartenenza	documentaria
ISRS - Tecnica di scrittura	a matita
ISRP - Posizione	angolo superiore sinistro, lato emulsione
ISRI - Trascrizione	1665 (cancellato)
	Sembra trattarsi di una documentazione fotografica collegata

NSC - Notizie storico-critiche

all'operazione di catalogo condotta già a partire dagli anni '30, con un'attenzione specifica verso gli arredi, i paramenti e gli oggetti d'arte contenuti negli edifici ecclesiastici. La ripresa è frontale, la scontornatura segue i margini dell'oggetto isolandolo dal contesto e mettendone in risalto i dettagli e la preziosità del tessuto. Si tratta di un dettaglio figurato del piviale catalogato con NCTN 03253369. L'inventario manoscritto non riporta alcuna indicazione relativa all'occasione della ripresa. Dall'analisi morfologica la lastra si può collocare nel secondo quarto del XX secolo.

TU - CONDIZIONE GIURIDICA E VINCOLI**ACQ - ACQUISIZIONE**

ACQT - Tipo acquisizione	trasferimento
ACQN - Nome	SBAP VR
ACQD - Data acquisizione	1977
ACQL - Luogo acquisizione	BS/ Brescia

CDG - CONDIZIONE GIURIDICA

CDGG - Indicazione generica	proprietà Stato
CDGS - Indicazione specifica	Ministero per i Beni e le Attività Culturali SBAP BS
CDGI - Indirizzo	via Gezio Calini, 26

DO - FONTI E DOCUMENTI DI RIFERIMENTO**FTA - DOCUMENTAZIONE FOTOGRAFICA**

FTAX - Genere	documentazione allegata
FTAP - Tipo	fotografia digitale (file)
FTAN - Codice identificativo	0002116N
FTAF - Formato	jpg

FTA - DOCUMENTAZIONE FOTOGRAFICA

FTAX - Genere	documentazione allegata
FTAP - Tipo	fotografia digitale (file)
FTAN - Codice identificativo	00002116
FTAF - Formato	jpg

BSE - BIBLIOGRAFIA SU SUPPORTO ELETTRONICO

BSEX - Genere	bibliografia di confronto
BSES - Tipo di supporto	risorsa elettronica con accesso remoto
BSEA - Autore/curatore dell'opera	Regione Lombardia - Università degli Studi di Pavia
BSET - Titolo dell'opera	Lombardia Beni Culturali
BSEL - Luogo di edizione	Milano
BSED - Anno di edizione	2002-2013
BSER - Autore del contributo	Paoletti F.
BSEC - Titolo del contributo /parte componente	Paramento sacro - Piviale con cappuccio ricamato - Mantova - Duomo Studio Calzolari
BSEI - Indirizzo di rete	http://www.lombardiabeniculturali.it/

AD - ACCESSO AI DATI

ADS - SPECIFICHE DI ACCESSO AI DATI**ADSP - Profilo di accesso**

1

ADSM - Motivazione

scheda contenente dati liberamente accessibili

CM - COMPILAZIONE**CMP - COMPILAZIONE****CMPD - Data**

2013

CM PN - Nome

Frisoni C.

**FUR - Funzionario
responsabile**

Sala L.

**FUR - Funzionario
responsabile**

Mori M.