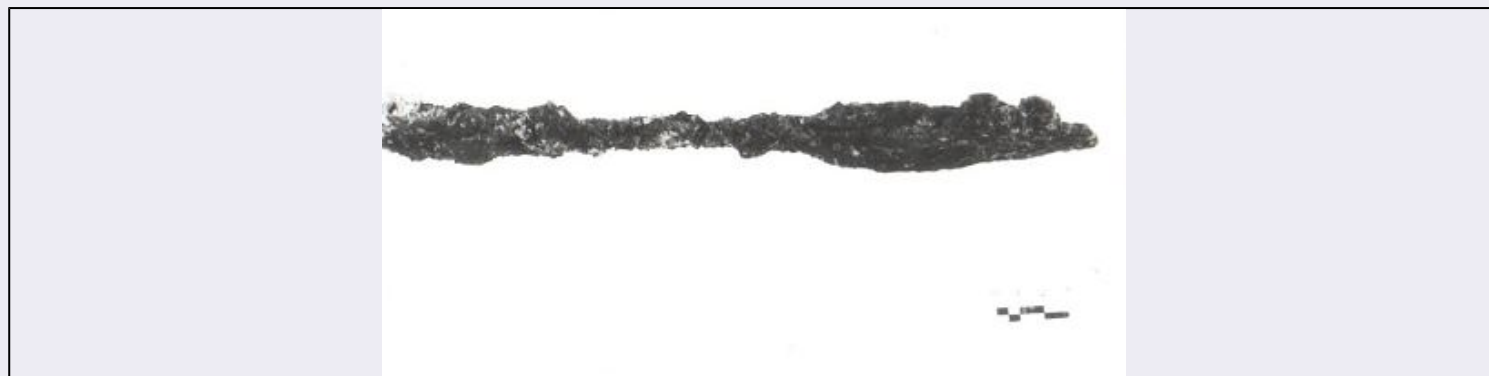


# SCHEDA



## CD - CODICI

TSK - Tipo Scheda RA

LIR - Livello ricerca C

### NCT - CODICE UNIVOCO

NCTR - Codice regione 14

NCTN - Numero catalogo  
generale 00064572

ESC - Ente schedatore S108

ECP - Ente competente S108

## RV - RELAZIONI

### RSE - RELAZIONI DIRETTE

RSER - Tipo relazione sede di rinvenimento

RSET - Tipo scheda RA

RSEC - Codice bene 1400064568

### RSE - RELAZIONI DIRETTE

RSER - Tipo relazione sede di rinvenimento

RSET - Tipo scheda RA

RSEC - Codice bene 1400064569

### RSE - RELAZIONI DIRETTE

RSER - Tipo relazione sede di rinvenimento

RSET - Tipo scheda RA

RSEC - Codice bene 1400064570

### RSE - RELAZIONI DIRETTE

RSER - Tipo relazione sede di rinvenimento

RSET - Tipo scheda RA

RSEC - Codice bene 1400064571

### RSE - RELAZIONI DIRETTE

RSER - Tipo relazione sede di rinvenimento

RSET - Tipo scheda RA

RSEC - Codice bene 1400064573

### RSE - RELAZIONI DIRETTE

RSER - Tipo relazione sede di rinvenimento

RSET - Tipo scheda RA

RSEC - Codice bene	1400064574
RSE - RELAZIONI DIRETTE	
RSER - Tipo relazione	sede di rinvenimento
RSET - Tipo scheda	RA
RSEC - Codice bene	1400064575
OG - OGGETTO	
OGT - OGGETTO	
OGTD - Definizione	punta di lancia
CLS - Categoria - classe e produzione	STRUMENTI, UTENSILI E OGGETTI D'USO/ARMI E ARMATURE/ARMI BIANCHE
LC - LOCALIZZAZIONE GEOGRAFICO-AMMINISTRATIVA	
PVC - LOCALIZZAZIONE GEOGRAFICO-AMMINISTRATIVA ATTUALE	
PVCS - Stato	ITALIA
PVCR - Regione	Molise
PVCP - Provincia	CB
PVCC - Comune	Campobasso
LDC - COLLOCAZIONE SPECIFICA	
LDCT - Tipologia	palazzo
LDCN - Denominazione attuale	Mazzarotta
LDCS - Specifiche	Deposito Soprintendenza
LA - ALTRE LOCALIZZAZIONI GEOGRAFICO-AMMINISTRATIVE	
TCL - Tipo di localizzazione	luogo di reperimento
PRV - LOCALIZZAZIONE GEOGRAFICO-AMMINISTRATIVA	
PRVS - Stato	ITALIA
PRVR - Regione	Molise
PRVP - Provincia	CB
PRVC - Comune	Termoli
PRVE	Difesa Grande
PRD - DATA	
PRDI - Data ingresso	1993
UB - DATI PATRIMONIALI	
INV - INVENTARIO DI MUSEO O SOPRINTENDENZA	
INVN - Numero	35861
INVD - Data	1993
RE - MODALITA' DI REPERIMENTO	
DSC - DATI DI SCAVO	
SCAN - Denominazione dello scavo	necropoli
DSCA - Responsabile scientifico	Valeria Ceglia
DSCM - Metodo	scavo stratigrafico
DSCD - Data	24-07-1991

DSCS - Numero tomba	17
DT - CRONOLOGIA	
DTZ - CRONOLOGIA GENERICA	
DTZG - Fascia cronologica di riferimento	V-IV a.C.
DTM - Motivazione cronologia	contesto
MT - DATI TECNICI	
MTC - Materia e tecnica	ferro/ fusione, battitura
MIS - MISURE	
MISU - Unità	cm
MISL - Larghezza	2.9
MISD - Diametro	2.2
MISN - Lunghezza	29
DA - DATI ANALITICI	
DES - DESCRIZIONE	
DESO - Indicazioni sull'oggetto	Lama foliata a sezione romboidale con costolatura centrale; lungo innesto a cannone a sezione circolare.
CO - CONSERVAZIONE	
STC - STATO DI CONSERVAZIONE	
STCC - Stato di conservazione	integro
STCS - Indicazioni specifiche	superficie ossidata e corrosa
TU - CONDIZIONE GIURIDICA E VINCOLI	
CDG - CONDIZIONE GIURIDICA	
CDGG - Indicazione generica	proprietà Stato
CDGS - Indicazione specifica	Ministero Beni e Attività Culturali
DO - FONTI E DOCUMENTI DI RIFERIMENTO	
FTA - DOCUMENTAZIONE FOTOGRAFICA	
FTAX - Genere	documentazione allegata
FTAP - Tipo	fotografia digitale (file)
FTAE - Ente proprietario	SBA CB
FTAN - Codice identificativo	SBA CB 3108D-inv. 35861
BIB - BIBLIOGRAFIA	
BIBX - Genere	bibliografia specifica
BIBA - Autore	Ceglia V./ Madonna M.
BIBD - Anno di edizione	2008
BIBH - Sigla per citazione	0530S108
BIBN - V., pp., nn.	72, n. 5
BIL - Citazione completa	Ceglia V., Madonna M., La necropoli di Difesa Grande, in Il porto romano sul Biferno (a cura di De Benedittis G.) 2008.
AD - ACCESSO AI DATI	

<b>ADS - SPECIFICHE DI ACCESSO AI DATI</b>	
<b>ADSP - Profilo di accesso</b>	1
<b>ADSM - Motivazione</b>	scheda contenente dati liberamente accessibili
<b>CM - COMPILAZIONE</b>	
<b>CMP - COMPILAZIONE</b>	
<b>CMPD - Data</b>	1993
<b>CM PN - Nome</b>	Maria Teresa Occhionero
<b>RSR - Referente scientifico</b>	Valeria Ceglia
<b>FUR - Funzionario responsabile</b>	Cristiana Terzani
<b>AGG - AGGIORNAMENTO-REVISIONE</b>	
<b>AGGD - Data</b>	2013
<b>AGGN - Nome</b>	Isabella Muccilli
<b>AGGE - Ente</b>	SBA CB
<b>AGGR - Referente scientifico</b>	Cristiana Terzani
<b>AGGF - Funzionario responsabile</b>	Valeria Ceglia