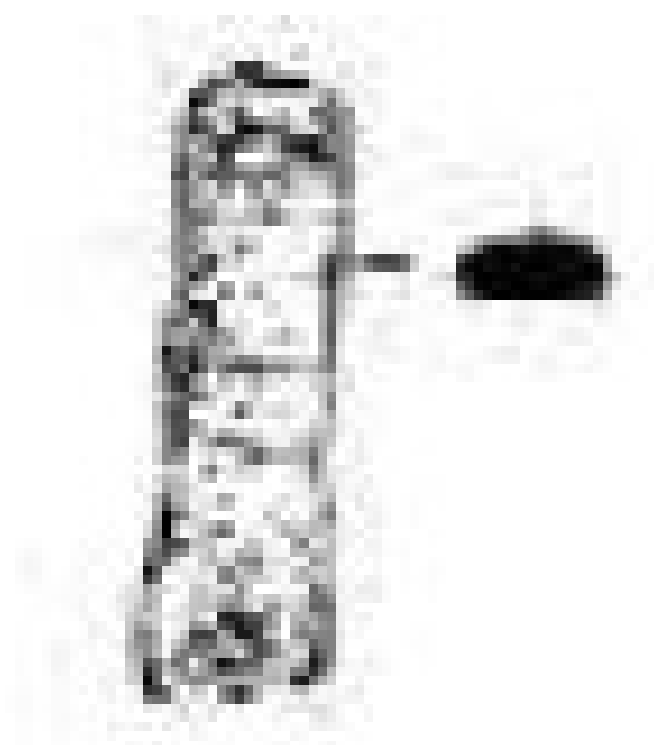


SCHEDA



CD - CODICI

TSK - Tipo Scheda	RA
LIR - Livello ricerca	C
NCT - CODICE UNIVOCO	
NCTR - Codice regione	14
NCTN - Numero catalogo generale	00064579
ESC - Ente schedatore	S108
ECP - Ente competente	S108

RV - RELAZIONI

RSE - RELAZIONI DIRETTE

RSER - Tipo relazione	sede di rinvenimento
RSET - Tipo scheda	RA
RSEC - Codice bene	1400064576

RSE - RELAZIONI DIRETTE

RSER - Tipo relazione	sede di rinvenimento
RSET - Tipo scheda	RA
RSEC - Codice bene	1400064577

RSE - RELAZIONI DIRETTE

RSER - Tipo relazione	sede di rinvenimento
RSET - Tipo scheda	RA

RSEC - Codice bene	1400064578
OG - OGGETTO	
OGT - OGGETTO	
OGTD - Definizione	lamina
CLS - Categoria - classe e produzione	STRUMENTI, UTENSILI E OGGETTI D'USO/USO DOMESTICO
LC - LOCALIZZAZIONE GEOGRAFICO-AMMINISTRATIVA	
PVC - LOCALIZZAZIONE GEOGRAFICO-AMMINISTRATIVA ATTUALE	
PVCS - Stato	ITALIA
PVCR - Regione	Molise
PVCP - Provincia	CB
PVCC - Comune	Campobasso
LDC - COLLOCAZIONE SPECIFICA	
LDCT - Tipologia	palazzo
LDCN - Denominazione attuale	Mazzarotta
LDCS - Specifiche	Deposito Soprintendenza
LA - ALTRE LOCALIZZAZIONI GEOGRAFICO-AMMINISTRATIVE	
TCL - Tipo di localizzazione	luogo di reperimento
PRV - LOCALIZZAZIONE GEOGRAFICO-AMMINISTRATIVA	
PRVS - Stato	ITALIA
PRVR - Regione	Molise
PRVP - Provincia	CB
PRVC - Comune	Termoli
PRVE	Difesa Grande
PRD - DATA	
PRDI - Data ingresso	1993
UB - DATI PATRIMONIALI	
INV - INVENTARIO DI MUSEO O SOPRINTENDENZA	
INVN - Numero	35935
INVD - Data	1993
RE - MODALITA' DI REPERIMENTO	
DSC - DATI DI SCAVO	
SCAN - Denominazione dello scavo	necropoli
DSCA - Responsabile scientifico	Valeria Ceglia
DSCM - Metodo	scavo stratigrafico
DSCD - Data	24-07-1991
DSCS - Numero tomba	18
DT - CRONOLOGIA	
DTZ - CRONOLOGIA GENERICA	
DTZG - Fascia cronologica di riferimento	V-IV a.C.

DTM - Motivazione cronologia	contesto
MT - DATI TECNICI	
MTC - Materia e tecnica	ferro/ laminatura
MIS - MISURE	
MISU - Unità	cm
MISN - Lunghezza	4
MISS - Spessore	0.3
DA - DATI ANALITICI	
DES - DESCRIZIONE	
DESO - Indicazioni sull'oggetto	Forma rettangolare; sono presenti due chiodini all' estremità.
CO - CONSERVAZIONE	
STC - STATO DI CONSERVAZIONE	
STCC - Stato di conservazione	mutilo
TU - CONDIZIONE GIURIDICA E VINCOLI	
CDG - CONDIZIONE GIURIDICA	
CDGG - Indicazione generica	proprietà Stato
CDGS - Indicazione specifica	Ministero Beni e Attività Culturali
DO - FONTI E DOCUMENTI DI RIFERIMENTO	
FTA - DOCUMENTAZIONE FOTOGRAFICA	
FTAX - Genere	documentazione allegata
FTAP - Tipo	fotografia digitale (file) - riproduzione disegno
FTAE - Ente proprietario	SBA CB
FTAN - Codice identificativo	SBA CB 17Dis - inv. 35935
BIB - BIBLIOGRAFIA	
BIBX - Genere	bibliografia specifica
BIBA - Autore	Ceglia V./ Madonna M.
BIBD - Anno di edizione	2008
BIBH - Sigla per citazione	0530S108
BIBN - V., pp., nn.	73, n. 2
BIL - Citazione completa	Ceglia V., Madonna M., La necropoli di Difesa Grande, in Il porto romano sul Biferno (a cura di De Benedittis G.) 2008.
AD - ACCESSO AI DATI	
ADS - SPECIFICHE DI ACCESSO AI DATI	
ADSP - Profilo di accesso	1
ADSM - Motivazione	scheda contenente dati liberamente accessibili
CM - COMPILAZIONE	
CMP - COMPILAZIONE	
CMPD - Data	1993
CMPN - Nome	Maria Teresa Occhionero
RSR - Referente scientifico	Valeria Ceglia

FUR - Funzionario responsabile	Cristiana Terzani
AGG - AGGIORNAMENTO-REVISIONE	
AGGD - Data	2013
AGGN - Nome	Isabella Muccilli
AGGE - Ente	SBA CB
AGGR - Referente scientifico	Cristiana Terzani
AGGF - Funzionario responsabile	Valeria Ceglia
AN - ANNOTAZIONI	
OSS - Osservazioni	Superficie consumata.