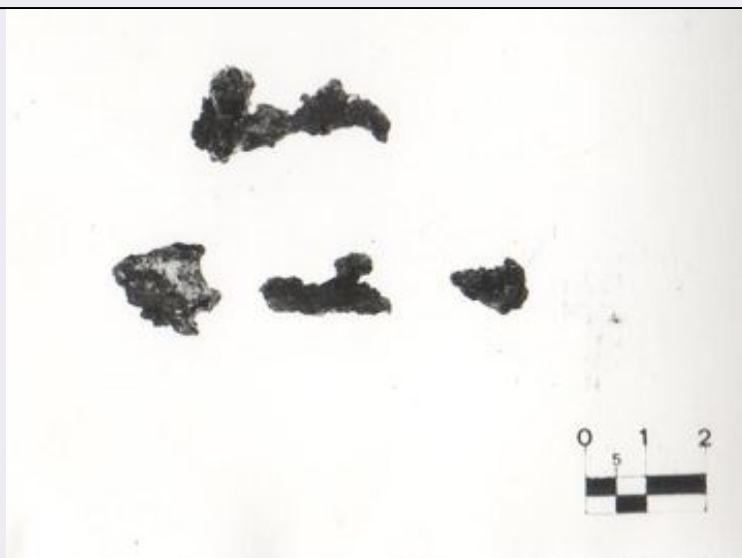


# SCHEDA



## CD - CODICI

TSK - Tipo Scheda	RA
LIR - Livello ricerca	C
NCT - CODICE UNIVOCO	
NCTR - Codice regione	14
NCTN - Numero catalogo generale	00064583
ESC - Ente schedatore	S108
ECP - Ente competente	S108

## RV - RELAZIONI

### RSE - RELAZIONI DIRETTE

RSER - Tipo relazione	sede di rinvenimento
RSET - Tipo scheda	RA
RSEC - Codice bene	1400064580

### RSE - RELAZIONI DIRETTE

RSER - Tipo relazione	sede di rinvenimento
RSET - Tipo scheda	RA
RSEC - Codice bene	1400064581

### RSE - RELAZIONI DIRETTE

RSER - Tipo relazione	sede di rinvenimento
RSET - Tipo scheda	RA
RSEC - Codice bene	1400064582

## OG - OGGETTO

### OGT - OGGETTO

OGTD - Definizione	fibula
CLS - Categoria - classe e produzione	ABBIGLIAMENTO E ORNAMENTI PERSONALI/ACCESSORI

## LC - LOCALIZZAZIONE GEOGRAFICO-AMMINISTRATIVA

### PVC - LOCALIZZAZIONE GEOGRAFICO-AMMINISTRATIVA ATTUALE

PVCS - Stato	ITALIA
PVCR - Regione	Molise
PVCP - Provincia	CB
PVCC - Comune	Campobasso
<b>LDC - COLLOCAZIONE SPECIFICA</b>	
LDCT - Tipologia	palazzo
LDCN - Denominazione attuale	Mazzarotta
LDCS - Specifiche	Deposito Soprintendenza
<b>LA - ALTRE LOCALIZZAZIONI GEOGRAFICO-AMMINISTRATIVE</b>	
TCL - Tipo di localizzazione	luogo di reperimento
<b>PRV - LOCALIZZAZIONE GEOGRAFICO-AMMINISTRATIVA</b>	
PRVS - Stato	ITALIA
PRVR - Regione	Molise
PRVP - Provincia	CB
PRVC - Comune	Termoli
PRVE	Difesa Grande
<b>PRD - DATA</b>	
PRDI - Data ingresso	1993
<b>UB - DATI PATRIMONIALI</b>	
<b>INV - INVENTARIO DI MUSEO O SOPRINTENDENZA</b>	
INVN - Numero	35868
INVD - Data	1993
<b>RE - MODALITA' DI REPERIMENTO</b>	
<b>DSC - DATI DI SCAVO</b>	
SCAN - Denominazione dello scavo	necropoli
DSCA - Responsabile scientifico	Valeria Ceglia
DSCM - Metodo	scavo stratigrafico
DSCD - Data	28-08-1991
DSCS - Numero tomba	23
<b>DT - CRONOLOGIA</b>	
<b>DTZ - CRONOLOGIA GENERICA</b>	
DTZG - Fascia cronologica di riferimento	V-IV a.C.
DTM - Motivazione cronologia	contesto
<b>MT - DATI TECNICI</b>	
MTC - Materia e tecnica	ferro/ a sbalzo, fusione
<b>MIS - MISURE</b>	
MISU - Unità	cm
MISN - Lunghezza	8.2
<b>DA - DATI ANALITICI</b>	

<b>DES - DESCRIZIONE</b>	
<b>DESO - Indicazioni sull'oggetto</b>	Arco a sezione circolare con parte della staffa e dell'ago.
<b>CO - CONSERVAZIONE</b>	
<b>STC - STATO DI CONSERVAZIONE</b>	
<b>STCC - Stato di conservazione</b>	mutilo
<b>STCS - Indicazioni specifiche</b>	Costituita da 4 frammenti. Superficie molto corrosa.
<b>TU - CONDIZIONE GIURIDICA E VINCOLI</b>	
<b>CDG - CONDIZIONE GIURIDICA</b>	
<b>CDGG - Indicazione generica</b>	proprietà Stato
<b>CDGS - Indicazione specifica</b>	Ministero Beni e Attività Culturali
<b>DO - FONTI E DOCUMENTI DI RIFERIMENTO</b>	
<b>FTA - DOCUMENTAZIONE FOTOGRAFICA</b>	
<b>FTAX - Genere</b>	documentazione allegata
<b>FTAP - Tipo</b>	fotografia digitale (file)
<b>FTAE - Ente proprietario</b>	SBA CB
<b>FTAN - Codice identificativo</b>	SBA CB 3115D-inv. 35868
<b>BIB - BIBLIOGRAFIA</b>	
<b>BIBX - Genere</b>	bibliografia specifica
<b>BIBA - Autore</b>	Ceglia V./ Madonna M.
<b>BIBD - Anno di edizione</b>	2008
<b>BIBH - Sigla per citazione</b>	0530S108
<b>BIBN - V., pp., nn.</b>	76, n. 4
<b>BIL - Citazione completa</b>	Ceglia V., Madonna M., La necropoli di Difesa Grande, in Il porto romano sul Biferno (a cura di De Benedittis G.) 2008.
<b>AD - ACCESSO AI DATI</b>	
<b>ADS - SPECIFICHE DI ACCESSO AI DATI</b>	
<b>ADSP - Profilo di accesso</b>	1
<b>ADSM - Motivazione</b>	scheda contenente dati liberamente accessibili
<b>CM - COMPILAZIONE</b>	
<b>CMP - COMPILAZIONE</b>	
<b>CMPD - Data</b>	1993
<b>CMPN - Nome</b>	Maria Teresa Occhionero
<b>RSR - Referente scientifico</b>	Valeria Ceglia
<b>FUR - Funzionario responsabile</b>	Cristiana Terzani
<b>AGG - AGGIORNAMENTO-REVISIONE</b>	
<b>AGGD - Data</b>	2013
<b>AGGN - Nome</b>	Isabella Muccilli
<b>AGGE - Ente</b>	SBA CB

<b>AGGR - Referente scientifico</b>	Cristiana Terzani
<b>AGGF - Funzionario responsabile</b>	Valeria Ceglia