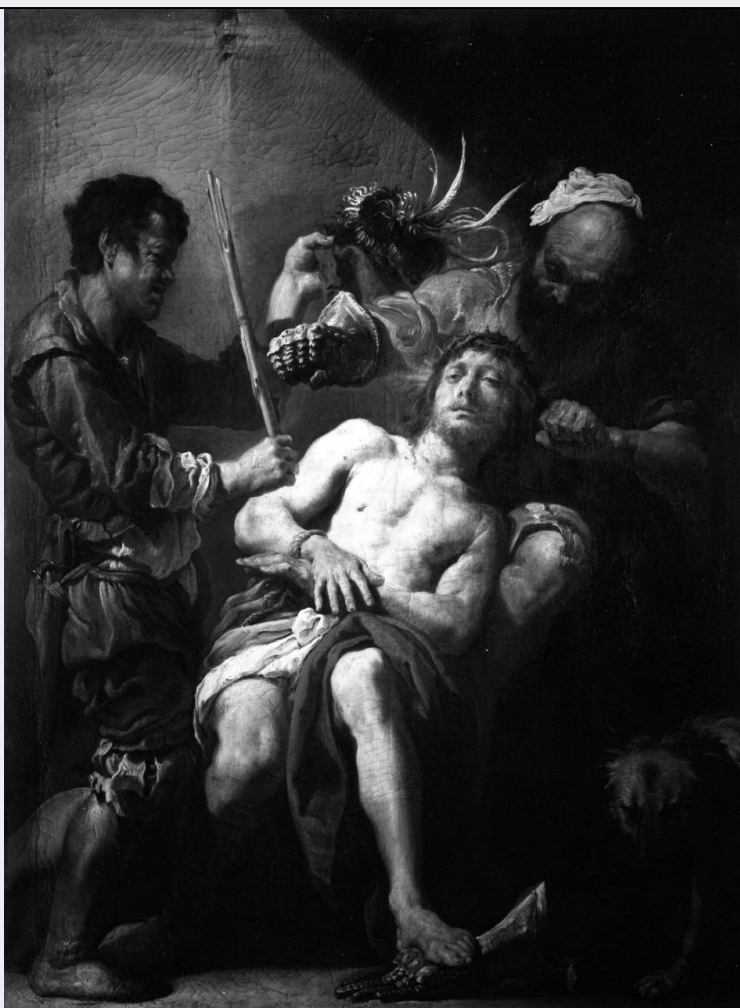


SCHEDA



CD - CODICI

TSK - Tipo di scheda OA

LIR - Livello di ricerca C

NCT - CODICE UNIVOCO

NCTR - Codice regione 03

NCTN - Numero catalogo generale 03228686

ESC - Ente schedatore S74

ECP - Ente competente S74

LC - LOCALIZZAZIONE

PVC - LOCALIZZAZIONE GEOGRAFICO-AMMINISTRATIVA

PVCP - Provincia MN

PVCC - Comune Mantova

LDC - COLLOCAZIONE SPECIFICA

UB - UBICAZIONE

UBO - Ubicazione originaria SC

INV - INVENTARIO DI MUSEO O SOPRINTENDENZA

INVN - Numero 123

INVD - Data 2005

OG - OGGETTO**OGT - OGGETTO**

OGTD - Definizione	elemento di decorazione architettonica a rilievo
---------------------------	--

OGTT - Tipologia	profilo a ovolo
-------------------------	-----------------

SGT - SOGGETTO

SGTI - Identificazione	motivo decorativo a ovoli
-------------------------------	---------------------------

DT - CRONOLOGIA**DTZ - CRONOLOGIA GENERICA**

DTZG - Secolo	XV
----------------------	----

DTS - CRONOLOGIA SPECIFICA

DTSI - Da	1472
------------------	------

DTSF - A	1488
-----------------	------

DTM - Motivazione cronologia	analisi stilistica
-------------------------------------	--------------------

DTM - Motivazione cronologia	bibliografia
-------------------------------------	--------------

AU - DEFINIZIONE CULTURALE**ATB - AMBITO CULTURALE**

ATBD - Denominazione	manifattura mantovana (?)
-----------------------------	---------------------------

ATBR - Riferimento all'intervento	esecutore
--	-----------

MT - DATI TECNICI

MTC - Materia e tecnica	terracotta a rilievo realizzata mediante stampo
--------------------------------	---

MIS - MISURE

MISU - Unita'	mm.
----------------------	-----

MISA - Altezza	97
-----------------------	----

MISL - Larghezza	180
-------------------------	-----

MISP - Profondita'	214
---------------------------	-----

MIST - Validita'	ca.
-------------------------	-----

CO - CONSERVAZIONE**STC - STATO DI CONSERVAZIONE**

STCC - Stato di conservazione	discreto
--------------------------------------	----------

STCS - Indicazioni specifiche	tracce di sporco/ piccole scheggiature/ erosione/ tracce di malta/ caduta di preparazione e di colore
--------------------------------------	---

DA - DATI ANALITICI**DES - DESCRIZIONE**

DESO - Indicazioni sull'oggetto	elemento modulare decorato con motivo a ovoli, realizzato a stampo e destinato a costituire una modanatura con profilo a ovolo
--	--

DESI - Codifica Iconclass	48 A 98 53
----------------------------------	------------

DESS - Indicazioni sul soggetto	motivi decorativi a ovoli
--	---------------------------

ISR - ISCRIZIONI

ISRC - Classe di appartenenza	documentaria
--------------------------------------	--------------

ISRS - Tecnica di scrittura	a penna
------------------------------------	---------

ISRP - Posizione	sul lato destro al centro
ISRI - Trascrizione	123
NSC - Notizie storico-critiche	L'elemento fa parte di un gruppo di 60 pezzi di analogo motivo decorativo, rinvenuti in un ambiente interno della Basilica di Sant'Andrea. Elementi decorativi con motivo a ovoli si trovano messi in opera nella trabeazione del timpano in facciata, e nella trabeazione mediana della fronte dell'atrio prospiciente p.zza delle Erbe. I 60 pezzi in esame, presentando residui di malta di allettamento e tracce di preparazione e di pellicola pittorica di colore oca, ed essendo inoltre ricoperti da diffusa o parziale crosta nera, si trovavano evidentemente collocati in facciata, prima di essere rimossi e sostituiti, probabilmente durante una delle campagne di restauro, rimanendo poi in deposito presso la chiesa. E' possibile pertanto ricondurre questi elementi decorativi alla fase costruttiva dell'atrio e della facciata, svoltasi tra il 1472 ed il 1488.

TU - CONDIZIONE GIURIDICA E VINCOLI

CDG - CONDIZIONE GIURIDICA

CDGG - Indicazione generica	proprietà Ente ecclesiastico cattolico
------------------------------------	--

DO - FONTI E DOCUMENTI DI RIFERIMENTO

FTA - FOTOGRAFIE

FTAX - Genere	fotografie allegate
FTAP - Tipo	fotografia digitale (file)
FTAN - Codice identificativo	New_1395744273644

BIB - BIBLIOGRAFIA

BIBX - Genere	bibliografia di confronto
BIBA - Autore	Carpeggiani P./ Tellini Perina C.
BIBD - Anno di edizione	1987
BIBN - V., pp., nn.	p.57

BIB - BIBLIOGRAFIA

BIBX - Genere	bibliografia di confronto
BIBA - Autore	Pastore G., in Storia Arte
BIBD - Anno di edizione	1991
BIBN - V., pp., nn.	pp. 37-39

BIB - BIBLIOGRAFIA

BIBX - Genere	bibliografia di confronto
BIBA - Autore	Soggia R./ Zuccoli N.
BIBD - Anno di edizione	1994
BIBN - V., pp., nn.	p. 399

BIB - BIBLIOGRAFIA

BIBX - Genere	bibliografia di confronto
BIBA - Autore	Palvarini Gobio Casali M.
BIBD - Anno di edizione	1987
BIBN - V., pp., nn.	pp. 45-54

CM - COMPILAZIONE

CMP - COMPILAZIONE

CMPD - Data	2005
CMPN - Nome compilatore	Boglione E.
FUR - Funzionario responsabile	Romoli E.
AN - ANNOTAZIONI	