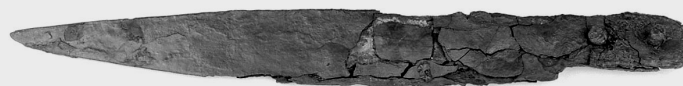


SCHEDA



CD - CODICI

TSK - Tipo Scheda S

LIR - Livello ricerca P

NCT - CODICE UNIVOCO

NCTR - Codice regione 05

NCTN - Numero catalogo generale 00653190

ESC - Ente schedatore S160

ECP - Ente competente S160

OG - OGGETTO

OGT - OGGETTO

OGTD - Definizione locandina

OGTT - Tipologia pubblicitaria

SGT - SOGGETTO

SGTI - Identificazione Re di cuori

SGTP - Titolo proprio Speilkarten der Münchner Illustriertner Wochenschrift Jugend

SGTL - Tipo titolo dalla stampa

LC - LOCALIZZAZIONE GEOGRAFICA AMMINISTRATIVA

PVC - LOCALIZZAZIONE GEOGRAFICO-AMMINISTRATIVA ATTUALE

PVCS - Stato ITALIA

PVCR - Regione Veneto

PVCP - Provincia TV

PVCC - Comune Treviso

LDC - COLLOCAZIONE SPECIFICA

LDCN - Denominazione ex scuola Giorgi

LDCU - Denominazione spazio viabilistico	via Sant'Ambrogio di Fiera, 60
LDCM - Denominazione raccolta	Raccolta Nando Salce
LDCS - Specifiche	16_4_f
UB - UBICAZIONE E DATI PATRIMONIALI	
INV - INVENTARIO DI MUSEO O DI SOPRINTENDENZA	
INVN - Numero	09439
INVD - Data	1968
DT - CRONOLOGIA	
DTZ - CRONOLOGIA GENERICA	
DTZG - Secolo	secc. XIX-XX
DTS - CRONOLOGIA SPECIFICA	
DTSI - Da	1898
DTSV - Validita'	(?)
DTSF - A	1912
DTM - Motivazione cronologia	analisi stilistica
AU - DEFINIZIONE CULTURALE	
AUT - AUTORE	
AUTM - Motivazione dell'attribuzione	firma
AUTN - Nome scelto	Diez Julius
AUTA - Dati anagrafici	1870/ 1957
AUTH - Sigla per citazione	S4000071
EDT - EDITORI STAMPATORI	
EDTN - Nome	Georg Hirth
EDTR - Ruolo	editore
EDTL - Luogo di edizione	Muenchen
MT - DATI TECNICI	
MTC - Materia e tecnica	cartone/ cromolitografia
MIS - MISURE	
MISU - Unita'	cm
MISA - Altezza	34,5
MISL - Larghezza	24
CO - CONSERVAZIONE	
STC - STATO DI CONSERVAZIONE	
STCC - Stato di conservazione	mediocre
STCS - Indicazioni specifiche	Alterazione cromatica della carta; piega trasversale a un terzo dell'altezza; graffi. Nastro adesivo sul verso.
DA - DATI ANALITICI	
DES - DESCRIZIONE	
DESI - Codifica Iconclass	soggetto non rilevabile
	Lettura iconografica: figura maschile; carta da gioco; re di cuori.

DESS - Indicazioni sul soggetto	Categoria merceologica/ tipo evento: industria manifatturiera; giochi e giocattoli; carte da gioco; informazione e comunicazione; editoria; periodico settimanale; arte; costume. Nomi: Jugend; Georg Hirth. Luoghi: Germania; Monaco; München.
ISR - ISCRIZIONI	
ISRC - Classe di appartenenza	indicazione di responsabilità
ISRS - Tecnica di scrittura	a stampa
ISRT - Tipo di caratteri	maiuscolo
ISRP - Posizione	al centro, sulla sinistra
ISRI - Trascrizione	IDIEZ
ISR - ISCRIZIONI	
ISRC - Classe di appartenenza	indicazione di responsabilità
ISRL - Lingua	tedesco
ISRS - Tecnica di scrittura	a stampa
ISRT - Tipo di caratteri	caratteri gotici
ISRP - Posizione	a sinistra; a destra
ISRI - Trascrizione	g.hirth's verlag/ münchen// gez. von/ jul. diez
ISR - ISCRIZIONI	
ISRC - Classe di appartenenza	commerciale
ISRL - Lingua	tedesco
ISRS - Tecnica di scrittura	a stampa
ISRT - Tipo di caratteri	caratteri gotici
ISRP - Posizione	in alto; al centro; in basso
ISRI - Trascrizione	hier ist zu haben:// spielkarten/ der/münchner/ illustrierten/ wochenschrift/ jugend// Preis M. 1.50
STM - STEMMI, EMBLEMI, MARCHI	
STMC - Classe di appartenenza	timbro
STMQ - Qualificazione	di collezione
STMI - Identificazione	Raccolta Salce
STMU - Quantita'	1
STMP - Posizione	sul verso, in basso, a sinistra
STMD - Descrizione	Rettangolare. All'interno: RACCOLTA SALCE/ INV e numero 9439 riportato a penna
NSC - Notizie storico-critiche	Sono reperibili sul mercato esemplare di locandina affine a quella considerata con data di edizione 1912, e l'edizione nel 1898 di carte da gioco dello Jugend (Hirth) su disegno dello stesso Diez.
TU - CONDIZIONE GIURIDICA E VINCOLI	
ACQ - ACQUISIZIONE	
ACQT - Tipo acquisizione	donazione
ACQN - Nome	Nando Salce
ACQD - Data acquisizione	1962

ACQL - Luogo acquisizione	Treviso
CDG - CONDIZIONE GIURIDICA	
CDGG - Indicazione generica	proprietà Stato
CDGS - Indicazione specifica	soprintendenza BSAE VE BL PD e TV
CDGI - Indirizzo	Santa Croce 770 - Venezia
DO - FONTI E DOCUMENTI DI RIFERIMENTO	
FTA - DOCUMENTAZIONE FOTOGRAFICA	
FTAX - Genere	documentazione allegata
FTAP - Tipo	fotografia digitale (file)
FTAA - Autore	Toso, Gabriele
FTAD - Data	2008
FTAE - Ente proprietario	Soprintendenza BSAE VE BL PD e TV
FTAC - Collocazione	Archivio Fotografico SBSAE VE BL PD e TV
FTAN - Codice identificativo	09439_VE 14716
FTAF - Formato	TIFF
AD - ACCESSO AI DATI	
ADS - SPECIFICHE DI ACCESSO AI DATI	
ADSP - Profilo di accesso	1
ADSM - Motivazione	scheda contenente dati liberamente accessibili
CM - COMPILAZIONE	
CMP - COMPILAZIONE	
CMPD - Data	2013
CMPN - Nome	Brescacin, Chiara
RSR - Referente scientifico	Mazza, Marta
RSR - Referente scientifico	Sartor, Lucia
FUR - Funzionario responsabile	Majoli, Luca
AN - ANNOTAZIONI	
OSS - Osservazioni	E' presente fascia di carta forata.