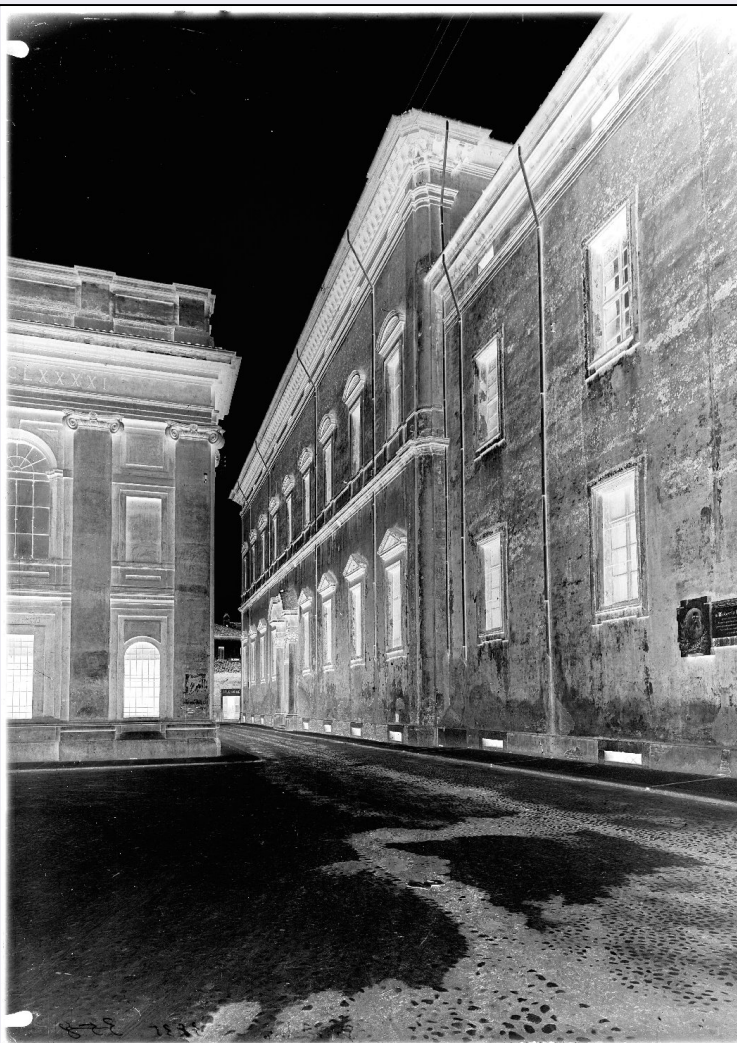


SCHEDA



CD - CODICI

TSK - Tipo Scheda	F
LIR - Livello ricerca	I
NCT - CODICE UNIVOCO	
NCTR - Codice regione	03
NCTN - Numero catalogo generale	03253280
ESC - Ente schedatore	S74
ECP - Ente competente	S74

OG - OGGETTO

OGT - OGGETTO

OGTD - Definizione dell'oggetto	negativo
OGTB - Natura biblioteconomica dell'oggetto	m

QNT - QUANTITA'

QNTN - Numero oggetti /elementi	1
---------------------------------	---

SG - SOGGETTO

SGT - SOGGETTO	
SGTI - Identificazione	Lombardia - Mantova - Palazzo del liceo ginnasio Virgilio
SGTI - Identificazione	Architettura civile - Palazzi - Scuole - Elementi architettonici - Facciate
SGTI - Identificazione	Vedute urbane - Centri storici - Strade
SGTI - Identificazione	Architetti - Italia - Sec. 18. - Torreggiani, Alfonso
SGTD - Indicazioni sul soggetto	Mantova - Via Pomponazzo - Alfonso Torreggiani - 1763 - Palazzo del liceo ginnasio Virgilio - Veduta di scorcio della facciata
SGL - TITOLO	
SGLA - Titolo attribuito	Mantova - palazzo del Ginnasio - Esterno
SGLS - Specifiche del titolo	da inventario manoscritto
LC - LOCALIZZAZIONE GEOGRAFICO-AMMINISTRATIVA	
PVC - LOCALIZZAZIONE GEOGRAFICO-AMMINISTRATIVA ATTUALE	
PVCS - Stato	ITALIA
PVCR - Regione	Lombardia
PVCP - Provincia	BS
PVCC - Comune	Brescia
LDC - COLLOCAZIONE SPECIFICA	
LDCT - Tipologia	palazzo
LDCN - Denominazione attuale	Palazzo Porro Schiaffinati, ex Chizzola
LDCU - Indirizzo	via Gezio Calini, 26
LDCM - Denominazione raccolta	Archivio fotografico SBAP BS
UB - UBICAZIONE E DATI PATRIMONIALI	
UBF - UBICAZIONE FOTO	
UBFP - Fondo	Fondo Lastre
INV - INVENTARIO	
INVN - Numero inventario generale	3835
INVD - Data inventariazione	1920-1977
LA - ALTRE LOCALIZZAZIONI GEOGRAFICO-AMMINISTRATIVE	
TCL - Tipo di localizzazione	luogo di provenienza
PRV - LOCALIZZAZIONE GEOGRAFICO-AMMINISTRATIVA	
PRVS - Stato	ITALIA
PRVR - Regione	Veneto
PRVP - Provincia	VR
PRVC - Comune	Verona
PRC - COLLOCAZIONE SPECIFICA	
PRCT - Tipologia architettonica	palazzo
PRCD - Denominazione	Palazzo Orti Manara
PRCM - Denominazione raccolta	Archivio fotografico SBAP VR

PRD - DATA	
PRDU - Data uscita	1967
LA - ALTRE LOCALIZZAZIONI GEOGRAFICO-AMMINISTRATIVE	
TCL - Tipo di localizzazione	collocazione successiva
PRV - LOCALIZZAZIONE GEOGRAFICO-AMMINISTRATIVA	
PRVS - Stato	ITALIA
PRVR - Regione	Veneto
PRVP - Provincia	VR
PRVC - Comune	Verona
PRC - COLLOCAZIONE SPECIFICA	
PRCT - Tipologia architettonica	convento
PRCC - Complesso monumentale di appartenenza	ex convento di San Fermo Maggiore
PRCM - Denominazione raccolta	Archivio fotografico SBAP VR
PRD - DATA	
PRDI - Data ingresso	1967
PRDU - Data uscita	1977
LR - LUOGO E DATA DELLA RIPRESA	
LRC - LOCALIZZAZIONE	
LRCS - Stato	ITALIA
LRCR - Regione	Lombardia
LRCP - Provincia	MN
LRCC - Comune	Mantova
DT - CRONOLOGIA	
DTZ - CRONOLOGIA GENERICA	
DTZG - Secolo	XX
DTS - CRONOLOGIA SPECIFICA	
DTSI - Da	1920
DTSV - Validità	post
DTSF - A	1940
DTSL - Validità	ante
DTM - MOTIVAZIONE CRONOLOGIA	
DTMM - Motivazione	analisi tecnico-formale
DTM - MOTIVAZIONE CRONOLOGIA	
DTMM - Motivazione	contesto
AU - DEFINIZIONE CULTURALE	
AUF - AUTORE DELLA FOTOGRAFIA	
AUFN - Nome scelto (persona singola)	anonimo
AUFA - Dati anagrafici /estremi cronologici	attivo prima metà sec. XX

AUFR - Riferimento all'intervento	fotografo principale
MT - DATI TECNICI	
MTX - Indicazione di colore	BN
MTC - Materia e tecnica	gelatina bromuro d'argento/ vetro
MIS - MISURE	
MISO - Tipo misure	N.R.
MISU - Unità di misura	mm
FRM - Formato	18 x 24
CO - CONSERVAZIONE	
STC - STATO DI CONSERVAZIONE	
STCC - Stato di conservazione	buono
STCS - Indicazioni specifiche	lieve specchio d'argento ai bordi/ graffi
RS - RESTAURI	
RST - RESTAURI	
RSTD - Data	2010
RSTS - Situazione	completato
RSTE - Ente responsabile	SBAP BS
RSTN - Nome dell'operatore	La Fototeca
DA - DATI ANALITICI	
ISR - ISCRIZIONI	
ISRC - Classe di appartenenza	didascalica
ISRS - Tecnica di scrittura	a inchiostro
ISRP - Posizione	in basso al centro, lato emulsione
ISRI - Trascrizione	Ginnasio
ISR - ISCRIZIONI	
ISRC - Classe di appartenenza	documentaria
ISRS - Tecnica di scrittura	a inchiostro
ISRP - Posizione	angolo inferiore a destra, lato emulsione
ISRI - Trascrizione	3835
ISR - ISCRIZIONI	
ISRC - Classe di appartenenza	documentaria
ISRS - Tecnica di scrittura	a matita
ISRP - Posizione	angolo inferiore destro, lato emulsione
ISRI - Trascrizione	358
NSC - Notizie storico-critiche	L'inventario manoscritto riporta indicazione della lastra in esame senza alcun riferimento cronologico. Per le caratteristiche tecnico formali del negativo su vetro e per la genesi costitutiva dell'intero fondo, è possibile collocare la ripresa tra il 1920 e il 1940. Per poter riprendere l'intera facciata, viste le dimensioni esigue della strada, è

stato necessario un punto di vista esterno che produce una visione estremamente scorciata dell'edificio ma al contempo lo colloca nel contesto urbano circostante.

TU - CONDIZIONE GIURIDICA E VINCOLI

ACQ - ACQUISIZIONE

ACQT - Tipo acquisizione	trasferimento
ACQN - Nome	SBAP VR
ACQD - Data acquisizione	1977
ACQL - Luogo acquisizione	BS/ Brescia

CDG - CONDIZIONE GIURIDICA

CDGG - Indicazione generica	proprietà Stato
CDGS - Indicazione specifica	Ministero per i Beni e le Attività Culturali SBAP BS
CDGI - Indirizzo	via Gezio Calini, 26

DO - FONTI E DOCUMENTI DI RIFERIMENTO

FTA - DOCUMENTAZIONE FOTOGRAFICA

FTAX - Genere	documentazione allegata
FTAP - Tipo	fotografia digitale (file)
FTAN - Codice identificativo	0003835N
FTAF - Formato	jpg

FTA - DOCUMENTAZIONE FOTOGRAFICA

FTAX - Genere	documentazione allegata
FTAP - Tipo	fotografia digitale (file)
FTAN - Codice identificativo	00003835
FTAT - Note	scansione in positivo
FTAF - Formato	jpg

BSE - BIBLIOGRAFIA SU SUPPORTO ELETTRONICO

BSEX - Genere	bibliografia di confronto
BSES - Tipo di supporto	risorsa elettronica con accesso remoto
BSEA - Autore/curatore dell'opera	Regione Lombardia - Università degli Studi di Pavia
BSET - Titolo dell'opera	Lombardia Beni Culturali
BSEL - Luogo di edizione	Milano
BSED - Anno di edizione	2002-2013
BSEB - Autore del contributo	Paoletti F.
BSEC - Titolo del contributo /parte componente	Mantova - Palazzo di via Pomponazzo, ora sede del Liceo Classico "Virgilio" Studio Calzolari
BSEI - Indirizzo di rete	http://www.lombardiabeniculturali.it/

AD - ACCESSO AI DATI

ADS - SPECIFICHE DI ACCESSO AI DATI

ADSP - Profilo di accesso	1
ADSM - Motivazione	scheda contenente dati liberamente accessibili

CM - COMPILAZIONE**CMP - COMPILAZIONE**

CMPD - Data	2013
CMPN - Nome	Frisoni C.
FUR - Funzionario responsabile	Sala L.
FUR - Funzionario responsabile	Mori M.