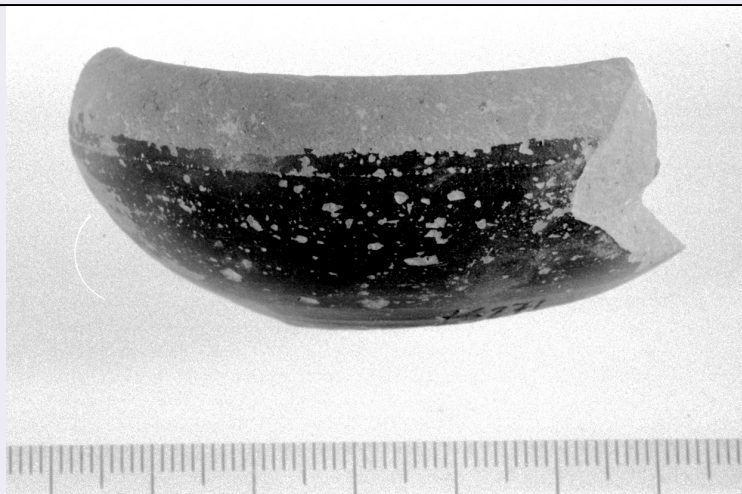


SCHEDA



CD - CODICI

TSK - Tipo Scheda TMA

LIR - Livello ricerca C

NCT - CODICE UNIVOCO

NCTR - Codice regione 13

NCTN - Numero catalogo generale 00251820

ESC - Ente schedatore S13

ECP - Ente competente S13

OG - OGGETTO

OGT - OGGETTO

OGTD - Definizione materiale conservato in deposito

OGTM - Definizione materiale componente materiale lapideo

LC - LOCALIZZAZIONE GEOGRAFICO-AMMINISTRATIVA

PVC - LOCALIZZAZIONE GEOGRAFICO-AMMINISTRATIVA ATTUALE

PVCS - Stato ITALIA

PVCR - Regione Abruzzo

PVCP - Provincia TE

PVCC - Comune Teramo

PVCL - Localita' TERAMO

LDC - COLLOCAZIONE SPECIFICA

LDCT - Tipologia area archeologica

LDCN - Denominazione Necropoli di Ponte Messato

LDCU - Denominazione spazio viabilistico Via Cavalieri di Vittorio Veneto

UB - DATI PATRIMONIALI

INV - INVENTARIO

INVN - Numero 13.310.1463/ 13.310.1492/ 13.310.1523/ 13.310.1538/ 13.310.1558/
13.310.1594/ 13.310.597

INVD - Data 2013

STI - STIMA**DT - CRONOLOGIA****DTZ - CRONOLOGIA GENERICA**

DTZG - Fascia cronologica di riferimento	XIV-XV sec. d.C.
---	------------------

DTS - CRONOLOGIA SPECIFICA

DTSI - Da	1300
------------------	------

DTSV - Validita'	post
-------------------------	------

DTSF - A	1500
-----------------	------

DTSL - Validita'	ante
-------------------------	------

DTM - Motivazione cronologia	analisi stilistica
-------------------------------------	--------------------

DA - DATI ANALITICI**DES - DESCRIZIONE**

DESO - Indicazioni sugli oggetti	Blocco non pertinente alla struttura del Teatro Romano
---	--

DESI - Interpretazione	Concio di arco
-------------------------------	----------------

MA - MATERIALE**MAC - MATERIALE COMPONENTE**

MACC - Categoria	materiale lapideo
-------------------------	-------------------

MACQ - Quantita'	7
-------------------------	---

MAS - Specifiche	Travertino
-------------------------	------------

CO - CONSERVAZIONE**STC - STATO DI CONSERVAZIONE**

STCC - Stato di conservazione	buono
--------------------------------------	-------

TU - CONDIZIONE GIURIDICA E VINCOLI**ACQ - ACQUISIZIONE**

ACQT - Tipo acquisizione	deposito
---------------------------------	----------

CDG - CONDIZIONE GIURIDICA

CDGG - Indicazione generica	proprietà Stato
------------------------------------	-----------------

DO - FONTI E DOCUMENTI DI RIFERIMENTO**FTA - DOCUMENTAZIONE FOTOGRAFICA**

FTAX - Genere	documentazione allegata
----------------------	-------------------------

FTAP - Tipo	fotografia digitale (file)
--------------------	----------------------------

FTAN - Codice identificativo	New_1416932323526
-------------------------------------	-------------------

FTA - DOCUMENTAZIONE FOTOGRAFICA

FTAX - Genere	documentazione allegata
----------------------	-------------------------

FTAP - Tipo	fotografia digitale (file)
--------------------	----------------------------

FTAN - Codice identificativo	New_1416932387988
-------------------------------------	-------------------

FTA - DOCUMENTAZIONE FOTOGRAFICA

FTAX - Genere	documentazione allegata
----------------------	-------------------------

FTAP - Tipo	fotografia digitale (file)
--------------------	----------------------------

FTAN - Codice identificativo	New_1416932476698
FTA - DOCUMENTAZIONE FOTOGRAFICA	
FTAX - Genere	documentazione allegata
FTAP - Tipo	fotografia digitale (file)
FTAN - Codice identificativo	New_1416932567830
FTA - DOCUMENTAZIONE FOTOGRAFICA	
FTAX - Genere	documentazione allegata
FTAP - Tipo	fotografia digitale (file)
FTAN - Codice identificativo	New_1416932653013
FTA - DOCUMENTAZIONE FOTOGRAFICA	
FTAX - Genere	documentazione allegata
FTAP - Tipo	fotografia digitale (file)
FTAN - Codice identificativo	New_1416932762344
FTA - DOCUMENTAZIONE FOTOGRAFICA	
FTAX - Genere	documentazione allegata
FTAP - Tipo	fotografia digitale (file)
FTAN - Codice identificativo	New_1416932858938
FNT - FONTI E DOCUMENTI	
FNTP - Tipo	documento integrativo
FNTA - Autore	Micari, Claudia
FNTD - Data	2013
FNTN - Nome archivio	Archivio privato
FNTS - Posizione	1
FNTI - Codice identificativo	DOC. INTEGRATIVO 1
AD - ACCESSO AI DATI	
ADS - SPECIFICHE DI ACCESSO AI DATI	
ADSP - Profilo di accesso	1
ADSM - Motivazione	scheda contenente dati liberamente accessibili
CM - COMPILAZIONE	
CMP - COMPILAZIONE	
CMPD - Data	2013
CMPN - Nome	Micari, Claudia
RSR - Referente scientifico	Torrieri, Vincenzo
FUR - Funzionario responsabile	Torrieri, Vincenzo
AN - ANNOTAZIONI	
OSS - Osservazioni	Per la descrizione dei singoli elementi si rimanda al file PDF allegato. La stima riportata fa riferimento all'insieme degli elementi con la stessa descrizione. DESI. Per la stima del singolo elemento si rimanda allo stesso file PDF allegato.