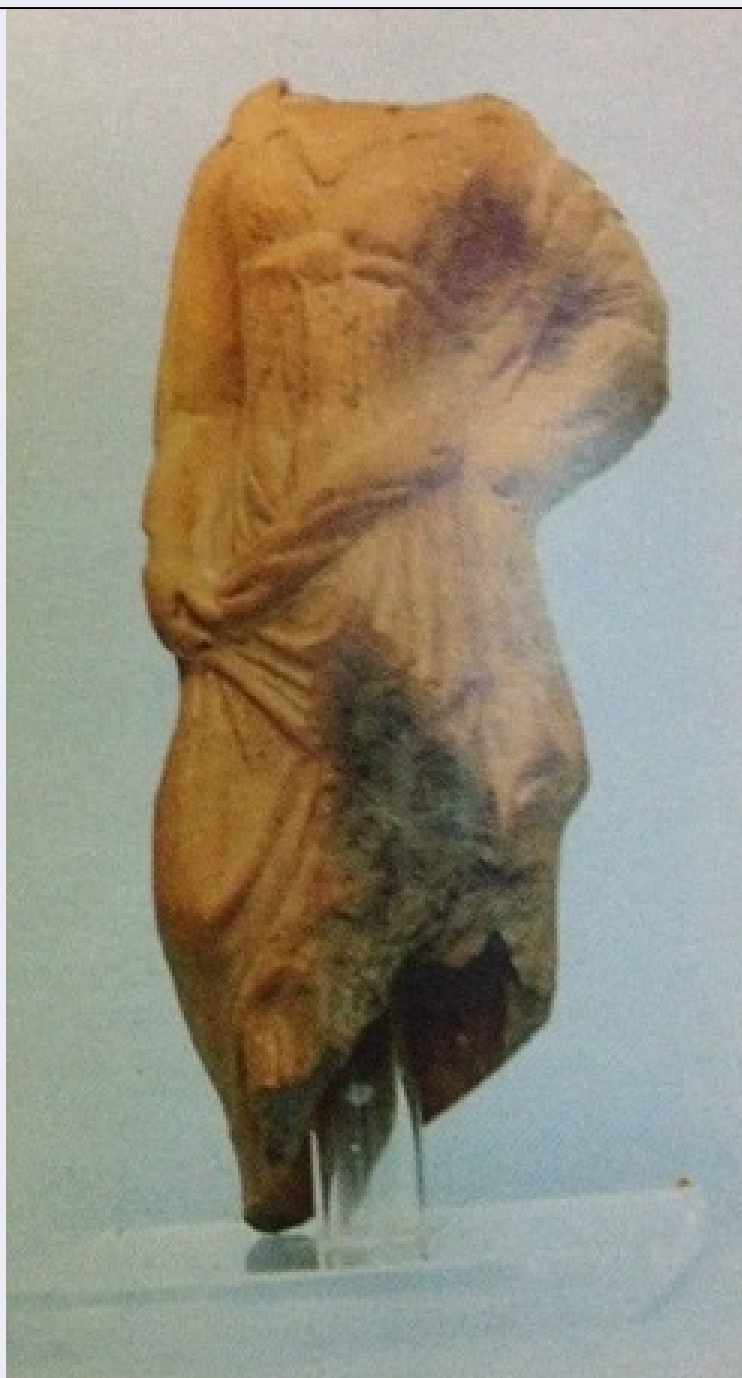


SCHEDA



CD - CODICI

TSK - Tipo Scheda RA

LIR - Livello ricerca C

NCT - CODICE UNIVOCO

NCTR - Codice regione 14

NCTN - Numero catalogo
generale 00085370

ESC - Ente schedatore S108

ECP - Ente competente S108

OG - OGGETTO

OGT - OGGETTO

OGTD - Definizione statuetta/ femminile

CLS - Categoria - classe e produzione	STRUMENTI, UTENSILI E OGGETTI D'USO/OGGETTI PER USO CERIMONIALE, MAGICO E VOTIVO
SGT - SOGGETTO	
SGTI - Identificazione	Figura femminile panneggiata
LC - LOCALIZZAZIONE GEOGRAFICO-AMMINISTRATIVA	
PVC - LOCALIZZAZIONE GEOGRAFICO-AMMINISTRATIVA ATTUALE	
PVCS - Stato	ITALIA
PVCR - Regione	Molise
PVCP - Provincia	CB
PVCC - Comune	Campobasso
LDC - COLLOCAZIONE SPECIFICA	
LDCT - Tipologia	palazzo
LDCN - Denominazione attuale	Mazzarotta
LDCS - Specifiche	Deposito Soprintendenza
LA - ALTRE LOCALIZZAZIONI GEOGRAFICO-AMMINISTRATIVE	
TCL - Tipo di localizzazione	luogo di reperimento
PRV - LOCALIZZAZIONE GEOGRAFICO-AMMINISTRATIVA	
PRVS - Stato	ITALIA
PRVR - Regione	Molise
PRVP - Provincia	CB
PRVC - Comune	Larino
PRVE	Piano S. Leonardo - Via Jovine
UB - DATI PATRIMONIALI	
INV - INVENTARIO DI MUSEO O SOPRINTENDENZA	
INVN - Numero	4111
RE - MODALITA' DI REPERIMENTO	
DSC - DATI DI SCAVO	
SCAN - Denominazione dello scavo	area sacra
DSCA - Responsabile scientifico	Valeria Ceglia
DSCD - Data	-
DT - CRONOLOGIA	
DTZ - CRONOLOGIA GENERICA	
DTZG - Fascia cronologica di riferimento	III a.C.
DTZS - Frazione cronologica	seconda metà
DTM - Motivazione cronologia	analisi stilistica
MT - DATI TECNICI	
MTC - Materia e tecnica	argilla/ a matrice
MIS - MISURE	
MISU - Unità	cm

MISA - Altezza	15.5
DA - DATI ANALITICI	
DES - DESCRIZIONE	
DESO - Indicazioni sull'oggetto	Statuetta femminile acefala. La parte posteriore è rifinita e presenta un grosso foro triangolare di sfiatatoio all'altezza delle spalle.
DESS - Indicazioni sul soggetto	Indossa un chitone altocinto (la cintura presenta un grosso nodo più o meno circolare subito sotto i seni) e un mantello che le copre le spalle e il braccio sinistro, ricadendo sul bacino fino al ginocchio sinistro. Il braccio destro è disteso lungo il fianco, con la mano che regge un lembo arrotondato del mantello, quello sinistro è piegato all'indietro; la gamba destra è flessa e spostata in avanti.
NSC - Notizie storico-critiche	Si confronta con una statuetta proveniente da Taranto, in analoga posizione, della quale si è conservata anche la testa, in lieve torsione e con acconciatura a melone e corona di foglie d'edera, datata alla fine del III secolo a. C. Il trattamento delle pieghe della veste dell'esemplare di Larino (sono più spesse e corpose), farebbe propendere a ritenerlo di poco antecedente a quello di Taranto.
CO - CONSERVAZIONE	
STC - STATO DI CONSERVAZIONE	
STCC - Stato di conservazione	mutilo
TU - CONDIZIONE GIURIDICA E VINCOLI	
CDG - CONDIZIONE GIURIDICA	
CDGG - Indicazione generica	proprietà Stato
CDGS - Indicazione specifica	Ministero Beni e Attività Culturali
DO - FONTI E DOCUMENTI DI RIFERIMENTO	
FTA - DOCUMENTAZIONE FOTOGRAFICA	
FTAX - Genere	documentazione allegata
FTAP - Tipo	fotografia digitale (file)
FTAE - Ente proprietario	SBA CB
FTAN - Codice identificativo	SBA CB 3162D - inv. 4111
BIB - BIBLIOGRAFIA	
BIBX - Genere	bibliografia specifica
BIBA - Autore	Venustas Moda
BIBD - Anno di edizione	2007
BIBH - Sigla per citazione	0534S108
BIBN - V., pp., nn.	60, n. 43
BIB - BIBLIOGRAFIA	
BIBX - Genere	bibliografia di confronto
BIBA - Autore	Lippolis E.
BIBD - Anno di edizione	1996
BIBH - Sigla per citazione	0526S108
BIBN - V., pp., nn.	243-245, n. 189
	Di Niro et Alii, Venustas. Moda costume bellezza nell'antico Sannio,

BIL - Citazione completa	2007.
BIL - Citazione completa	Lippolis E., La ceramica sovraddipinta policroma : l'area daunia, in Greci in Occidente. Arte e artigianato in Magna Grecia, 1996.
AD - ACCESSO AI DATI	
ADS - SPECIFICHE DI ACCESSO AI DATI	
ADSP - Profilo di accesso	1
ADSM - Motivazione	scheda contenente dati liberamente accessibili
CM - COMPILAZIONE	
CMP - COMPILAZIONE	
CMPD - Data	2013
CMPN - Nome	Isabella Muccilli
RSR - Referente scientifico	Cristiana Terzani
FUR - Funzionario responsabile	Angela Di Niro