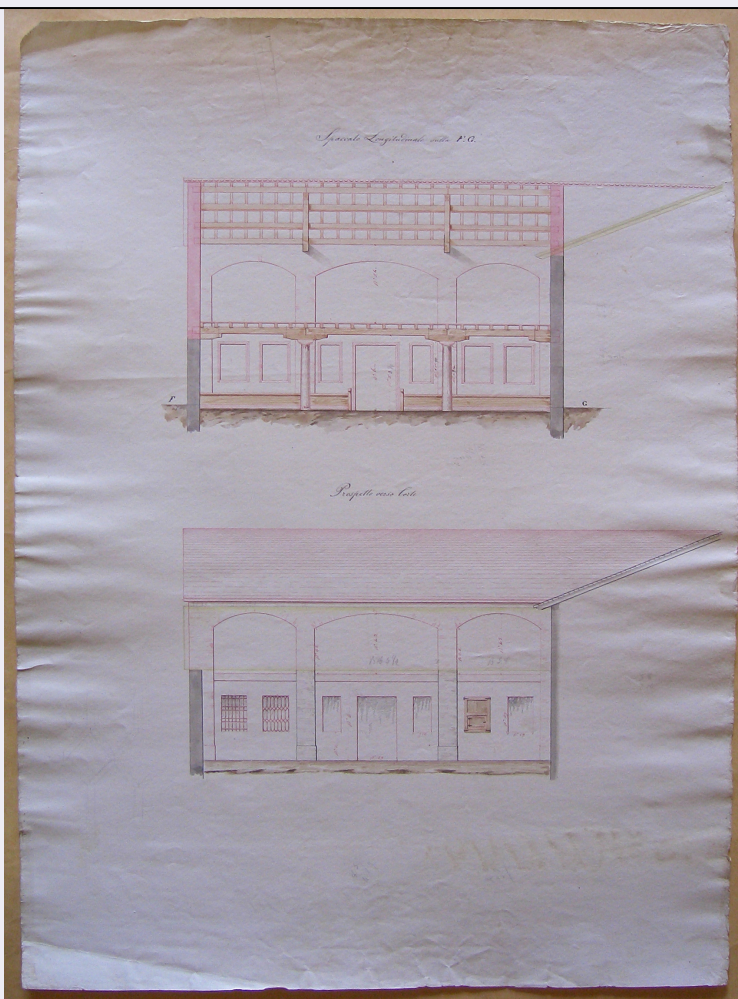


# SCHEDA



## CD - CODICI

TSK - Tipo Scheda	D
LIR - Livello ricerca	I
<b>NCT - CODICE UNIVOCO</b>	
NCTR - Codice regione	03
NCTN - Numero catalogo generale	03238310
ESC - Ente schedatore	S27
ECP - Ente competente	S27

## RV - RELAZIONI

ROZ - Altre relazioni	0303238308
-----------------------	------------

## OG - OGGETTO

<b>OGT - OGGETTO</b>	
OGTD - Definizione	disegno architettonico
<b>SGT - SOGGETTO</b>	
SGTI - Identificazione	progetto architettonico: prospetto e sezione longitudinale di edificio

## LC - LOCALIZZAZIONE GEOGRAFICO-AMMINISTRATIVA

### PVC - LOCALIZZAZIONE GEOGRAFICO-AMMINISTRATIVA ATTUALE

PVCS - Stato	ITALIA
PVCR - Regione	Lombardia

<b>PVCP - Provincia</b>	MI
<b>PVCC - Comune</b>	Milano
<b>LDC - COLLOCAZIONE SPECIFICA</b>	
<b>LDCT - Tipologia</b>	castello
<b>LDCN - Denominazione</b>	Castello Sforzesco
<b>LDCU - Denominazione spazio viabilistico</b>	Piazza Castello, 1
<b>LDCM - Denominazione raccolta</b>	Civica Raccolta delle Stampe "Achille Bertarelli"
<b>LDCS - Specifiche</b>	Archivio Cagnola, cartella 12 - non restaurata
<b>UB - UBICAZIONE E DATI PATRIMONIALI</b>	
<b>INV - INVENTARIO DI MUSEO O SOPRINTENDENZA</b>	
<b>INVN - Numero</b>	4272 III
<b>INVD - Data</b>	1937-1942
<b>LA - ALTRE LOCALIZZAZIONI GEOGRAFICO-AMMINISTRATIVE</b>	
<b>TCL - Tipo di localizzazione</b>	luogo di provenienza
<b>PRV - LOCALIZZAZIONE GEOGRAFICO-AMMINISTRATIVA</b>	
<b>PRVS - Stato</b>	ITALIA
<b>PRVR - Regione</b>	Lombardia
<b>PRVP - Provincia</b>	CO
<b>PRVC - Comune</b>	Inverigo
<b>PRC - COLLOCAZIONE SPECIFICA</b>	
<b>PRCT - Tipologia</b>	villa
<b>PRCD - Denominazione</b>	villa "La Rotonda"
<b>PRCM - Denominazione raccolta</b>	collezione privata Cagnola
<b>PRD - DATA</b>	
<b>PRDI - Data ingresso</b>	sec. XIX prima metà
<b>LA - ALTRE LOCALIZZAZIONI GEOGRAFICO-AMMINISTRATIVE</b>	
<b>TCL - Tipo di localizzazione</b>	luogo di deposito
<b>PRV - LOCALIZZAZIONE GEOGRAFICO-AMMINISTRATIVA</b>	
<b>PRVS - Stato</b>	ITALIA
<b>PRVR - Regione</b>	Lombardia
<b>PRVP - Provincia</b>	MI
<b>PRVC - Comune</b>	Milano
<b>PRC - COLLOCAZIONE SPECIFICA</b>	
<b>PRCT - Tipologia</b>	palazzo
<b>PRCQ - Qualificazione</b>	statale
<b>PRCD - Denominazione</b>	Pinacoteca di Brera
<b>PRCC - Complesso monumentale di appartenenza</b>	Palazzo di Brera
<b>PRCU - Denominazione spazio viabilistico</b>	via Brera, 28

<b>PRCM - Denominazione raccolta</b>	Pinacoteca di Brera Archivio Cagnola
<b>PRD - DATA</b>	
<b>PRDI - Data ingresso</b>	1928 post
<b>PRDU - Data uscita</b>	1962
<b>DT - CRONOLOGIA</b>	
<b>DTZ - CRONOLOGIA GENERICA</b>	
<b>DTZG - Secolo</b>	sec. XIX
<b>DTZS - Frazione di secolo</b>	prima metà
<b>DTS - CRONOLOGIA SPECIFICA</b>	
<b>DTSI - Da</b>	1800
<b>DTSV - Validita'</b>	ca
<b>DTSF - A</b>	1849
<b>DTSL - Validita'</b>	ca
<b>DTM - Motivazione cronologica</b>	analisi stilistica
<b>AU - DEFINIZIONE CULTURALE</b>	
<b>ATB - AMBITO CULTURALE</b>	
<b>ATBD - Denominazione</b>	ambito italiano
<b>ATBM - Motivazione dell'attribuzione</b>	analisi stilistica
<b>MT - DATI TECNICI</b>	
<b>MTC - Materia e tecnica</b>	carta/ acquerellatura
<b>MTC - Materia e tecnica</b>	carta/ inchiostro a penna
<b>MTC - Materia e tecnica</b>	carta/ matita
<b>MIS - MISURE</b>	
<b>MISU - Unita'</b>	mm
<b>MISA - Altezza</b>	590
<b>MISL - Larghezza</b>	435
<b>MIST - Validita'</b>	ca
<b>CO - CONSERVAZIONE</b>	
<b>STC - STATO DI CONSERVAZIONE</b>	
<b>STCC - Stato di conservazione</b>	discreto
<b>DA - DATI ANALITICI</b>	
<b>DES - DESCRIZIONE</b>	
<b>DESO - Indicazioni sull'oggetto</b>	Progetto architettonico a penna, acquerellatura policroma, matita.
<b>DESI - Codifica Iconclass</b>	NR (recupero pregresso)
<b>DESS - Indicazioni sul soggetto</b>	NR (recupero pregresso)
<b>ISR - ISCRIZIONI</b>	
<b>ISRC - Classe di appartenenza</b>	documentaria

<b>ISRS - Tecnica di scrittura</b>	a penna
<b>ISRT - Tipo di caratteri</b>	capitale corsivo
<b>ISRP - Posizione</b>	in alto, al centro
<b>ISRI - Trascrizione</b>	SPACCATO LONGITUDINALE SULLA F.G.

#### **ISR - ISCRIZIONI**

<b>ISRC - Classe di appartenenza</b>	documentaria
<b>ISRS - Tecnica di scrittura</b>	a penna
<b>ISRT - Tipo di caratteri</b>	corsivo
<b>ISRP - Posizione</b>	al centro
<b>ISRI - Trascrizione</b>	PROSPETTO VERSO CORTE
<b>NSC - Notizie storico-critiche</b>	(Registro inventariale: Mezzanotte P., Archivio della Rotonda, 1937-1942, foglio 84 - Soprintendenza di Brera, cartella 13/37).

### **TU - CONDIZIONE GIURIDICA E VINCOLI**

#### **ACQ - ACQUISIZIONE**

<b>ACQT - Tipo acquisizione</b>	acquisto
<b>ACQN - Nome</b>	Eredi famiglia Cagnola
<b>ACQD - Data acquisizione</b>	1928 post

#### **CDG - CONDIZIONE GIURIDICA**

<b>CDGG - Indicazione generica</b>	proprietà Stato
<b>CDGS - Indicazione specifica</b>	Pinacoteca di Brera
<b>CDGI - Indirizzo</b>	via Brera, 28 - 20121 Milano (MI)

#### **NVC - PROVVEDIMENTI DI TUTELA**

<b>NVCT - Tipo provvedimento</b>	notificazione (L. n. 364/1909)
<b>NVCE - Estremi provvedimento</b>	NR (recupero pregresso)
<b>NVCD - Data notificazione</b>	1928/11/10

#### **ALN - MUTAMENTI TITOLARITA'/POSSESSO/DETENZIONE**

<b>ALNT - Tipo evento</b>	deposito
<b>ALND - Data evento</b>	1962
<b>ALNN - Note</b>	deposito al Comune di Milano Civica Raccolta Bertarelli

### **DO - FONTI E DOCUMENTI DI RIFERIMENTO**

#### **FTA - DOCUMENTAZIONE FOTOGRAFICA**

<b>FTAX - Genere</b>	documentazione allegata
<b>FTAP - Tipo</b>	fotografia digitale (file)
<b>FTAA - Autore</b>	Paruta, Roberta
<b>FTAD - Data</b>	2007
<b>FTAN - Codice identificativo</b>	SBAS MI-Cagnola 4272III r

#### **BIB - BIBLIOGRAFIA**

<b>BIBX - Genere</b>	bibliografia specifica
<b>BIBA - Autore</b>	Paruta R.
<b>BIBD - Anno di edizione</b>	2006-2007

<b>BIBH - Sigla per citazione</b>	00004149
<b>BIBN - V., pp., nn.</b>	p. 153 , n. VIII.126
<b>AD - ACCESSO AI DATI</b>	
<b>ADS - SPECIFICHE DI ACCESSO AI DATI</b>	
<b>ADSP - Profilo di accesso</b>	2
<b>ADSM - Motivazione</b>	scheda di bene non adeguatamente sorvegliabile
<b>CM - COMPILAZIONE</b>	
<b>CMP - COMPILAZIONE</b>	
<b>CMPD - Data</b>	2013
<b>CMPN - Nome</b>	Basilico, Andrea
<b>RSR - Referente scientifico</b>	Bentivoglio, Raffaella
<b>FUR - Funzionario responsabile</b>	Bentivoglio, Raffaella