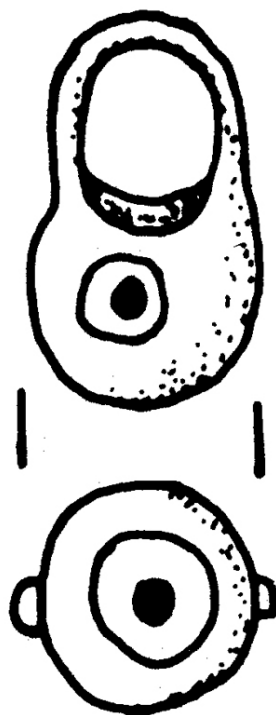


# SCHEDA



cm 1

## CD - CODICI

TSK - Tipo Scheda RA

LIR - Livello ricerca C

### NCT - CODICE UNIVOCO

NCTR - Codice regione 01

NCTN - Numero catalogo generale 00026376

ESC - Ente schedatore S154

ECP - Ente competente S154

EPR - Ente proponente S154

## OG - OGGETTO

### OGT - OGGETTO

OGTD - Definizione pendaglio

OGTT - Tipologia Peroni 60,6

CLS - Categoria - classe e produzione Abbigliamento e ornamenti personali

**LC - LOCALIZZAZIONE GEOGRAFICO-AMMINISTRATIVA****PVC - LOCALIZZAZIONE GEOGRAFICO-AMMINISTRATIVA ATTUALE**

<b>PVCS - Stato</b>	ITALIA
<b>PVCR - Regione</b>	Piemonte
<b>PVCP - Provincia</b>	TO
<b>PVCC - Comune</b>	Torino

**LDC - COLLOCAZIONE SPECIFICA**

<b>LDCT - Tipologia</b>	arancere
<b>LDCQ - Qualificazione</b>	demaniale
<b>LDCN - Denominazione</b>	Ex Arancere annesse ai Giardini Reali
<b>LDCC - Complesso monumentale di appartenenza</b>	Palazzo Reale
<b>LDCU - Denominazione spazio viabilistico</b>	Corso Regina Margherita, 105
<b>LDCM - Denominazione raccolta</b>	Museo di Antichità

**LA - ALTRE LOCALIZZAZIONI GEOGRAFICO-AMMINISTRATIVE**

<b>TCL - Tipo di localizzazione</b>	luogo di reperimento
-------------------------------------	----------------------

**PRV - LOCALIZZAZIONE GEOGRAFICO-AMMINISTRATIVA**

<b>PRVS - Stato</b>	ITALIA
<b>PRVR - Regione</b>	Piemonte
<b>PRVP - Provincia</b>	NO
<b>PRVC - Comune</b>	Briona
<b>PRVL - Localita'</b>	BRIONA
<b>PRVE</b>	San Bernardino

**RE - MODALITA' DI REPERIMENTO****DSC - DATI DI SCAVO**

<b>SCAN - Denominazione dello scavo</b>	scavi Barocelli
<b>DSCM - Metodo</b>	scavo stratigrafico
<b>DSCD - Data</b>	1919
<b>DSCS - Numero tomba</b>	tumulo XXII tomba 4
<b>DSCI - Numero inventario di scavo</b>	N. inv. Barocelli B 8986

**DT - CRONOLOGIA****DTZ - CRONOLOGIA GENERICA**

<b>DTZG - Fascia cronologica di riferimento</b>	VI a.C.
<b>DTZS - Frazione cronologica</b>	seconda metà

**DTS - CRONOLOGIA SPECIFICA**

<b>DTSI - Da</b>	sec. VI a.C.
<b>DTSF - A</b>	sec. VI a.C.

<b>DTM - Motivazione cronologia</b>	bibliografia
<b>DTM - Motivazione cronologia</b>	contesto
<b>AU - DEFINIZIONE CULTURALE</b>	
<b>ATB - AMBITO CULTURALE</b>	
<b>ATBD - Denominazione</b>	Cultura di Golasecca
<b>ATBM - Motivazione dell'attribuzione</b>	bibliografia
<b>MT - DATI TECNICI</b>	
<b>MTC - Materia e tecnica</b>	bronzo/ fusione
<b>MIS - MISURE</b>	
<b>MISU - Unita'</b>	cm
<b>MISA - Altezza</b>	2,2
<b>MISD - Diametro</b>	1,2
<b>DA - DATI ANALITICI</b>	
<b>DES - DESCRIZIONE</b>	
<b>DESO - Indicazioni sull'oggetto</b>	corpo globulare cavo con fondo convesso (a cestello), anello di sospensione a sottile nastro chiuso, sul lato e sul fondo due forellini passanti riempiti di materia bianca (?).
<b>CO - CONSERVAZIONE</b>	
<b>STC - STATO DI CONSERVAZIONE</b>	
<b>STCC - Stato di conservazione</b>	integro
<b>TU - CONDIZIONE GIURIDICA E VINCOLI</b>	
<b>ACQ - ACQUISIZIONE</b>	
<b>ACQT - Tipo acquisizione</b>	scavo
<b>ACQD - Data acquisizione</b>	1919
<b>CDG - CONDIZIONE GIURIDICA</b>	
<b>CDGG - Indicazione generica</b>	proprietà Stato
<b>CDGS - Indicazione specifica</b>	Ministero per i Beni e le Attività Culturali
<b>DO - FONTI E DOCUMENTI DI RIFERIMENTO</b>	
<b>FTA - DOCUMENTAZIONE FOTOGRAFICA</b>	
<b>FTAX - Genere</b>	documentazione allegata
<b>FTAP - Tipo</b>	fotografia digitale
<b>FTAA - Autore</b>	Zanone, Amanda
<b>FTAD - Data</b>	2010/00/00
<b>FTAE - Ente proprietario</b>	SBAMAE
<b>FTAN - Codice identificativo</b>	SBATO802_DS
<b>DRA - DOCUMENTAZIONE GRAFICA</b>	
<b>DRAX - Genere</b>	documentazione esistente
<b>DRAT - Tipo</b>	disegno
<b>DRAO - Note</b>	n. 802
<b>DRAN - Codice</b>	

<b>identificativo</b>	New_1395402642717
<b>BIB - BIBLIOGRAFIA</b>	
<b>BIBX - Genere</b>	bibliografia specifica
<b>BIBA - Autore</b>	Pauli L.
<b>BIBD - Anno di edizione</b>	1971
<b>BIBH - Sigla per citazione</b>	00000589
<b>BIBI - V., tavv., figg.</b>	41,7
<b>BIB - BIBLIOGRAFIA</b>	
<b>BIBX - Genere</b>	bibliografia di confronto
<b>BIBA - Autore</b>	Studi Este Golasecca
<b>BIBD - Anno di edizione</b>	1975
<b>BIBH - Sigla per citazione</b>	00000729
<b>BIBN - V., pp., nn.</b>	p. 218
<b>AD - ACCESSO AI DATI</b>	
<b>ADS - SPECIFICHE DI ACCESSO AI DATI</b>	
<b>ADSP - Profilo di accesso</b>	1
<b>ADSM - Motivazione</b>	scheda contenente dati liberamente accessibili
<b>CM - COMPILAZIONE</b>	
<b>CMP - COMPILAZIONE</b>	
<b>CMPD - Data</b>	1983
<b>CMPN - Nome</b>	Savio, Paola
<b>RSR - Referente scientifico</b>	Gambari, Filippo M.
<b>FUR - Funzionario responsabile</b>	Gambari, Filippo M.
<b>RVM - TRASCRIZIONE PER INFORMATIZZAZIONE</b>	
<b>RVMD - Data</b>	2011
<b>RVMN - Nome</b>	Giaretti, Marina
<b>AN - ANNOTAZIONI</b>	
<b>OSS - Osservazioni</b>	Oggetti stesso contesto, inv. Barocelli: armilla n. B 8983; fibula n. B 8984; gancio di cintura n. B 8985; anellini n. B 8988-8990 non id.