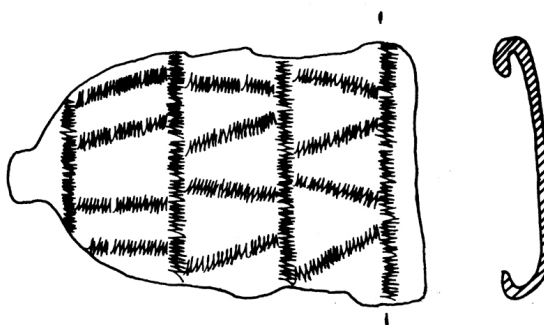


# SCHEDA



cm1

## CD - CODICI

TSK - Tipo Scheda RA

LIR - Livello ricerca C

### NCT - CODICE UNIVOCO

NCTR - Codice regione 01

NCTN - Numero catalogo generale 00026375

ESC - Ente schedatore S154

ECP - Ente competente S154

EPR - Ente proponente S154

## OG - OGGETTO

### OGT - OGGETTO

OGTD - Definizione gancio di cintura

OGTT - Tipologia Peroni 62,3

CLS - Categoria - classe e produzione Abbigliamento e ornamenti personali

## LC - LOCALIZZAZIONE GEOGRAFICO-AMMINISTRATIVA

### PVC - LOCALIZZAZIONE GEOGRAFICO-AMMINISTRATIVA ATTUALE

PVCS - Stato ITALIA

PVCR - Regione Piemonte

PVCP - Provincia TO

PVCC - Comune Torino

**LDC - COLLOCAZIONE SPECIFICA**

<b>LDCT - Tipologia</b>	arancere
<b>LDCQ - Qualificazione</b>	demaniale
<b>LDCN - Denominazione</b>	Ex Arancere annesse ai Giardini Reali
<b>LDCC - Complesso monumentale di appartenenza</b>	Palazzo Reale
<b>LDCU - Denominazione spazio viabilistico</b>	Corso Regina Margherita, 105
<b>LDCM - Denominazione raccolta</b>	Museo di Antichità

**LA - ALTRE LOCALIZZAZIONI GEOGRAFICO-AMMINISTRATIVE**

<b>TCL - Tipo di localizzazione</b>	luogo di reperimento
-------------------------------------	----------------------

**PRV - LOCALIZZAZIONE GEOGRAFICO-AMMINISTRATIVA**

<b>PRVS - Stato</b>	ITALIA
<b>PRVR - Regione</b>	Piemonte
<b>PRVP - Provincia</b>	NO
<b>PRVC - Comune</b>	Briona
<b>PRVL - Localita'</b>	BRIONA
<b>PRVE</b>	San Bernardino

**RE - MODALITA' DI REPERIMENTO****DSC - DATI DI SCAVO**

<b>SCAN - Denominazione dello scavo</b>	scavi P. Barocelli 1919
<b>DSCM - Metodo</b>	scavo stratigrafico
<b>DSCD - Data</b>	1919
<b>DSCS - Numero tomba</b>	tumulo XXII tomba 4
<b>DSCI - Numero inventario di scavo</b>	Inv. Barocelli 8985

**DT - CRONOLOGIA****DTZ - CRONOLOGIA GENERICA**

<b>DTZG - Fascia cronologica di riferimento</b>	VI a.C.
<b>DTZS - Frazione cronologica</b>	seconda metà

**DTS - CRONOLOGIA SPECIFICA**

<b>DTSI - Da</b>	sec. VI a.C.
<b>DTSF - A</b>	sec. VI a.C.
<b>DTM - Motivazione cronologia</b>	bibliografia
<b>DTM - Motivazione cronologia</b>	contesto

**AU - DEFINIZIONE CULTURALE****ATB - AMBITO CULTURALE**

<b>ATBD - Denominazione</b>	cultura di Golasecca
<b>ATBM - Motivazione dell'attribuzione</b>	bibliografia

**MT - DATI TECNICI**

**MTC - Materia e tecnica** bronzo

**MIS - MISURE**

**MISU - Unita'** cm

**MISL - Larghezza** 4,4

**MISN - Lunghezza** 6,9

**MISS - Spessore** 0,1

**DA - DATI ANALITICI****DES - DESCRIZIONE**

**DESO - Indicazioni  
sull'oggetto**

corpo in lamina rettangolare con uno dei lati brevi arrotondato, linguetta ripiegata apicale, due coppie di linguette di fissaggio laterali, motivo decorativo a tremolo composto di tre fasce trasversali e linee a zig-zag.

**CO - CONSERVAZIONE****STC - STATO DI CONSERVAZIONE**

**STCC - Stato di  
conservazione** integro

**TU - CONDIZIONE GIURIDICA E VINCOLI****ACQ - ACQUISIZIONE**

**ACQT - Tipo acquisizione** scavo

**ACQD - Data acquisizione** 1919

**CDG - CONDIZIONE GIURIDICA**

**CDGG - Indicazione  
generica** proprietà Stato

**CDGS - Indicazione  
specificata** Ministero per i Beni e le Attività Culturali

**DO - FONTI E DOCUMENTI DI RIFERIMENTO****FTA - DOCUMENTAZIONE FOTOGRAFICA**

**FTAX - Genere** documentazione allegata

**FTAP - Tipo** fotografia digitale

**FTAA - Autore** Zanone, Amanda

**FTAD - Data** 2010/00/00

**FTAE - Ente proprietario** SBAMAE

**FTAN - Codice identificativo** SBATO801\_DS

**DRA - DOCUMENTAZIONE GRAFICA**

**DRAX - Genere** documentazione esistente

**DRAT - Tipo** disegno

**DRAO - Note** inv. 000

**DRAS - Scala** 1:1

**DRAE - Ente proprietario** SBATO

**DRAN - Codice  
identificativo** New\_1360238147604

**DRAA - Autore** Savio P.

**DRAD - Data** 1983

**BIB - BIBLIOGRAFIA**

<b>BIBX - Genere</b>	bibliografia di confronto
<b>BIBA - Autore</b>	Studi Este Golasecca
<b>BIBD - Anno di edizione</b>	1975
<b>BIBH - Sigla per citazione</b>	00000729
<b>BIBN - V., pp., nn.</b>	p. 224
<b>BIBI - V., tavv., figg.</b>	62,3

**BIB - BIBLIOGRAFIA**

<b>BIBX - Genere</b>	bibliografia specifica
<b>BIBA - Autore</b>	Barocelli P.
<b>BIBD - Anno di edizione</b>	1921
<b>BIBH - Sigla per citazione</b>	001
<b>BIBN - V., pp., nn.</b>	p. 251

**BIB - BIBLIOGRAFIA**

<b>BIBX - Genere</b>	bibliografia specifica
<b>BIBA - Autore</b>	Pauli L.
<b>BIBD - Anno di edizione</b>	1971
<b>BIBH - Sigla per citazione</b>	00000589
<b>BIBI - V., tavv., figg.</b>	tav. 42,11

**AD - ACCESSO AI DATI****ADS - SPECIFICHE DI ACCESSO AI DATI**

<b>ADSP - Profilo di accesso</b>	1
<b>ADSM - Motivazione</b>	scheda contenente dati liberamente accessibili

**CM - COMPILAZIONE****CMP - COMPILAZIONE**

<b>CMPD - Data</b>	1983
<b>CMPN - Nome</b>	Savio, Paola
<b>RSR - Referente scientifico</b>	Gambari, Filippo M.
<b>FUR - Funzionario responsabile</b>	Gambari, Filippo M.

**RVM - TRASCRIZIONE PER INFORMATIZZAZIONE**

<b>RVMD - Data</b>	2011
<b>RVMN - Nome</b>	Giaretti, Marina

**AN - ANNOTAZIONI**

<b>OSS - Osservazioni</b>	altri oggetti stesso complesso: N. Inv. Barocelli: armilla n. B8983; fibula n. B 8984; due pendaglietti nn. B 8986-8987; anellini nn. B 8988-8990 non id.
---------------------------	---