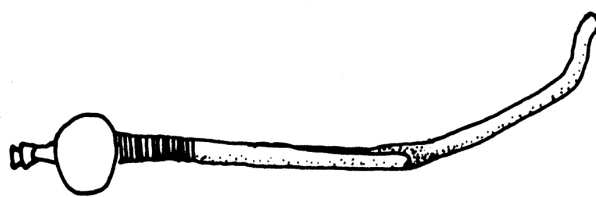


# SCHEDA



cm1

## CD - CODICI

TSK - Tipo Scheda	RA
LIR - Livello ricerca	C
<b>NCT - CODICE UNIVOCO</b>	
NCTR - Codice regione	01
NCTN - Numero catalogo generale	00026351
ESC - Ente schedatore	S154
ECP - Ente competente	S154
EPR - Ente proponente	S154

## OG - OGGETTO

<b>OGT - OGGETTO</b>	
OGTD - Definizione	fibula ad arco serpeggiante
CLS - Categoria - classe e produzione	Abbigliamento e ornamenti personali

## LC - LOCALIZZAZIONE GEOGRAFICO-AMMINISTRATIVA

### PVC - LOCALIZZAZIONE GEOGRAFICO-AMMINISTRATIVA ATTUALE

PVCS - Stato	ITALIA
PVCR - Regione	Piemonte
PVCP - Provincia	TO
PVCC - Comune	Torino

### LDC - COLLOCAZIONE SPECIFICA

LDCT - Tipologia	arancere
LDCQ - Qualificazione	demaniale
LDCN - Denominazione	Ex Arancere annesse ai Giardini Reali
LDCC - Complesso monumentale di appartenenza	Palazzo Reale
LDCU - Denominazione spazio viabilistico	Corso Regina Margherita, 105
LDCM - Denominazione raccolta	Museo di Antichità

**LA - ALTRE LOCALIZZAZIONI GEOGRAFICO-AMMINISTRATIVE**

<b>TCL - Tipo di localizzazione</b>	luogo di reperimento
-------------------------------------	----------------------

**PRV - LOCALIZZAZIONE GEOGRAFICO-AMMINISTRATIVA**

<b>PRVS - Stato</b>	ITALIA
<b>PRVR - Regione</b>	Piemonte
<b>PRVP - Provincia</b>	NO
<b>PRVC - Comune</b>	Briona
<b>PRVL - Localita'</b>	BRIONA
<b>PRVE</b>	San Bernardino

**RE - MODALITA' DI REPERIMENTO****DSC - DATI DI SCAVO**

<b>SCAN - Denominazione dello scavo</b>	scavi P. Barocelli 1919
<b>DSCM - Metodo</b>	scavo stratigrafico
<b>DSCD - Data</b>	1919
<b>DSCS - Numero tomba</b>	tumulo XVI tomba 7

**DT - CRONOLOGIA****DTZ - CRONOLOGIA GENERICA**

<b>DTZG - Fascia cronologica di riferimento</b>	VI a.C.
<b>DTZS - Frazione cronologica</b>	seconda metà

**DTS - CRONOLOGIA SPECIFICA**

<b>DTSI - Da</b>	sec. VI a.C.
<b>DTSF - A</b>	sec. VI a.C.
<b>DTM - Motivazione cronologia</b>	bibliografia
<b>DTM - Motivazione cronologia</b>	contesto

**AU - DEFINIZIONE CULTURALE****ATB - AMBITO CULTURALE**

<b>ATBD - Denominazione</b>	cultura di Golasecca
<b>ATBM - Motivazione dell'attribuzione</b>	bibliografia

**MT - DATI TECNICI**

<b>MTC - Materia e tecnica</b>	bronzo/ fusione/ a bulino
--------------------------------	---------------------------

**MIS - MISURE**

<b>MISU - Unita'</b>	cm
<b>MISN - Lunghezza</b>	8

**DA - DATI ANALITICI****DES - DESCRIZIONE**

<b>DESO - Indicazioni sull'oggetto</b>	fr. di staffa lunga con estremità decorata da fascia a linee trasversali incise, desinente a globetto e appendice troncoconica modanata; si conserva parte dell'arco serpeggiante in verga massiccia
----------------------------------------	------------------------------------------------------------------------------------------------------------------------------------------------------------------------------------------------------

**CO - CONSERVAZIONE****STC - STATO DI CONSERVAZIONE**

<b>STCC - Stato di conservazione</b>	frammentario
<b>TU - CONDIZIONE GIURIDICA E VINCOLI</b>	
<b>ACQ - ACQUISIZIONE</b>	
<b>ACQT - Tipo acquisizione</b>	scavo
<b>ACQD - Data acquisizione</b>	1919
<b>CDG - CONDIZIONE GIURIDICA</b>	
<b>CDGG - Indicazione generica</b>	proprietà Stato
<b>CDGS - Indicazione specifica</b>	Ministero per i Beni e le Attività Culturali
<b>DO - FONTI E DOCUMENTI DI RIFERIMENTO</b>	
<b>FTA - DOCUMENTAZIONE FOTOGRAFICA</b>	
<b>FTAX - Genere</b>	documentazione allegata
<b>FTAP - Tipo</b>	fotografia digitale
<b>FTAA - Autore</b>	Zanone, Amanda
<b>FTAD - Data</b>	2010/00/00
<b>FTAE - Ente proprietario</b>	SBAMAE
<b>FTAN - Codice identificativo</b>	SBATO777_DS
<b>BIB - BIBLIOGRAFIA</b>	
<b>BIBX - Genere</b>	bibliografia specifica
<b>BIBA - Autore</b>	Pauli L.
<b>BIBD - Anno di edizione</b>	1971
<b>BIBH - Sigla per citazione</b>	00000589
<b>BIBI - V., tavv., figg.</b>	37,7
<b>BIB - BIBLIOGRAFIA</b>	
<b>BIBX - Genere</b>	bibliografia di confronto
<b>BIBA - Autore</b>	Studi Este Golasecca
<b>BIBD - Anno di edizione</b>	1975
<b>BIBH - Sigla per citazione</b>	00000729
<b>BIBN - V., pp., nn.</b>	p. 204
<b>BIBI - V., tavv., figg.</b>	56,4
<b>BIB - BIBLIOGRAFIA</b>	
<b>BIBX - Genere</b>	bibliografia di confronto
<b>BIBA - Autore</b>	Studi Este Golasecca
<b>BIBD - Anno di edizione</b>	1975
<b>BIBH - Sigla per citazione</b>	00000729
<b>BIBI - V., tavv., figg.</b>	56,4
<b>AD - ACCESSO AI DATI</b>	
<b>ADS - SPECIFICHE DI ACCESSO AI DATI</b>	
<b>ADSP - Profilo di accesso</b>	1
<b>ADSM - Motivazione</b>	scheda contenente dati liberamente accessibili
<b>CM - COMPILAZIONE</b>	

**CMP - COMPILAZIONE**

<b>CMPD - Data</b>	1983
<b>CMPN - Nome</b>	Savio, Paola
<b>RSR - Referente scientifico</b>	Gambari, Filippo M.
<b>FUR - Funzionario responsabile</b>	Gambari, Filippo M.

**RVM - TRASCRIZIONE PER INFORMATIZZAZIONE**

<b>RVMD - Data</b>	2011
<b>RVMN - Nome</b>	Giaretti, Marina

**AN - ANNOTAZIONI**

<b>OSS - Osservazioni</b>	altri oggetti stesso complesso: N. Inv. Barocelli: 8878-8903
---------------------------	--------------------------------------------------------------