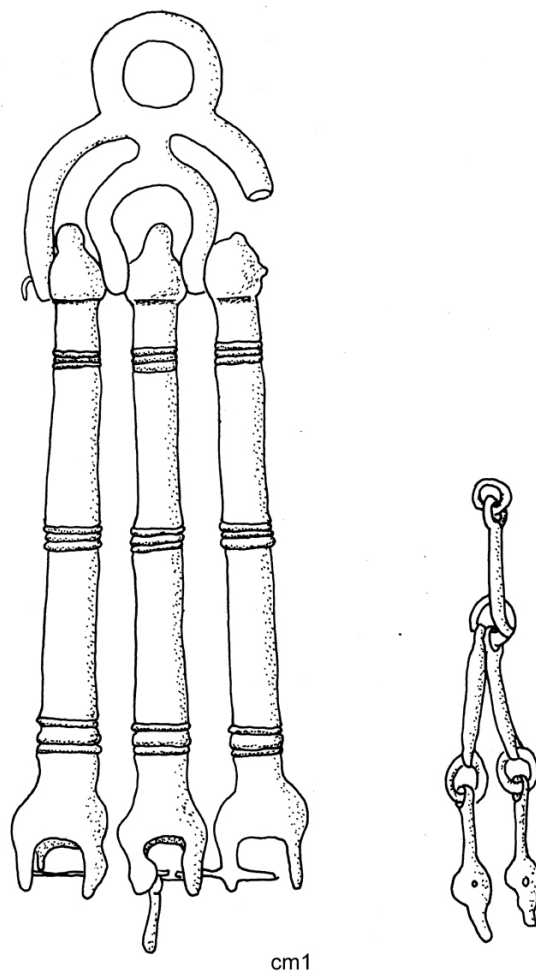


SCHEDA



CD - CODICI

TSK - Tipo Scheda RA

LIR - Livello ricerca C

NCT - CODICE UNIVOCO

NCTR - Codice regione 01

NCTN - Numero catalogo generale 00026349

ESC - Ente schedatore S154

ECP - Ente competente S154

EPR - Ente proponente S154

OG - OGGETTO

OGT - OGGETTO

OGTD - Definizione pettorale

CLS - Categoria - classe e produzione Abbigliamento e ornamenti personali

LC - LOCALIZZAZIONE GEOGRAFICO-AMMINISTRATIVA

PVC - LOCALIZZAZIONE GEOGRAFICO-AMMINISTRATIVA ATTUALE

PVCS - Stato ITALIA

PVCR - Regione	Piemonte
PVCP - Provincia	TO
PVCC - Comune	Torino
LDC - COLLOCAZIONE SPECIFICA	
LDCT - Tipologia	arancere
LDCQ - Qualificazione	demaniale
LDCN - Denominazione	Ex Arancere annesse ai Giardini Reali
LDCC - Complesso monumentale di appartenenza	Palazzo Reale
LDCU - Denominazione spazio viabilistico	Corso Regina Margherita, 105
LDCM - Denominazione raccolta	Museo di Antichità
LA - ALTRE LOCALIZZAZIONI GEOGRAFICO-AMMINISTRATIVE	
TCL - Tipo di localizzazione	luogo di reperimento
PRV - LOCALIZZAZIONE GEOGRAFICO-AMMINISTRATIVA	
PRVS - Stato	ITALIA
PRVR - Regione	Piemonte
PRVP - Provincia	NO
PRVC - Comune	Briona
PRVL - Localita'	BRIONA
PRVE	San Bernardino
UB - DATI PATRIMONIALI	
INV - INVENTARIO DI MUSEO O SOPRINTENDENZA	
INVN - Numero	1120
RE - MODALITA' DI REPERIMENTO	
DSC - DATI DI SCAVO	
SCAN - Denominazione dello scavo	scavi P. Barocelli 1919
DSCM - Metodo	scavo stratigrafico
DSCD - Data	1919
DSCS - Numero tomba	tumulo XVI tomba 7
DSCI - Numero inventario di scavo	N. inv. Barocelli 8889
DT - CRONOLOGIA	
DTZ - CRONOLOGIA GENERICA	
DTZG - Fascia cronologica di riferimento	VI a.C.
DTZS - Frazione cronologica	seconda metà
DTS - CRONOLOGIA SPECIFICA	
DTSI - Da	sec. VI a.C.
DTSF - A	sec. VI a.C.

DTM - Motivazione cronologia	bibliografia
DTM - Motivazione cronologia	contesto
AU - DEFINIZIONE CULTURALE	
ATB - AMBITO CULTURALE	
ATBD - Denominazione	cultura di Golasecca
ATBM - Motivazione dell'attribuzione	bibliografia
MT - DATI TECNICI	
MTC - Materia e tecnica	bronzo/ fusione/ a bulino
MIS - MISURE	
MISU - Unita'	cm
MISL - Larghezza	5,6
MISN - Lunghezza	16,9
DA - DATI ANALITICI	
DES - DESCRIZIONE	
DESO - Indicazioni sull'oggetto	oggetto composito: elemento di sostegno in verga massiccia formato da anello sormontante due archetti concentrici, alle cui estremità sono fissati, tramite perno passante, tre elementi tubulari, modanati sul corpo, con estremità prossimale a globetto con appendice piriforme, estremità distale a globetto cavo, espanso, con quattro appendici forate per ciascun elemento, a cui sono fissate le catenelle, tramite verghette passanti, formate da barrette unite da anellini e desinenti con pendaglietti a goccia profilati
CO - CONSERVAZIONE	
STC - STATO DI CONSERVAZIONE	
STCC - Stato di conservazione	mutilo
STCS - Indicazioni specifiche	ampie corrosioni, catenelle saldate tra loro
TU - CONDIZIONE GIURIDICA E VINCOLI	
ACQ - ACQUISIZIONE	
ACQT - Tipo acquisizione	scavo
ACQD - Data acquisizione	1919
CDG - CONDIZIONE GIURIDICA	
CDGG - Indicazione generica	proprietà Stato
CDGS - Indicazione specifica	Ministero per i Beni e le Attività Culturali
DO - FONTI E DOCUMENTI DI RIFERIMENTO	
FTA - DOCUMENTAZIONE FOTOGRAFICA	
FTAX - Genere	documentazione allegata
FTAP - Tipo	fotografia digitale
FTAA - Autore	Zanone, Amanda
FTAD - Data	2010/00/00
FTAE - Ente proprietario	SBAMAE
FTAN - Codice identificativo	SBATO775_DS

DRA - DOCUMENTAZIONE GRAFICA

DRAX - Genere	documentazione esistente
DRAT - Tipo	disegno
DRAO - Note	inv. 775
DRAS - Scala	1:1
DRAE - Ente proprietario	SBATO
DRAN - Codice identificativo	New_1360579830404
DRAA - Autore	Savio P.
DRAD - Data	1983

BIB - BIBLIOGRAFIA

BIBX - Genere	bibliografia specifica
BIBA - Autore	Pauli L.
BIBD - Anno di edizione	1971
BIBH - Sigla per citazione	00000589
BIBI - V., tavv., figg.	37,8

BIB - BIBLIOGRAFIA

BIBX - Genere	bibliografia di confronto
BIBA - Autore	Studi Este Golasecca
BIBD - Anno di edizione	1975
BIBH - Sigla per citazione	00000729
BIBI - V., tavv., figg.	64,2

AD - ACCESSO AI DATI**ADS - SPECIFICHE DI ACCESSO AI DATI**

ADSP - Profilo di accesso	1
ADSM - Motivazione	scheda contenente dati liberamente accessibili

CM - COMPILAZIONE**CMP - COMPILAZIONE**

CMPD - Data	1983
CMPN - Nome	Savio, Paola
RSR - Referente scientifico	Gambari, Filippo M.
FUR - Funzionario responsabile	Gambari, Filippo M.

RVM - TRASCRIZIONE PER INFORMATIZZAZIONE

RVMD - Data	2011
RVMN - Nome	Giaretti, Marina

AN - ANNOTAZIONI

OSS - Osservazioni	altri oggetti stesso complesso: N. Inv. Barocelli: 8878-8903
---------------------------	--