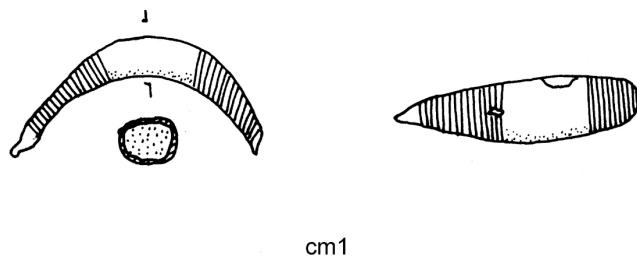


SCHEDA



CD - CODICI

TSK - Tipo Scheda RA

LIR - Livello ricerca C

NCT - CODICE UNIVOCO

NCTR - Codice regione 01

NCTN - Numero catalogo generale 00026350

ESC - Ente schedatore S154

ECP - Ente competente S154

EPR - Ente proponente S154

OG - OGGETTO

OGT - OGGETTO

OGTD - Definizione fibula a sanguisuga

CLS - Categoria - classe e produzione Abbigliamento e ornamenti personali

LC - LOCALIZZAZIONE GEOGRAFICO-AMMINISTRATIVA

PVC - LOCALIZZAZIONE GEOGRAFICO-AMMINISTRATIVA ATTUALE

PVCS - Stato ITALIA

PVCR - Regione Piemonte

PVCP - Provincia TO

PVCC - Comune Torino

LDC - COLLOCAZIONE SPECIFICA

LDCT - Tipologia arancere

LDCQ - Qualificazione demaniale

LDCN - Denominazione Ex Arancere annesse ai Giardini Reali

LDCC - Complesso monumentale di appartenenza Palazzo Reale

LDCU - Denominazione spazio viabilistico Corso Regina Margherita, 105

LDCM - Denominazione raccolta Museo di Antichità

LA - ALTRE LOCALIZZAZIONI GEOGRAFICO-AMMINISTRATIVE

TCL - Tipo di localizzazione luogo di reperimento

PRV - LOCALIZZAZIONE GEOGRAFICO-AMMINISTRATIVA

PRVS - Stato	ITALIA
PRVR - Regione	Piemonte
PRVP - Provincia	NO
PRVC - Comune	Briona
PRVL - Localita'	BRIONA
PRVE	San Bernardino

RE - MODALITA' DI REPERIMENTO**DSC - DATI DI SCAVO**

SCAN - Denominazione dello scavo	scavi P. Barocelli 1919
DSCM - Metodo	scavo stratigrafico
DSCD - Data	1919
DSCS - Numero tomba	tumulo XVI tomba 7

DT - CRONOLOGIA**DTZ - CRONOLOGIA GENERICA**

DTZG - Fascia cronologica di riferimento	VI a.C.
DTZS - Frazione cronologica	seconda metà

DTS - CRONOLOGIA SPECIFICA

DTSI - Da	sec. VI a.C.
DTSF - A	sec. VI a.C.
DTM - Motivazione cronologia	bibliografia
DTM - Motivazione cronologia	contesto

AU - DEFINIZIONE CULTURALE**ATB - AMBITO CULTURALE**

ATBD - Denominazione	cultura di Golasecca
ATBM - Motivazione dell'attribuzione	bibliografia

MT - DATI TECNICI

MTC - Materia e tecnica	bronzo/ fusione/ a bulino
--------------------------------	---------------------------

MIS - MISURE

MISU - Unita'	cm
MISN - Lunghezza	4,5

DA - DATI ANALITICI**DES - DESCRIZIONE**

DESO - Indicazioni sull'oggetto	fr. di arco cavo con anima in cotto; alle estremità, fasce di linee incise trasversali
--	--

CO - CONSERVAZIONE**STC - STATO DI CONSERVAZIONE**

STCC - Stato di conservazione	frammentario
--------------------------------------	--------------

TU - CONDIZIONE GIURIDICA E VINCOLI

ACQ - ACQUISIZIONE**ACQT - Tipo acquisizione** scavo**ACQD - Data acquisizione** 1919**CDG - CONDIZIONE GIURIDICA****CDGG - Indicazione generica** proprietà Stato**CDGS - Indicazione specifica** Ministero per i Beni e le Attività Culturali**DO - FONTI E DOCUMENTI DI RIFERIMENTO****FTA - DOCUMENTAZIONE FOTOGRAFICA****FTAX - Genere** documentazione allegata**FTAP - Tipo** fotografia digitale**FTAA - Autore** Zanone, Amanda**FTAD - Data** 2010/00/00**FTAE - Ente proprietario** SBAMAE**FTAN - Codice identificativo** SBATO776_DS**BIB - BIBLIOGRAFIA****BIBX - Genere** bibliografia specifica**BIBA - Autore** Pauli L.**BIBD - Anno di edizione** 1971**BIBH - Sigla per citazione** 00000589**BIBI - V., tavv., figg.** 37,6**BIB - BIBLIOGRAFIA****BIBX - Genere** bibliografia di confronto**BIBA - Autore** Studi Este Golasecca**BIBD - Anno di edizione** 1975**BIBH - Sigla per citazione** 00000729**BIBN - V., pp., nn.** p. 204**BIBI - V., tavv., figg.** 56,4**AD - ACCESSO AI DATI****ADS - SPECIFICHE DI ACCESSO AI DATI****ADSP - Profilo di accesso** 1**ADSM - Motivazione** scheda contenente dati liberamente accessibili**CM - COMPILAZIONE****CMP - COMPILAZIONE****CMPD - Data** 1983**CMPN - Nome** Savio, Paola**RSR - Referente scientifico** Gambari, Filippo M.**FUR - Funzionario responsabile** Gambari, Filippo M.**RVM - TRASCRIZIONE PER INFORMATIZZAZIONE****RVMD - Data** 2011**RVMN - Nome** Giaretti, Marina

