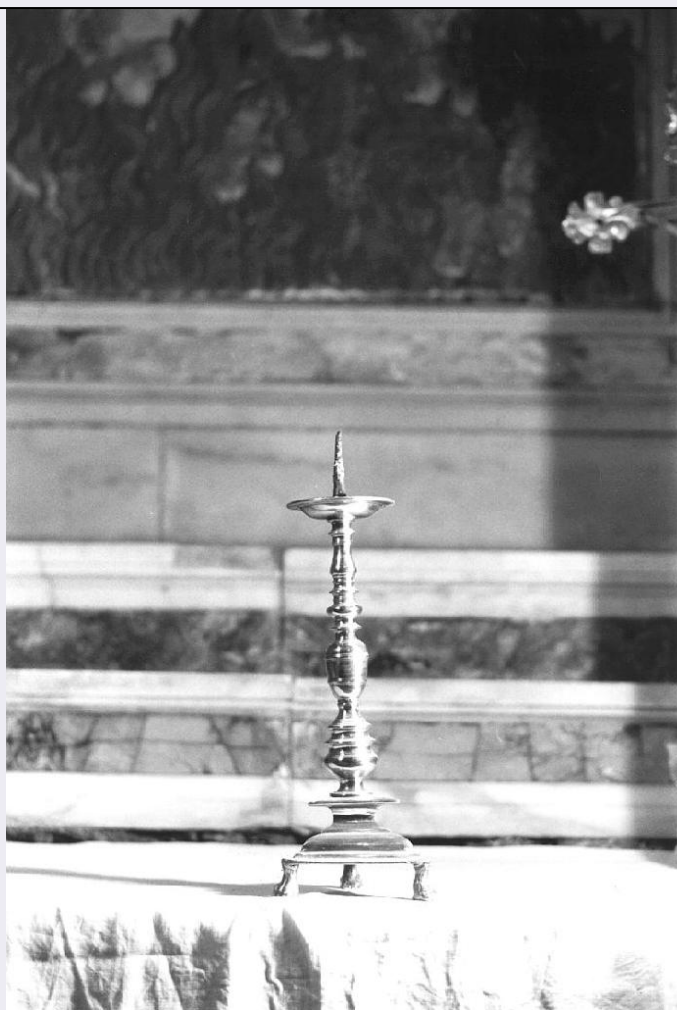


SCHEDA



CD - CODICI

TSK - Tipo Scheda RA

LIR - Livello ricerca C

NCT - CODICE UNIVOCO

NCTR - Codice regione 01

NCTN - Numero catalogo generale 00026356

ESC - Ente schedatore S154

ECP - Ente competente S154

EPR - Ente proponente S154

OG - OGGETTO

OGT - OGGETTO

OGTD - Definizione coppa

CLS - Categoria - classe e produzione ceramica d'impasto

LC - LOCALIZZAZIONE GEOGRAFICO-AMMINISTRATIVA

PVC - LOCALIZZAZIONE GEOGRAFICO-AMMINISTRATIVA ATTUALE

PVCS - Stato ITALIA

PVCR - Regione Piemonte

PVCP - Provincia TO

PVCC - Comune	Torino
LDC - COLLOCAZIONE SPECIFICA	
LDCT - Tipologia	arancere
LDCQ - Qualificazione	demaniale
LDCN - Denominazione	Ex Arancere annesse ai Giardini Reali
LDCC - Complesso monumentale di appartenenza	Palazzo Reale
LDCU - Denominazione spazio viabilistico	Corso Regina Margherita, 105
LDCM - Denominazione raccolta	Museo di Antichità
LA - ALTRE LOCALIZZAZIONI GEOGRAFICO-AMMINISTRATIVE	
TCL - Tipo di localizzazione	luogo di reperimento
PRV - LOCALIZZAZIONE GEOGRAFICO-AMMINISTRATIVA	
PRVS - Stato	ITALIA
PRVR - Regione	Piemonte
PRVP - Provincia	NO
PRVC - Comune	Briona
PRVL - Localita'	BRIONA
PRVE	San Bernardino
RE - MODALITA' DI REPERIMENTO	
DSC - DATI DI SCAVO	
SCAN - Denominazione dello scavo	scavi P. Barocelli 1919
DSCM - Metodo	scavo stratigrafico
DSCD - Data	1919
DSCS - Numero tomba	tumulo XVII tomba 8
DSCI - Numero inventario di scavo	N. inv. Barocelli 8871
DT - CRONOLOGIA	
DTZ - CRONOLOGIA GENERICA	
DTZG - Fascia cronologica di riferimento	media età del Ferro
DTS - CRONOLOGIA SPECIFICA	
DTSI - Da	sec. VI a.C.
DTSF - A	sec. VI a.C.
DTM - Motivazione cronologia	bibliografia
DTM - Motivazione cronologia	contesto
AU - DEFINIZIONE CULTURALE	
ATB - AMBITO CULTURALE	
ATBD - Denominazione	cultura di Golasecca
ATBM - Motivazione dell'attribuzione	bibliografia

MT - DATI TECNICI

MTC - Materia e tecnica	impasto/ a tornio/ a stralucido
--------------------------------	---------------------------------

MIS - MISURE

MISU - Unita'	cm
----------------------	----

MISA - Altezza	8,4
-----------------------	-----

MISD - Diametro	14,4
------------------------	------

DA - DATI ANALITICI**DES - DESCRIZIONE**

DESO - Indicazioni sull'oggetto	orlo rientrante, vasca troncoconica, medio piede strombato; rifinitura a stralucido su tutta la superficie, fascia con motivo a reticolo a metà altezza, motivo a croce a stralucido sul fondo esterno
--	--

CO - CONSERVAZIONE**STC - STATO DI CONSERVAZIONE**

STCC - Stato di conservazione	ricomposto
--------------------------------------	------------

TU - CONDIZIONE GIURIDICA E VINCOLI**ACQ - ACQUISIZIONE**

ACQT - Tipo acquisizione	scavo
---------------------------------	-------

ACQD - Data acquisizione	1919
---------------------------------	------

CDG - CONDIZIONE GIURIDICA

CDGG - Indicazione generica	proprietà Stato
------------------------------------	-----------------

CDGS - Indicazione specifica	Ministero per i Beni e le Attività Culturali
-------------------------------------	--

DO - FONTI E DOCUMENTI DI RIFERIMENTO**FTA - DOCUMENTAZIONE FOTOGRAFICA**

FTAX - Genere	documentazione allegata
----------------------	-------------------------

FTAP - Tipo	fotografia digitale
--------------------	---------------------

FTAA - Autore	Zanone, Amanda
----------------------	----------------

FTAD - Data	2010/00/00
--------------------	------------

FTAE - Ente proprietario	SBAMAE
---------------------------------	--------

FTAN - Codice identificativo	SBATO782_DS
-------------------------------------	-------------

DRA - DOCUMENTAZIONE GRAFICA

DRAX - Genere	documentazione allegata
----------------------	-------------------------

DRAT - Tipo	disegno
--------------------	---------

DRAS - Scala	1:1
---------------------	-----

DRAE - Ente proprietario	SBAMAE
---------------------------------	--------

DRAN - Codice identificativo	782
-------------------------------------	-----

DRAA - Autore	Savio, Paola
----------------------	--------------

DRAD - Data	1983
--------------------	------

BIB - BIBLIOGRAFIA

BIBX - Genere	bibliografia di confronto
----------------------	---------------------------

BIBA - Autore	Studi Este Golasecca
----------------------	----------------------

BIBD - Anno di edizione	1975
BIBH - Sigla per citazione	00000729
BIBI - V., tavv., figg.	77,16
BIB - BIBLIOGRAFIA	
BIBX - Genere	bibliografia specifica
BIBA - Autore	Pauli L.
BIBD - Anno di edizione	1971
BIBH - Sigla per citazione	00000589
BIBI - V., tavv., figg.	38,4
AD - ACCESSO AI DATI	
ADS - SPECIFICHE DI ACCESSO AI DATI	
ADSP - Profilo di accesso	1
ADSM - Motivazione	scheda contenente dati liberamente accessibili
CM - COMPILAZIONE	
CMP - COMPILAZIONE	
CMPD - Data	1983
CMPN - Nome	Savio, Paola
RSR - Referente scientifico	Gambari, Filippo M.
FUR - Funzionario responsabile	Gambari, Filippo M.
RVM - TRASCRIZIONE PER INFORMATIZZAZIONE	
RVMD - Data	2011
RVMN - Nome	Giaretti, Marina
AN - ANNOTAZIONI	
OSS - Osservazioni	altri oggetti stesso complesso: olla N. Inv. Barocelli 8870; bicchiere N. Inv. Barocelli 8872