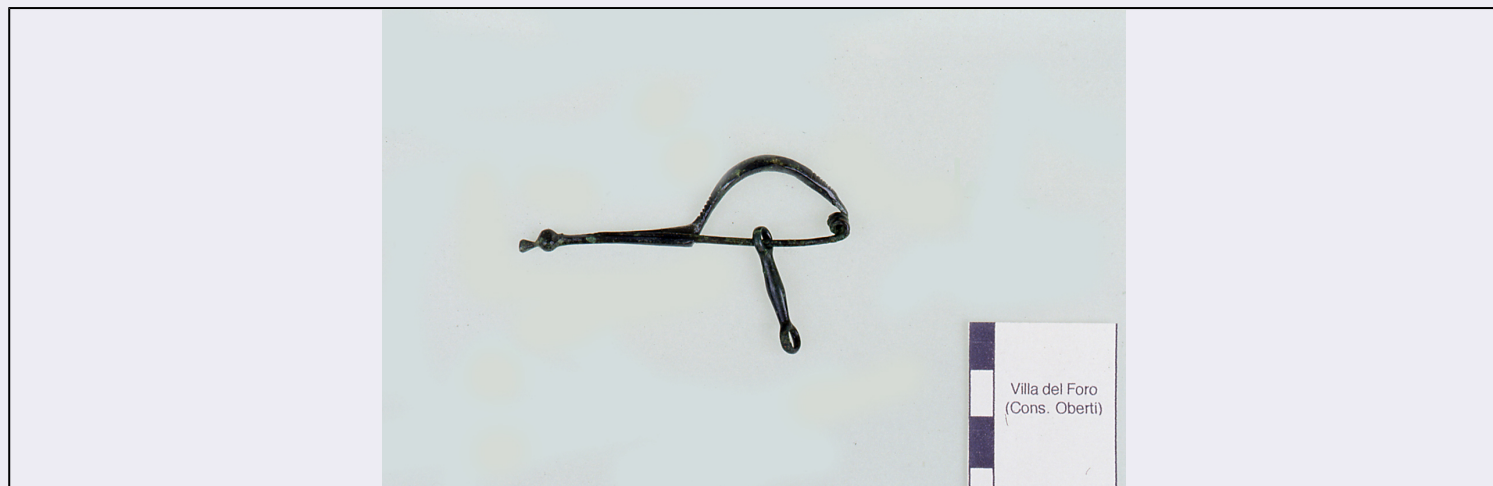


# SCHEDA



## CD - CODICI

TSK - Tipo Scheda RA

LIR - Livello ricerca C

### NCT - CODICE UNIVOCO

NCTR - Codice regione 01

NCTN - Numero catalogo generale 00319926

ESC - Ente schedatore S154

ECP - Ente competente S154

EPR - Ente proponente S154

## RV - RELAZIONI

ROZ - Altre relazioni 0100319906

ROZ - Altre relazioni 0100319907

## OG - OGGETTO

### OGT - OGGETTO

OGTD - Definizione fibula

OGTT - Tipologia ad arco biconvesso

CLS - Categoria - classe e produzione Abbigliamento e ornamenti personali

## LC - LOCALIZZAZIONE GEOGRAFICO-AMMINISTRATIVA

### PVC - LOCALIZZAZIONE GEOGRAFICO-AMMINISTRATIVA ATTUALE

PVCS - Stato ITALIA

PVCR - Regione Piemonte

PVCP - Provincia TO

PVCC - Comune Torino

### LDC - COLLOCAZIONE SPECIFICA

LDCT - Tipologia arancere

LDCQ - Qualificazione demaniale

LDCN - Denominazione Ex Arancere annesse ai Giardini Reali

LDCC - Complesso monumentale di Palazzo Reale

<b>appartenenza</b>	
<b>LDCU - Denominazione spazio viabilistico</b>	Corso Regina Margherita, 105
<b>LDCM - Denominazione raccolta</b>	Museo di Antichità
<b>LDCS - Specifiche</b>	vetrina 165

### LA - ALTRE LOCALIZZAZIONI GEOGRAFICO-AMMINISTRATIVE

<b>TCL - Tipo di localizzazione</b>	luogo di reperimento
<b>PRV - LOCALIZZAZIONE GEOGRAFICO-AMMINISTRATIVA</b>	
<b>PRVS - Stato</b>	ITALIA
<b>PRVR - Regione</b>	Piemonte
<b>PRVP - Provincia</b>	AL
<b>PRVC - Comune</b>	Alessandria
<b>PRL - Altra localita'</b>	Villa del Foro (frazione ISTAT)

### UB - DATI PATRIMONIALI

<b>INV - INVENTARIO DI MUSEO O SOPRINTENDENZA</b>	
<b>INVN - Numero</b>	75785

### CS - LOCALIZZAZIONE CATASTALE

<b>CTL - Tipo di localizzazione</b>	luogo di reperimento
<b>CTS - LOCALIZZAZIONE CATASTALE</b>	
<b>CTSC - Comune</b>	Alessandria
<b>CTSF - Foglio/Data</b>	F. 76
<b>CTSN - Particelle</b>	143

### RE - MODALITA' DI REPERIMENTO

<b>RCG - RICOGNIZIONI</b>	
<b>RCGU - Uso del suolo</b>	seminativo
<b>RCGA - Responsabile scientifico</b>	Venturino Gambari, Marica
<b>RCGM - Metodo</b>	occasionale
<b>RCGD - Data</b>	1980

### DSC - DATI DI SCAVO

<b>SCAN - Denominazione dello scavo</b>	area sito protostorico
<b>DSCT - Motivo</b>	opere pubbliche
<b>DSCD - Data</b>	1980

### DT - CRONOLOGIA

<b>DTZ - CRONOLOGIA GENERICA</b>	
<b>DTZG - Fascia cronologica di riferimento</b>	media età del Ferro
<b>DTS - CRONOLOGIA SPECIFICA</b>	
<b>DTSI - Da</b>	sec. VI a.C.
<b>DTSV - Validita'</b>	ca
<b>DTSF - A</b>	sec. V a.C.
<b>DTSL - Validita'</b>	ca

<b>DTM - Motivazione cronologia</b>	bibliografia
<b>DTM - Motivazione cronologia</b>	contesto
<b>AU - DEFINIZIONE CULTURALE</b>	
<b>ATB - AMBITO CULTURALE</b>	
<b>ATBD - Denominazione</b>	cultura ligure dell'età del Ferro
<b>ATBM - Motivazione dell'attribuzione</b>	bibliografia
<b>MT - DATI TECNICI</b>	
<b>MTC - Materia e tecnica</b>	bronzo/ fusione a stampo/ a bulino
<b>MIS - MISURE</b>	
<b>MISU - Unita'</b>	cm
<b>MISA - Altezza</b>	1,9
<b>MISN - Lunghezza</b>	6,8
<b>MISV - Varie</b>	lung. pendaglio 2,9
<b>DA - DATI ANALITICI</b>	
<b>DES - DESCRIZIONE</b>	
<b>DESO - Indicazioni sull'oggetto</b>	arco a sezione lenticolare, linee trasversali incise alle estremità, staffa lunga con globetto e appendice conica, molla a due spire fusa insieme; inserito nell'ardiglione, elemento di catenella composto da verghetta sagomata tra 2 anellini
<b>CO - CONSERVAZIONE</b>	
<b>STC - STATO DI CONSERVAZIONE</b>	
<b>STCC - Stato di conservazione</b>	integro
<b>RS - RESTAURI E ANALISI</b>	
<b>RST - RESTAURI</b>	
<b>RSTD - Data</b>	2010
<b>RSTE - Ente responsabile</b>	SBAMAE
<b>RSTN - Nome operatore</b>	Docilia s.n.c.
<b>RSTR - Ente finanziatore</b>	Comune di Alessandria
<b>TU - CONDIZIONE GIURIDICA E VINCOLI</b>	
<b>ACQ - ACQUISIZIONE</b>	
<b>ACQT - Tipo acquisizione</b>	ricognizione archeologica
<b>ACQD - Data acquisizione</b>	1985
<b>ACQL - Luogo acquisizione</b>	Piemonte/ AL/ Alessandria/ Villa del Foro
<b>CDG - CONDIZIONE GIURIDICA</b>	
<b>CDGG - Indicazione generica</b>	proprietà Stato
<b>CDGS - Indicazione specifica</b>	Ministero per i Beni e le attività culturali
<b>DO - FONTI E DOCUMENTI DI RIFERIMENTO</b>	
<b>FTA - DOCUMENTAZIONE FOTOGRAFICA</b>	
<b>FTAX - Genere</b>	documentazione allegata
<b>FTAP - Tipo</b>	diapositiva colore

<b>FTAA - Autore</b>	Elegir, Giuseppe
<b>FTAD - Data</b>	1997/00/00
<b>FTAE - Ente proprietario</b>	SBAMAE
<b>FTAN - Codice identificativo</b>	SBATO102747_D
<b>FTAF - Formato</b>	24X36
<b>BIB - BIBLIOGRAFIA</b>	
<b>BIBX - Genere</b>	bibliografia specifica
<b>BIBA - Autore</b>	Gambari F. M., Venturino Gambari M.
<b>BIBD - Anno di edizione</b>	2004
<b>BIBH - Sigla per citazione</b>	00000972
<b>BIB - BIBLIOGRAFIA</b>	
<b>BIBX - Genere</b>	bibliografia specifica
<b>BIBA - Autore</b>	Faudino V./ Ferrero L./ Giaretti M./ Venturino Gambari M.
<b>BIBD - Anno di edizione</b>	2014
<b>BIBH - Sigla per citazione</b>	00000952
<b>AD - ACCESSO AI DATI</b>	
<b>ADS - SPECIFICHE DI ACCESSO AI DATI</b>	
<b>ADSP - Profilo di accesso</b>	1
<b>ADSM - Motivazione</b>	scheda contenente dati liberamente accessibili
<b>CM - COMPILAZIONE</b>	
<b>CMP - COMPILAZIONE</b>	
<b>CMPD - Data</b>	2010
<b>CMPN - Nome</b>	Giaretti, Marina
<b>RSR - Referente scientifico</b>	Venturino Gambari, Marica
<b>FUR - Funzionario responsabile</b>	Spagnolo, Giuseppina