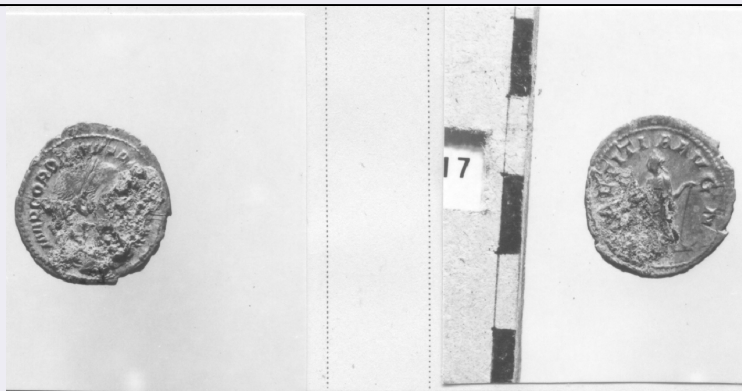


# SCHEDA



## CD - CODICI

TSK - Tipo Scheda	D
LIR - Livello ricerca	I
NCT - CODICE UNIVOCO	
NCTR - Codice regione	03
NCTN - Numero catalogo generale	03238584
ESC - Ente schedatore	S27
ECP - Ente competente	S27

## OG - OGGETTO

OGT - OGGETTO	
OGTD - Definizione	disegno architettonico
SGT - SOGGETTO	
SGTI - Identificazione	Progetto architettonico: sezione di portico

## LC - LOCALIZZAZIONE GEOGRAFICO-AMMINISTRATIVA

### PVC - LOCALIZZAZIONE GEOGRAFICO-AMMINISTRATIVA ATTUALE

PVCS - Stato	ITALIA
PVCR - Regione	Lombardia
PVCP - Provincia	MI
PVCC - Comune	Milano

### LDC - COLLOCAZIONE SPECIFICA

LDCT - Tipologia	castello
LDCN - Denominazione	Castello Sforzesco
LDCU - Denominazione spazio viabilistico	piazza Castello, 1
LDCM - Denominazione raccolta	Civica Raccolta delle Stampe "Achille Bertarelli"
LDCS - Specifiche	Archivio Cagnola, cartella 31

## UB - UBICAZIONE E DATI PATRIMONIALI

### INV - INVENTARIO DI MUSEO O SOPRINTENDENZA

INVN - Numero	3775
INVD - Data	1937-1942

## LA - ALTRE LOCALIZZAZIONI GEOGRAFICO-AMMINISTRATIVE

<b>TCL - Tipo di localizzazione</b>	luogo di provenienza
<b>PRV - LOCALIZZAZIONE GEOGRAFICO-AMMINISTRATIVA</b>	
<b>PRVS - Stato</b>	ITALIA
<b>PRVR - Regione</b>	Lombardia
<b>PRVP - Provincia</b>	CO
<b>PRVC - Comune</b>	Inverigo
<b>PRC - COLLOCAZIONE SPECIFICA</b>	
<b>PRCT - Tipologia</b>	villa
<b>PRCD - Denominazione</b>	villa "La Rotonda"
<b>PRCU - Denominazione spazio viabilistico</b>	via privata D'Adda, 2
<b>PRCM - Denominazione raccolta</b>	collezione privata Cagnola
<b>PRD - DATA</b>	
<b>PRDI - Data ingresso</b>	sec. XIX prima metà
<b>LA - ALTRE LOCALIZZAZIONI GEOGRAFICO-AMMINISTRATIVE</b>	
<b>TCL - Tipo di localizzazione</b>	luogo di deposito
<b>PRV - LOCALIZZAZIONE GEOGRAFICO-AMMINISTRATIVA</b>	
<b>PRVS - Stato</b>	ITALIA
<b>PRVR - Regione</b>	Lombardia
<b>PRVP - Provincia</b>	MI
<b>PRVC - Comune</b>	Milano
<b>PRC - COLLOCAZIONE SPECIFICA</b>	
<b>PRCT - Tipologia</b>	palazzo
<b>PRCQ - Qualificazione</b>	statale
<b>PRCD - Denominazione</b>	Pinacoteca di Brera
<b>PRCC - Complesso monumentale di appartenenza</b>	Palazzo di Brera
<b>PRCU - Denominazione spazio viabilistico</b>	via Brera, 28
<b>PRCM - Denominazione raccolta</b>	Pinacoteca di Brera Archivio Cagnola
<b>PRD - DATA</b>	
<b>PRDI - Data ingresso</b>	1928 post
<b>PRDU - Data uscita</b>	1962
<b>DT - CRONOLOGIA</b>	
<b>DTZ - CRONOLOGIA GENERICA</b>	
<b>DTZG - Secolo</b>	secc. XVIII/XIX
<b>DTS - CRONOLOGIA SPECIFICA</b>	
<b>DTSI - Da</b>	1776
<b>DTSV - Validita'</b>	ca
<b>DTSF - A</b>	1833
<b>DTSL - Validita'</b>	ante

<b>DTM - Motivazione cronologica</b>	bibliografia
<b>AU - DEFINIZIONE CULTURALE</b>	
<b>AUT - AUTORE</b>	
<b>AUTM - Motivazione dell'attribuzione</b>	bibliografia
<b>NCUN - Codice univoco ICCD</b>	00002410
<b>AUTN - Nome scelto</b>	Cagnola Luigi
<b>AUTA - Dati anagrafici</b>	1764/ 1833
<b>AUTH - Sigla per citazione</b>	00003326
<b>MT - DATI TECNICI</b>	
<b>MTC - Materia e tecnica</b>	carta vergata e filigranata/ penna/ inchiostro di china/ acquerellatura/ acquerello rosso
<b>MIS - MISURE</b>	
<b>MISU - Unita'</b>	mm
<b>MISA - Altezza</b>	555
<b>MISL - Larghezza</b>	800
<b>MIST - Validita'</b>	ca
<b>FIL - Filigrana</b>	tre mezzelune decrescenti; aquila - GFA
<b>CO - CONSERVAZIONE</b>	
<b>STC - STATO DI CONSERVAZIONE</b>	
<b>STCC - Stato di conservazione</b>	buono
<b>DA - DATI ANALITICI</b>	
<b>DES - DESCRIZIONE</b>	
<b>DESO - Indicazioni sull'oggetto</b>	Disegno a inchiostro di china acquerellata e acquerello rosso su carta vergata e filigranata. Scala di 20 Braccia Milanesi.
<b>DESI - Codifica Iconclass</b>	NR (recupero pregresso)
<b>DESS - Indicazioni sul soggetto</b>	Architettura: sezione di portico.
<b>STM - STEMMI, EMBLEMI, MARCHI</b>	
<b>STMC - Classe di appartenenza</b>	timbro
<b>STMQ - Qualificazione</b>	di collezione
<b>STMI - Identificazione</b>	Pinacoteca di Brera
<b>STMP - Posizione</b>	verso, in alto a destra
<b>STMD - Descrizione</b>	Timbro tondo con l'iscrizione: PINACOTECA DI BRERA - MILANO.
<b>TU - CONDIZIONE GIURIDICA E VINCOLI</b>	
<b>ACQ - ACQUISIZIONE</b>	
<b>ACQT - Tipo acquisizione</b>	acquisto
<b>ACQN - Nome</b>	Eredi famiglia Cagnola
<b>ACQD - Data acquisizione</b>	1928 post
<b>CDG - CONDIZIONE GIURIDICA</b>	

<b>CDGG - Indicazione generica</b>	proprietà Stato
<b>CDGS - Indicazione specifica</b>	Pinacoteca di Brera
<b>CDGI - Indirizzo</b>	via Brera, 28 - 20121 Milano (MI)
<b>NVC - PROVVEDIMENTI DI TUTELA</b>	
<b>NVCT - Tipo provvedimento</b>	notificazione (L. n. 364/1909)
<b>NVCE - Estremi provvedimento</b>	NR (recupero pregresso)
<b>NVCD - Data notificazione</b>	1928/11/10
<b>ALN - MUTAMENTI TITOLARITA'/POSSESSO/DETENZIONE</b>	
<b>ALNT - Tipo evento</b>	deposito
<b>ALND - Data evento</b>	1962
<b>ALNN - Note</b>	deposito al Comune di Milano Civica Raccolta Bertarelli
<b>DO - FONTI E DOCUMENTI DI RIFERIMENTO</b>	
<b>FTA - DOCUMENTAZIONE FOTOGRAFICA</b>	
<b>FTAX - Genere</b>	documentazione allegata
<b>FTAP - Tipo</b>	fotografia digitale (file)
<b>FTAA - Autore</b>	Curti E.
<b>FTAD - Data</b>	2013
<b>FTAN - Codice identificativo</b>	SBAS MI - Cagnola 3775r.
<b>FNT - FONTI E DOCUMENTI</b>	
<b>FNTP - Tipo</b>	registro inventariale
<b>FNTA - Autore</b>	Mezzanotte P.
<b>FNTT - Denominazione</b>	Archivio della Rotonda
<b>FNTD - Data</b>	1937/1942
<b>FNTF - Foglio/Carta</b>	59 n. 17
<b>FNTN - Nome archivio</b>	Archivio Soprintendenza di Brera
<b>FNTS - Posizione</b>	cartella 1
<b>FNTI - Codice identificativo</b>	Inv.Mezzanotte-1
<b>BIB - BIBLIOGRAFIA</b>	
<b>BIBX - Genere</b>	bibliografia specifica
<b>BIBA - Autore</b>	Paruta R.
<b>BIBD - Anno di edizione</b>	2006-2007
<b>BIBH - Sigla per citazione</b>	00004149
<b>BIBN - V., pp., nn.</b>	p. 137, VII.170
<b>AD - ACCESSO AI DATI</b>	
<b>ADS - SPECIFICHE DI ACCESSO AI DATI</b>	
<b>ADSP - Profilo di accesso</b>	2
<b>ADSM - Motivazione</b>	scheda di bene non adeguatamente sorvegliabile
<b>CM - COMPILAZIONE</b>	
<b>CMP - COMPILAZIONE</b>	
<b>CMPD - Data</b>	2013

<b>CMPN - Nome</b>	Curti, Elisa
<b>RSR - Referente scientifico</b>	Bentivoglio, Raffaella
<b>FUR - Funzionario responsabile</b>	Bentivoglio, Raffaella