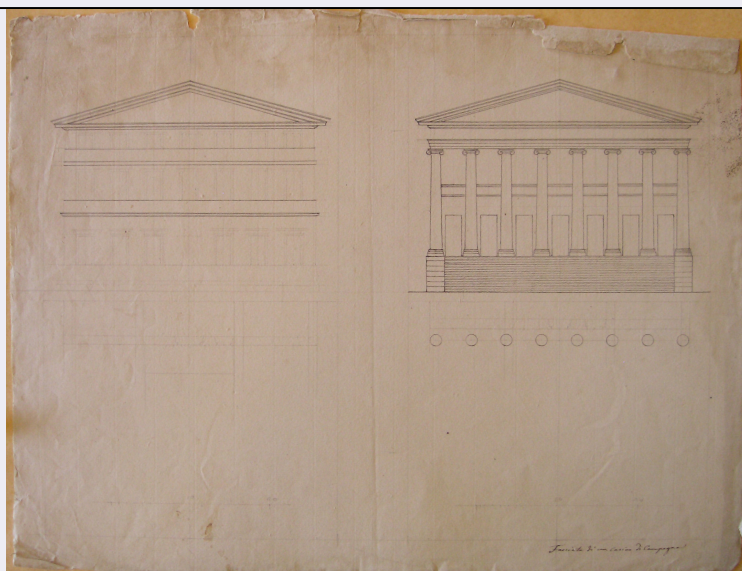


SCHEDA



CD - CODICI

TSK - Tipo Scheda	D
LIR - Livello ricerca	I
NCT - CODICE UNIVOCO	
NCTR - Codice regione	03
NCTN - Numero catalogo generale	03239164
ESC - Ente schedatore	S27
ECP - Ente competente	S27

OG - OGGETTO

OGT - OGGETTO

OGTD - Definizione	disegno architettonico
OGTV - Identificazione	opera isolata

SGT - SOGGETTO

SGTI - Identificazione	Progetto architettonico: Casino di Campagna - Prospetto della facciata
SGTT - Titolo	Facciata di un casino di campagna

LC - LOCALIZZAZIONE GEOGRAFICO-AMMINISTRATIVA

PVC - LOCALIZZAZIONE GEOGRAFICO-AMMINISTRATIVA ATTUALE

PVCS - Stato	ITALIA
PVCR - Regione	Lombardia
PVCP - Provincia	MI
PVCC - Comune	Milano

LDC - COLLOCAZIONE SPECIFICA

LDCT - Tipologia	castello
LDCN - Denominazione	Castello Sforzesco
LDCU - Denominazione spazio viabilistico	piazza Castello, 1
LDCM - Denominazione raccolta	Civica Raccolta delle Stampe "Achille Bertarelli"

LDCS - Specifiche

Archivio Cagnola, cartella 3 - non restaurata

UB - UBICAZIONE E DATI PATRIMONIALI**INV - INVENTARIO DI MUSEO O SOPRINTENDENZA****INVN - Numero**

2793

INVD - Data

1937 - 1942

LA - ALTRE LOCALIZZAZIONI GEOGRAFICO-AMMINISTRATIVE**TCL - Tipo di localizzazione**

luogo di provenienza

PRV - LOCALIZZAZIONE GEOGRAFICO-AMMINISTRATIVA**PRVS - Stato**

ITALIA

PRVR - Regione

Lombardia

PRVP - Provincia

CO

PRVC - Comune

Inverigo

PRC - COLLOCAZIONE SPECIFICA**PRCT - Tipologia**

villa

PRCD - Denominazione

villa "La Rotonda"

**PRCM - Denominazione
raccolta**

collezione privata Cagnola

PRD - DATA**PRDI - Data ingresso**

sec. XIX prima metà

LA - ALTRE LOCALIZZAZIONI GEOGRAFICO-AMMINISTRATIVE**TCL - Tipo di localizzazione**

luogo di deposito

PRV - LOCALIZZAZIONE GEOGRAFICO-AMMINISTRATIVA**PRVS - Stato**

ITALIA

PRVR - Regione

Lombardia

PRVP - Provincia

MI

PRVC - Comune

Milano

PRC - COLLOCAZIONE SPECIFICA**PRCT - Tipologia**

palazzo

PRCQ - Qualificazione

statale

PRCD - Denominazione

Pinacoteca di Brera

**PRCC - Complesso
monumentale di
appartenenza**

Palazzo di Brera

**PRCU - Denominazione
spazio viabilistico**

via Brera, 28

**PRCM - Denominazione
raccolta**

Pinacoteca di Brera Archivio Cagnola

PRD - DATA**PRDI - Data ingresso**

1928 post

PRDU - Data uscita

1962

DT - CRONOLOGIA**DTZ - CRONOLOGIA GENERICA****DTZG - Secolo**

sec. XIX

DTS - CRONOLOGIA SPECIFICA

DTSI - Da	1784
DTSV - Validita'	(?)
DTSF - A	1833
DTSL - Validita'	(?)
DTM - Motivazione cronologica	bibliografia
AU - DEFINIZIONE CULTURALE	
AUT - AUTORE	
AUTS - Riferimento all'autore	attribuito
AUTM - Motivazione dell'attribuzione	bibliografia
NCUN - Codice univoco ICCD	00002410
AUTN - Nome scelto	Cagnola Luigi
AUTA - Dati anagrafici	1764/ 1833
AUTH - Sigla per citazione	00003326
MT - DATI TECNICI	
MTC - Materia e tecnica	carta/ matita
MTC - Materia e tecnica	carta/ inchiostro di china
MIS - MISURE	
MISU - Unita'	mm
MISA - Altezza	0389
MISL - Larghezza	0506
MIST - Validita'	ca
CO - CONSERVAZIONE	
STC - STATO DI CONSERVAZIONE	
STCC - Stato di conservazione	mediocre
STCS - Indicazioni specifiche	Margine superiore molto rovinato con umidità diffusa.
DA - DATI ANALITICI	
DES - DESCRIZIONE	
DESO - Indicazioni sull'oggetto	Prospetto della facciata di un casino di campagna disegnato a china e matita su carta. Sono presenti 2 tavole sul medesimo foglio. Sono riportate delle unità di misura.
DESI - Codifica Iconclass	NR (recupero pregresso)
DESS - Indicazioni sul soggetto	NR (recupero pregresso)
ISR - ISCRIZIONI	
ISRC - Classe di appartenenza	di titolazione
ISRL - Lingua	italiano
ISRS - Tecnica di scrittura	a inchiostro
ISRT - Tipo di caratteri	corsivo

ISRP - Posizione	in basso a destra
ISRI - Trascrizione	FACCIATA DI UN CASINO DI CAMPAGNA
TU - CONDIZIONE GIURIDICA E VINCOLI	
ACQ - ACQUISIZIONE	
ACQT - Tipo acquisizione	acquisto
ACQN - Nome	Eredi famiglia Cagnola
ACQD - Data acquisizione	1928 post
CDG - CONDIZIONE GIURIDICA	
CDGG - Indicazione generica	proprietà Stato
CDGS - Indicazione specifica	Pinacoteca di Brera
CDGI - Indirizzo	via Brera, 28 - 20121 Milano (MI)
NVC - PROVVEDIMENTI DI TUTELA	
NVCT - Tipo provvedimento	notificazione (L. n. 364/1909)
NVCE - Estremi provvedimento	NR (recupero pregresso)
NVCD - Data notificazione	1928/11/10
ALN - MUTAMENTI TITOLARITA'/POSSESSO/DETENZIONE	
ALNT - Tipo evento	deposito
ALND - Data evento	1962
ALNN - Note	deposito al Comune di Milano Civica Raccolta Bertarelli
DO - FONTI E DOCUMENTI DI RIFERIMENTO	
FTA - DOCUMENTAZIONE FOTOGRAFICA	
FTAX - Genere	documentazione allegata
FTAP - Tipo	fotografia digitale (file)
FTAA - Autore	Paruta R.
FTAD - Data	2007
FTAN - Codice identificativo	SBAS MI - Cagnola 2793r
FNT - FONTI E DOCUMENTI	
FNTP - Tipo	registro inventariale
FNTA - Autore	Mezzanotte P.
FNTT - Denominazione	Archivio della Rotonda
FNTD - Data	1937-1942
FNTF - Foglio/Carta	p. 17
FNTN - Nome archivio	SBSAE-MI
FNTS - Posizione	cartella 13/37
FNTI - Codice identificativo	SBAS MI FNT001
BIB - BIBLIOGRAFIA	
BIBX - Genere	bibliografia specifica
BIBA - Autore	Paruta R.
BIBD - Anno di edizione	2006-2007
BIBH - Sigla per citazione	00004149

BIBN - V., pp., nn.

p. 130

AD - ACCESSO AI DATI**ADS - SPECIFICHE DI ACCESSO AI DATI****ADSP - Profilo di accesso**

2

ADSM - Motivazione

scheda di bene non adeguatamente sorvegliabile

CM - COMPILAZIONE**CMP - COMPILAZIONE****CMPD - Data**

2013

CMPN - Nome

Knapp, Blanka

RSR - Referente scientifico

Bentivoglio, Raffaella

**FUR - Funzionario
responsabile**

Bentivoglio, Raffaella