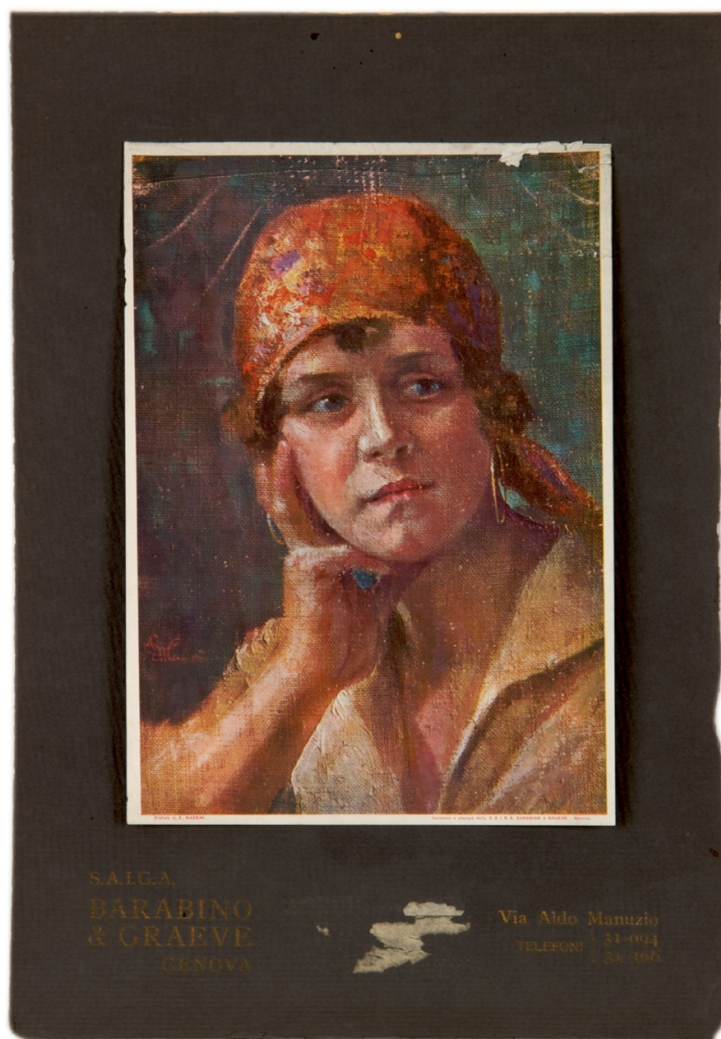


SCHEDA



CD - CODICI

TSK - Tipo Scheda	S
LIR - Livello ricerca	P
NCT - CODICE UNIVOCO	
NCTR - Codice regione	05
NCTN - Numero catalogo generale	00653333
ESC - Ente schedatore	S160
ECP - Ente competente	S160

OG - OGGETTO

OGT - OGGETTO

OGTD - Definizione	calendario
OGTT - Tipologia	pubblicitario

SGT - SOGGETTO

SGTI - Identificazione	ritratto a mezzo busto di donna con foulard in testa
SGTP - Titolo proprio	Barabino & Graeve
SGTL - Tipo titolo	dalla stampa

LC - LOCALIZZAZIONE GEOGRAFICA AMMINISTRATIVA

PVC - LOCALIZZAZIONE GEOGRAFICO-AMMINISTRATIVA ATTUALE

PVCS - Stato	ITALIA
PVCR - Regione	Veneto
PVCP - Provincia	TV
PVCC - Comune	Treviso
LDC - COLLOCAZIONE SPECIFICA	
LDCN - Denominazione	ex scuola Giorgi
LDCU - Denominazione spazio viabilistico	via Sant'Ambrogio di Fiera, 60
LDCM - Denominazione raccolta	Raccolta Nando Salce
LDCS - Specifiche	16_5_a
UB - UBICAZIONE E DATI PATRIMONIALI	
INV - INVENTARIO DI MUSEO O DI SOPRINTENDENZA	
INVN - Numero	00625
INVD - Data	1968
DT - CRONOLOGIA	
DTZ - CRONOLOGIA GENERICA	
DTZG - Secolo	sec. XX
DTS - CRONOLOGIA SPECIFICA	
DTSI - Da	1920
DTSV - Validita'	ca
DTSF - A	1930
DTSL - Validita'	ca
DTM - Motivazione cronologica	analisi stilistica
AU - DEFINIZIONE CULTURALE	
AUT - AUTORE	
AUTM - Motivazione dell'attribuzione	firma
AUTN - Nome scelto	Mazzini Ettore
AUTA - Dati anagrafici	1891/ 1960
AUTH - Sigla per citazione	S1000012
EDT - EDITORI STAMPATORI	
EDTN - Nome	S.A.I.G.A. BARABINO & GREVE
EDTR - Ruolo	stampatore
EDTL - Luogo di edizione	Genova
MT - DATI TECNICI	
MTC - Materia e tecnica	carta/ riproduzione fotomeccanica
MTC - Materia e tecnica	cartone/ stampa tipografica
MIS - MISURE	
MISU - Unita'	cm
MISA - Altezza	33.8
MISL - Larghezza	24.4

CO - CONSERVAZIONE**STC - STATO DI CONSERVAZIONE**

STCC - Stato di conservazione	mediocre
STCS - Indicazioni specifiche	Banda forata. Calendario mancante. Strappi e fratture lungo i bordi del cartone. Tracce di colla. Sulla parte superiore il foglio di carta è sfaldato.

DA - DATI ANALITICI**DES - DESCRIZIONE**

DESI - Codifica Iconclass	soggetto non rilevabile
DESS - Indicazioni sul soggetto	Lettura iconografica: figura femminile; ritratto; foulard. Categoria merceologica/ tipo evento: industria grafica; stamperia. Nomi: S.A.I.G. A. Barabino & Graeve. Luoghi: Genova.

ISR - ISCRIZIONI

ISRC - Classe di appartenenza	indicazione di responsabilità
ISRS - Tecnica di scrittura	a stampa
ISRT - Tipo di caratteri	capitale
ISRP - Posizione	in basso a sinistra, sotto l'immagine
ISRI - Trascrizione	S.A.I.G.A./ BARABINO/ & GRAEVE/ GENOVA

ISR - ISCRIZIONI

ISRC - Classe di appartenenza	indicazione di responsabilità
ISRS - Tecnica di scrittura	a stampa
ISRT - Tipo di caratteri	caratteri vari
ISRP - Posizione	sul margine in basso a sinistra dell'immagine
ISRI - Trascrizione	Incisione a stampa della S.A.I.G.A. BARABINO & GRAEVE - GENOVA

ISR - ISCRIZIONI

ISRC - Classe di appartenenza	indicazione di responsabilità
ISRS - Tecnica di scrittura	a stampa
ISRT - Tipo di caratteri	corsivo
ISRP - Posizione	a sinistra sull'immagine
ISRI - Trascrizione	E. Mazzini

ISR - ISCRIZIONI

ISRC - Classe di appartenenza	documentaria
ISRS - Tecnica di scrittura	a stampa
ISRT - Tipo di caratteri	caratteri vari
ISRP - Posizione	in basso a destra sotto l'immagine
ISRI - Trascrizione	Via Aldo Manuzio/ TELEFONI 31 -094/ 31 -368

STM - STEMMI, EMBLEMI, MARCHI

STMC - Classe di appartenenza	timbro
--------------------------------------	--------

STMQ - Qualificazione	di collezione
STMI - Identificazione	Raccolta Salce
STMU - Quantita'	1
STMP - Posizione	sul verso
STMD - Descrizione	Rettangolare. All'interno: RACCOLTA SALCE/ INV e numero 625 riportato a penna

TU - CONDIZIONE GIURIDICA E VINCOLI

ACQ - ACQUISIZIONE

ACQT - Tipo acquisizione	donazione
ACQN - Nome	Nando Salce
ACQD - Data acquisizione	1962
ACQL - Luogo acquisizione	Treviso

CDG - CONDIZIONE GIURIDICA

CDGG - Indicazione generica	proprietà Stato
CDGS - Indicazione specifica	Soprintendenza BSAE VE BL PD e TV
CDGI - Indirizzo	Santa Croce 770 - Venezia

DO - FONTI E DOCUMENTI DI RIFERIMENTO

FTA - DOCUMENTAZIONE FOTOGRAFICA

FTAX - Genere	documentazione allegata
FTAP - Tipo	fotografia digitale (file)
FTAA - Autore	Toso, Gabriele
FTAD - Data	2008
FTAE - Ente proprietario	Soprintendenza BSAE VE BL PD e TV
FTAC - Collocazione	Archivio Fotografico SBSAE VE BL PD e TV
FTAN - Codice identificativo	00625_VE 14882_B
FTAF - Formato	TIFF

AD - ACCESSO AI DATI

ADS - SPECIFICHE DI ACCESSO AI DATI

ADSP - Profilo di accesso	1
ADSM - Motivazione	scheda contenente dati liberamente accessibili

CM - COMPILAZIONE

CMP - COMPILAZIONE

CMPD - Data	2013
CMPN - Nome	Dell'Ariceia, Antonella
RSR - Referente scientifico	Mazza, Marta
RSR - Referente scientifico	Ricco, Antonello
FUR - Funzionario responsabile	Majoli, Luca

AN - ANNOTAZIONI

	L'immagine è stampata su un foglio di carta incollato lungo il margine superiore su un cartone bruno. Sulla parte superiore del cartone vi sono due fori per l'affissione, nella parte inferiore, sempre sul cartone,
--	---

OSS - Osservazioni

vi era, con ogni probabilità, incollato un calendario a fogli, di cui rimangono solo tracce di colla e parte dell'ultimo foglio. I caratteri stampati sul cartone sono in oro.