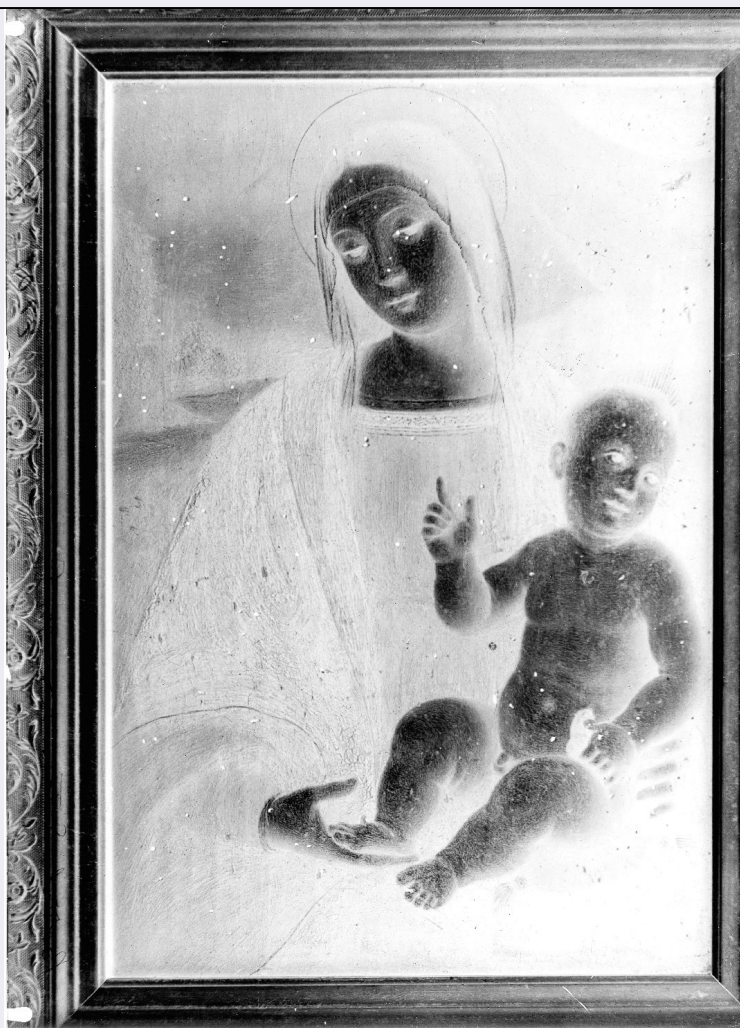


SCHEDA



CD - CODICI

TSK - Tipo Scheda	F
LIR - Livello ricerca	I
NCT - CODICE UNIVOCO	
NCTR - Codice regione	03
NCTN - Numero catalogo generale	03253349
ESC - Ente schedatore	S74
ECP - Ente competente	S74

OG - OGGETTO

OGT - OGGETTO

OGTD - Definizione dell'oggetto	negativo
OGTB - Natura biblioteconomica dell'oggetto	m

QNT - QUANTITA'

QNTN - Numero oggetti /elementi	1
---------------------------------	---

SG - SOGGETTO

SGT - SOGGETTO

SGTI - Identificazione	Lombardia - Mantova <provincia> - Bozzolo - Chiesa della SS. Trinità
SGTI - Identificazione	Pittura - Dipinti - Iconografia cristiana <Madonna col Bambino>
SGTI - Identificazione	Pittori - Italia - Sec. 15.-16. - Raibolini, Francesco <Francesco Francia>
SGTI - Identificazione	Pittori - Italia - Sec. 16. - Raibolini, Giulio <Giulio Francia>
SGTI - Identificazione	Pittori - Italia - Sec. 16. - Raibolini, Giacomo <Giacomo Francia>
SGTD - Indicazioni sul soggetto	Bozzolo (MN) - Chiesa della SS. Trinità - Bottega di Francesco Francia, Giacomo e Giulio Francia - Madonna col Bambino

SGL - TITOLO

SGLA - Titolo attribuito	Bozzolo - SS. Trinità - Madonna col Bambino
SGLS - Specifiche del titolo	da inventario manoscritto

LC - LOCALIZZAZIONE GEOGRAFICO-AMMINISTRATIVA**PVC - LOCALIZZAZIONE GEOGRAFICO-AMMINISTRATIVA ATTUALE**

PVCS - Stato	ITALIA
PVCR - Regione	Lombardia
PVCP - Provincia	BS
PVCC - Comune	Brescia

LDC - COLLOCAZIONE SPECIFICA

LDCT - Tipologia	palazzo
LDCN - Denominazione attuale	Palazzo Porro Schiaffinati, ex Chizzola
LDCU - Indirizzo	via Gezio Calini, 26
LDCM - Denominazione raccolta	Archivio fotografico SBAP BS

UB - UBICAZIONE E DATI PATRIMONIALI**UBF - UBICAZIONE FOTO**

UBFP - Fondo	Fondo Lastre
---------------------	--------------

INV - INVENTARIO

INVN - Numero inventario generale	2208
INVD - Data inventariazione	1920-1977

LA - ALTRE LOCALIZZAZIONI GEOGRAFICO-AMMINISTRATIVE

TCL - Tipo di localizzazione	luogo di provenienza
-------------------------------------	----------------------

PRV - LOCALIZZAZIONE GEOGRAFICO-AMMINISTRATIVA

PRVS - Stato	ITALIA
PRVR - Regione	Veneto
PRVP - Provincia	VR
PRVC - Comune	Verona

PRC - COLLOCAZIONE SPECIFICA

PRCT - Tipologia architettonica	palazzo
PRCD - Denominazione	Palazzo Orti Manara
PRCM - Denominazione	

raccolta	Archivio fotografico SBAP VR
PRD - DATA	
PRDU - Data uscita	1967
LA - ALTRE LOCALIZZAZIONI GEOGRAFICO-AMMINISTRATIVE	
TCL - Tipo di localizzazione	collocazione successiva
PRV - LOCALIZZAZIONE GEOGRAFICO-AMMINISTRATIVA	
PRVS - Stato	ITALIA
PRVR - Regione	Veneto
PRVP - Provincia	VR
PRVC - Comune	Verona
PRC - COLLOCAZIONE SPECIFICA	
PRCT - Tipologia architettonica	convento
PRCC - Complesso monumentale di appartenenza	ex convento di San Fermo Maggiore
PRCM - Denominazione raccolta	Archivio fotografico SBAP VR
PRD - DATA	
PRDI - Data ingresso	1967
PRDU - Data uscita	1977
LR - LUOGO E DATA DELLA RIPRESA	
LRC - LOCALIZZAZIONE	
LRCS - Stato	ITALIA
LRCR - Regione	Lombardia
LRCP - Provincia	MN
LRCC - Comune	Bozzolo
LRCL - Località	BOZZOLO
DT - CRONOLOGIA	
DTZ - CRONOLOGIA GENERICA	
DTZG - Secolo	XX
DTS - CRONOLOGIA SPECIFICA	
DTSI - Da	1920
DTSV - Validità	post
DTSF - A	1940
DTSL - Validità	ante
DTM - MOTIVAZIONE CRONOLOGIA	
DTMM - Motivazione	analisi tecnico-formale
DTM - MOTIVAZIONE CRONOLOGIA	
DTMM - Motivazione	contesto
AU - DEFINIZIONE CULTURALE	
AUF - AUTORE DELLA FOTOGRAFIA	
AUFN - Nome scelto (persona singola)	anonimo

AUFA - Dati anagrafici /estremi cronologici	attivo prima metà sec. XX
AUFR - Riferimento all'intervento	fotografo principale
MT - DATI TECNICI	
MTX - Indicazione di colore	BN
MTC - Materia e tecnica	gelatina bromuro d'argento/ vetro
MIS - MISURE	
MISO - Tipo misure	N.R.
MISU - Unità di misura	mm
FRM - Formato	18 x 24
CO - CONSERVAZIONE	
STC - STATO DI CONSERVAZIONE	
STCC - Stato di conservazione	buono
STCS - Indicazioni specifiche	specchio d'argento ai bordi/ graffi/ impronte
RS - RESTAURI	
RST - RESTAURI	
RSTD - Data	2010
RSTS - Situazione	completato
RSTE - Ente responsabile	SBAP BS
RSTN - Nome dell'operatore	La Fototeca
DA - DATI ANALITICI	
ISR - ISCRIZIONI	
ISRC - Classe di appartenenza	didascalica
ISRS - Tecnica di scrittura	a matita
ISRP - Posizione	margine destro, lato emulsione
ISRI - Trascrizione	Bozzolo S. Trinità - Madonna
ISR - ISCRIZIONI	
ISRC - Classe di appartenenza	documentaria
ISRS - Tecnica di scrittura	a inchiostro
ISRP - Posizione	margine destro, in alto, lato emulsione
ISRI - Trascrizione	2208
ISR - ISCRIZIONI	
ISRC - Classe di appartenenza	documentaria
ISRS - Tecnica di scrittura	a matita
ISRP - Posizione	margine destro, in alto, lato emulsione
ISRI - Trascrizione	1543 (cancellato)
	L'inventario manoscritto riporta indicazione della lastra in esame con titolazione: Bozzolo - SS. Trinità - Madonna col Bambino, senza alcun riferimento cronologico. Per le caratteristiche tecnico formali del

NSC - Notizie storico-critiche	negativo su vetro è possibile collocare lo scatto nel secondo quarto del XX secolo. Il dipinto risulta molto tarlato, in cattive condizioni conservative (cfr. scheda Fondazione Zeri in bibliografia elettronica).
---------------------------------------	---

TU - CONDIZIONE GIURIDICA E VINCOLI

ACQ - ACQUISIZIONE

ACQT - Tipo acquisizione	trasferimento
ACQN - Nome	SBAP VR
ACQD - Data acquisizione	1977
ACQL - Luogo acquisizione	BS/ Brescia

CDG - CONDIZIONE GIURIDICA

CDGG - Indicazione generica	proprietà Stato
CDGS - Indicazione specifica	Ministero per i Beni e le Attività Culturali SBAP BS
CDGI - Indirizzo	via Gezio Calini, 26

DO - FONTI E DOCUMENTI DI RIFERIMENTO

FTA - DOCUMENTAZIONE FOTOGRAFICA

FTAX - Genere	documentazione allegata
FTAP - Tipo	fotografia digitale (file)
FTAN - Codice identificativo	0002208N
FTAF - Formato	jpg

FTA - DOCUMENTAZIONE FOTOGRAFICA

FTAX - Genere	documentazione allegata
FTAP - Tipo	fotografia digitale (file)
FTAN - Codice identificativo	00002208
FTAT - Note	scansione in positivo
FTAF - Formato	jpg

BIB - BIBLIOGRAFIA

BIBX - Genere	bibliografia di confronto
BIBA - Autore	Negro E./ Roio N.
BIBD - Anno di edizione	1998
BIBH - Sigla per citazione	000227

BSE - BIBLIOGRAFIA SU SUPPORTO ELETTRONICO

BSEX - Genere	bibliografia di confronto
BSES - Tipo di supporto	risorsa elettronica con accesso remoto
BSEA - Autore/curatore dell'opera	Fondazione Federico Zeri
BSET - Titolo dell'opera	Fototeca/ Catalogo on line
BSEL - Luogo di edizione	Bologna
BSED - Anno di edizione	2002-2013
BSEC - Titolo del contributo /parte componente	Archivio e Laboratorio fotografico della Soprintendenza per i beni storici, artistici ed etnoantropologici per le province di Verona, Rovigo e Vicenza , Raibolini Francesco (Francia) - bottega - sec. XVI - Madonna con Bambino
BSEI - Indirizzo di rete	http://www.fondazionezeri.unibo.it/

AD - ACCESSO AI DATI**ADS - SPECIFICHE DI ACCESSO AI DATI****ADSP - Profilo di accesso**

1

ADSM - Motivazione

scheda contenente dati liberamente accessibili

CM - COMPILAZIONE**CMP - COMPILAZIONE****CMPD - Data**

2013

CMPN - Nome

Frisoni C.

**FUR - Funzionario
responsabile**

Sala L.

**FUR - Funzionario
responsabile**

Mori M.