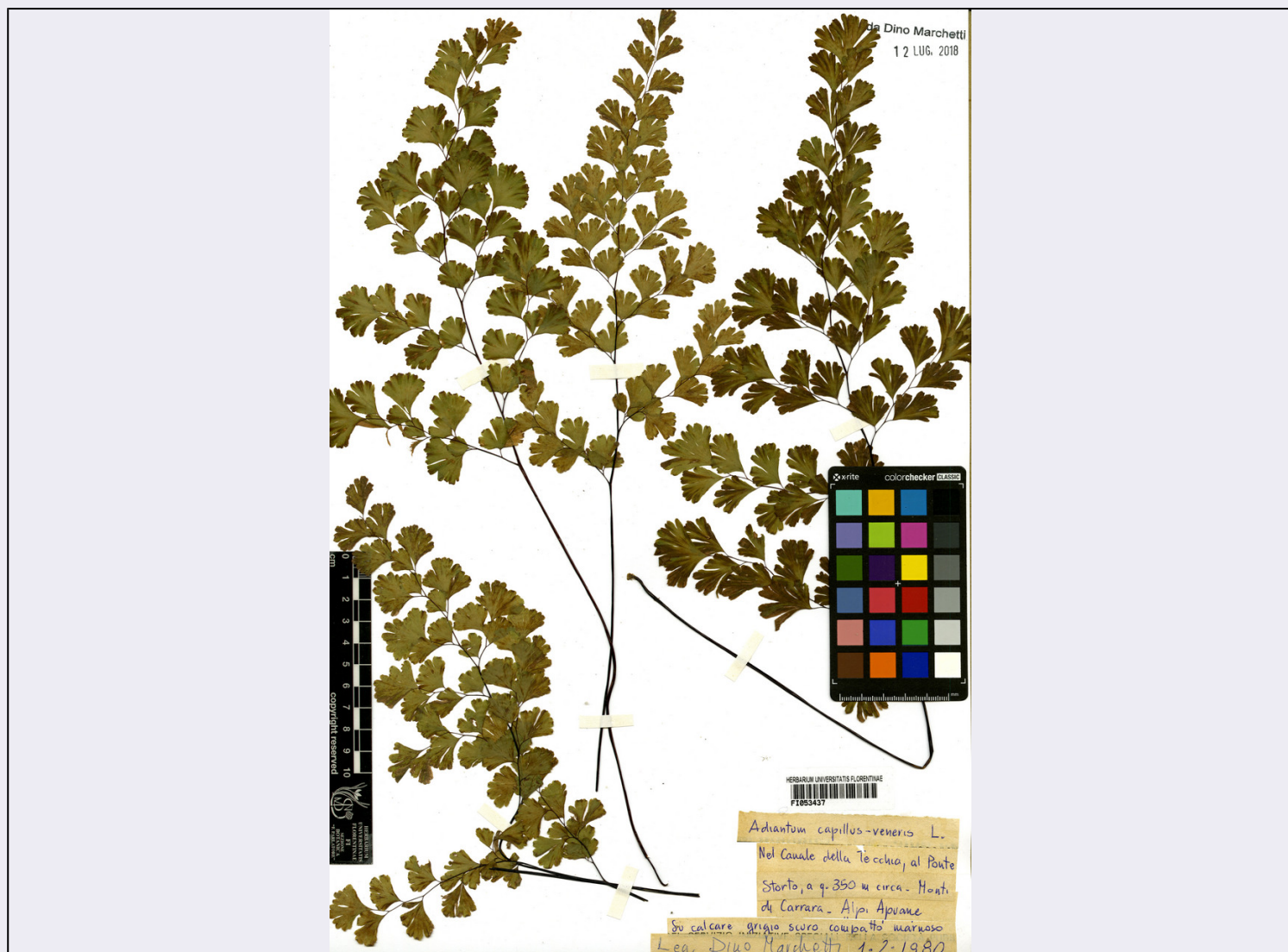


SCHEDA



CD - CODICI

TSK - Tipo scheda	A
LIR - Livello ricerca	I
NCT - CODICE UNIVOCO	
NCTR - Codice regione	03
NCTN - Numero catalogo generale	03252934
ESC - Ente schedatore	S74
ECP - Ente competente	S74

OG - OGGETTO

OGT - OGGETTO

OGTD - Definizione tipologica	villa
OGTQ - Qualificazione	urbana
OGTN - Denominazione	Balacco

OGA - ALTRA DENOMINAZIONE

OGAG - Genere denominazione	attuale
-----------------------------	---------

OGAD - Denominazione	villa Balacco
OGA - ALTRA DENOMINAZIONE	
OGAG - Genere denominazione	originaria
OGAD - Denominazione	villa Baboni
LC - LOCALIZZAZIONE GEOGRAFICO-AMMINISTRATIVA	
PVC - LOCALIZZAZIONE GEOGRAFICO-AMMINISTRATIVA	
PVCS - Stato	ITALIA
PVCR - Regione	Lombardia
PVCP - Provincia	MN
PVCC - Comune	Sermide
PVCL - Località	SERMIDE
PVCI - Indirizzo	via Fratelli Bandiera, 15
CS - LOCALIZZAZIONE CATASTALE	
CTL - Tipo di localizzazione	localizzazione fisica
CTS - LOCALIZZAZIONE CATASTALE	
CTSC - Comune	Sermide
CTSF - Foglio/Data	Fg. 18
GP - GEOREFERENZIAZIONE TRAMITE PUNTO	
GPI - Identificativo punto	2
GPL - Tipo di localizzazione	localizzazione fisica
GPD - DESCRIZIONE DEL PUNTO	
GPD - PUNTO	
GPDPX - Coordinata X	681358.857
GPDPY - Coordinata Y	4985924.146
GPM - Metodo di georeferenziazione	punto approssimato
GPT - Tecnica di georeferenziazione	rilievo da foto aerea con sopralluogo
GPP - Proiezione e Sistema di riferimento	WGS84 UTM32
GPB - BASE DI RIFERIMENTO	
GPBB - Descrizione sintetica	Geoportale Lombardia
GPBT - Data	2013
GPBO - Note	(3897975) (1653266)
AU - DEFINIZIONE CULTURALE	
ATB - AMBITO CULTURALE	
ATBR - Riferimento all'intervento	costruzione
ATBD - Denominazione	Villa privata liberty locale tra XIX e XX secolo
ATBM - Fonte dell'attribuzione	contesto
RE - NOTIZIE STORICHE	
REN - NOTIZIA	

RENr - Riferimento	intero bene
RENS - Notizia sintetica	costruzione
REL - CRONOLOGIA, ESTREMO REMOTO	
RELS - Secolo	XIX
RELF - Frazione di secolo	seconda metà
REV - CRONOLOGIA, ESTREMO RECENTE	
REVS - Secolo	XX
REVF - Frazione di secolo	inizio
RE - NOTIZIE STORICHE	
REN - NOTIZIA	
RENr - Riferimento	torretta
RENS - Notizia sintetica	modifiche
REL - CRONOLOGIA, ESTREMO REMOTO	
RELS - Secolo	XX
RELV - Validità	(?)
REV - CRONOLOGIA, ESTREMO RECENTE	
REVS - Secolo	XX
REVF - Frazione di secolo	prima metà
SI - SPAZI	
SII - SUDDIVISIONE INTERNA	
SIIR - Riferimento	Corpo Principale
SIIO - Tipo di suddivisione orizzontale	livelli continui
SIIN - Numero di piani	2
SII - SUDDIVISIONE INTERNA	
SIIR - Riferimento	torretta
SIIO - Tipo di suddivisione orizzontale	livelli continui
SIIN - Numero di piani	3
IS - IMPIANTO STRUTTURALE	
IST - Configurazione strutturale primaria	edificio compatto formato da due volumi uniti. Il corpo principale a 2 piani di forma rettangolare con 2 loggette d'ingresso con colonne e soprastante terrazzo, è collegato con torretta a 3 piani.
PN - PIANTA	
PNR - Riferimento alla parte	intero bene
PNT - PIANTA	
PNTQ - Riferimento piano o quota	p.t.
PNTS - Schema	compatta
PNTF - Forma	rettangolare
FN - FONDAZIONI	
FNS - STRUTTURE	
FNSC - Tecnica costruttiva	non accertabile
SV - STRUTTURE VERTICALI	

SVC - TECNICA COSTRUTTIVA

SVCT - Tipo di struttura	parete
SVCC - Genere	in muratura
SVCQ - Qualificazione del genere	continua
SVCM - Materiali	laterizio
SVCM - Materiali	intonaco

CP - COPERTURE

CPU - Ubicazione	intero bene
-------------------------	-------------

CPM - MANTO DI COPERTURA

CPMR - Riferimento	intera copertura
CPMT - Tipo	lastre
CPMQ - Qualificazione del tipo	quadrate
CPMM - Materiali	cemento

DE - ELEMENTI DECORATIVI**DEC - ELEMENTI DECORATIVI**

DECU - Ubicazione	tutti i prospetti
DECL - Collocazione	esterna
DECT - Tipo	stucchi
DECQ - Qualificazione del tipo	a motivi geometrici
DECQ - Qualificazione del tipo	a motivi vegetali
DECM - Materiali	stucco
DECM - Materiali	intonaco

CO - CONSERVAZIONE**STC - STATO DI CONSERVAZIONE**

STCR - Riferimento alla parte	intero bene
STCC - Stato di conservazione	discreto

US - UTILIZZAZIONI**USA - USO ATTUALE**

USAR - Riferimento alla parte	intero bene
USAD - Uso	abitazione

USO - USO STORICO

USOR - Riferimento alla parte	intero bene
USOD - Uso	abitazione

TU - CONDIZIONE GIURIDICA E VINCOLI**CDG - CONDIZIONE GIURIDICA**

CDGG - Indicazione generica	proprietà privata
------------------------------------	-------------------

STU - STRUMENTI URBANISTICI**STUT - Strumenti in vigore**

PGT

**STUN - Sintesi normativa
zona**

NAF - Nucleo di antica formazione

DO - FONTI E DOCUMENTI DI RIFERIMENTO**FTA - DOCUMENTAZIONE FOTOGRAFICA****FTAX - Genere**

documentazione allegata

FTAP - Tipo

fotografia digitale (file)

FTAA - Autore

Comini G.

FTAD - Data

2013

FTAN - Codice identificativo

03252934A

FTA - DOCUMENTAZIONE FOTOGRAFICA**FTAX - Genere**

documentazione allegata

FTAP - Tipo

fotografia digitale (file)

FTAA - Autore

Comini G.

FTAD - Data

2013

FTA - DOCUMENTAZIONE FOTOGRAFICA**FTAX - Genere**

documentazione allegata

FTAP - Tipo

fotografia digitale (file)

FTAA - Autore

Comini G.

FTAD - Data

2013

FTA - DOCUMENTAZIONE FOTOGRAFICA**FTAX - Genere**

documentazione allegata

FTAP - Tipo

fotografia digitale

FTAA - Autore

Comini G.

FTAD - Data

2013

FTAF - Formato

JPG

FTA - DOCUMENTAZIONE FOTOGRAFICA**FTAX - Genere**

documentazione esistente

FTAP - Tipo

riproduzione di fotografia da bibliografia

FTAD - Data

1917

FTA - DOCUMENTAZIONE FOTOGRAFICA**FTAX - Genere**

documentazione esistente

FTAP - Tipo

riproduzione di fotografia da bibliografia

FTAD - Data

1950

FTA - DOCUMENTAZIONE FOTOGRAFICA**FTAX - Genere**

documentazione esistente

FTAP - Tipo

riproduzione di fotografia da bibliografia

FTAD - Data

1970

FTA - DOCUMENTAZIONE FOTOGRAFICA**FTAX - Genere**

documentazione esistente

FTAP - Tipo

riproduzione di fotografia da bibliografia

FTAD - Data

tra gli anni 1950 e 1970

FTA - DOCUMENTAZIONE FOTOGRAFICA

FTAX - Genere	documentazione esistente
FTAP - Tipo	riproduzione di fotografia da bibliografia
FTAD - Data	tra anni 1950 e 1970

FTA - DOCUMENTAZIONE FOTOGRAFICA

FTAX - Genere	documentazione esistente
FTAP - Tipo	riproduzione di fotografia da bibliografia
FTAD - Data	tra gli anni 1950-1970

FTA - DOCUMENTAZIONE FOTOGRAFICA

FTAX - Genere	documentazione esistente
FTAP - Tipo	riproduzione di fotografia da bibliografia
FTAD - Data	tra gli anni 1950 - 1970

BIB - BIBLIOGRAFIA

BIBX - Genere	bibliografia specifica
BIBA - Autore	Comune di Sermide
BIBD - Anno di edizione	2012
BIBH - Sigla per citazione	00000013

AD - ACCESSO AI DATI**ADS - SPECIFICHE DI ACCESSO AI DATI**

ADSP - Profilo di accesso	2
ADSM - Motivazione	scheda di bene di proprietà privata

CM - COMPILAZIONE**CMP - COMPILAZIONE**

CMPD - Data	2013
CMPN - Nome	Comini Gianni
FUR - Funzionario responsabile	Mori G.
FUR - Funzionario responsabile	Sala L.