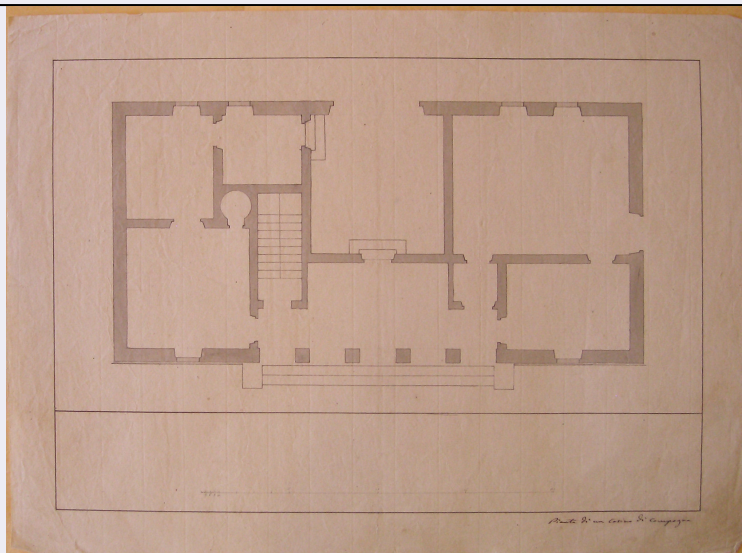


# SCHEDA



## CD - CODICI

TSK - Tipo Scheda	D
LIR - Livello ricerca	I
NCT - CODICE UNIVOCO	
NCTR - Codice regione	03
NCTN - Numero catalogo generale	03239175
ESC - Ente schedatore	S27
ECP - Ente competente	S27

## OG - OGGETTO

### OGT - OGGETTO

OGTD - Definizione	disegno architettonico
OGTV - Identificazione	opera isolata

### SGT - SOGGETTO

SGTI - Identificazione	Progetto architettonico: Villa Zurla Benvenuti a Vajano Cremasco - Pianta del Piano terra della casa del fattore
SGTT - Titolo	Pianta di un casino di campagna

## LC - LOCALIZZAZIONE GEOGRAFICO-AMMINISTRATIVA

### PVC - LOCALIZZAZIONE GEOGRAFICO-AMMINISTRATIVA ATTUALE

PVCS - Stato	ITALIA
PVCR - Regione	Lombardia
PVCP - Provincia	MI
PVCC - Comune	Milano

### LDC - COLLOCAZIONE SPECIFICA

LDCT - Tipologia	castello
LDCN - Denominazione	Castello Sforzesco
LDCU - Denominazione spazio viabilistico	piazza Castello, 1
LDCM - Denominazione raccolta	Civica Raccolta delle Stampe "Achille Bertarelli"

**LDCS - Specifiche**

Archivio Cagnola, cartella 3 - non restaurata

**UB - UBICAZIONE E DATI PATRIMONIALI****INV - INVENTARIO DI MUSEO O SOPRINTENDENZA****INVN - Numero**

2804

**INVD - Data**

1937 - 1942

**LA - ALTRE LOCALIZZAZIONI GEOGRAFICO-AMMINISTRATIVE****TCL - Tipo di localizzazione**

luogo di provenienza

**PRV - LOCALIZZAZIONE GEOGRAFICO-AMMINISTRATIVA****PRVS - Stato**

ITALIA

**PRVR - Regione**

Lombardia

**PRVP - Provincia**

CO

**PRVC - Comune**

Inverigo

**PRC - COLLOCAZIONE SPECIFICA****PRCT - Tipologia**

villa

**PRCD - Denominazione**

villa "La Rotonda"

**PRCM - Denominazione  
raccolta**

collezione privata Cagnola

**PRD - DATA****PRDI - Data ingresso**

sec. XIX prima metà

**LA - ALTRE LOCALIZZAZIONI GEOGRAFICO-AMMINISTRATIVE****TCL - Tipo di localizzazione**

luogo di deposito

**PRV - LOCALIZZAZIONE GEOGRAFICO-AMMINISTRATIVA****PRVS - Stato**

ITALIA

**PRVR - Regione**

Lombardia

**PRVP - Provincia**

MI

**PRVC - Comune**

Milano

**PRC - COLLOCAZIONE SPECIFICA****PRCT - Tipologia**

palazzo

**PRCQ - Qualificazione**

statale

**PRCD - Denominazione**

Pinacoteca di Brera

**PRCC - Complesso  
monumentale di  
appartenenza**

Palazzo di Brera

**PRCU - Denominazione  
spazio viabilistico**

via Brera, 28

**PRCM - Denominazione  
raccolta**

Pinacoteca di Brera Archivio Cagnola

**PRD - DATA****PRDI - Data ingresso**

1928 post

**PRDU - Data uscita**

1962

**DT - CRONOLOGIA****DTZ - CRONOLOGIA GENERICA****DTZG - Secolo**

sec. XIX

**DTS - CRONOLOGIA SPECIFICA**

<b>DTSI - Da</b>	1800
<b>DTSV - Validita'</b>	post
<b>DTSF - A</b>	1802
<b>DTSL - Validita'</b>	ante
<b>DTM - Motivazione cronologica</b>	bibliografia
<b>AU - DEFINIZIONE CULTURALE</b>	
<b>AUT - AUTORE</b>	
<b>AUTS - Riferimento all'autore</b>	attribuito
<b>AUTM - Motivazione dell'attribuzione</b>	bibliografia
<b>NCUN - Codice univoco ICCD</b>	00002410
<b>AUTN - Nome scelto</b>	Cagnola Luigi
<b>AUTA - Dati anagrafici</b>	1764/ 1833
<b>AUTH - Sigla per citazione</b>	00003326
<b>MT - DATI TECNICI</b>	
<b>MTC - Materia e tecnica</b>	carta/ matita
<b>MTC - Materia e tecnica</b>	carta/ inchiostro di china
<b>MTC - Materia e tecnica</b>	carta/ acquerellatura
<b>MIS - MISURE</b>	
<b>MISU - Unita'</b>	mm
<b>MISA - Altezza</b>	0350
<b>MISL - Larghezza</b>	0470
<b>MIST - Validita'</b>	ca
<b>CO - CONSERVAZIONE</b>	
<b>STC - STATO DI CONSERVAZIONE</b>	
<b>STCC - Stato di conservazione</b>	buono
<b>DA - DATI ANALITICI</b>	
<b>DES - DESCRIZIONE</b>	
<b>DESO - Indicazioni sull'oggetto</b>	Pianta del p.t. della csa del fattore disegnata a china, china acquerellata e matita su carta.
<b>DESI - Codifica Iconclass</b>	NR (recupero pregresso)
<b>DESS - Indicazioni sul soggetto</b>	NR (recupero pregresso)
<b>ISR - ISCRIZIONI</b>	
<b>ISRC - Classe di appartenenza</b>	di titolazione
<b>ISRL - Lingua</b>	italiano
<b>ISRS - Tecnica di scrittura</b>	a inchiostro
<b>ISRT - Tipo di caratteri</b>	corsivo
<b>ISRP - Posizione</b>	in basso a destra

**ISRI - Trascrizione**

PIANTA DI UN CASINO DI CAMPAGNA

**TU - CONDIZIONE GIURIDICA E VINCOLI****ACQ - ACQUISIZIONE****ACQT - Tipo acquisizione**

acquisto

**ACQN - Nome**

Eredi famiglia Cagnola

**ACQD - Data acquisizione**

1928 post

**CDG - CONDIZIONE GIURIDICA****CDGG - Indicazione generica**

proprietà Stato

**CDGS - Indicazione specifica**

Pinacoteca di Brera

**CDGI - Indirizzo**

via Brera, 28 - 20121 Milano (MI)

**NVC - PROVVEDIMENTI DI TUTELA****NVCT - Tipo provvedimento**

notificazione (L. n. 364/1909)

**NVCE - Estremi provvedimento**

NR (recupero pregresso)

**NVCD - Data notificazione**

1928/11/10

**ALN - MUTAMENTI TITOLARITA'/POSSESSO/DETENZIONE****ALNT - Tipo evento**

deposito

**ALND - Data evento**

1962

**ALNN - Note**

deposito al Comune di Milano Civica Raccolta Bertarelli

**DO - FONTI E DOCUMENTI DI RIFERIMENTO****FTA - DOCUMENTAZIONE FOTOGRAFICA****FTAX - Genere**

documentazione allegata

**FTAP - Tipo**

fotografia digitale (file)

**FTAA - Autore**

Paruta R.

**FTAD - Data**

2007

**FTAN - Codice identificativo**

SBAS MI - Cagnola 2804r

**FNT - FONTI E DOCUMENTI****FNTP - Tipo**

registro inventariale

**FNTA - Autore**

Mezzanotte P.

**FNTT - Denominazione**

Archivio della Rotonda

**FNTD - Data**

1937-1942

**FNTF - Foglio/Carta**

p. 18

**FNTN - Nome archivio**

SBSAE-MI

**FNTS - Posizione**

cartella 13/37

**FNTI - Codice identificativo**

SBAS MI FNT001

**BIB - BIBLIOGRAFIA****BIBX - Genere**

bibliografia specifica

**BIBA - Autore**

Paruta R.

**BIBD - Anno di edizione**

2006-2007

**BIBH - Sigla per citazione**

00004149

**BIBN - V., pp., nn.**

p. 50

**AD - ACCESSO AI DATI****ADS - SPECIFICHE DI ACCESSO AI DATI****ADSP - Profilo di accesso** 2**ADSM - Motivazione** scheda di bene non adeguatamente sorvegliabile**CM - COMPILAZIONE****CMP - COMPILAZIONE****CMPD - Data** 2013**CMPN - Nome** Knapp, Blanka**RSR - Referente scientifico** Bentivoglio, Raffaella**FUR - Funzionario responsabile** Bentivoglio, Raffaella