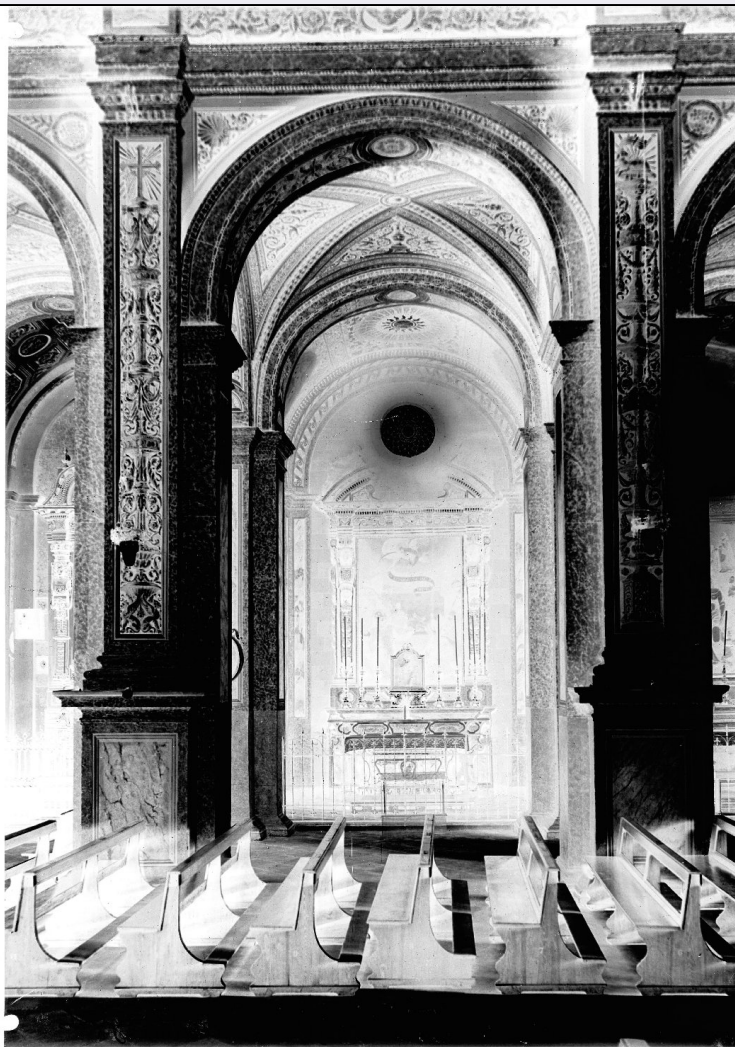


SCHEDA



CD - CODICI

TSK - Tipo Scheda	F
LIR - Livello ricerca	I
NCT - CODICE UNIVOCO	
NCTR - Codice regione	03
NCTN - Numero catalogo generale	03253357
ESC - Ente schedatore	S74
ECP - Ente competente	S74

OG - OGGETTO

OGT - OGGETTO

OGTD - Definizione dell'oggetto	negativo
OGTB - Natura biblioteconomica dell'oggetto	m

QNT - QUANTITA'

QNTN - Numero oggetti /elementi	1
---------------------------------	---

SG - SOGGETTO

SGT - SOGGETTO**SGTI - Identificazione**

Lombardia - Mantova <provincia> - Bozzolo - Chiesa di S. Pietro Apostolo

SGTI - Identificazione

Architettura religiosa - Chiese - Interni - Elementi architettonici - Navate - Cappelle

SGTD - Indicazioni sul soggetto

Bozzolo (MN) - Chiesa parrocchiale di S. Pietro Apostolo - Veduta interna - Ripresa prospettica di una cappella laterale

SGL - TITOLO**SGLT - Titolo proprio**

Bozzolo

SGLS - Specifiche del titolo

manoscritto a matita sul lato emulsione

LC - LOCALIZZAZIONE GEOGRAFICO-AMMINISTRATIVA**PVC - LOCALIZZAZIONE GEOGRAFICO-AMMINISTRATIVA ATTUALE****PVCS - Stato**

ITALIA

PVCR - Regione

Lombardia

PVCP - Provincia

BS

PVCC - Comune

Brescia

LDC - COLLOCAZIONE SPECIFICA**LDCT - Tipologia**

palazzo

LDCN - Denominazione attuale

Palazzo Porro Schiaffinati, ex Chizzola

LDCU - Indirizzo

via Gezio Calini, 26

LDCM - Denominazione raccolta

Archivio fotografico SBAP BS

UB - UBICAZIONE E DATI PATRIMONIALI**UBF - UBICAZIONE FOTO****UBFP - Fondo**

Fondo Lastre

INV - INVENTARIO**INVN - Numero inventario generale**

2193

INVD - Data inventariazione

1920-1977

LA - ALTRE LOCALIZZAZIONI GEOGRAFICO-AMMINISTRATIVE**TCL - Tipo di localizzazione**

luogo di provenienza

PRV - LOCALIZZAZIONE GEOGRAFICO-AMMINISTRATIVA**PRVS - Stato**

ITALIA

PRVR - Regione

Veneto

PRVP - Provincia

VR

PRVC - Comune

Verona

PRC - COLLOCAZIONE SPECIFICA**PRCT - Tipologia architettonica**

palazzo

PRCD - Denominazione

Palazzo Orti Manara

PRCM - Denominazione raccolta

Archivio fotografico SBAP VR

PRD - DATA

PRDU - Data uscita	1967
--------------------	------

LA - ALTRE LOCALIZZAZIONI GEOGRAFICO-AMMINISTRATIVE

TCL - Tipo di localizzazione	collocazione successiva
------------------------------	-------------------------

PRV - LOCALIZZAZIONE GEOGRAFICO-AMMINISTRATIVA

PRVS - Stato	ITALIA
--------------	--------

PRVR - Regione	Veneto
----------------	--------

PRVP - Provincia	VR
------------------	----

PRVC - Comune	Verona
---------------	--------

PRC - COLLOCAZIONE SPECIFICA

PRCT - Tipologia architettonica	convento
---------------------------------	----------

PRCC - Complesso monumentale di appartenenza	ex convento di San Fermo Maggiore
----------------------------------------------	-----------------------------------

PRCM - Denominazione raccolta	Archivio fotografico SBAP VR
-------------------------------	------------------------------

PRD - DATA

PRDI - Data ingresso	1967
----------------------	------

PRDU - Data uscita	1977
--------------------	------

LR - LUOGO E DATA DELLA RIPRESA

LRC - LOCALIZZAZIONE

LRCS - Stato	ITALIA
--------------	--------

LRCR - Regione	Lombardia
----------------	-----------

LRCP - Provincia	MN
------------------	----

LRCC - Comune	Bozzolo
---------------	---------

LRCL - Località	BOZZOLO
-----------------	---------

LRD - Data	1930 post
------------	-----------

DT - CRONOLOGIA

DTZ - CRONOLOGIA GENERICA

DTZG - Secolo	XX
---------------	----

DTS - CRONOLOGIA SPECIFICA

DTSI - Da	1930
-----------	------

DTSV - Validità	post
-----------------	------

DTSF - A	1950
----------	------

DTSL - Validità	ante
-----------------	------

DTM - MOTIVAZIONE CRONOLOGIA

DTMM - Motivazione	analisi tecnico-formale
--------------------	-------------------------

DTM - MOTIVAZIONE CRONOLOGIA

DTMM - Motivazione	contesto
--------------------	----------

AU - DEFINIZIONE CULTURALE

AUF - AUTORE DELLA FOTOGRAFIA

AUFN - Nome scelto (persona singola)	anonimo
--------------------------------------	---------

AUFA - Dati anagrafici	
------------------------	--

/estremi cronologici	attivo prima metà sec. XX
AUFR - Riferimento all'intervento	fotografo principale
MT - DATI TECNICI	
MTX - Indicazione di colore	BN
MTC - Materia e tecnica	gelatina bromuro d'argento/ vetro
MIS - MISURE	
MISO - Tipo misure	N.R.
MISU - Unità di misura	mm
FRM - Formato	18 x 24
CO - CONSERVAZIONE	
STC - STATO DI CONSERVAZIONE	
STCC - Stato di conservazione	buono
STCS - Indicazioni specifiche	lieve specchio d'argento ai bordi/ graffi
RS - RESTAURI	
RST - RESTAURI	
RSTD - Data	2010
RSTS - Situazione	completato
RSTE - Ente responsabile	SBAP BS
RSTN - Nome dell'operatore	La Fototeca
DA - DATI ANALITICI	
ISR - ISCRIZIONI	
ISRC - Classe di appartenenza	documentaria
ISRS - Tecnica di scrittura	a matita
ISRP - Posizione	angolo inferiore destro, lato emulsione
ISRI - Trascrizione	Bozzolo
ISR - ISCRIZIONI	
ISRC - Classe di appartenenza	documentaria
ISRS - Tecnica di scrittura	a inchiostro
ISRP - Posizione	margine inferiore, al centro, lato emulsione
ISRI - Trascrizione	2193
NSC - Notizie storico-critiche	L'immagine offre una veduta di una cappella laterale della parrocchiale di S.Pietro a Bozzolo. L'impianto è a tre navate con cinque cappelle per lato. L'area absidale fu affrescata dal pittore veronese Gaetano Miolato fra il 1926 e il 1930. Nell'archivio cartaceo della Soprintendenza bresciana è documentato il progetto della nuova decorazione della chiesa (maggio 1926). La ripresa fa parte di una serie di immagini senz'altro successive ai lavori e si colloca quindi dopo il 1930 ma entro la prima metà del XX secolo.
TU - CONDIZIONE GIURIDICA E VINCOLI	
ACQ - ACQUISIZIONE	
ACQT - Tipo acquisizione	trasferimento

ACQN - Nome	SBAP VR
ACQD - Data acquisizione	1977
ACQL - Luogo acquisizione	BS/ Brescia
CDG - CONDIZIONE GIURIDICA	
CDGG - Indicazione generica	proprietà Stato
CDGS - Indicazione specifica	Ministero per i Beni e le Attività Culturali SBAP BS
CDGI - Indirizzo	via Gezio Calini, 26
DO - FONTI E DOCUMENTI DI RIFERIMENTO	
FTA - DOCUMENTAZIONE FOTOGRAFICA	
FTAX - Genere	documentazione allegata
FTAP - Tipo	fotografia digitale (file)
FTAN - Codice identificativo	0002193N
FTAF - Formato	jpg
FTA - DOCUMENTAZIONE FOTOGRAFICA	
FTAX - Genere	documentazione allegata
FTAP - Tipo	fotografia digitale (file)
FTAN - Codice identificativo	00002193
FTAT - Note	scansione in positivo
FTAF - Formato	jpg
AD - ACCESSO AI DATI	
ADS - SPECIFICHE DI ACCESSO AI DATI	
ADSP - Profilo di accesso	1
ADSM - Motivazione	scheda contenente dati liberamente accessibili
CM - COMPILAZIONE	
CMP - COMPILAZIONE	
CMPD - Data	2013
CMPN - Nome	Frisoni C.
FUR - Funzionario responsabile	Sala L.
FUR - Funzionario responsabile	Mori M.
AN - ANNOTAZIONI	
OSS - Osservazioni	Fonte d'archivio: Soprintendenza per i Beni Architettonici e Paesaggistici per le province di Brescia, Cremona e Mantova/ Archivio Monumenti - Bozzolo