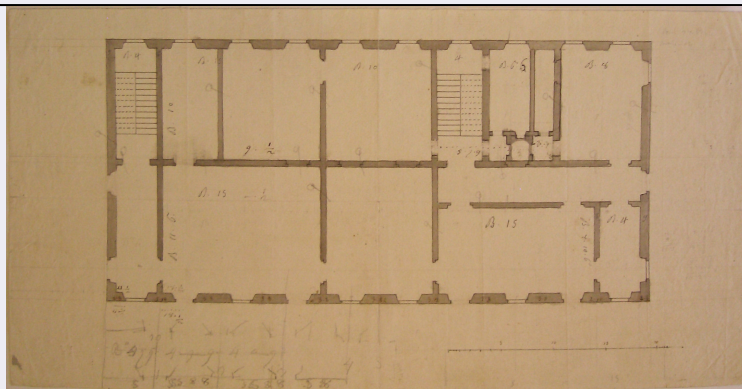


SCHEDA



CD - CODICI

TSK - Tipo Scheda	D
LIR - Livello ricerca	I
NCT - CODICE UNIVOCO	
NCTR - Codice regione	03
NCTN - Numero catalogo generale	03238605
ESC - Ente schedatore	S27
ECP - Ente competente	S27

OG - OGGETTO

OGT - OGGETTO

OGTD - Definizione disegno architettonico

SGT - SOGGETTO

SGTI - Identificazione Progetto architettonico: Villa Zurla Benvenuti a Vajano Cremasco. Rilievo del piano superiore esistente (?)

LC - LOCALIZZAZIONE GEOGRAFICO-AMMINISTRATIVA

PVC - LOCALIZZAZIONE GEOGRAFICO-AMMINISTRATIVA ATTUALE

PVCS - Stato	ITALIA
PVCR - Regione	Lombardia
PVCP - Provincia	MI
PVCC - Comune	Milano

LDC - COLLOCAZIONE SPECIFICA

LDCT - Tipologia	castello
LDCN - Denominazione	Castello Sforzesco
LDCU - Denominazione spazio viabilistico	piazza Castello, 1
LDCM - Denominazione raccolta	Civica Raccolta delle Stampe "Achille Bertarelli"
LDCS - Specifiche	Archivio Cagnola, cartella 37

UB - UBICAZIONE E DATI PATRIMONIALI

INV - INVENTARIO DI MUSEO O SOPRINTENDENZA

INVN - Numero	3906
INVD - Data	1937-1942

LA - ALTRE LOCALIZZAZIONI GEOGRAFICO-AMMINISTRATIVE

TCL - Tipo di localizzazione	luogo di provenienza
-------------------------------------	----------------------

PRV - LOCALIZZAZIONE GEOGRAFICO-AMMINISTRATIVA

PRVS - Stato	ITALIA
---------------------	--------

PRVR - Regione	Lombardia
-----------------------	-----------

PRVP - Provincia	CO
-------------------------	----

PRVC - Comune	Inverigo
----------------------	----------

PRC - COLLOCAZIONE SPECIFICA

PRCT - Tipologia	villa
-------------------------	-------

PRCD - Denominazione	villa "La Rotonda"
-----------------------------	--------------------

PRCU - Denominazione spazio viabilistico	via privata D'Adda, 2
---	-----------------------

PRCM - Denominazione raccolta	collezione privata Cagnola
--------------------------------------	----------------------------

PRD - DATA

PRDI - Data ingresso	sec. XIX prima metà
-----------------------------	---------------------

LA - ALTRE LOCALIZZAZIONI GEOGRAFICO-AMMINISTRATIVE

TCL - Tipo di localizzazione	luogo di deposito
-------------------------------------	-------------------

PRV - LOCALIZZAZIONE GEOGRAFICO-AMMINISTRATIVA

PRVS - Stato	ITALIA
---------------------	--------

PRVR - Regione	Lombardia
-----------------------	-----------

PRVP - Provincia	MI
-------------------------	----

PRVC - Comune	Milano
----------------------	--------

PRC - COLLOCAZIONE SPECIFICA

PRCT - Tipologia	palazzo
-------------------------	---------

PRCQ - Qualificazione	statale
------------------------------	---------

PRCD - Denominazione	Pinacoteca di Brera
-----------------------------	---------------------

PRCC - Complesso monumentale di appartenenza	Palazzo di Brera
---	------------------

PRCU - Denominazione spazio viabilistico	via Brera, 28
---	---------------

PRCM - Denominazione raccolta	Pinacoteca di Brera Archivio Cagnola
--------------------------------------	--------------------------------------

PRD - DATA

PRDI - Data ingresso	1928 post
-----------------------------	-----------

PRDU - Data uscita	1962
---------------------------	------

DT - CRONOLOGIA**DTZ - CRONOLOGIA GENERICA**

DTZG - Secolo	sec. XIX
----------------------	----------

DTS - CRONOLOGIA SPECIFICA

DTSI - Da	1800
------------------	------

DTSF - A	1802
-----------------	------

DTM - Motivazione cronologia	bibliografia
-------------------------------------	--------------

AU - DEFINIZIONE CULTURALE**AUT - AUTORE**

AUTM - Motivazione dell'attribuzione	bibliografia
---	--------------

NCUN - Codice univoco ICCD	00002410
-----------------------------------	----------

AUTN - Nome scelto	Cagnola Luigi
---------------------------	---------------

AUTA - Dati anagrafici	1764/ 1833
-------------------------------	------------

AUTH - Sigla per citazione	00003326
-----------------------------------	----------

MT - DATI TECNICI

MTC - Materia e tecnica	carta vergata/ penna/ inchiostro di china/ matita/ acquerellatura
--------------------------------	---

MIS - MISURE

MISU - Unita'	mm
----------------------	----

MISA - Altezza	448
-----------------------	-----

MISL - Larghezza	580
-------------------------	-----

MIST - Validita'	ca
-------------------------	----

CO - CONSERVAZIONE**STC - STATO DI CONSERVAZIONE**

STCC - Stato di conservazione	buono
--------------------------------------	-------

STCS - Indicazioni specifiche	Segno di piegatura verticale nel mezzo.
--------------------------------------	---

DA - DATI ANALITICI**DES - DESCRIZIONE**

DESO - Indicazioni sull'oggetto	Disegno a inchiostro di china acquarellata e matita su carta vergata.
--	---

DESI - Codifica Iconclass	NR (recupero pregresso)
----------------------------------	-------------------------

DESS - Indicazioni sul soggetto	Architettura: Villa Zurla Benvenuti a Vajano Cremasco. Rilievo del piano superiore esistente (?).
--	---

ISR - ISCRIZIONI

ISRC - Classe di appartenenza	documentaria
--------------------------------------	--------------

ISRS - Tecnica di scrittura	a penna
------------------------------------	---------

ISRP - Posizione	recto, in basso
-------------------------	-----------------

ISRI - Trascrizione	Piano Superiore
----------------------------	-----------------

STM - STEMMI, EMBLEMI, MARCHI

STMC - Classe di appartenenza	timbro
--------------------------------------	--------

STMQ - Qualificazione	di collezione
------------------------------	---------------

STMI - Identificazione	Pinacoteca di Brera
-------------------------------	---------------------

STMP - Posizione	verso, in basso a sinistra
-------------------------	----------------------------

STMD - Descrizione	Timbro tondo con l'iscrizione: PINACOTECA DI BRERA - MILANO.
---------------------------	--

Nell'inventario Mezzanotte, il disegno è definito come "Piano superiore, pianta di incerto significato, disegno del primo settecento, a due colori". Anche nel contributo di C. Alberici (1963), il disegno non

NSC - Notizie storico-critiche	compare nella sezione dedicata a Villa Zurla. L'ipotesi dell'appartenenza del disegno a questo progetto è avanzata da R. Paruta (2006-2007).
---------------------------------------	--

TU - CONDIZIONE GIURIDICA E VINCOLI

ACQ - ACQUISIZIONE

ACQT - Tipo acquisizione	acquisto
ACQN - Nome	Eredi famiglia Cagnola
ACQD - Data acquisizione	1928 post

CDG - CONDIZIONE GIURIDICA

CDGG - Indicazione generica	proprietà Stato
CDGS - Indicazione specifica	Pinacoteca di Brera
CDGI - Indirizzo	via Brera, 28 - 20121 Milano (MI)

NVC - PROVVEDIMENTI DI TUTELA

NVCT - Tipo provvedimento	notificazione (L. n. 364/1909)
NVCE - Estremi provvedimento	NR (recupero pregresso)
NVCD - Data notificazione	1928/11/10

ALN - MUTAMENTI TITOLARITA'/POSSESSO/DETENZIONE

ALNT - Tipo evento	deposito
ALND - Data evento	1962
ALNN - Note	deposito al Comune di Milano Civica Raccolta Bertarelli

DO - FONTI E DOCUMENTI DI RIFERIMENTO

FTA - DOCUMENTAZIONE FOTOGRAFICA

FTAX - Genere	documentazione allegata
FTAP - Tipo	fotografia digitale (file)
FTAA - Autore	Paruta R.
FTAD - Data	2006-2007
FTAN - Codice identificativo	SBAS MI - Cagnola 3906r.

FNT - FONTI E DOCUMENTI

FNTP - Tipo	registro inventariale
FNTA - Autore	Mezzanotte P.
FNTT - Denominazione	Archivio della Rotonda
FNTD - Data	1937/1942
FNTF - Foglio/Carta	67 n. 71
FNTN - Nome archivio	Archivio Soprintendenza di Brera
FNTS - Posizione	cartella 1
FNTI - Codice identificativo	Inv.Mezzanotte-1

BIB - BIBLIOGRAFIA

BIBX - Genere	bibliografia specifica
BIBA - Autore	Paruta R.
BIBD - Anno di edizione	2006-2007
BIBH - Sigla per citazione	00004149

BIBN - V., pp., nn.	p. 49; 50, IV.8
BIB - BIBLIOGRAFIA	
BIBX - Genere	bibliografia di confronto
BIBA - Autore	Alberici C.
BIBD - Anno di edizione	1963
BIBH - Sigla per citazione	00003380
BIBN - V., pp., nn.	p. 144
AD - ACCESSO AI DATI	
ADS - SPECIFICHE DI ACCESSO AI DATI	
ADSP - Profilo di accesso	2
ADSM - Motivazione	scheda di bene non adeguatamente sorvegliabile
CM - COMPILAZIONE	
CMP - COMPILAZIONE	
CMPD - Data	2013
CMPN - Nome	Curti, Elisa
RSR - Referente scientifico	Bentivoglio, Raffaella
FUR - Funzionario responsabile	Bentivoglio, Raffaella