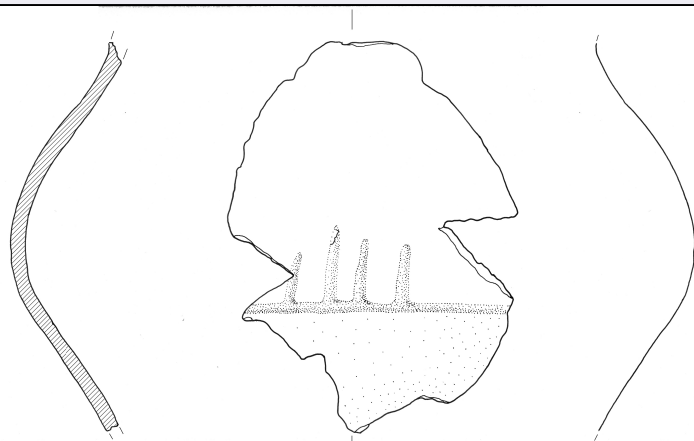


# SCHEDA



## CD - CODICI

TSK - Tipo Scheda RA

LIR - Livello ricerca I

### NCT - CODICE UNIVOCO

NCTR - Codice regione 03

NCTN - Numero catalogo generale 03234981

ESC - Ente schedatore S25

ECP - Ente competente S25

## OG - OGGETTO

### OGT - OGGETTO

OGTD - Definizione vaso

OGTT - Tipologia a corpo biconico

CLS - Categoria - classe e produzione STRUMENTI, UTENSILI E OGGETTI D'USO/CONTENITORI E RECIPIENTI/CERAMICA

## LC - LOCALIZZAZIONE GEOGRAFICO-AMMINISTRATIVA

### PVC - LOCALIZZAZIONE GEOGRAFICO-AMMINISTRATIVA ATTUALE

PVCS - Stato ITALIA

PVCR - Regione Lombardia

PVCP - Provincia BS

PVCC - Comune Polpenazze del Garda

PVCE - Località estera Via Lucone

## LA - ALTRE LOCALIZZAZIONI GEOGRAFICO-AMMINISTRATIVE

TCL - Tipo di localizzazione luogo di reperimento

## UB - DATI PATRIMONIALI

### INV - INVENTARIO DI MUSEO O SOPRINTENDENZA

INVN - Numero 2013.27.01

INVD - Data 2013

## GP - GEOREFERENZIAZIONE TRAMITE PUNTO

GPI - Identificativo Punto 2

GPL - Tipo di localizzazione localizzazione fisica

**GPD - DESCRIZIONE DEL PUNTO****GPDP - PUNTO****GPDPX - Coordinata X** 10.494389736**GPDPY - Coordinata Y** 45.548062404**GPM - Metodo di georeferenziazione** punto approssimato**GPT - Tecnica di georeferenziazione** rilievo da cartografia con sopralluogo**GPP - Proiezione e Sistema di riferimento** WGS84**GPB - BASE DI RIFERIMENTO****GPBB - Descrizione sintetica** ICCD1004350\_CB.IGM25**GPBT - Data** 17-1-2014**GPBO - Note** (1019512) -IGM 25000- ([http://wms.pcn.minambiente.it/ogc?map=/ms\\_ogc/WMS\\_v1.3/raster/IGM\\_25000.map](http://wms.pcn.minambiente.it/ogc?map=/ms_ogc/WMS_v1.3/raster/IGM_25000.map)) -CB.IGM25000**RE - MODALITA' DI REPERIMENTO****RCG - RICOGNIZIONI****RCGA - Responsabile scientifico** Grandnetti Machiori, Isa**RCGA - Responsabile scientifico** Simoni, Piero**RCGA - Responsabile scientifico** Bocchio, Gabriele**RCGD - Data** 2013**DSC - DATI DI SCAVO****SCAN - Denominazione dello scavo** Scavo al Lucone D, LUD13**DSCF - Ente responsabile** Museo Archeologico della Valle Sabbia - Comune di Gavardo**DSCA - Responsabile scientifico** Baioni, Marco**DSCT - Motivo** ricerca scientifica**DSCM - Metodo** scavo stratigrafico**DSCD - Data** 2013/08/21**DSCU - Unità Stratigrafica** US 334**DT - CRONOLOGIA****DTZ - CRONOLOGIA GENERICA****DTZG - Fascia cronologica di riferimento** Eta' antica del bronzo**DTZS - Frazione cronologica** inizio/ metà**DTM - Motivazione cronologia** contesto**AU - DEFINIZIONE CULTURALE****ATB - AMBITO CULTURALE****ATBD - Denominazione** Cultura di Polada**ATBM - Motivazione**

dell'attribuzione	contesto
<b>MT - DATI TECNICI</b>	
MTC - Materia e tecnica	argilla/ a mano
<b>MIS - MISURE</b>	
MISU - Unità	cm
MISA - Altezza	19,3
MIST - Validità	ca
<b>DA - DATI ANALITICI</b>	
<b>DES - DESCRIZIONE</b>	
DESO - Indicazioni sull'oggetto	Profilo biconio; in corrispondenza del diametro massimo motivo decorativo a cordoni plastici. Colore: bruno.
<b>CO - CONSERVAZIONE</b>	
<b>STC - STATO DI CONSERVAZIONE</b>	
STCC - Stato di conservazione	frammentario
<b>TU - CONDIZIONE GIURIDICA E VINCOLI</b>	
<b>ACQ - ACQUISIZIONE</b>	
ACQT - Tipo acquisizione	scavo
ACQD - Data acquisizione	2013/08/21
<b>CDG - CONDIZIONE GIURIDICA</b>	
CDGG - Indicazione generica	proprietà Stato
<b>DO - FONTI E DOCUMENTI DI RIFERIMENTO</b>	
<b>FTA - DOCUMENTAZIONE FOTOGRAFICA</b>	
FTAX - Genere	documentazione allegata
FTAP - Tipo	NR (recupero pregresso)
FTAA - Autore	Mangani,Claudia
FTAD - Data	2013
FTAN - Codice identificativo	2013.27.01
<b>AD - ACCESSO AI DATI</b>	
<b>ADS - SPECIFICHE DI ACCESSO AI DATI</b>	
ADSP - Profilo di accesso	1
ADSM - Motivazione	scheda contenente dati liberamente accessibili
<b>CM - COMPILAZIONE</b>	
<b>CMP - COMPILAZIONE</b>	
CMPD - Data	2013
CMPN - Nome	Mangani, Claudia
FUR - Funzionario responsabile	Ruggiero, Maria Giuseppina