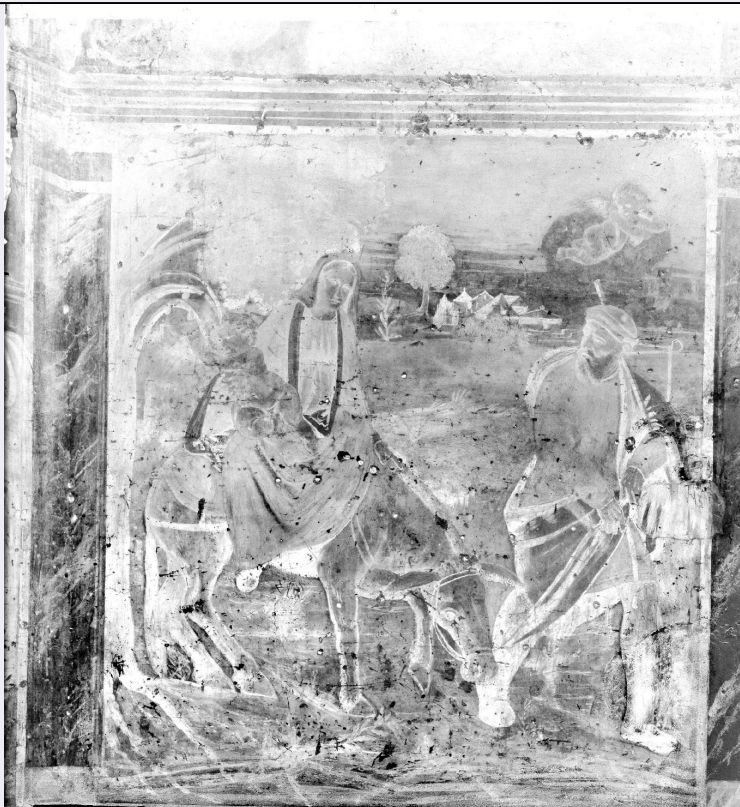


SCHEDA



CD - CODICI

TSK - Tipo Scheda	F
LIR - Livello ricerca	I
NCT - CODICE UNIVOCO	
NCTR - Codice regione	03
NCTN - Numero catalogo generale	03253408
ESC - Ente schedatore	S74
ECP - Ente competente	S74

RV - RELAZIONI

RSE - RELAZIONI DIRETTE

RSER - Tipo relazione	luogo di collocazione/localizzazione
RSET - Tipo scheda	OA
RSEC - Codice bene	0300038434

OG - OGGETTO

OGT - OGGETTO

OGTD - Definizione dell'oggetto	negativo
OGTB - Natura biblioteconomica dell'oggetto	m

QNT - QUANTITA'

QNTN - Numero oggetti /elementi	1
---------------------------------	---

SG - SOGGETTO

SGT - SOGGETTO

SGTI - Identificazione	Lombardia - Mantova <provincia> - Castel Goffredo - Chiesa di S. Erasmo <già Chiesa di S. Maria del Consorzio>
SGTI - Identificazione	Architettura religiosa - Chiese - Interni - Pittura - Affreschi - Iconografia cristiana <Fuga in Egitto>
SGTI - Identificazione	Patrimonio artistico - Restauri - Distacchi
SGTD - Indicazioni sul soggetto	Castel Goffredo (MN) - Chiesa di S. Maria del Consorzio (ora Chiesa prepositurale di Sant'Erasmo - Cappella del Battistero) - ambito lombardo sec. XV - affresco - Fuga in Egitto - prima del distacco

SGL - TITOLO

SGLA - Titolo attribuito	Castelgoffredo - affresco
SGLS - Specifiche del titolo	da inventario manoscritto

LC - LOCALIZZAZIONE GEOGRAFICO-AMMINISTRATIVA**PVC - LOCALIZZAZIONE GEOGRAFICO-AMMINISTRATIVA ATTUALE**

PVCS - Stato	ITALIA
PVCR - Regione	Lombardia
PVCP - Provincia	BS
PVCC - Comune	Brescia

LDC - COLLOCAZIONE SPECIFICA

LDCT - Tipologia	palazzo
LDCN - Denominazione attuale	Palazzo Porro Schiaffinati, ex Chizzola
LDCU - Indirizzo	via Gezio Calini, 26
LDCM - Denominazione raccolta	Archivio fotografico SBAP BS

UB - UBICAZIONE E DATI PATRIMONIALI**UBF - UBICAZIONE FOTO**

UBFP - Fondo	Fondo Lastre
---------------------	--------------

INV - INVENTARIO

INVN - Numero inventario generale	2415
INVD - Data inventariazione	1920-1977

LA - ALTRE LOCALIZZAZIONI GEOGRAFICO-AMMINISTRATIVE

TCL - Tipo di localizzazione	luogo di provenienza
-------------------------------------	----------------------

PRV - LOCALIZZAZIONE GEOGRAFICO-AMMINISTRATIVA

PRVS - Stato	ITALIA
PRVR - Regione	Veneto
PRVP - Provincia	VR
PRVC - Comune	Verona

PRC - COLLOCAZIONE SPECIFICA

PRCT - Tipologia architettonica	palazzo
PRCD - Denominazione	Palazzo Orti Manara
PRCM - Denominazione raccolta	Archivio fotografico SBAP VR

PRD - DATA

PRDU - Data uscita	1967
--------------------	------

LA - ALTRE LOCALIZZAZIONI GEOGRAFICO-AMMINISTRATIVE

TCL - Tipo di localizzazione	collocazione successiva
------------------------------	-------------------------

PRV - LOCALIZZAZIONE GEOGRAFICO-AMMINISTRATIVA

PRVS - Stato	ITALIA
--------------	--------

PRVR - Regione	Veneto
----------------	--------

PRVP - Provincia	VR
------------------	----

PRVC - Comune	Verona
---------------	--------

PRC - COLLOCAZIONE SPECIFICA

PRCT - Tipologia architettonica	convento
---------------------------------	----------

PRCC - Complesso monumentale di appartenenza	ex convento di San Fermo Maggiore
--	-----------------------------------

PRCM - Denominazione raccolta	Archivio fotografico SBAP VR
-------------------------------	------------------------------

PRD - DATA

PRDI - Data ingresso	1967
----------------------	------

PRDU - Data uscita	1977
--------------------	------

LR - LUOGO E DATA DELLA RIPRESA**LRC - LOCALIZZAZIONE**

LRCS - Stato	ITALIA
--------------	--------

LRCR - Regione	Lombardia
----------------	-----------

LRCP - Provincia	MN
------------------	----

LRCC - Comune	Castel Goffredo
---------------	-----------------

LRCL - Località	CASTEL GOFFREDO
-----------------	-----------------

LRD - Data	1941 ca
------------	---------

DT - CRONOLOGIA**DTZ - CRONOLOGIA GENERICA**

DTZG - Secolo	XX
---------------	----

DTS - CRONOLOGIA SPECIFICA

DTSI - Da	1941
-----------	------

DTSV - Validità	ca
-----------------	----

DTSF - A	1941
----------	------

DTSL - Validità	ca
-----------------	----

DTM - MOTIVAZIONE CRONOLOGIA

DTMM - Motivazione	data
--------------------	------

DTMS - Specifiche	riportata sull'inventario manoscritto
-------------------	---------------------------------------

AU - DEFINIZIONE CULTURALE**AUF - AUTORE DELLA FOTOGRAFIA**

AUFN - Nome scelto (persona singola)	anonimo
--------------------------------------	---------

AUFA - Dati anagrafici	
------------------------	--

/estremi cronologici	attivo prima metà sec. XX
AUFR - Riferimento all'intervento	fotografo principale
MT - DATI TECNICI	
MTX - Indicazione di colore	BN
MTC - Materia e tecnica	gelatina bromuro d'argento/ vetro
MIS - MISURE	
MISO - Tipo misure	N.R.
MISU - Unità di misura	mm
FRM - Formato	13 X 18
MTS - Specifiche tecniche	trattamento con vernice rosata/ mascheratura con carta gommata nera lato emulsione margine inferiore
CO - CONSERVAZIONE	
STC - STATO DI CONSERVAZIONE	
STCC - Stato di conservazione	mediocre
STCS - Indicazioni specifiche	opacizzazione/ specchio d'argento/ macchie
RS - RESTAURI	
RST - RESTAURI	
RSTD - Data	2010
RSTS - Situazione	completato
RSTE - Ente responsabile	SBAP BS
RSTN - Nome dell'operatore	La Fototeca
DA - DATI ANALITICI	
ISR - ISCRIZIONI	
ISRC - Classe di appartenenza	documentaria
ISRS - Tecnica di scrittura	a inchiostro
ISRP - Posizione	angolo inferiore destro, lato emulsione
ISRI - Trascrizione	2415
ISR - ISCRIZIONI	
ISRC - Classe di appartenenza	documentaria
ISRS - Tecnica di scrittura	a matita
ISRP - Posizione	angolo inferiore sinistro, lato emulsione
ISRI - Trascrizione	2498 (cancellato)
	L'inventario manoscritto cita la lastra in esame con una precisa indicazione cronologica (2 aprile 1941). Questi affreschi, probabilmente di epoca cinquecentesca, si trovavano presso la chiesa di S. Maria del Consorzio: chiesa che a partire dalla fine del Settecento fu adibita in successione prima a Monte dei pegni, poi a laboratorio di falegnameria, ufficio postale e abitazione privata fino alla sua demolizione nel 1986. All'abbattimento sopravvissero solamente il campanile e l'abside poligonale, con volta a ombrello decorata a medaglioni e grottesche. Il resto degli affreschi subì lo strappo

NSC - Notizie storico-critiche

(purtroppo con scarsa perizia), le pitture furono in seguito restaurate da Rosolino Bocchi di Brescia e collocate presso la Cappella del Battistero nella Chiesa di S. Erasmo, entro il 1945. Più che di un vero restauro si trattò di una pesante ridipintura (vedi: Cronaca di Monsignor Calciolari, all'epoca parroco di Castel Goffredo) che accentuò notevolmente il carattere di ricostruzione interpretativa piuttosto che la dimensione conservativa dell'originale. Lo scatto in esame rappresenta una documentazione molto significativa, in quanto mostra le pitture prima del distacco, negli anni immediatamente prossimi all'intervento.

TU - CONDIZIONE GIURIDICA E VINCOLI**ACQ - ACQUISIZIONE**

ACQT - Tipo acquisizione trasferimento

ACQN - Nome SBAP VR

ACQD - Data acquisizione 1977

ACQL - Luogo acquisizione BS/ Brescia

CDG - CONDIZIONE GIURIDICA

CDGG - Indicazione generica proprietà Stato

CDGS - Indicazione specifica Ministero per i Beni e le Attività Culturali SBAP BS

CDGI - Indirizzo via Gezio Calini, 26

DO - FONTI E DOCUMENTI DI RIFERIMENTO**FTA - DOCUMENTAZIONE FOTOGRAFICA**

FTAX - Genere documentazione allegata

FTAP - Tipo fotografia digitale (file)

FTAN - Codice identificativo 0002415N

FTAF - Formato jpg

FTA - DOCUMENTAZIONE FOTOGRAFICA

FTAX - Genere documentazione allegata

FTAP - Tipo fotografia digitale (file)

FTAN - Codice identificativo 00002415

FTAT - Note scansione in positivo

FTAF - Formato jpg

BIB - BIBLIOGRAFIA

BIBX - Genere bibliografia di confronto

BIBA - Autore AA.VV.

BIBD - Anno di edizione 2007

BIBH - Sigla per citazione 000232

AD - ACCESSO AI DATI**ADS - SPECIFICHE DI ACCESSO AI DATI**

ADSP - Profilo di accesso 1

ADSM - Motivazione scheda contenente dati liberamente accessibili

CM - COMPILAZIONE**CMP - COMPILAZIONE**

CMPD - Data	2013
CMPN - Nome	Frisoni C.
FUR - Funzionario responsabile	Sala L.
FUR - Funzionario responsabile	Mori M.