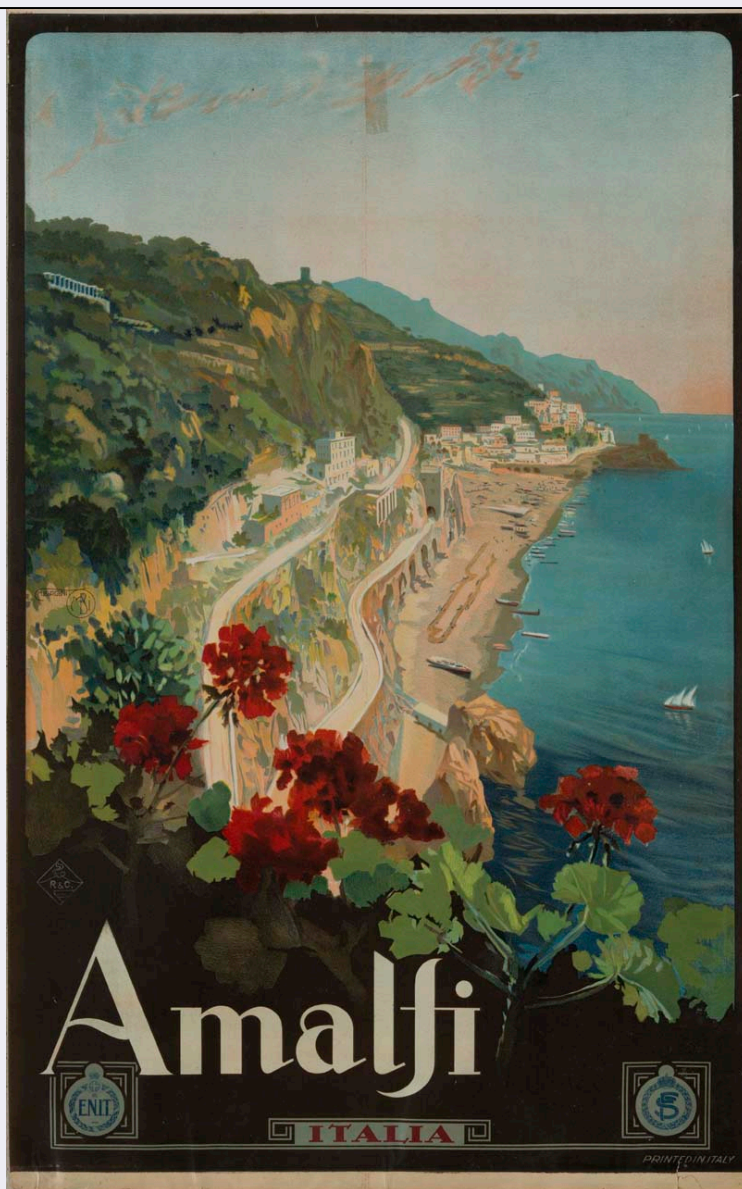


# SCHEDA



## CD - CODICI

TSK - Tipo Scheda	S
LIR - Livello ricerca	P
NCT - CODICE UNIVOCO	
NCTR - Codice regione	05
NCTN - Numero catalogo generale	00657068
ESC - Ente schedatore	S160
ECP - Ente competente	S160

## RV - RELAZIONI

ROZ - Altre relazioni	0500657068
-----------------------	------------

## OG - OGGETTO

OGT - OGGETTO	
OGTD - Definizione	manifesto
OGTT - Tipologia	pubblicitario
SGT - SOGGETTO	

<b>SGTI - Identificazione</b>	veduta del golfo di Napoli con la costiera amalfitana e gerani rossi in primo piano
<b>SGTP - Titolo proprio</b>	Amalfi
<b>SGTL - Tipo titolo</b>	dalla stampa
<b>LC - LOCALIZZAZIONE GEOGRAFICA AMMINISTRATIVA</b>	
<b>PVC - LOCALIZZAZIONE GEOGRAFICO-AMMINISTRATIVA ATTUALE</b>	
<b>PVCS - Stato</b>	ITALIA
<b>PVCR - Regione</b>	Veneto
<b>PVCP - Provincia</b>	TV
<b>PVCC - Comune</b>	Treviso
<b>LDC - COLLOCAZIONE SPECIFICA</b>	
<b>LDCN - Denominazione</b>	ex scuola Giorgi
<b>LDCU - Denominazione spazio viabilistico</b>	via Sant'Ambrogio di Fiera, 60
<b>LDCM - Denominazione raccolta</b>	Raccolta Nando Salce
<b>LDCS - Specifiche</b>	2_B_h
<b>UB - UBICAZIONE E DATI PATRIMONIALI</b>	
<b>INV - INVENTARIO DI MUSEO O DI SOPRINTENDENZA</b>	
<b>INVN - Numero</b>	05104
<b>INVD - Data</b>	1968
<b>DT - CRONOLOGIA</b>	
<b>DTZ - CRONOLOGIA GENERICA</b>	
<b>DTZG - Secolo</b>	sec. XX
<b>DTS - CRONOLOGIA SPECIFICA</b>	
<b>DTSI - Da</b>	1927
<b>DTSV - Validita'</b>	post
<b>DTSF - A</b>	1930
<b>DTSL - Validita'</b>	ante
<b>DTM - Motivazione cronologica</b>	analisi storica
<b>AU - DEFINIZIONE CULTURALE</b>	
<b>AUT - AUTORE</b>	
<b>AUTM - Motivazione dell'attribuzione</b>	iscrizione
<b>AUTN - Nome scelto</b>	Borgoni Mario
<b>AUTA - Dati anagrafici</b>	1869/ 1936
<b>AUTH - Sigla per citazione</b>	S1000084
<b>EDT - EDITORI STAMPATORI</b>	
<b>EDTN - Nome</b>	Richter & C.
<b>EDTR - Ruolo</b>	editore
<b>EDTL - Luogo di edizione</b>	Napoli
<b>MT - DATI TECNICI</b>	
<b>MTC - Materia e tecnica</b>	carta/ cromolitografia

**MIS - MISURE**

<b>MISU - Unita'</b>	cm
<b>MISA - Altezza</b>	103
<b>MISL - Larghezza</b>	64.7

**CO - CONSERVAZIONE****STC - STATO DI CONSERVAZIONE**

<b>STCC - Stato di conservazione</b>	discreto
<b>STCS - Indicazioni specifiche</b>	recto: ingiallimento, macchie, pieghe, lievi ondulazioni, tracce di nastro adesivo che traspaiono dal verso, lievi strappi sul bordo inferiore. verso: lievi macchie, bandella di carta con fori incollata sul bordo superiore, nastro adesivo

**DA - DATI ANALITICI****DES - DESCRIZIONE**

<b>DESI - Codifica Iconclass</b>	soggetto non rilevabile
<b>DESS - Indicazioni sul soggetto</b>	Lettura iconografica: colline; mare; golfo; costiera; riviera; spiagge; baie; paesi; ville; palazzi storici; torri; fortificazioni; castelli; strade; imbarcazioni; barche a vela; piante; gerani rossi. Categoria merceologica/ tipo evento: turismo; mare; città; trasporti; compagnia ferroviaria. Nomi: ENIT; Ente nazionale per l'Incremento delle Industrie Turistiche; FS; Ferrovie dello Stato; costiera amalfitana; castello di Arechi; strada statale 163 o nastro azzurro; torre di San Francesco o torre saracena; UNESCO. Luoghi: Italia; Salerno; Amalfi.

**ISR - ISCRIZIONI**

<b>ISRC - Classe di appartenenza</b>	di titolazione
<b>ISRS - Tecnica di scrittura</b>	a stampa
<b>ISRT - Tipo di caratteri</b>	corsivo maiuscolo
<b>ISRP - Posizione</b>	recto, in basso al centro
<b>ISRI - Trascrizione</b>	Amalfi

**ISR - ISCRIZIONI**

<b>ISRC - Classe di appartenenza</b>	firma
<b>ISRS - Tecnica di scrittura</b>	a stampa
<b>ISRT - Tipo di caratteri</b>	maiuscolo
<b>ISRP - Posizione</b>	recto, al centro a sinistra
<b>ISRI - Trascrizione</b>	M.BORGONI/ MBI

**ISR - ISCRIZIONI**

<b>ISRC - Classe di appartenenza</b>	didascalica
<b>ISRS - Tecnica di scrittura</b>	a stampa
<b>ISRT - Tipo di caratteri</b>	capitale
<b>ISRP - Posizione</b>	recto, in basso al centro
<b>ISRI - Trascrizione</b>	ITALIA

**ISR - ISCRIZIONI**

<b>ISRC - Classe di</b>	
-------------------------	--

<b>appartenenza</b>	documentaria
<b>ISRL - Lingua</b>	inglese
<b>ISRS - Tecnica di scrittura</b>	a stampa
<b>ISRT - Tipo di caratteri</b>	maiuscolo
<b>ISRP - Posizione</b>	recto, in basso a destra
<b>ISRI - Trascrizione</b>	PRINTED IN ITALY
<b>ISR - ISCRIZIONI</b>	
<b>ISRC - Classe di appartenenza</b>	documentaria
<b>ISRS - Tecnica di scrittura</b>	a matita
<b>ISRT - Tipo di caratteri</b>	corsivo
<b>ISRP - Posizione</b>	verso, sulla bandella di carta, a sinistra
<b>ISRI - Trascrizione</b>	2/b
<b>STM - STEMMI, EMBLEMI, MARCHI</b>	
<b>STMC - Classe di appartenenza</b>	timbro
<b>STMQ - Qualificazione</b>	di collezione
<b>STMI - Identificazione</b>	Raccolta Salce
<b>STMP - Posizione</b>	verso, in basso a sinistra
<b>STMD - Descrizione</b>	Rettangolare. All'interno: RACCOLTA SALCE/ INV e numero 5104 riportato a penna
<b>STM - STEMMI, EMBLEMI, MARCHI</b>	
<b>STMC - Classe di appartenenza</b>	marchio
<b>STMQ - Qualificazione</b>	civile
<b>STMI - Identificazione</b>	Enit - Ente nazionale per l'Incremento delle Industrie Turistiche
<b>STMP - Posizione</b>	recto, in basso a sinistra
<b>STMD - Descrizione</b>	Circolare. All'interno: E.N.I.T. entro ghirlanda con stemma regio in alto al centro
<b>STM - STEMMI, EMBLEMI, MARCHI</b>	
<b>STMC - Classe di appartenenza</b>	marchio
<b>STMQ - Qualificazione</b>	civile
<b>STMI - Identificazione</b>	Ferrovie dello Stato
<b>STMP - Posizione</b>	recto, in basso a destra
<b>STMD - Descrizione</b>	Circolare. All'interno: FS entro ghirlanda con corona in alto al centro
<b>STM - STEMMI, EMBLEMI, MARCHI</b>	
<b>STMC - Classe di appartenenza</b>	marchio
<b>STMQ - Qualificazione</b>	commerciale
<b>STMI - Identificazione</b>	Richter & C.
<b>STMP - Posizione</b>	recto, in basso a sinistra
<b>STMD - Descrizione</b>	Rombo con la scritta R & C entro l'immagine stilizzata del Vesuvio e del golfo di Napoli
	La società Richter & C. venne fondata nel 1842 a Napoli dal litografo

**NSC - Notizie storico-critiche**

svizzero Richter e posta in liquidazione intorno al 1950. Lo stabilimento specializzato in lavori di alta qualità, fu impegnato, intorno alla metà del XIX secolo, dalla famiglia reale come produttore di banconote. Dalla fine del 1800 la Richter & C. si dedicò con successo alla produzione di cartoline illustrate e manifesti, chiamando come direttore artistico tra 1906 e il 1930 l'illustratore Mario Borgoni che dette un'impronta decisiva allo stile grafico dello stabilimento. Nel 1939 ca. avvenne un cambiamento societario e da quel momento, sui prodotti della ditta Richter, apparve anche la dicitura "S.A. Richter & C." senza sostituire però la dicitura "Richter & C." adottata fino agli anni cinquanta. Una copia del manifesto in esame è conservata presso la Direzione dei Musei e delle Biblioteche di Salerno a Palazzo Migliaccio. Secondo un'analisi storica, effettuata dalla Direzioni dei Musei di Salerno, il manifesto risalirebbe al decennio 1927-1938 che vide un'intensa campagna di promozione turistica, in particolare del comprensorio salernitano che verteva verso sud. Nel 1928 è da ricordare anche la nascita, presso il Museo di Salerno, di una Commissione pro sviluppo turismo e archeologia che svolse una intensa azione a favore della valorizzazione del Salernitano ai fini culturali e turistici. Incrociando questo dato con il periodo di attività di Borgoni alla Richter è stata ricavata la datazione cui si fa risalire il manifesto in esame.

**TU - CONDIZIONE GIURIDICA E VINCOLI****ACQ - ACQUISIZIONE**

<b>ACQT - Tipo acquisizione</b>	donazione
<b>ACQN - Nome</b>	Nando Salce
<b>ACQD - Data acquisizione</b>	1962
<b>ACQL - Luogo acquisizione</b>	Treviso

**CDG - CONDIZIONE GIURIDICA**

<b>CDGG - Indicazione generica</b>	proprietà Stato
<b>CDGS - Indicazione specifica</b>	Soprintendenza BSAE VE BL PD e TV
<b>CDGI - Indirizzo</b>	Santa Croce 770 - Venezia

**DO - FONTI E DOCUMENTI DI RIFERIMENTO****FTA - DOCUMENTAZIONE FOTOGRAFICA**

<b>FTAX - Genere</b>	documentazione allegata
<b>FTAP - Tipo</b>	fotografia digitale (file)
<b>FTAA - Autore</b>	Santi, Maddalena
<b>FTAD - Data</b>	2013
<b>FTAE - Ente proprietario</b>	Soprintendenza BSAE VE BL PD e TV
<b>FTAC - Collocazione</b>	Archivio Fotografico SBSAE VE BL PD e TV
<b>FTAN - Codice identificativo</b>	05104_VE 34702
<b>FTAF - Formato</b>	TIFF

**BIB - BIBLIOGRAFIA**

<b>BIBX - Genere</b>	bibliografia specifica
<b>BIBA - Autore</b>	Ottaviani Lorenzo
<b>BIBD - Anno di edizione</b>	2008
<b>BIBH - Sigla per citazione</b>	S0000083

**BIBN - V., pp., nn.**

p. 114

**AD - ACCESSO AI DATI****ADS - SPECIFICHE DI ACCESSO AI DATI****ADSP - Profilo di accesso**

1

**ADSM - Motivazione**

scheda contenente dati liberamente accessibili

**CM - COMPILAZIONE****CMP - COMPILAZIONE****CMPD - Data**

2013

**CMPN - Nome**

Gagliano, Costanza

**RSR - Referente scientifico**

Mazza, Marta

**RSR - Referente scientifico**

Orsi, Oriana

**FUR - Funzionario  
responsabile**

Majoli, Luca

**AN - ANNOTAZIONI****OSS - Osservazioni**

Copie del manifesto in esame sono conservate presso la Direzione dei Musei e delle Biblioteche di Salerno a Palazzo Migliaccio e consultabili all'indirizzo internet [http://www.museibiblioteche.provincia.salerno.it/index.php?option=com\\_content&view=article&catid=13&id=34&lang=it](http://www.museibiblioteche.provincia.salerno.it/index.php?option=com_content&view=article&catid=13&id=34&lang=it); presso il Museo Nazionale Slovacco e consultabile all'indirizzo internet <http://snm.custodea.com/home/-/browse/history/20951296/21233370/21372228/-/21372447/>; presso la Galleria L'Image, e consultabile all'indirizzo internet [www.posterimage.it/product/fiori/amalfi](http://www.posterimage.it/product/fiori/amalfi)