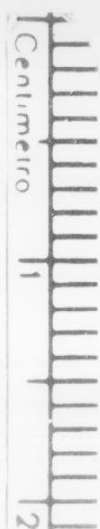


SCHEDA



CD - CODICI

TSK - Tipo Scheda	S
LIR - Livello ricerca	P
NCT - CODICE UNIVOCO	
NCTR - Codice regione	05
NCTN - Numero catalogo generale	00657362
ESC - Ente schedatore	S160
ECP - Ente competente	S160

OG - OGGETTO

OGT - OGGETTO

OGTD - Definizione	manifesto
OGTT - Tipologia	pubblicitario

SGT - SOGGETTO

SGTI - Identificazione	figura maschile con bocce
SGTP - Titolo proprio	bocce Martel
SGTL - Tipo titolo	dalla stampa

LC - LOCALIZZAZIONE GEOGRAFICA AMMINISTRATIVA

PVC - LOCALIZZAZIONE GEOGRAFICO-AMMINISTRATIVA ATTUALE

PVCS - Stato	ITALIA
PVCR - Regione	Veneto
PVCP - Provincia	TV
PVCC - Comune	Treviso

LDC - COLLOCAZIONE SPECIFICA

LDCN - Denominazione	ex scuola Giorgi
LDCU - Denominazione spazio viabilistico	via Sant'Ambrogio di Fiera, 60
LDCM - Denominazione raccolta	Raccolta Nando Salce

LDCS - Specifiche	2_B_o
--------------------------	-------

UB - UBICAZIONE E DATI PATRIMONIALI

INV - INVENTARIO DI MUSEO O DI SOPRINTENDENZA

INVN - Numero	05584
----------------------	-------

INVD - Data	1968
--------------------	------

DT - CRONOLOGIA

DTZ - CRONOLOGIA GENERICA

DTZG - Secolo	sec. XX
----------------------	---------

DTS - CRONOLOGIA SPECIFICA

DTSI - Da	1955
------------------	------

DTSV - Validita'	ca
-------------------------	----

DTSF - A	1959
-----------------	------

DTSL - Validita'	ca
-------------------------	----

DTM - Motivazione cronologica	analisi stilistica
--------------------------------------	--------------------

AU - DEFINIZIONE CULTURALE

AUT - AUTORE

AUTM - Motivazione dell'attribuzione	firma
---	-------

AUTN - Nome scelto	Testa Armando
---------------------------	---------------

AUTA - Dati anagrafici	1917/ 1992
-------------------------------	------------

AUTH - Sigla per citazione	SK000003
-----------------------------------	----------

EDT - EDITORI STAMPATORI

EDTN - Nome	Stabil. Poligr. Roggero & Tortia
--------------------	----------------------------------

EDTR - Ruolo	stampatore
---------------------	------------

EDTL - Luogo di edizione	Torino
---------------------------------	--------

MT - DATI TECNICI

MTC - Materia e tecnica	carta/ riproduzione fotomeccanica
--------------------------------	-----------------------------------

MIS - MISURE

MISU - Unita'	cm
----------------------	----

MISA - Altezza	99
-----------------------	----

MISL - Larghezza	69.8
-------------------------	------

CO - CONSERVAZIONE

STC - STATO DI CONSERVAZIONE

STCC - Stato di conservazione	mediocre
--------------------------------------	----------

STCS - Indicazioni specifiche	Cartoncino forato per l'affissione; nastro adesivo sul retro; nastro adesivo passato sul fronte; pieghe, deformazioni.
--------------------------------------	--

DA - DATI ANALITICI

DES - DESCRIZIONE

DESI - Codifica Iconclass	soggetto non rilevabile
----------------------------------	-------------------------

DESS - Indicazioni sul	Lettura iconografica: figura maschile; uomo; bocce. Categoria merceologica/ tipo evento: industria manifatturiera; articoli sportivi; bocce; concorso a premi; prodotti di cancelleria; penna stilografica;
-------------------------------	---

soggetto	industria meccanica; mezzi di trasporto; motocicli; motoscooter; industria alimentare; bevande; vino; pelletteria; portabocce. Nomi: bocce Martel; motoscooter Lambretta 125 cc. Luoghi: Ferrara; Berra.
ISR - ISCRIZIONI	
ISRC - Classe di appartenenza	indicazione di responsabilità
ISRS - Tecnica di scrittura	a stampa
ISRT - Tipo di caratteri	stampatello maiuscolo
ISRP - Posizione	immagine, in basso a destra
ISRI - Trascrizione	ARMANDO TESTA
ISR - ISCRIZIONI	
ISRC - Classe di appartenenza	indicazione di responsabilità
ISRS - Tecnica di scrittura	a stampa
ISRT - Tipo di caratteri	stampatello
ISRP - Posizione	in basso al centro
ISRI - Trascrizione	Stabil. Poligr. ROGGERO & TORTIA - Torino
ISR - ISCRIZIONI	
ISRC - Classe di appartenenza	pubblicitaria
ISRS - Tecnica di scrittura	a stampa
ISRT - Tipo di caratteri	stampatello
ISRP - Posizione	in basso a sinistra
ISRI - Trascrizione	a colpo sicuro/ bocce/ MARTEL/ acquistando 2 bocce Martel, concorrerete immediatamente/ ai seguenti premi:/ 4 motoscooters Lambretta 125 cc./ 1000 cassette da 3 bottiglie di vini piemontesi/ 2000 penne stilografiche/ 2000 portabocce in cuoio
STM - STEMMI, EMBLEMI, MARCHI	
STMC - Classe di appartenenza	timbro
STMQ - Qualificazione	di collezione
STMI - Identificazione	Raccolta Salce
STMU - Quantita'	1
STMP - Posizione	retro, in basso a sinistra
STMD - Descrizione	Rettangolare. All'interno: RACCOLTA SALCE/ INV e numero 5584 riportato a penna
NSC - Notizie storico-critiche	Il marchio Super Martel risale circa alla metà del secolo scorso (1950). A quel tempo le bocce da competizione venivano prodotte in legno, ed avevano una durata molto limitata. Un imprenditore, amante di questo sport, dal momento che produceva parti plastiche per l'industria automobilistica, decise di sperimentare la costruzione di una boccia con tali materiali. Da quel momento la Super Martel, grazie anche ad enormi investimenti tecnologici, restò ai vertici mondiali del settore per la produzione e la vendita di bocce professionali da competizione ed attrezzature per lo sport delle bocce. Oggi la Super Martel (con sede a Berra, Ferrara) vanta oltre ad una enorme potenzialità di produzione, un sistema di lavorazione completamente computerizzato.

ACQ - ACQUISIZIONE

ACQT - Tipo acquisizione	donazione
ACQN - Nome	Nando Salce
ACQD - Data acquisizione	1962
ACQL - Luogo acquisizione	Treviso

CDG - CONDIZIONE GIURIDICA

CDGG - Indicazione generica	proprietà Stato
CDGS - Indicazione specifica	Soprintendenza BSAE VE BL PD e TV
CDGI - Indirizzo	Santa Croce 770 - Venezia

DO - FONTI E DOCUMENTI DI RIFERIMENTO**FTA - DOCUMENTAZIONE FOTOGRAFICA**

FTAX - Genere	documentazione allegata
FTAP - Tipo	fotografia digitale (file)
FTAA - Autore	Santi, Maddalena
FTAD - Data	2013
FTAE - Ente proprietario	Soprintendenza BSAE VE BL PD e TV
FTAC - Collocazione	Archivio Fotografico SBSAE VE BL PD e TV
FTAN - Codice identificativo	05584_VE 34954
FTAF - Formato	TIFF

AD - ACCESSO AI DATI**ADS - SPECIFICHE DI ACCESSO AI DATI**

ADSP - Profilo di accesso	1
ADSM - Motivazione	scheda contenente dati liberamente accessibili

CM - COMPILAZIONE**CMP - COMPILAZIONE**

CMPD - Data	2013
CMPN - Nome	Masiero, Elisa
RSR - Referente scientifico	Mazza, Marta
RSR - Referente scientifico	Sartor, Lucia
FUR - Funzionario responsabile	Majoli, Luca