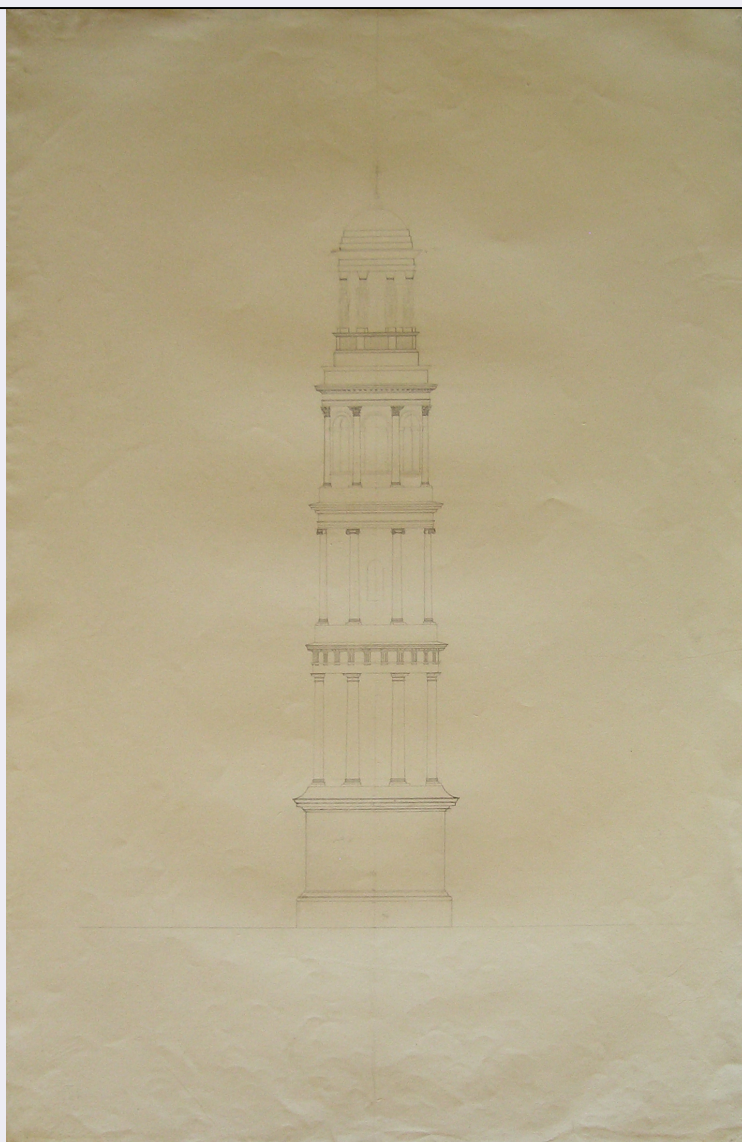


SCHEDA



CD - CODICI

TSK - Tipo Scheda	D
LIR - Livello ricerca	I
NCT - CODICE UNIVOCO	
NCTR - Codice regione	03
NCTN - Numero catalogo generale	03238636
ESC - Ente schedatore	S27
ECP - Ente competente	S27

OG - OGGETTO

OGT - OGGETTO

OGTD - Definizione disegno architettonico

SGT - SOGGETTO

SGTI - Identificazione Progetto architettonico: studio per una torre campanaria a Urgnano.
Prospetto

LC - LOCALIZZAZIONE GEOGRAFICO-AMMINISTRATIVA

PVC - LOCALIZZAZIONE GEOGRAFICO-AMMINISTRATIVA ATTUALE

PVCS - Stato	ITALIA
PVCR - Regione	Lombardia
PVCP - Provincia	MI
PVCC - Comune	Milano
LDC - COLLOCAZIONE SPECIFICA	
LDCT - Tipologia	castello
LDCN - Denominazione	Castello Sforzesco
LDCU - Denominazione spazio viabilistico	piazza Castello, 1
LDCM - Denominazione raccolta	Civica Raccolta delle Stampe "Achille Bertarelli"
LDCS - Specifiche	Archivio Cagnola, cartella 43
UB - UBICAZIONE E DATI PATRIMONIALI	
INV - INVENTARIO DI MUSEO O SOPRINTENDENZA	
INVN - Numero	4018
INVD - Data	1937-1942
LA - ALTRE LOCALIZZAZIONI GEOGRAFICO-AMMINISTRATIVE	
TCL - Tipo di localizzazione	luogo di provenienza
PRV - LOCALIZZAZIONE GEOGRAFICO-AMMINISTRATIVA	
PRVS - Stato	ITALIA
PRVR - Regione	Lombardia
PRVP - Provincia	CO
PRVC - Comune	Inverigo
PRC - COLLOCAZIONE SPECIFICA	
PRCT - Tipologia	villa
PRCD - Denominazione	villa "La Rotonda"
PRCU - Denominazione spazio viabilistico	via privata D'Adda, 2
PRCM - Denominazione raccolta	collezione privata Cagnola
PRD - DATA	
PRDI - Data ingresso	sec. XIX prima metà
LA - ALTRE LOCALIZZAZIONI GEOGRAFICO-AMMINISTRATIVE	
TCL - Tipo di localizzazione	luogo di deposito
PRV - LOCALIZZAZIONE GEOGRAFICO-AMMINISTRATIVA	
PRVS - Stato	ITALIA
PRVR - Regione	Lombardia
PRVP - Provincia	MI
PRVC - Comune	Milano
PRC - COLLOCAZIONE SPECIFICA	
PRCT - Tipologia	palazzo
PRCQ - Qualificazione	statale
PRCD - Denominazione	Pinacoteca di Brera

PRCC - Complesso monumentale di appartenenza	Palazzo di Brera
PRCU - Denominazione spazio viabilistico	via Brera, 28
PRCM - Denominazione raccolta	Pinacoteca di Brera Archivio Cagnola
PRD - DATA	
PRDI - Data ingresso	1928 post
PRDU - Data uscita	1962
DT - CRONOLOGIA	
DTZ - CRONOLOGIA GENERICA	
DTZG - Secolo	sec. XIX
DTS - CRONOLOGIA SPECIFICA	
DTSI - Da	1824
DTSF - A	1824
DTM - Motivazione cronologia	bibliografia
AU - DEFINIZIONE CULTURALE	
AUT - AUTORE	
AUTM - Motivazione dell'attribuzione	bibliografia
NCUN - Codice univoco ICCD	00002410
AUTN - Nome scelto	Cagnola Luigi
AUTA - Dati anagrafici	1764/ 1833
AUTH - Sigla per citazione	00003326
MT - DATI TECNICI	
MTC - Materia e tecnica	carta filigranata/ penna/ inchiostro di china/ matita
MIS - MISURE	
MISU - Unita'	mm
MISA - Altezza	810
MISL - Larghezza	560
MIST - Validita'	ca
FIL - Filigrana	VF
CO - CONSERVAZIONE	
STC - STATO DI CONSERVAZIONE	
STCC - Stato di conservazione	buono
DA - DATI ANALITICI	
DES - DESCRIZIONE	
DESO - Indicazioni sull'oggetto	Disegno a inchiostro di china e matita su carta filigranata.
DESI - Codifica Iconclass	NR (recupero pregresso)
DESS - Indicazioni sul soggetto	Architettura: torre cilindrica a quattro ordini con basamento e copertura a cupola.

STM - STEMMI, EMBLEMI, MARCHI

STMC - Classe di appartenenza	timbro
STMQ - Qualificazione	di collezione
STMI - Identificazione	Pinacoteca di Brera
STMP - Posizione	verso, in basso a destra
STMD - Descrizione	Timbro tondo con l'iscrizione: PINACOTECA DI BRERA - MILANO.

TU - CONDIZIONE GIURIDICA E VINCOLI**ACQ - ACQUISIZIONE**

ACQT - Tipo acquisizione	acquisto
ACQN - Nome	Eredi famiglia Cagnola
ACQD - Data acquisizione	1928 post

CDG - CONDIZIONE GIURIDICA

CDGG - Indicazione generica	proprietà Stato
CDGS - Indicazione specifica	Pinacoteca di Brera
CDGI - Indirizzo	via Brera, 28 - 20121 Milano (MI)

NVC - PROVVEDIMENTI DI TUTELA

NVCT - Tipo provvedimento	notificazione (L. n. 364/1909)
NVCE - Estremi provvedimento	NR (recupero pregresso)
NVCD - Data notificazione	1928/11/10

ALN - MUTAMENTI TITOLARITA'/POSSESSO/DETENZIONE

ALNT - Tipo evento	deposito
ALND - Data evento	1962
ALNN - Note	deposito al Comune di Milano Civica Raccolta Bertarelli

DO - FONTI E DOCUMENTI DI RIFERIMENTO**FTA - DOCUMENTAZIONE FOTOGRAFICA**

FTAX - Genere	documentazione allegata
FTAP - Tipo	fotografia digitale (file)
FTAA - Autore	Paruta R.
FTAD - Data	2006-2007
FTAN - Codice identificativo	SBAS MI - Cagnola 4018r.

FNT - FONTI E DOCUMENTI

FNTP - Tipo	registro inventariale
FNTA - Autore	Mezzanotte P.
FNTT - Denominazione	Archivio della Rotonda
FNTD - Data	1937/1942
FNTF - Foglio/Carta	75 n. 112
FNTN - Nome archivio	Archivio Soprintendenza di Brera
FNTS - Posizione	cartella 1
FNTI - Codice identificativo	Inv.Mezzanotte-1

BIB - BIBLIOGRAFIA

BIBX - Genere	bibliografia specifica
BIBA - Autore	Paruta R.
BIBD - Anno di edizione	2006-2007
BIBH - Sigla per citazione	00004149
BIBN - V., pp., nn.	p. 124, VI.144

BIB - BIBLIOGRAFIA

BIBX - Genere	bibliografia specifica
BIBA - Autore	Alberici C.
BIBD - Anno di edizione	1963
BIBH - Sigla per citazione	00003380
BIBN - V., pp., nn.	p. 148

AD - ACCESSO AI DATI**ADS - SPECIFICHE DI ACCESSO AI DATI**

ADSP - Profilo di accesso	2
ADSM - Motivazione	scheda di bene non adeguatamente sorvegliabile

CM - COMPILAZIONE**CMP - COMPILAZIONE**

CMPD - Data	2013
CMPN - Nome	Curti, Elisa
RSR - Referente scientifico	Bentivoglio, Raffaella
FUR - Funzionario responsabile	Bentivoglio, Raffaella