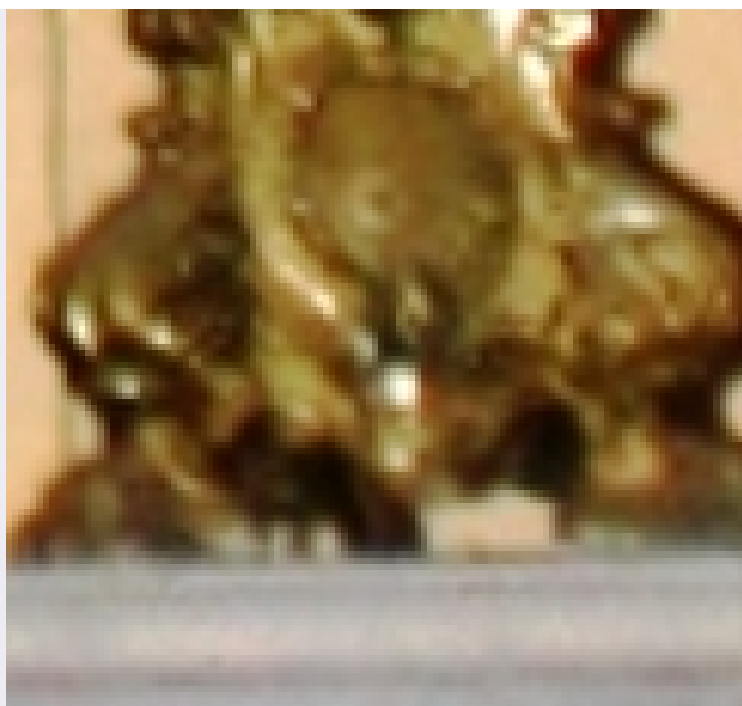


SCHEDA







CD - CODICI

TSK - Tipo Scheda	OA
LIR - Livello ricerca	C
NCT - CODICE UNIVOCO	
NCTR - Codice regione	15
NCTN - Numero catalogo generale	00824140
ESC - Ente schedatore	S177
ECP - Ente competente	S177

OG - OGGETTO

OGT - OGGETTO	
OGTD - Definizione	candelieri
OGTV - Identificazione	serie

QNT - QUANTITA'

QNTN - Numero	4
---------------	---

SGT - SOGGETTO

SGTI - Identificazione	candelieri
------------------------	------------

LC - LOCALIZZAZIONE GEOGRAFICO-AMMINISTRATIVA

PVC - LOCALIZZAZIONE GEOGRAFICO-AMMINISTRATIVA ATTUALE

PVCS - Stato	ITALIA
PVCR - Regione	Campania
PVCP - Provincia	NA
PVCC - Comune	Torre Annunziata
PVCL - Localita'	TORRE ANNUNZIATA
PVE - Diocesi	NOLA

LDC - COLLOCAZIONE SPECIFICA

LDCT - Tipologia	chiesa
------------------	--------

LDCQ - Qualificazione	basilicale
LDCN - Denominazione	Basilica Ave Gratia Plena
DT - CRONOLOGIA	
DTZ - CRONOLOGIA GENERICA	
DTZG - Secolo	sec. XX
DTS - CRONOLOGIA SPECIFICA	
DTSI - Da	1922
DTSF - A	1922
DTM - Motivazione cronologia	analisi stilistica
AU - DEFINIZIONE CULTURALE	
ATB - AMBITO CULTURALE	
ATBD - Denominazione	ambito campano
ATBM - Motivazione dell'attribuzione	analisi stilistica
MT - DATI TECNICI	
MTC - Materia e tecnica	metallo/ doratura
MTC - Materia e tecnica	metallo/ fusione
MIS - MISURE	
MISU - Unita'	cm
MISA - Altezza	120
MISL - Larghezza	30
MIST - Validita'	ca
CO - CONSERVAZIONE	
STC - STATO DI CONSERVAZIONE	
STCC - Stato di conservazione	buono
RS - RESTAURI	
RST - RESTAURI	
RSTD - Data	1919-1922
RSTE - Ente responsabile	Basilica Ave Gratia Plena
RST - RESTAURI	
RSTD - Data	1972
RSTE - Ente responsabile	Basilica Ave Gratia Plena
RSTN - Nome operatore	ditta Antonio Annunziata di San Giuseppe Vesuviano
RSTN - Nome operatore	ditta Avagliano di Cava de' Tirreni
RSTR - Ente finanziatore	Basilica Ave Gratia Plena
RST - RESTAURI	
RSTD - Data	2008
RSTE - Ente responsabile	Basilica Ave Gratia Plena
RSTR - Ente finanziatore	Basilica Ave Gratia Plena
DA - DATI ANALITICI	
DES - DESCRIZIONE	
DESO - Indicazioni	

sull'oggetto	Candeliere
DESI - Codifica Iconclass	NR (recupero pregresso)
DESS - Indicazioni sul soggetto	NR (recupero pregresso)
TU - CONDIZIONE GIURIDICA E VINCOLI	
CDG - CONDIZIONE GIURIDICA	
CDGG - Indicazione generica	proprietà Ente religioso cattolico
DO - FONTI E DOCUMENTI DI RIFERIMENTO	
FTA - DOCUMENTAZIONE FOTOGRAFICA	
FTAX - Genere	documentazione allegata
FTAP - Tipo	fotografia digitale (file)
FTAN - Codice identificativo	00000183
AD - ACCESSO AI DATI	
ADS - SPECIFICHE DI ACCESSO AI DATI	
ADSP - Profilo di accesso	2
ADSM - Motivazione	scheda di bene a rischio
CM - COMPILAZIONE	
CMP - COMPILAZIONE	
CMPD - Data	2013
CMPN - Nome	Albano G.
RSR - Referente scientifico	Di Maggio P.
FUR - Funzionario responsabile	Di Maggio P.
AN - ANNOTAZIONI	