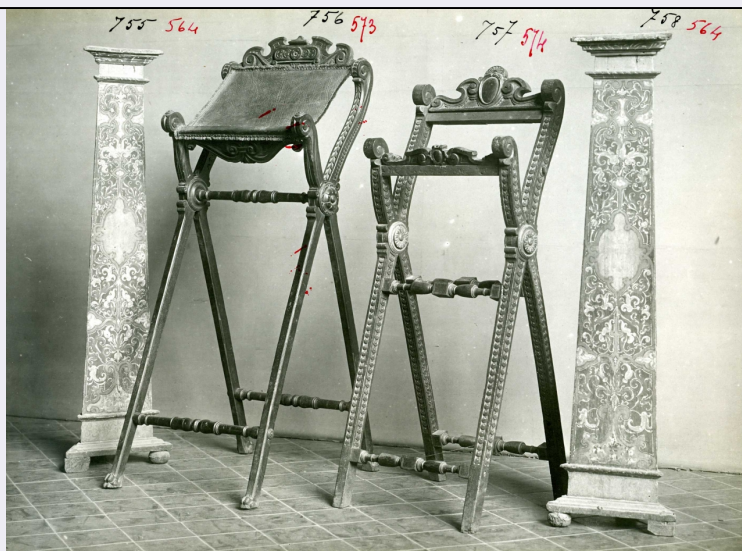


SCHEDA



CD - CODICI

TSK - Tipo Scheda	F
LIR - Livello ricerca	I
NCT - CODICE UNIVOCO	
NCTR - Codice regione	09
NCTN - Numero catalogo generale	00748582
ESC - Ente schedatore	S156
ECP - Ente competente	S156

OG - OGGETTO

OGT - OGGETTO

OGTD - Definizione dell'oggetto	positivo
OGTB - Natura biblioteconomica dell'oggetto	m

QNT - QUANTITA'

QNTN - Numero oggetti /elementi	1
---------------------------------	---

SG - SOGGETTO

SGT - SOGGETTO

SGTI - Identificazione	arti applicate-mobili-piedistalli-leggii
SGTI - Identificazione	commercio antiquario-Bardini, Stefano
SGTD - Indicazioni sul soggetto	Due piedistalli lignei e due leggii lignei pieghevoli. Manifattura italiana, XVI secolo

SGL - TITOLO

SGLA - Titolo attribuito	due piedistalli lignei e due leggii lignei pieghevoli
SGLS - Specifiche del titolo	del catalogatore

LC - LOCALIZZAZIONE GEOGRAFICO-AMMINISTRATIVA

PVC - LOCALIZZAZIONE GEOGRAFICO-AMMINISTRATIVA ATTUALE

PVCS - Stato	ITALIA
PVCR - Regione	Toscana
PVCP - Provincia	FI
PVCC - Comune	Firenze
LDC - COLLOCAZIONE SPECIFICA	
LDCT - Tipologia architettonica	palazzo
LDCQ - Qualificazione	statale
LDCN - Denominazione	Museo di Palazzo Davanzati
LDCU - Denominazione spazio viabilistico	Via Porta rossa, 13
LDCM - Denominazione raccolta	Archivio fotografico del Museo di Palazzo Davanzati
UB - UBICAZIONE E DATI PATRIMONIALI	
UBF - UBICAZIONE FOTO	
UBFP - Fondo	Donazione KHI ex donazione Vannini Parenti
INV - INVENTARIO	
LA - ALTRE LOCALIZZAZIONI GEOGRAFICO-AMMINISTRATIVE	
TCL - Tipo di localizzazione	luogo di provenienza
PRV - LOCALIZZAZIONE GEOGRAFICO-AMMINISTRATIVA	
PRVS - Stato	ITALIA
PRVR - Regione	Toscana
PRVP - Provincia	FI
PRVC - Comune	Firenze
PRC - COLLOCAZIONE SPECIFICA	
PRCT - Tipologia architettonica	palazzo
PRCD - Denominazione	Palazzo Capponi-Incontri
PRCU - Denominazione spazio viabilistico	Via Giusti, 44
PRCM - Denominazione raccolta	Fototeca del Kunsthistorisches Institut in Florenz
PRD - DATA	
PRDI - Data ingresso	1983
PRDU - Data uscita	1986
LR - LUOGO E DATA DELLA RIPRESA	
LRC - LOCALIZZAZIONE	
LRCS - Stato	ITALIA
LRCR - Regione	Toscana
LRCP - Provincia	FI
LRCC - Comune	Firenze
LRO - Occasione	Asta Bardini, American Art Galleries, New York, 1918.
LRD - Data	1918 ca
DT - CRONOLOGIA	

DTZ - CRONOLOGIA GENERICA**DTZG - Secolo** XX**DTZS - Frazione di secolo** primo quarto**DTS - CRONOLOGIA SPECIFICA****DTSI - Da** 1918**DTSV - Validita'** ca**DTSF - A** 1918**DTSL - Validita'** ca**DTM - MOTIVAZIONE CRONOLOGIA****DTMM - Motivazione** bibliografia**DTMS - Specifiche** Catalogo Asta Bardini, American Art Galleries, New York, 1918, lotti nn. 564, 573, 574.**AU - DEFINIZIONE CULTURALE****AUF - AUTORE DELLA FOTOGRAFIA****AUFN - Nome scelto (persona singola)** Anonimo**AUFA - Dati anagrafici /estremi cronologici** seconda metà XIX/ prima metà XX**AUFS - Riferimento all'autore** NR**AUFR - Riferimento all'intervento** fotografo principale**MT - DATI TECNICI****MTX - Indicazione di colore** BN**MTC - Materia e tecnica** gelatina ai sali d'argento/ carta**MIS - MISURE****MISO - Tipo misure** supporto primario**MISU - Unita' di misura** mm**MISA - Altezza** 181**MISL - Larghezza** 250**CO - CONSERVAZIONE****STC - STATO DI CONSERVAZIONE****STCC - Stato di conservazione** buono**DA - DATI ANALITICI****ISR - ISCRIZIONI****ISRC - Classe di appartenenza** commerciale**ISRS - Tecnica di scrittura** a penna**ISRP - Posizione** Sull'immagine: in alto**ISRI - Trascrizione** 755 564/ 756 573/ 757 574/ 758 564**ISR - ISCRIZIONI****ISRC - Classe di appartenenza** commerciale

ISRS - Tecnica di scrittura	a matita
ISRP - Posizione	Sul supporto primario: verso: lungo il bordo destro
ISRI - Trascrizione	L 2000 per ciascheduno
STM - STEMMI/MARCHI/TIMBRI	
STMC - Classe di appartenenza	timbro
STMQ - Qualificazione	N.R.
STMU - Quantita'	1
STMP - Posizione	Sul supporto primario: verso: al centro del bordo destro
STMD - Descrizione	Compare il n. "164" posto con timbro blu
DSO - Indicazioni sull'oggetto	I nn. 755, 756, 757, 758 sono scritti a penna nera, mentre i nn. 564, 573, 574, 564 sono scritti a penna rossa. I numeri scritti a penna rossa corrispondono ai numeri dei lotti sul catalogo dell'Asta Bardini del 1918. Sul catalogo non compaiono illustrazioni degli oggetti.
TU - CONDIZIONE GIURIDICA E VINCOLI	
ACQ - ACQUISIZIONE	
ACQT - Tipo acquisizione	donazione
ACQN - Nome	Kunsthistorisches Institut in Florenz
ACQD - Data acquisizione	1986
ACQL - Luogo acquisizione	FI/ Firenze
CDG - CONDIZIONE GIURIDICA	
CDGG - Indicazione generica	proprietà Stato
CDGS - Indicazione specifica	Soprintendenza Speciale per il Patrimonio Storico, Artistico ed Etnoantropologico e per il Polo Museale della Città di Firenze
CDGI - Indirizzo	Via della Ninna, 5
DO - FONTI E DOCUMENTI DI RIFERIMENTO	
FTA - DOCUMENTAZIONE FOTOGRAFICA	
FTAX - Genere	documentazione allegata
FTAP - Tipo	fotografia digitale (file)
FTAA - Autore	Cappellini P.
FTAD - Data	2013
FTAN - Codice identificativo	SSPSAEPMFI24799UC
FTAF - Formato	jpeg
FTA - DOCUMENTAZIONE FOTOGRAFICA	
FTAX - Genere	documentazione allegata
FTAP - Tipo	fotografia digitale (file)
FTAA - Autore	Cappellini P.
FTAD - Data	2013
FTAN - Codice identificativo	SSPSAEPMFI24800UC
FTAF - Formato	jpeg
BIB - BIBLIOGRAFIA	
BIBX - Genere	bibliografia di confronto
BIBA - Autore	Luxe illustrated

BIBD - Anno di edizione	1918
BIBH - Sigla per citazione	00016658
BIB - BIBLIOGRAFIA	
BIBX - Genere	bibliografia di confronto
BIBA - Autore	Museo Bardini
BIBD - Anno di edizione	1984-1986
BIBH - Sigla per citazione	00001101
BIBN - V., pp., nn.	p. 201, n. 16
AD - ACCESSO AI DATI	
ADS - SPECIFICHE DI ACCESSO AI DATI	
ADSP - Profilo di accesso	1
ADSM - Motivazione	scheda contenente dati liberamente accessibili
CM - COMPILAZIONE	
CMP - COMPILAZIONE	
CMPD - Data	2013
CMPN - Nome	Cappellini P.
FUR - Funzionario responsabile	Teodori B.